



Mater
Sud-Est



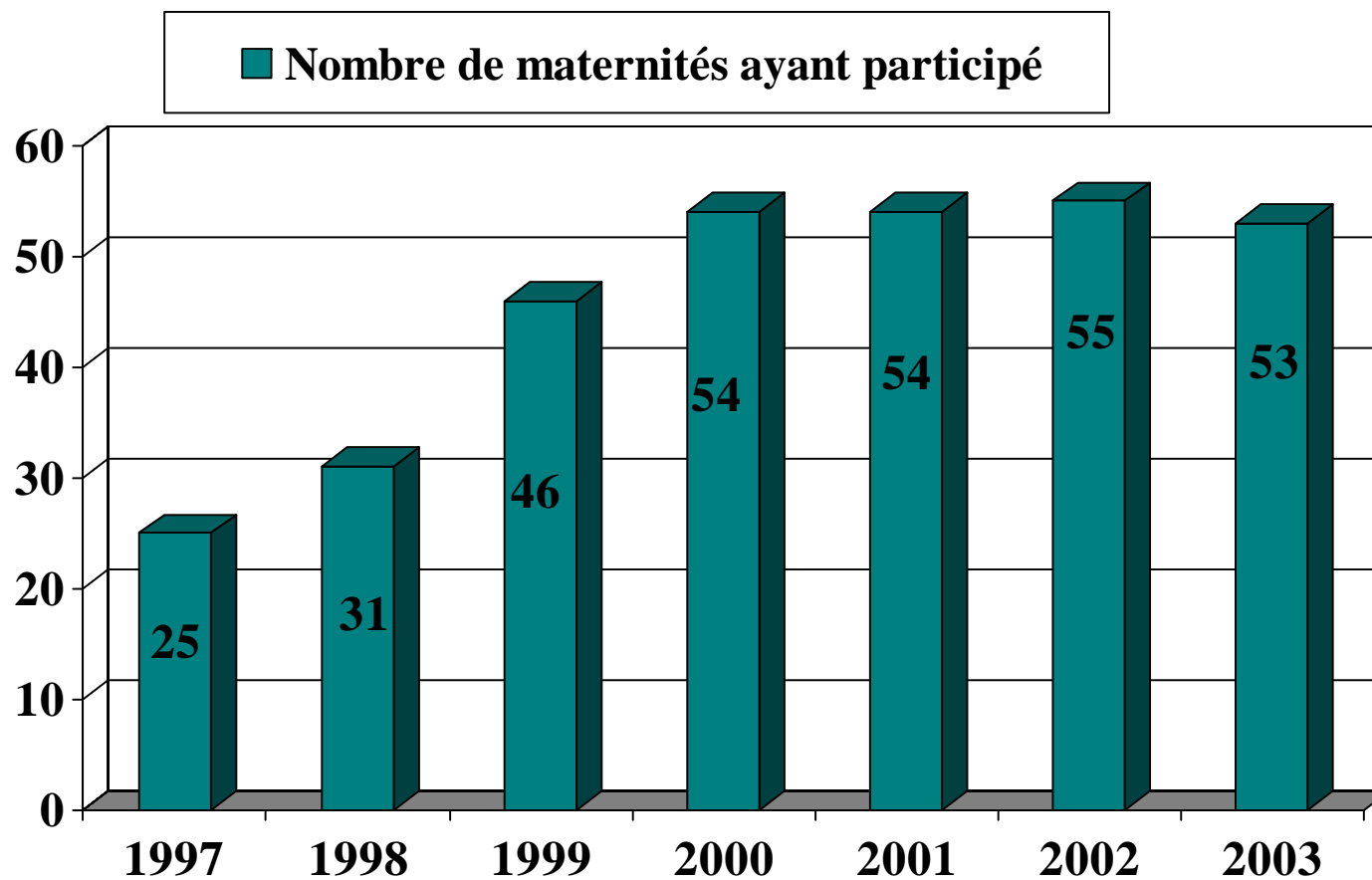
Evolution de la participation des maternités de 1997 à 2003

M. Perceval



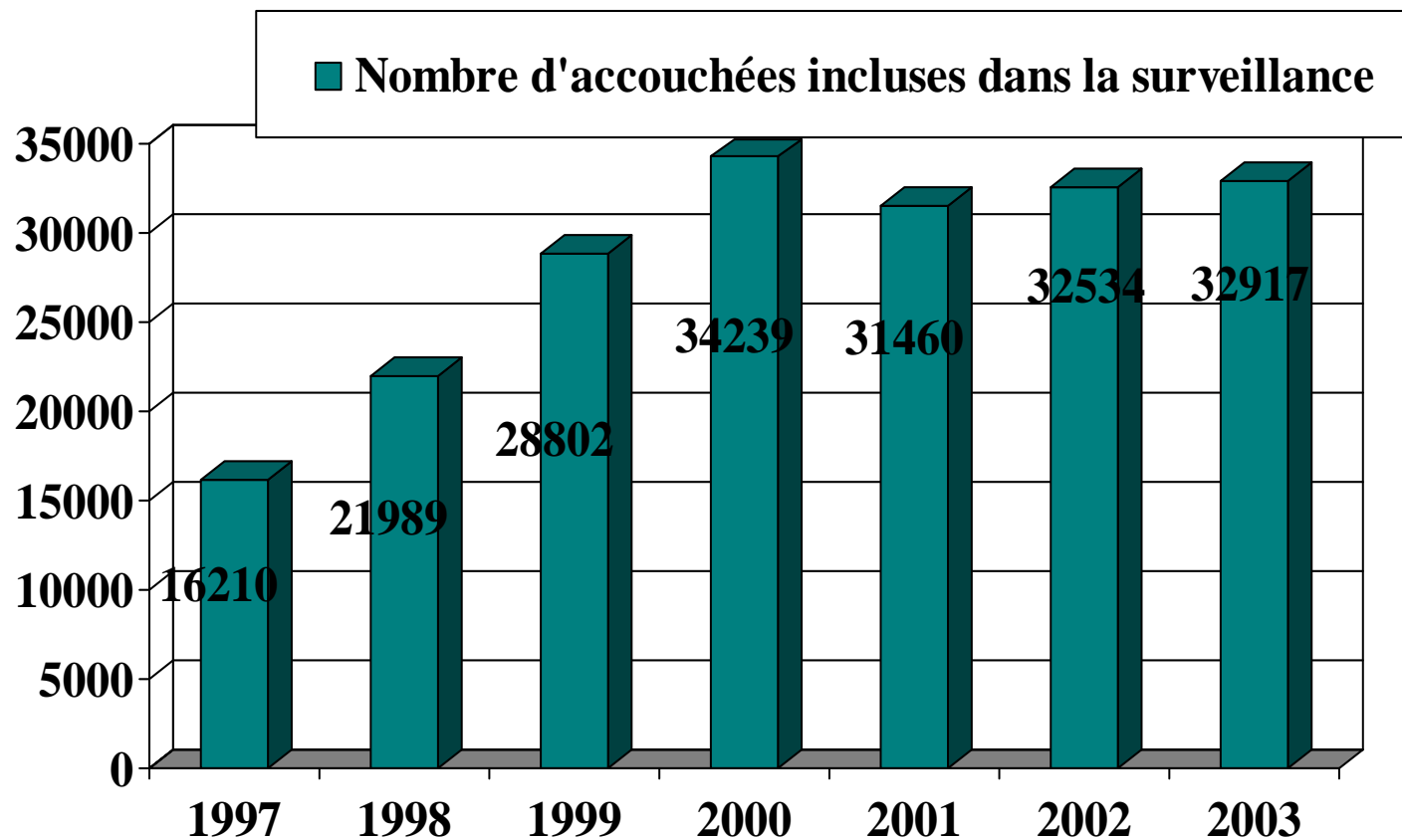
PARTICIPATION 1997-2003

RESEAU MATER SUD EST



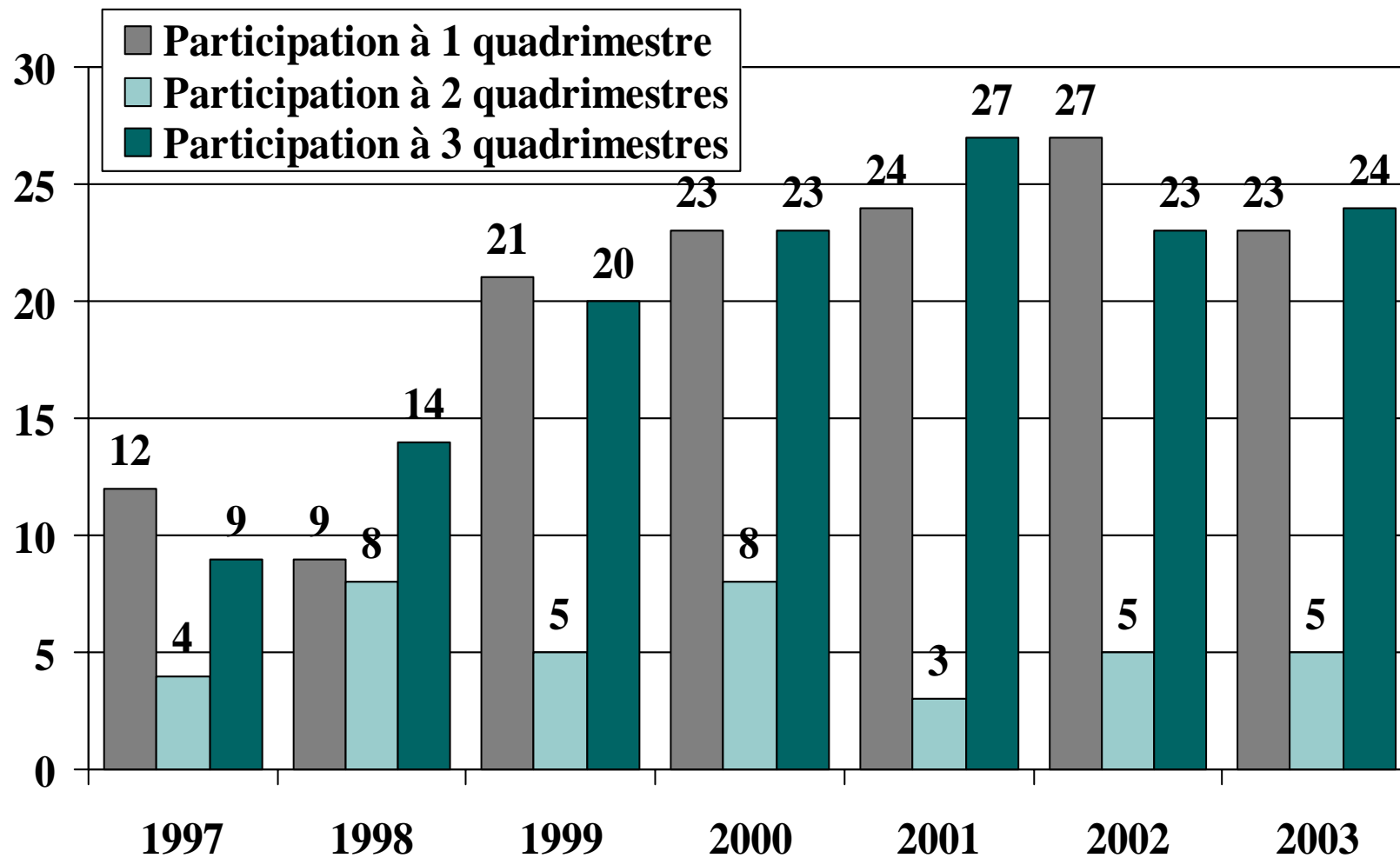
PARTICIPATION 1997-2003

RESEAU MATER SUD EST



PARTICIPATION 1997-2003

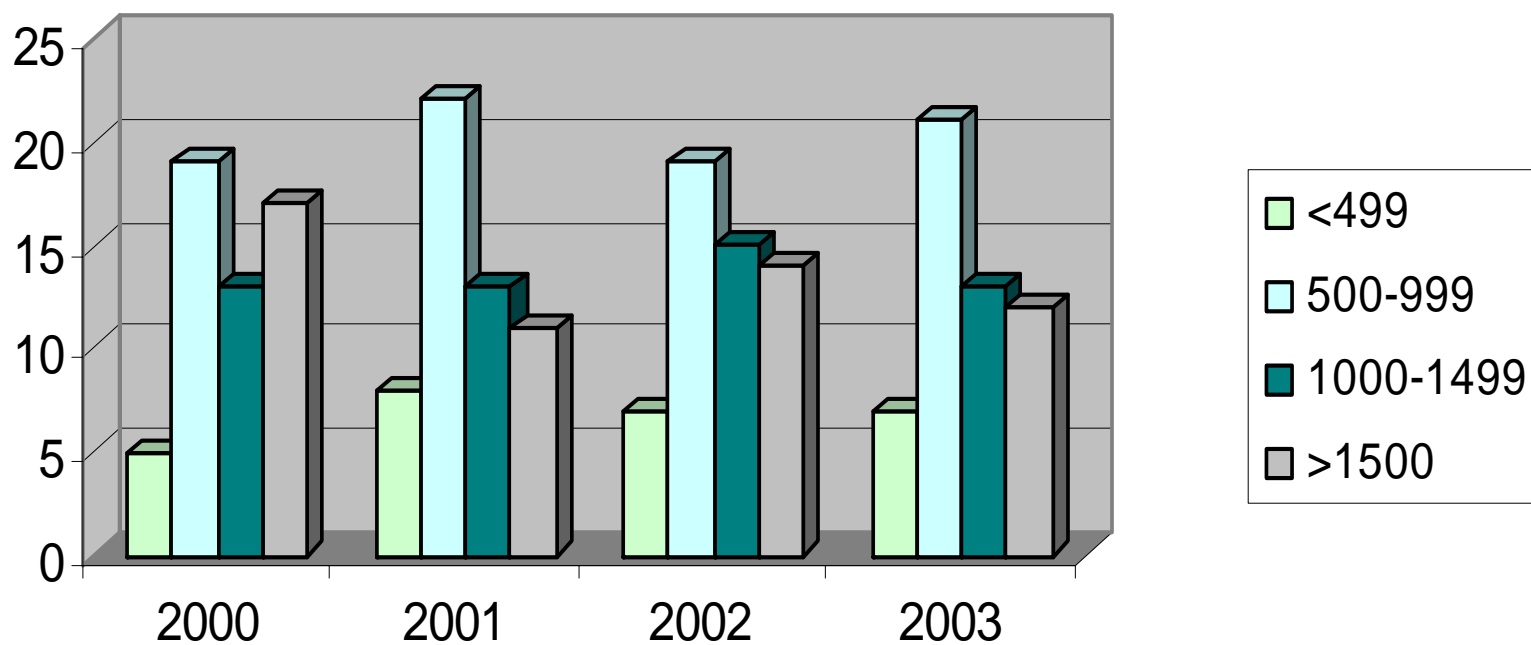
RESEAU MATER SUD EST



PARTICIPATION 2000-2003

RESEAU MATER SUD EST

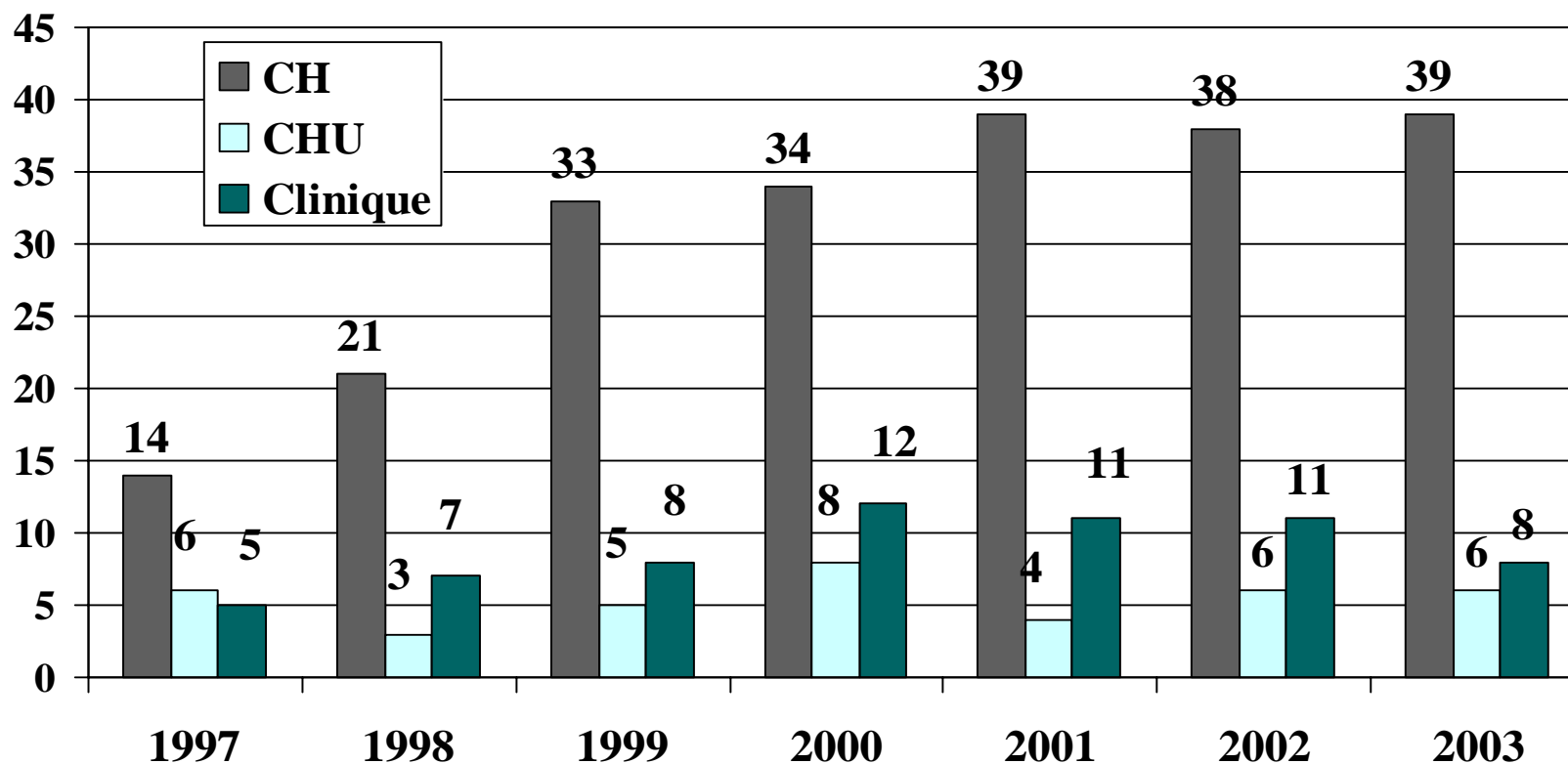
Nombre de maternités en fonction du nombre de lits.



PARTICIPATION 1997-2003

RESEAU MATER SUD EST

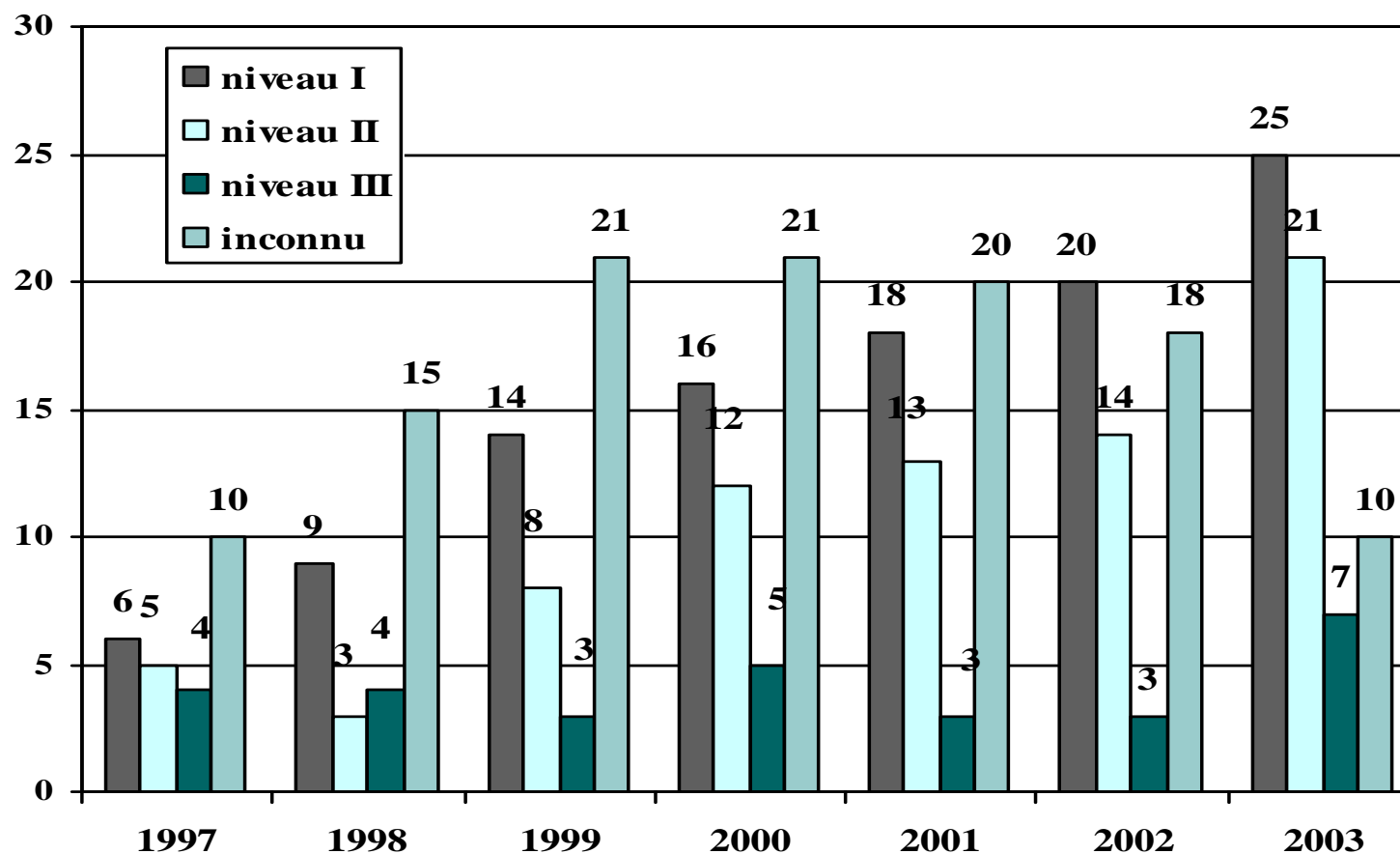
Nombre de maternités par type d'établissement



PARTICIPATION 1997-2003

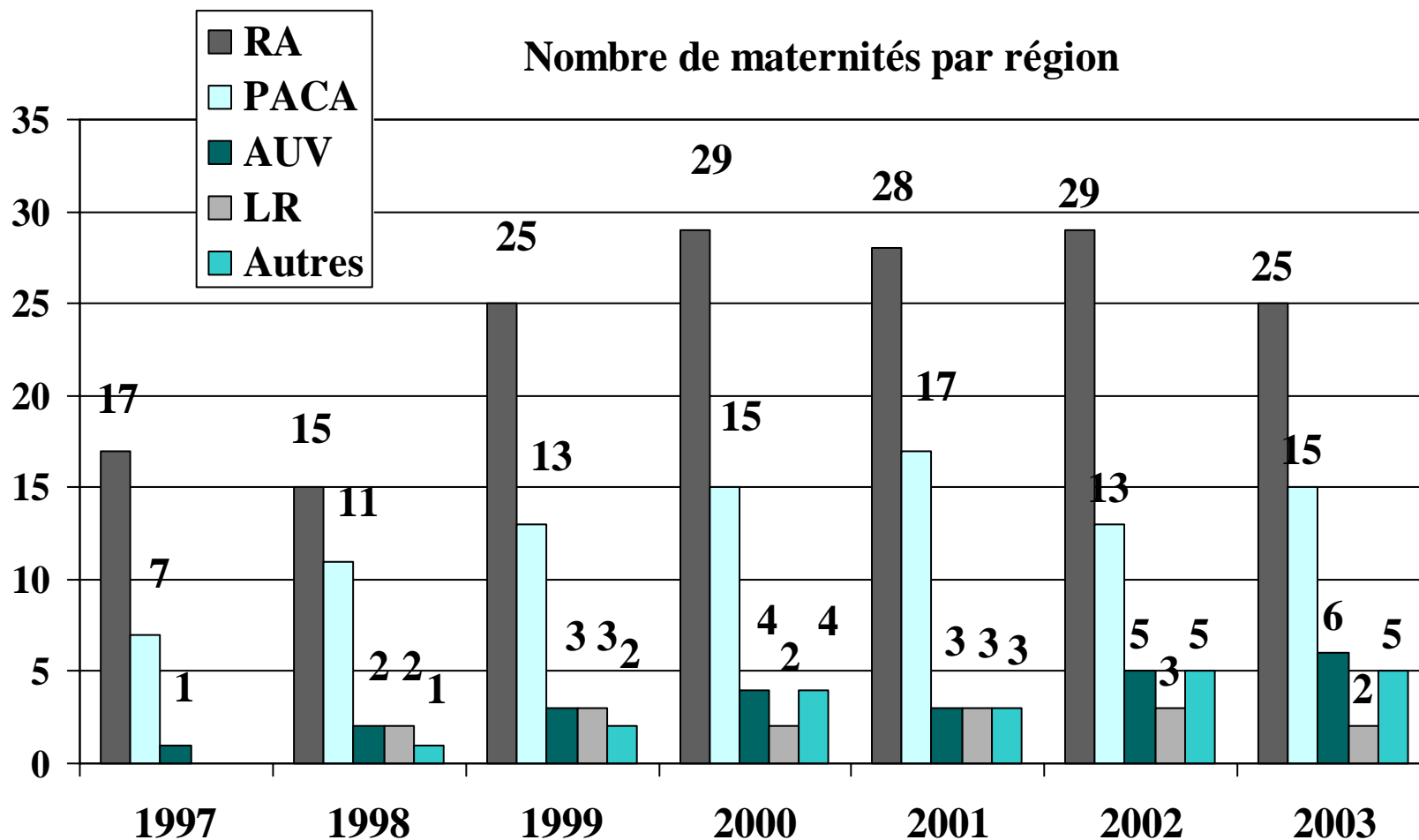
RESEAU MATER SUD EST

Nombre de maternités par niveau



PARTICIPATION 1997-2003

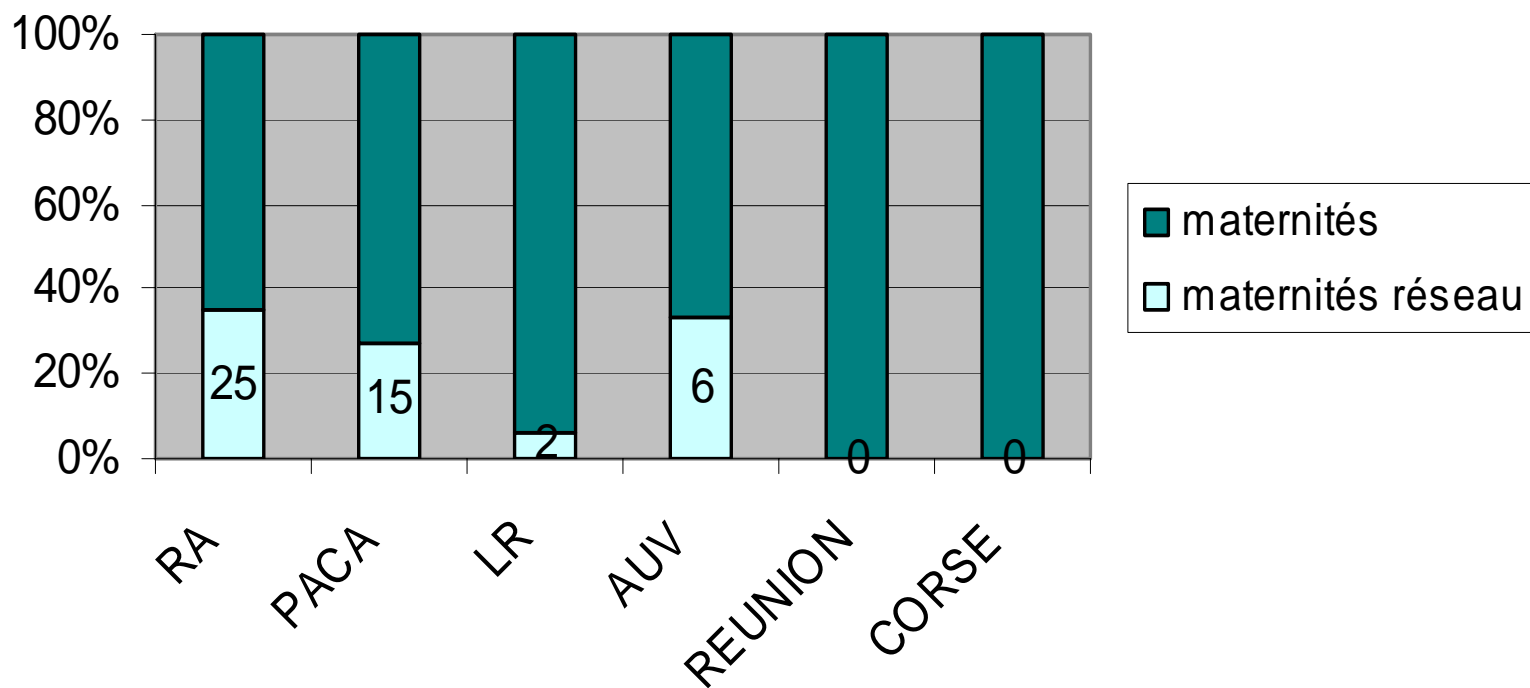
RESEAU MATER SUD EST



PARTICIPATION 2003

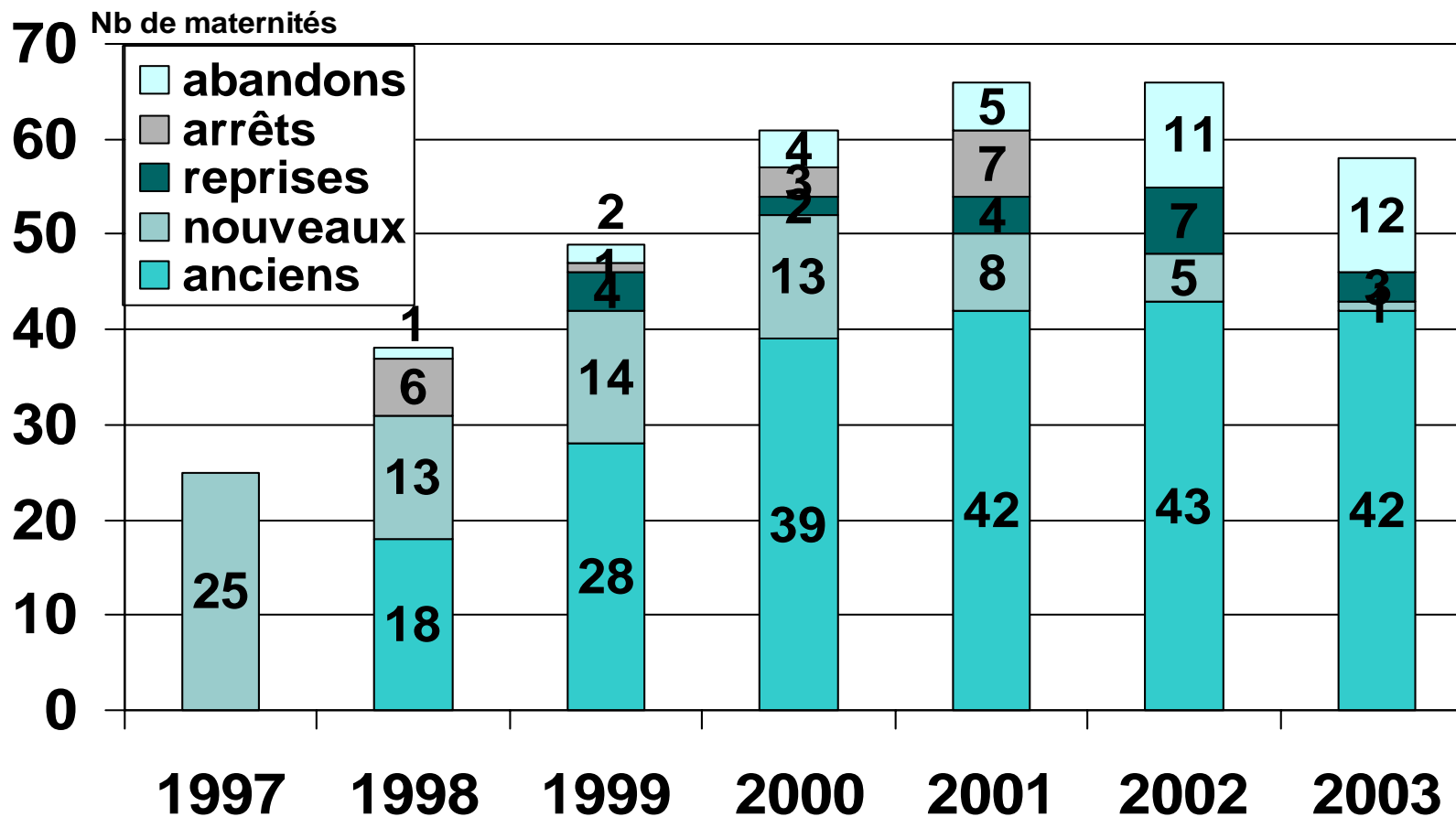
RESEAU MATER SUD EST

Exhaustivité régionale

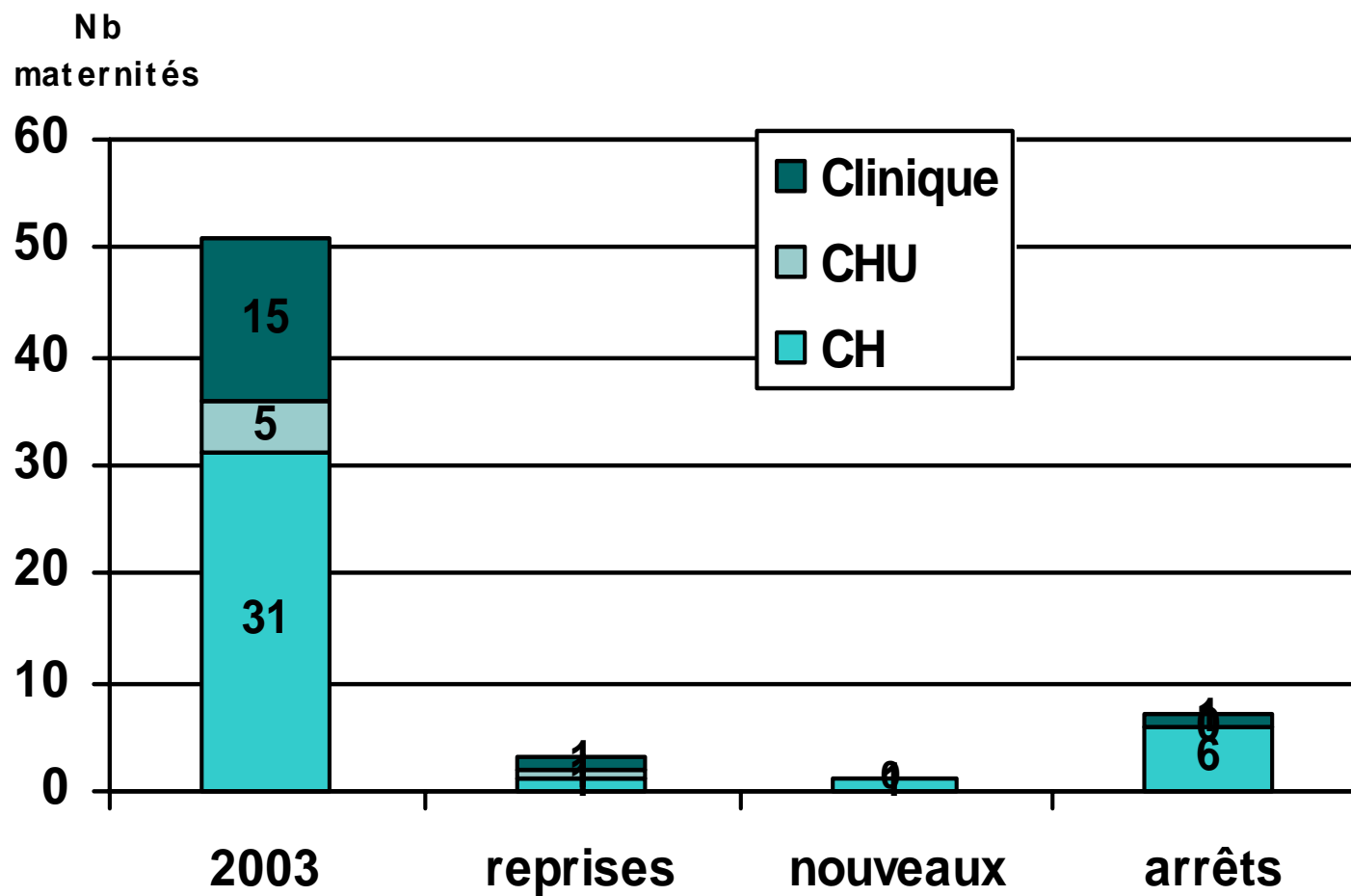


PARTICIPATION 1997-2003

RESEAU MATER SUD EST

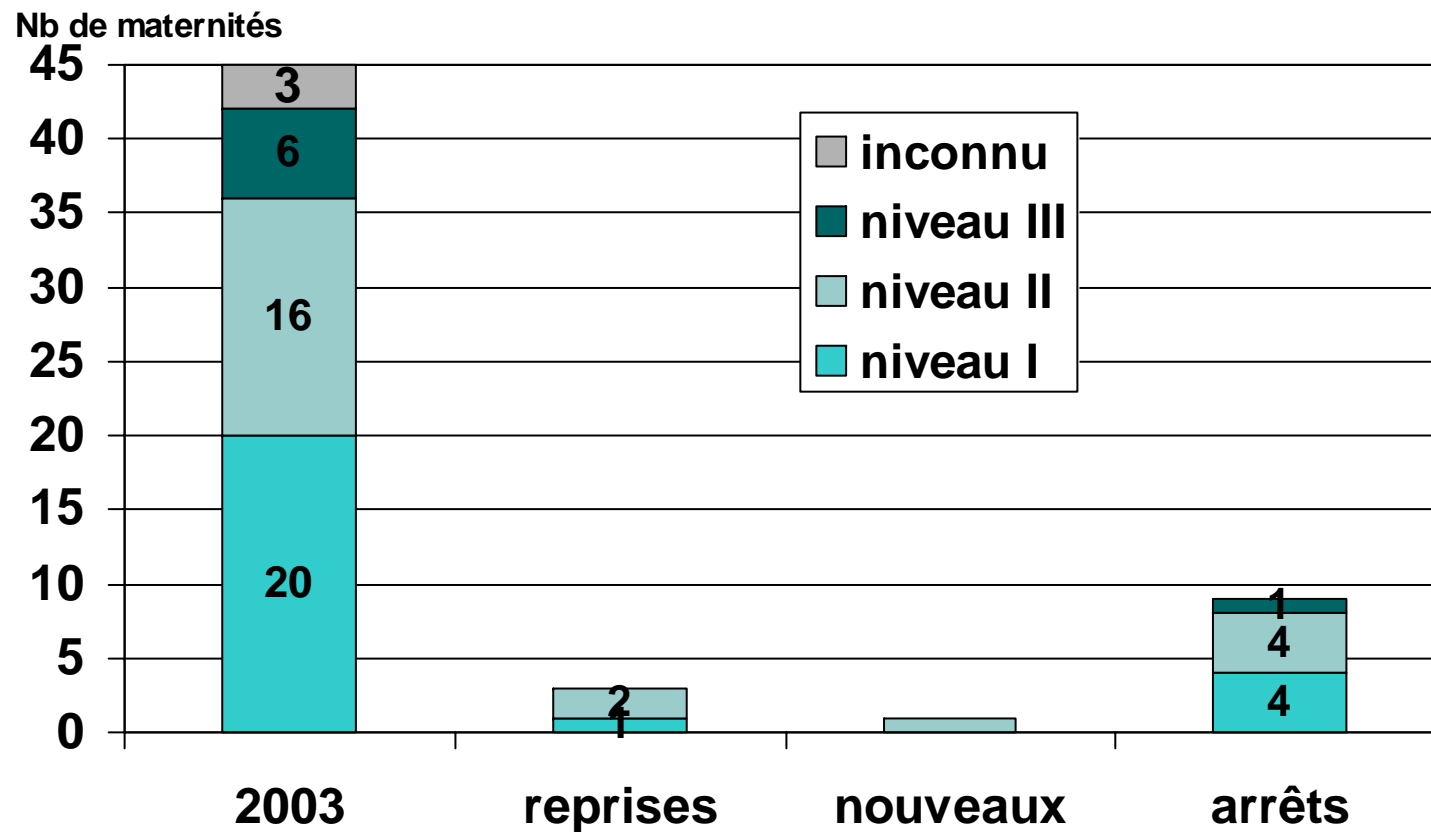


PARTICIPATION 2003 RESEAU MATER SUD EST



PARTICIPATION 2003

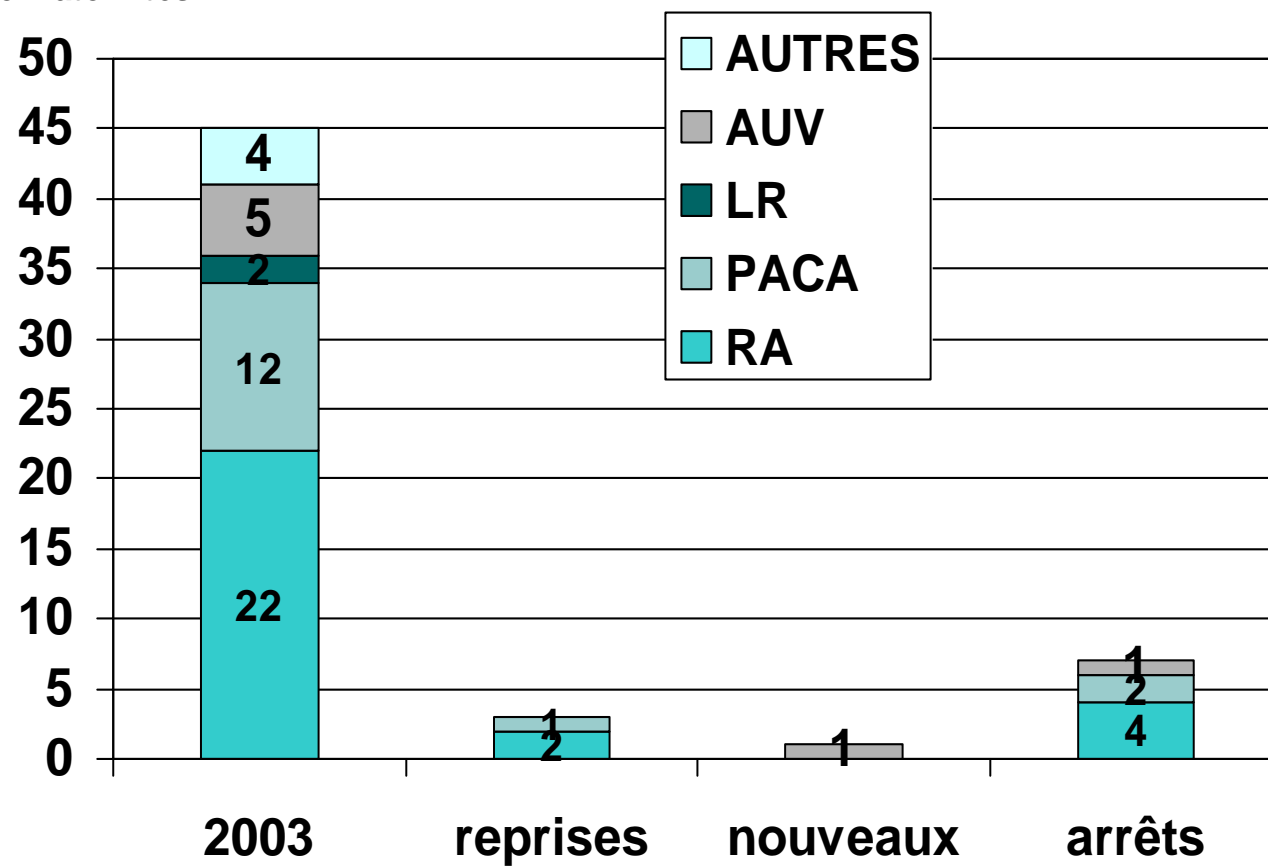
RESEAU MATER SUD EST



PARTICIPATION 2003

RESEAU MATER SUD EST

Nb de maternités





PARTICIPATION 2003

RESEAU MATER SUD EST

- Peu de valeurs manquantes (0,01 % - 2,31 %).
- Quelques exceptions :
 - Infections urinaires à l'entrée (7,07 %)
 - Délivrance artificielle/révision utérine (3,01 %)
 - Antibioprophylaxie strepto B (6,90 %)
 - ISO (3,05 %)
 - Type ISO (8,20 %)



PARTICIPATION 2003

RESEAU MATER SUD EST

- Comment gérer et interpréter les données manquantes ?
 - Erreur de saisie, manque d'information pour ces variables, problème d'accès à l'information, problème de compréhension de la variable ...

=> IMPORTANCE D'UN RECUEIL EXHAUSTIF.



PARTICIPATION 1997-2003 RESEAU MATER SUD EST

- Fidélité des maternités :
 - 10 participations en continue sur 7 ans (3 quadrimestre par an),
 - 12 participations au moins un quadrimestre par an sur 7 ans,
 - 5 participations régulières mais non continues sur 7 ans,
 - 25 participations irrégulières (arrêt de plus d'un an).