



Centre de coordination Sud-Est  
de la lutte contre les infections  
nosocomiales & associées aux soins

# Statistiques signalement des infections nosocomiales

Inter-région Sud-Est  
1er janvier - 31 décembre 2016



Hôpitaux de Lyon

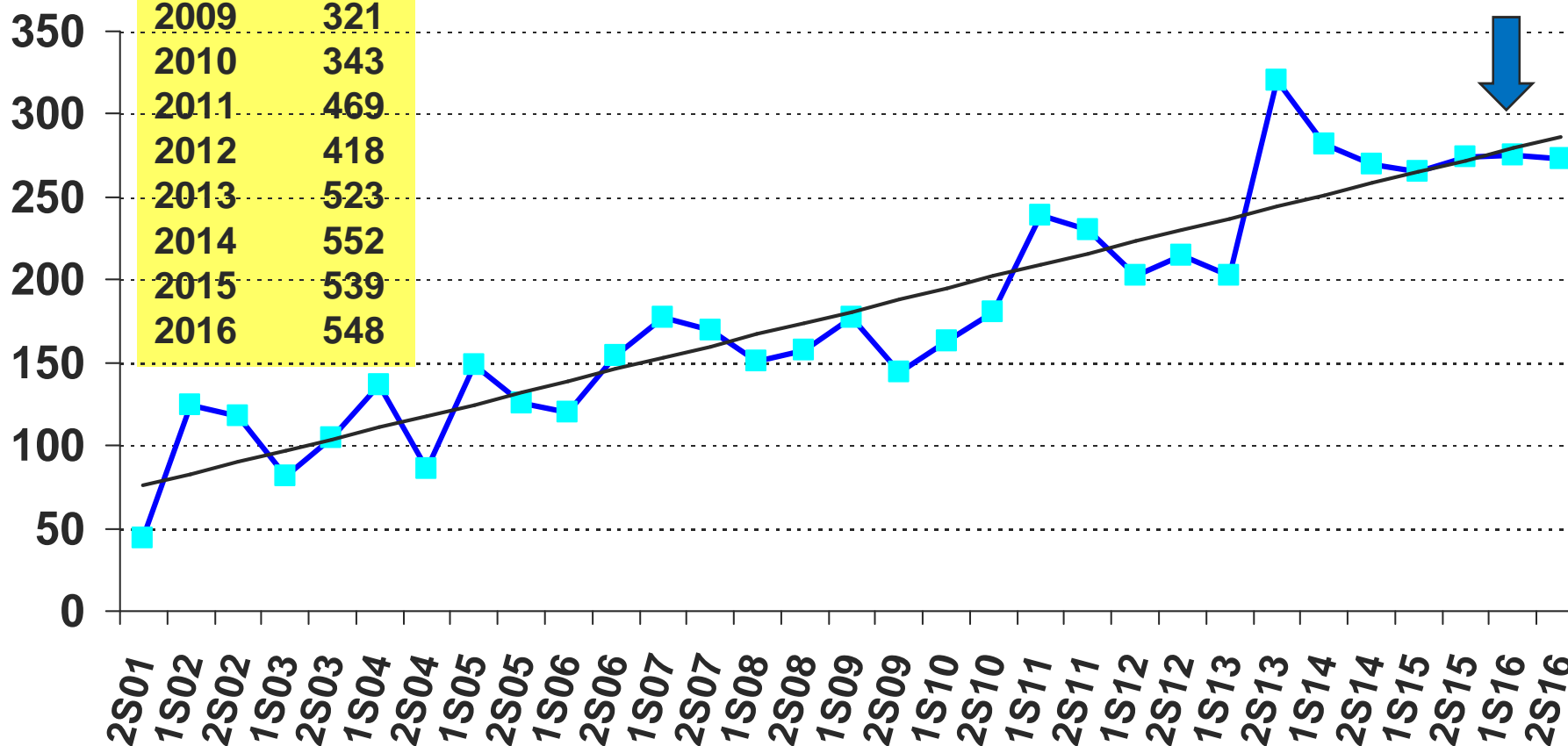
## En quelques chiffres...

● Nombre d'établissements (Finess ES différents)	158	
● Nombre de signalements	548	
● Nombre de cas	1704	
● Nombre de décès	82	4.8 %
● Nombre d'épidémie ou cas groupés	142	26.0 %
● Nombre de sign. avec cas importé	200	36.5%

### A la date du signalement

● Investigations réalisées	502	91.6 %
● Mesures correctives	498	90.9 %
● Demandes d'aide extérieure	28	5.1%

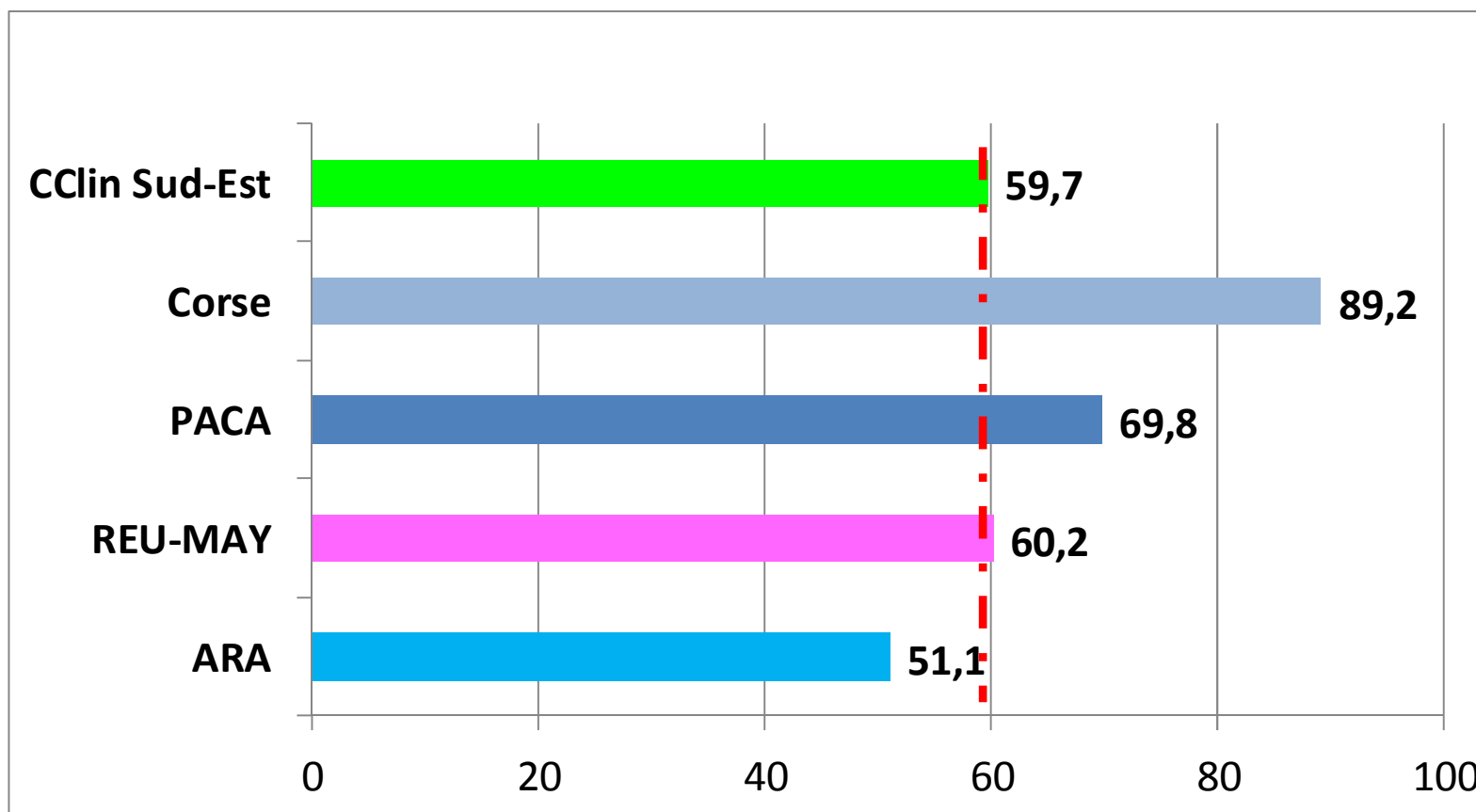
# Évolution des signalements



Régionalisation  
Languedoc Roussillon  
en sud-ouest

# Taux de signalement pour 10 000 lits d'hospitalisation complète\*

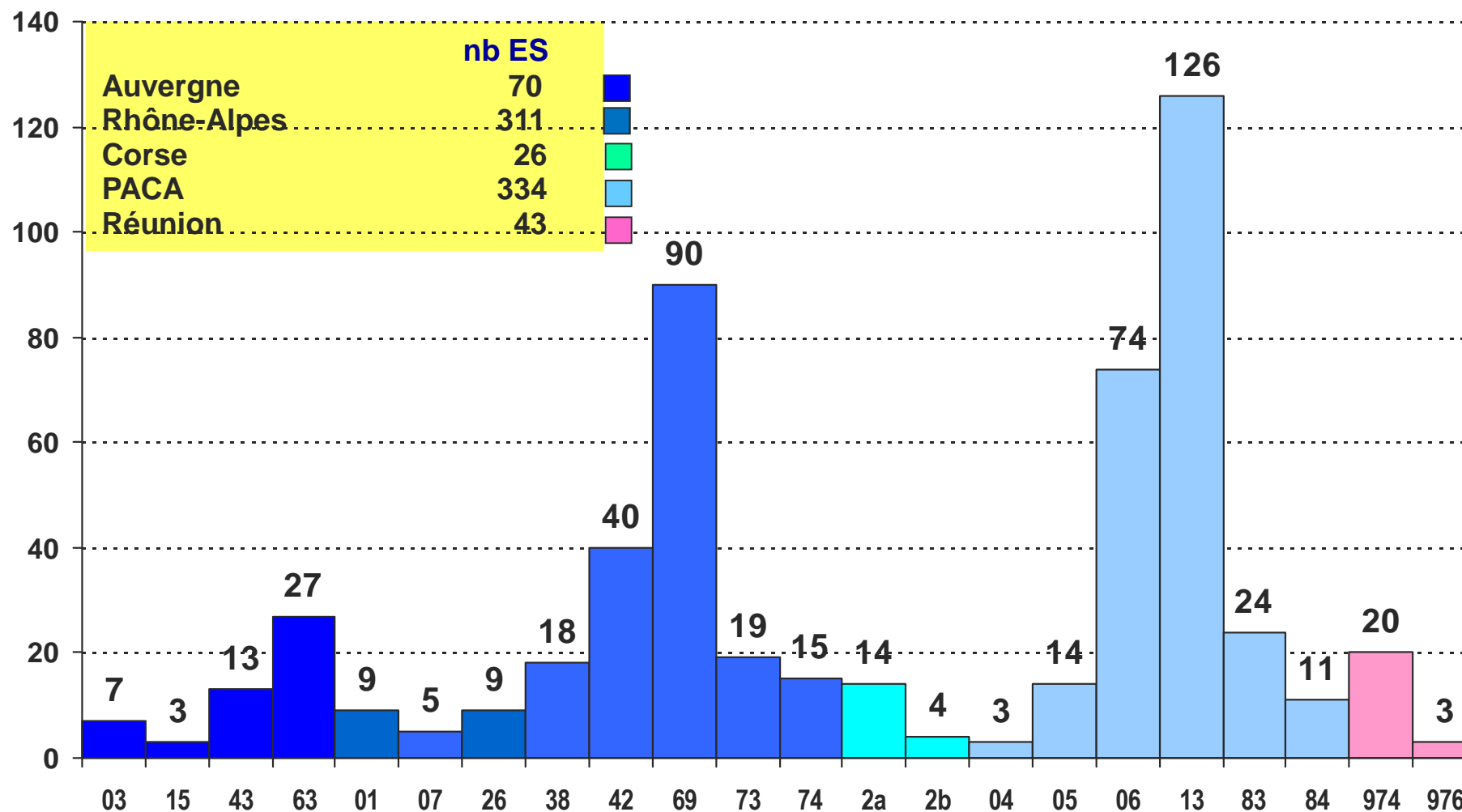
Données SAE : 2015\*



Centre de coordination Sud-Est de la lutte contre les infections nosocomiales & associées aux soins

CClin Sud-Est / Période du 1er janvier au 31 décembre 2016

# Répartition par région (548)

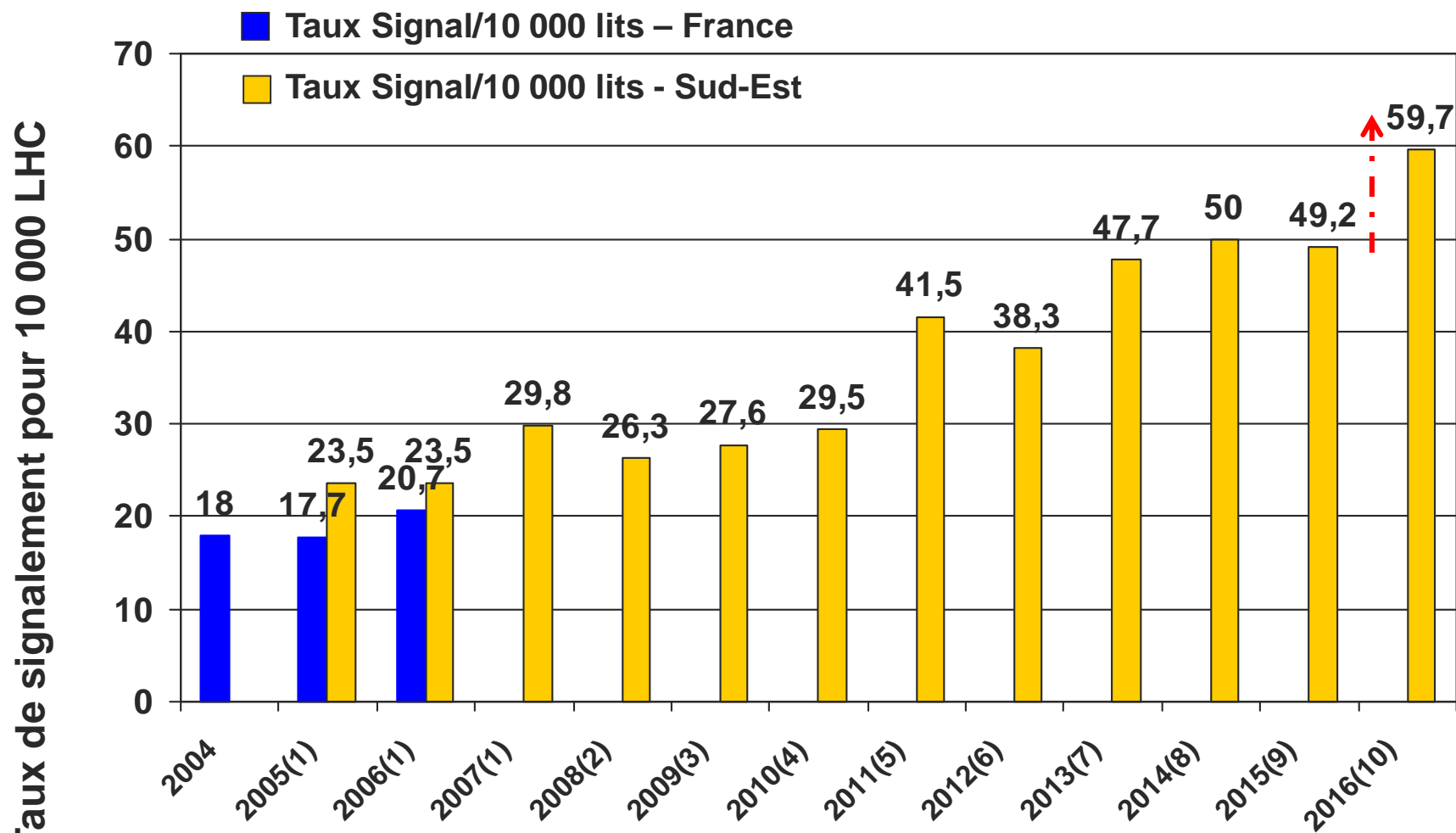


Centre de coordination Sud-Est de la lutte contre les infections nosocomiales & associées aux soins

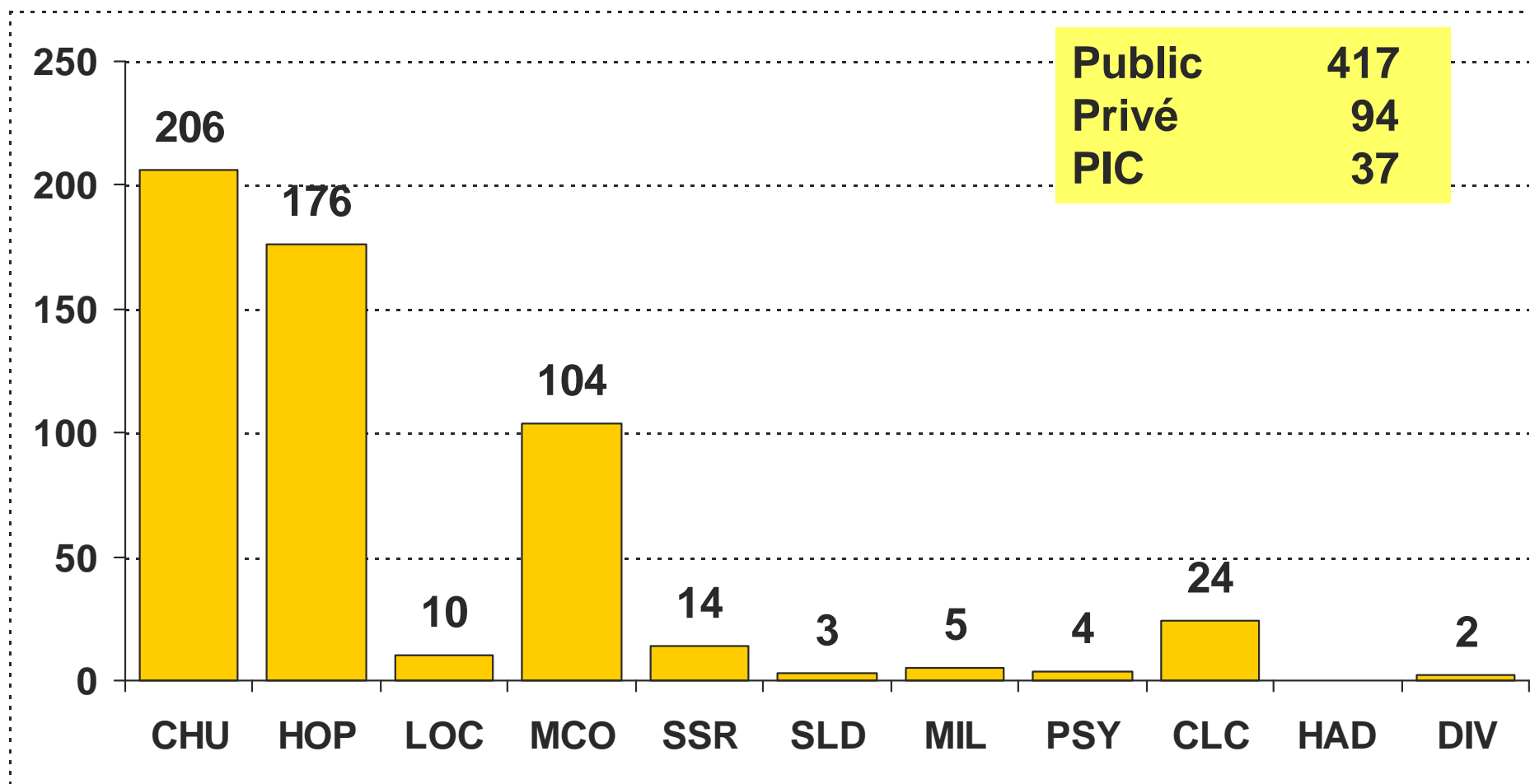
# Taux de signalement pour 10 000 lits d'hospitalisation complète



Données SAE 2005<sup>(1)</sup> - 2007<sup>(2)</sup> - 2008<sup>(3)</sup> - 2009<sup>(4)</sup> - 2010<sup>(5)</sup> - 2011<sup>(6)</sup> - 2012<sup>(7)</sup> - 2013<sup>(8)</sup> - 2014<sup>(9)</sup> - 2015<sup>(10)</sup>

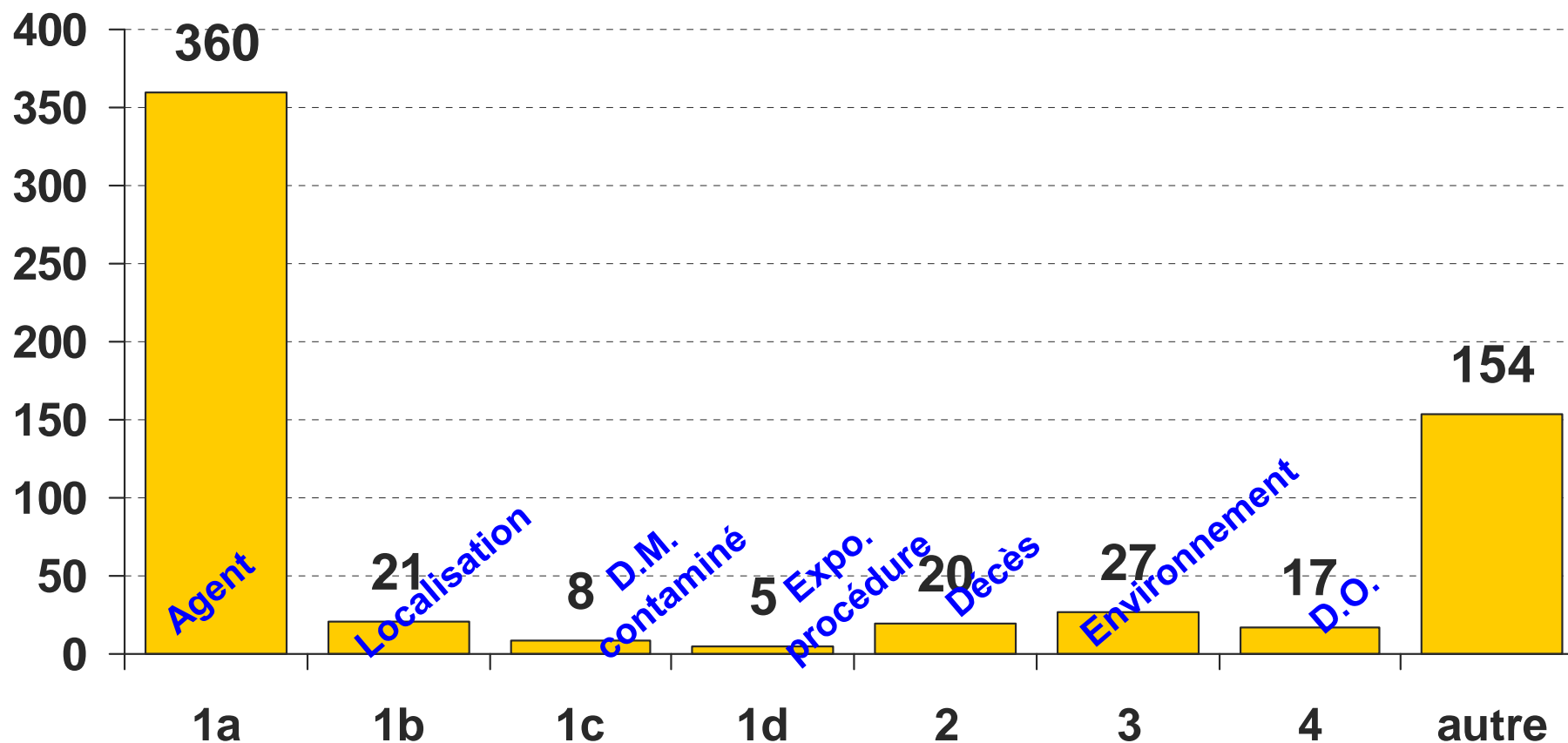


# Répartition par statut (548)



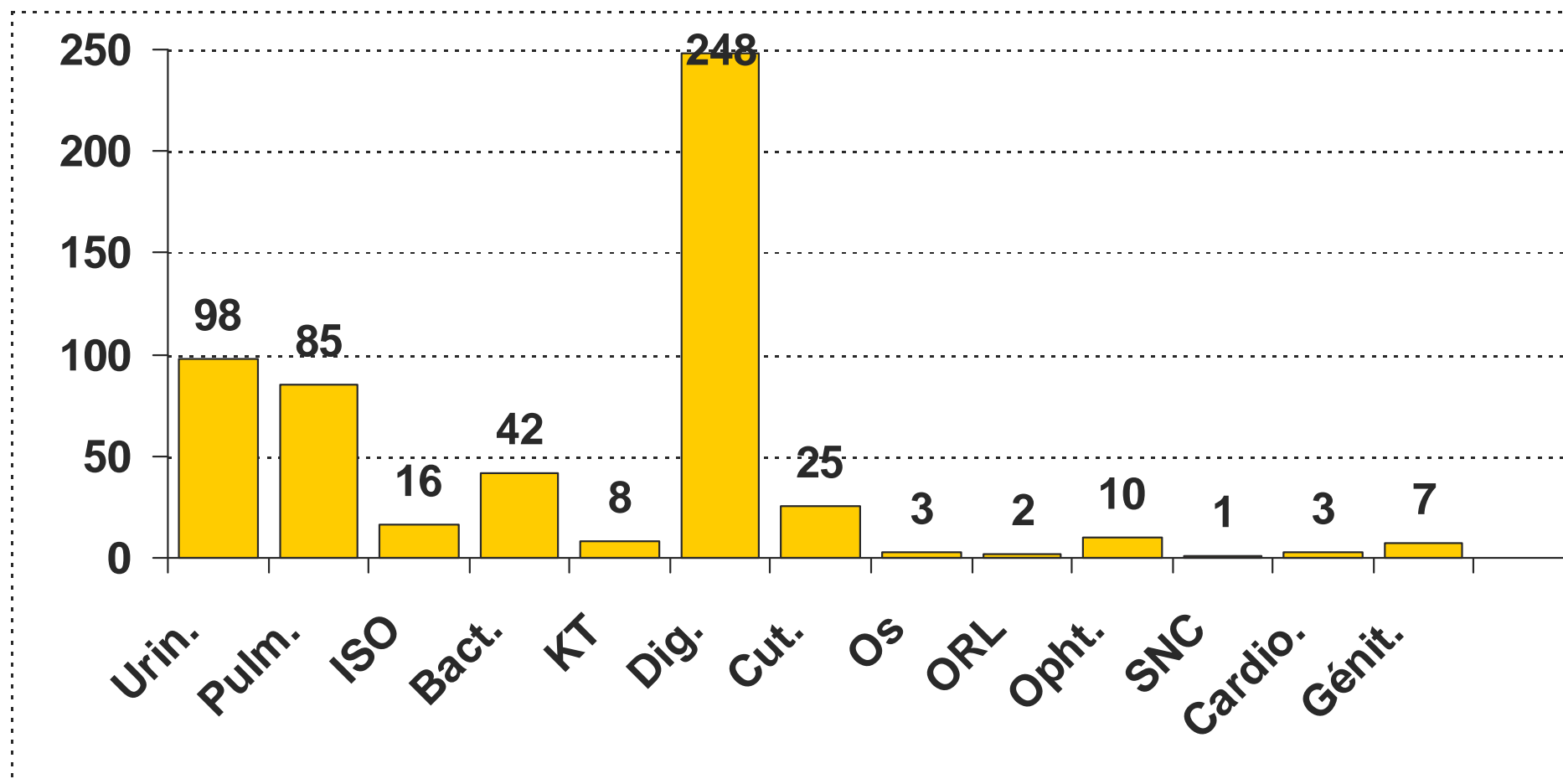
Centre de coordination Sud-Est de la lutte contre les infections nosocomiales & associées aux soins

## Répartition par critères (612)



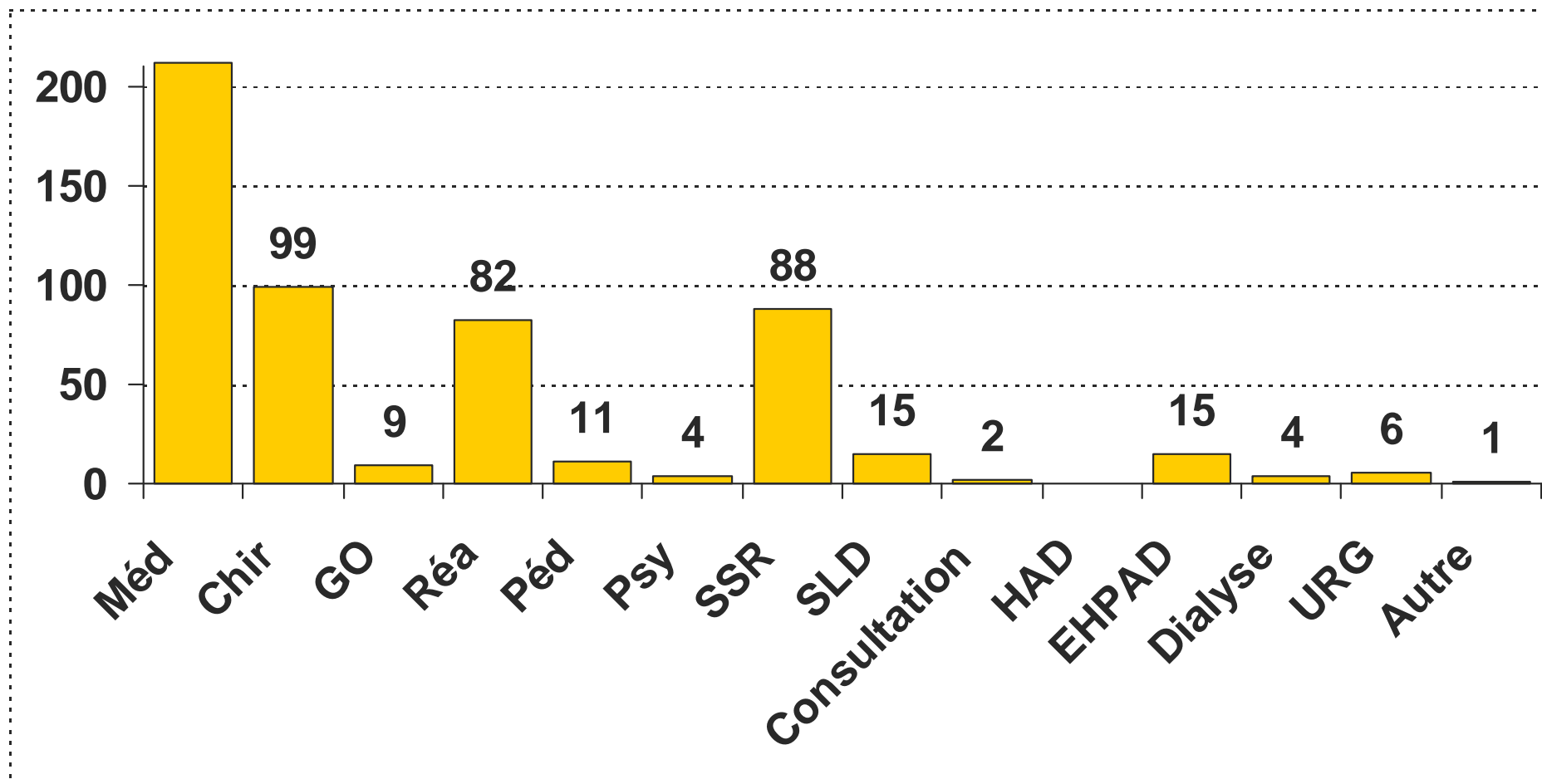


# Répartition par sites (548)



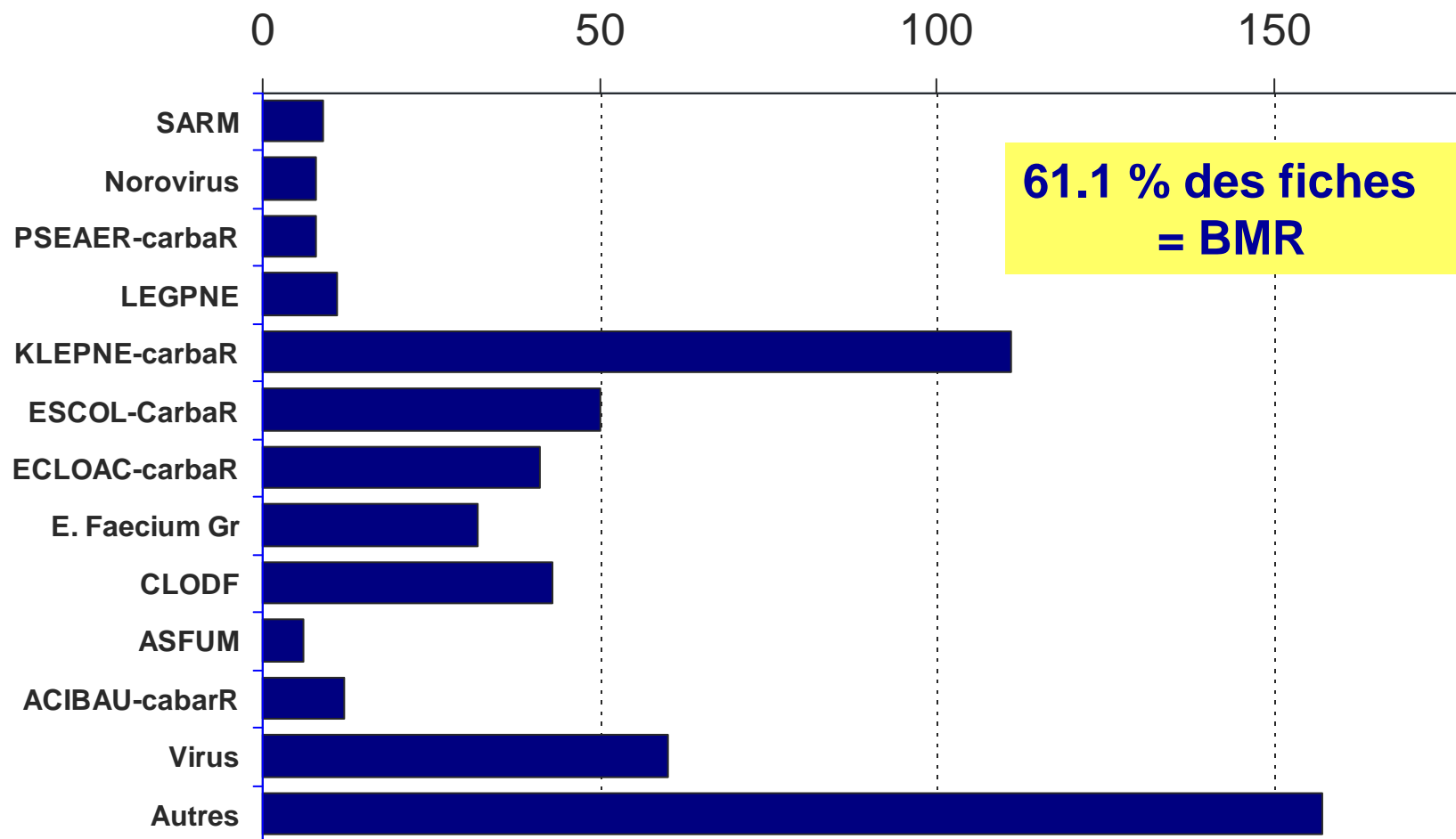
Centre de coordination Sud-Est de la lutte contre les infections nosocomiales & associées aux soins

## Répartition par spécialité (548)

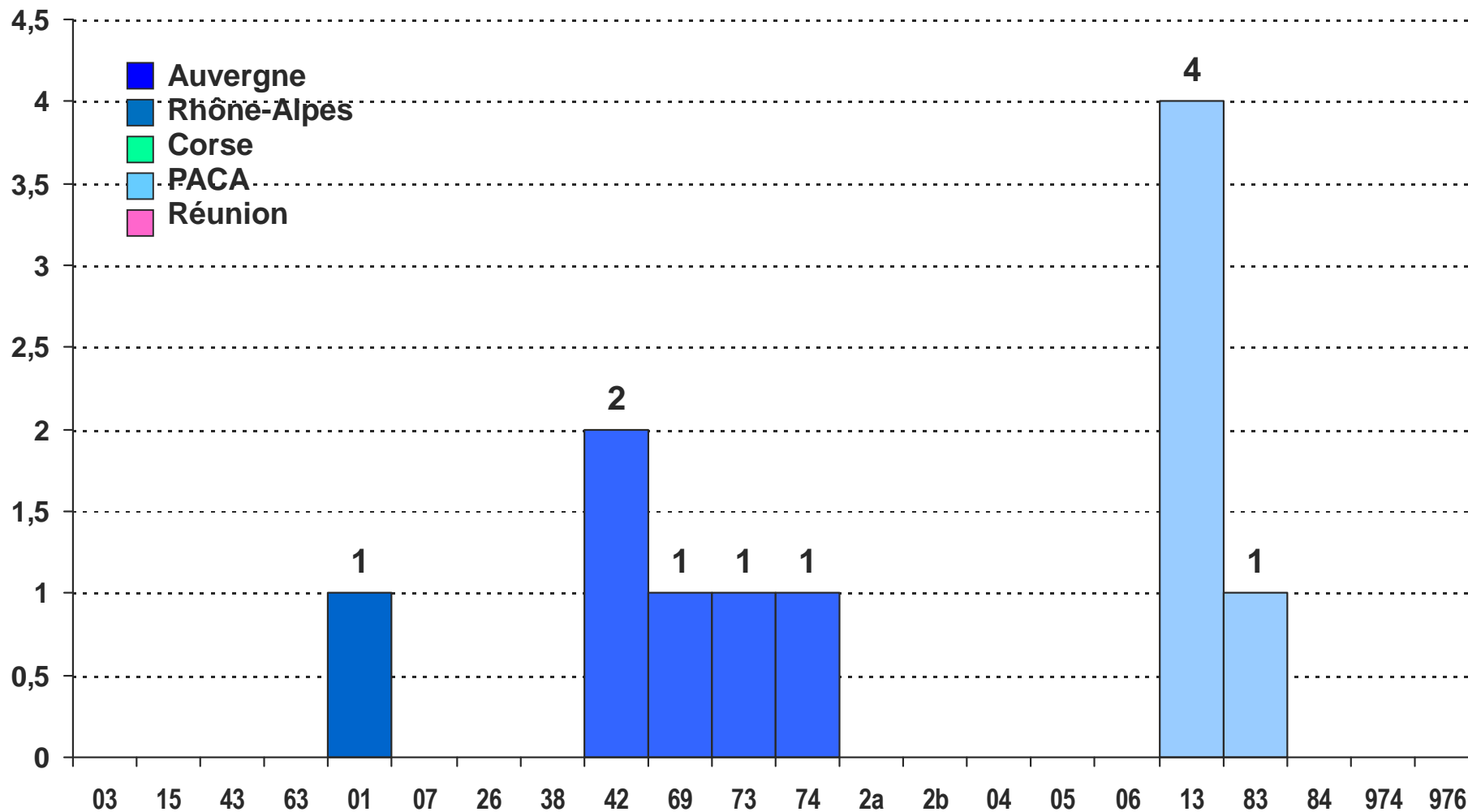


Centre de coordination Sud-Est de la lutte contre les infections nosocomiales & associées aux soins

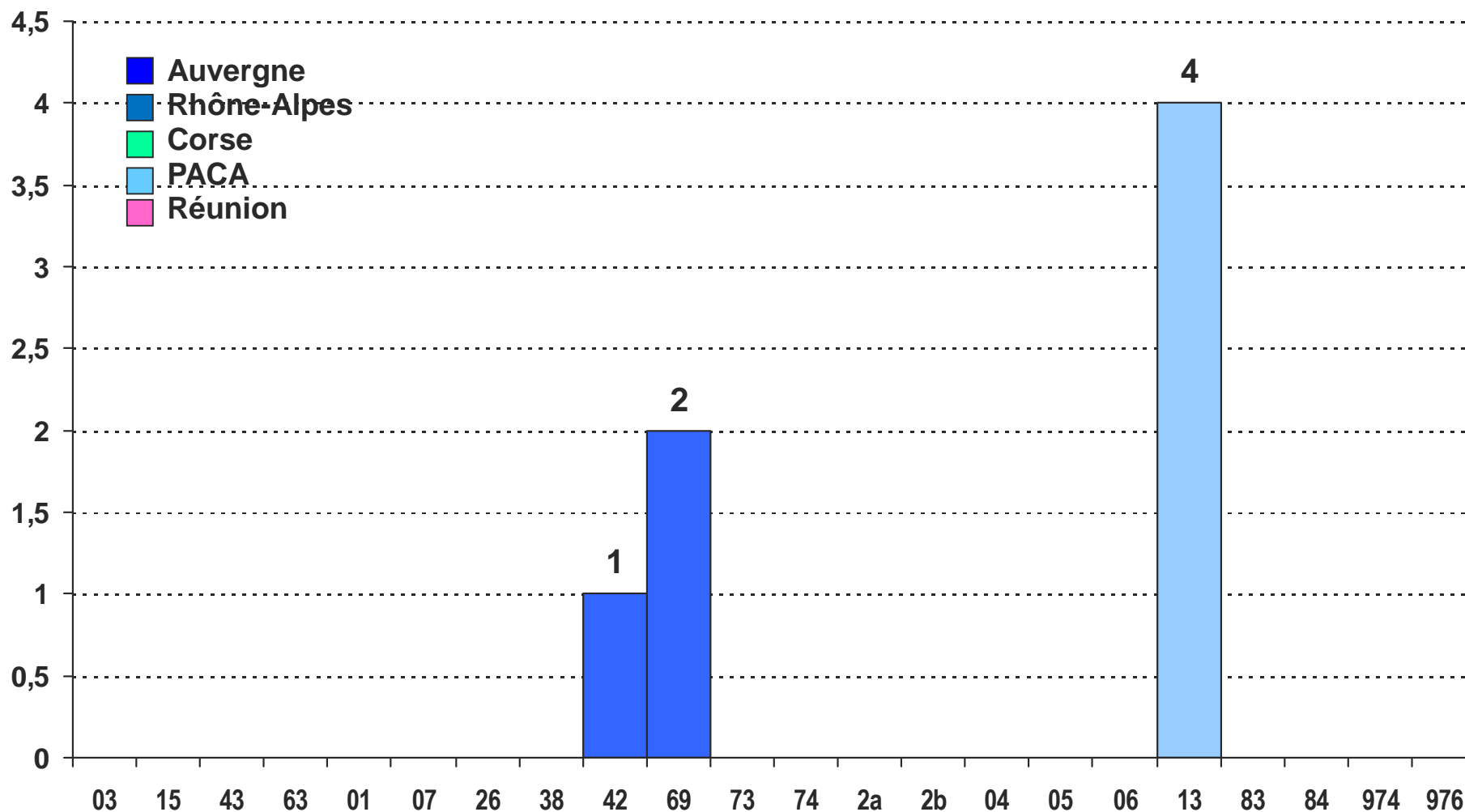
# Répartition des germes (548)



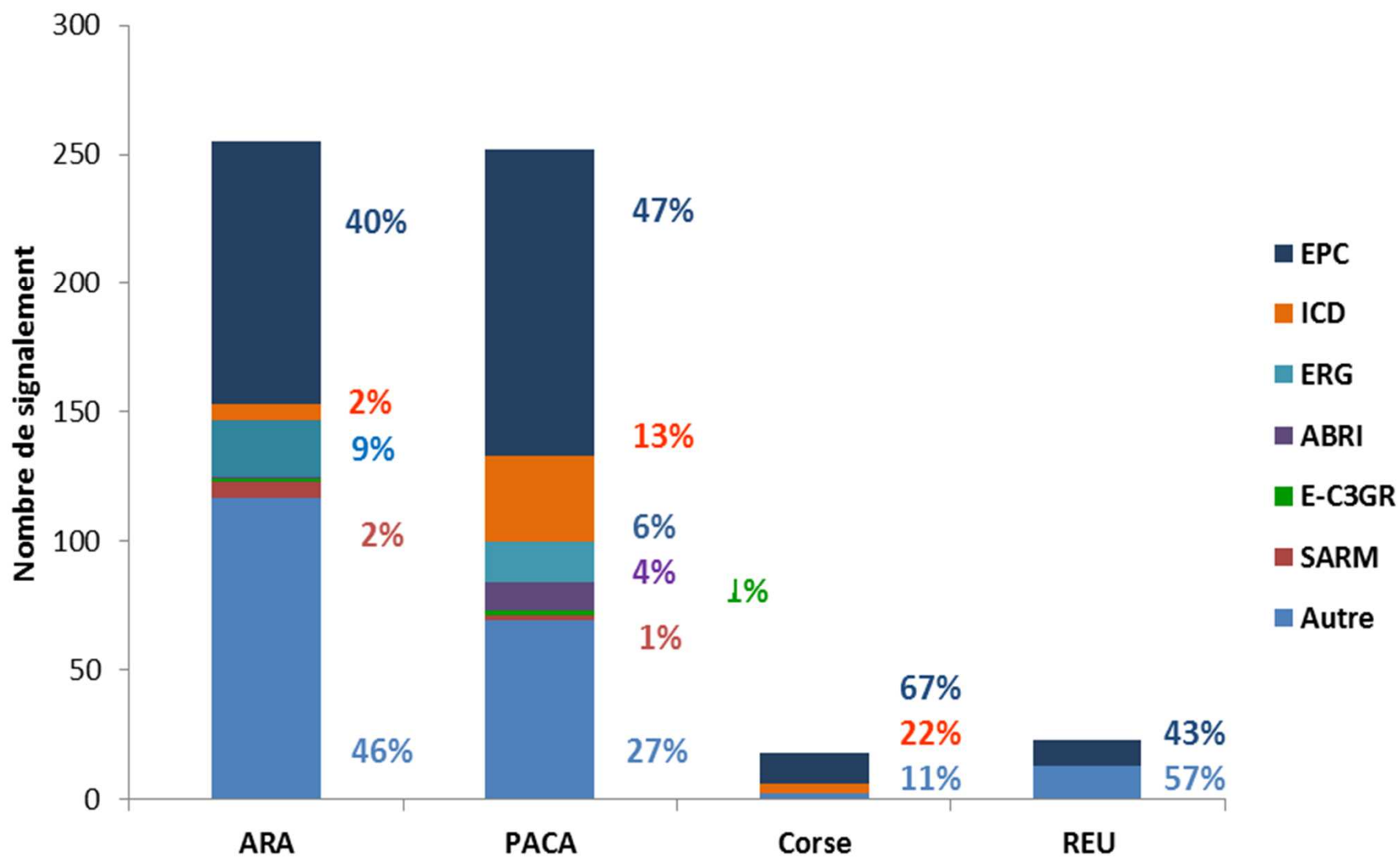
# Legionella par région (11 cas)



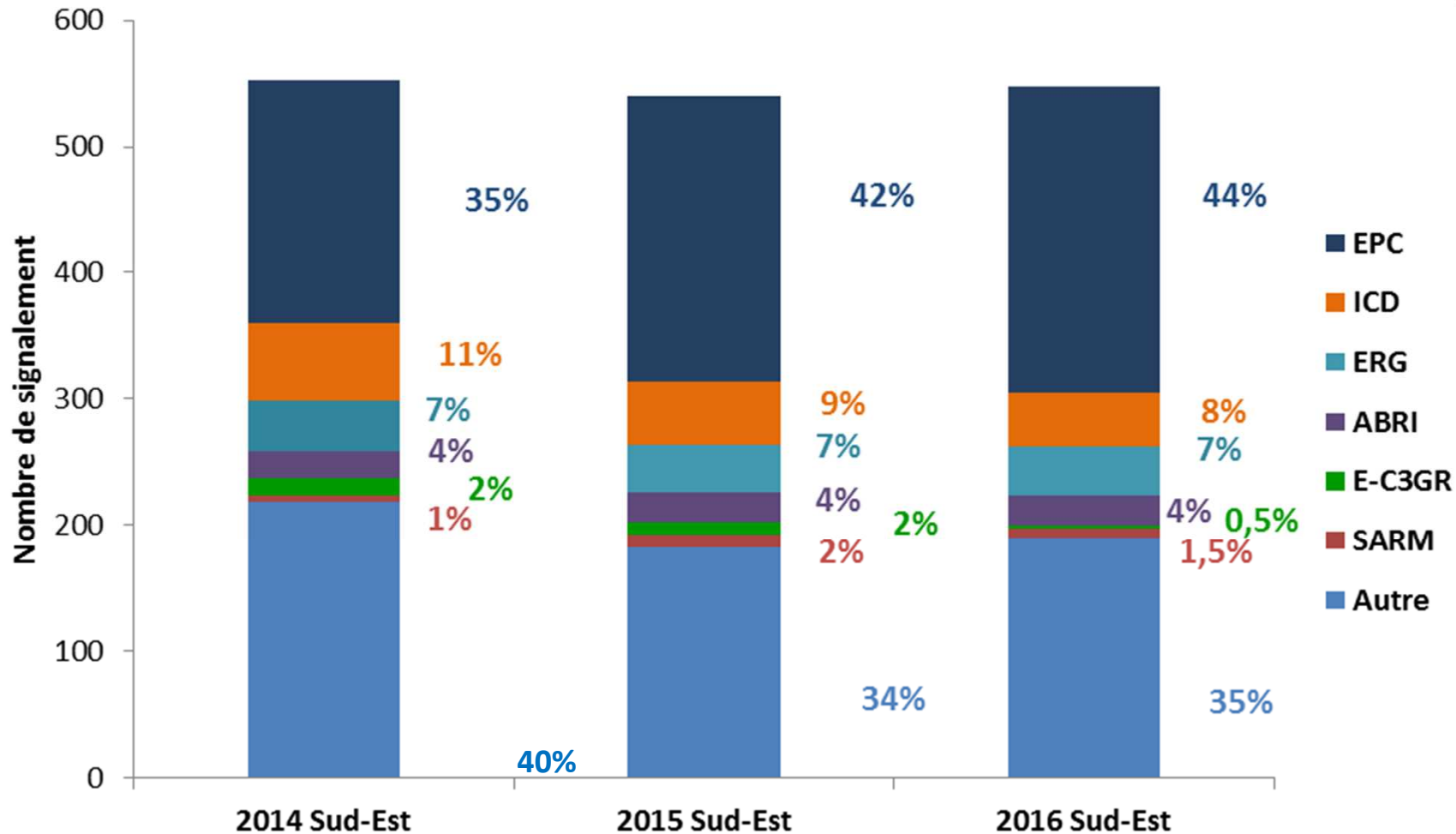
# Aspergillus par région (7 cas)



# Signalements en régions 2016 (548)



# Signalements sud-est 2014-2016



- Taux d'EPC parmi les bactériémies à *Klebsiella pneumoniae*  $\leq 1\%$ \*
- 10,5% (29/277) d'épisodes de BHRe avec des cas 2<sup>nd</sup> - objectif national  $\leq 10\%$
- 35,1% de cas 2<sup>nd</sup> sur l'ensemble des cas de BHre signalés - objectif national  $< 20\%$
- <http://atlas.ecdc.europa.eu/public/index.aspx?Instance=GeneralAtlas>