

Mater.li@n

LUTTE CONTRE LES INFECTIONS NOSOCOMIALES EN MATERNITE

N°23 novembre 2011

Résumé des résultats de 2010

- 73 maternités ont surveillé au moins un quadrimestre au sein du réseau Mater Sud-Est entre le 01/01/2010 et le 31/12/2010.
- 63182 accouchements ont été pris en compte dans cette surveillance.

Surveillance des accouchées

- **Caractéristiques de la population surveillée**

Age moyen :	30,2 ans	
Parité moyenne :	1,8	
Accouchées par voie basse :	50227	79,5%
Accouchées par césarienne :	12955	20,5%
→ césariennes prophylactiques :	6189	47,8%
→ césariennes non programmées :	6685	51,6%

- **Description des conditions d'accouchement**

Accouchements par voie basse et césariennes

- infections urinaires pendant la grossesse :	3954	6,6 %
- infections urinaires à l'entrée* :	920	1,6 %
- hyperthermies du travail :	1155	1,8 %
- ruptures prématurées des membranes $\geq 12h$:	2508	4,0 %
- pertes de sang $> 800ml$:	1823	2,9 %

*documentée par ECBU

Accouchements par voie basse

- péridurales, rachianesthésies :	38325	76,3 %
- délivrances artificielles/révisions utérines :	5647	11,2 %
- manœuvres extractives instrumentales :	7158	14,3 %

- TV* > 5 après rupture des membranes :	16083	32,0 %
- déclenchements :	9839	19,6 %
- antibioprophyllaxies :	13812	27,5 %
- épisiotomies :	31597	62,9 %

*Touchers Vaginaux

Césariennes

- prophylactiques :	6189	47,8 %
- 1ères césariennes :	7207	55,6 %
- antibioprophyllaxies :	9239	71,3 %
- anesthésies générales :	645	5,0 %

• Infections acquises de la mère

- 433 soit 0,9% des patientes accouchant par voie basse ont développé au moins une infection nosocomiale,

- 261 soit 2,1% des patientes accouchant par césarienne ont développé au moins une infection nosocomiale.

- 104 soit 1,7% des accouchées par césarienne prophylactique
- 155 soit 2,4 % des accouchées par césarienne en urgence

Infections chez les accouchées par voie basse :

Infections surveillées	Effectifs	Fréquence relative (%)	Répartition parmi les IN surveillées
Bactériémies	20	0,04	4,49
Endométrites	66	0,13	14,83
Infections urinaires	201	0,40	45,17
Infections de site opératoire	52	0,10	11,69
Infections locales de cathéter	23	0,05	5,17
Infections du sein	83	0,17	18,65

L'infection la plus fréquente chez les AVB est l'infection urinaire. Elle représente 45% des infections recueillies. L'infection du sein arrive à la seconde place avec 19% des infections recueillies.

Infections chez les accouchées par césarienne :

Infections surveillées	Effectifs	Fréquence relative (%)	Répartition parmi les IN surveillées
Bactériémies	18	0,14	6,34 %
Endométrites	21	0,17	7,39 %
Infections urinaires	117	0,92	41,20 %
Infections de site opératoire	94	0,74	33,10 %
Infections locales de cathéter	16	0,13	5,63 %
Infections du sein	18	0,14	6,34 %

Chez les accouchées par césarienne, la première infection nosocomiale en terme de fréquence est l'infection urinaire (41% des infections), la seconde, l'infection du site opératoire (33% des infections).

Surveillance des nouveaux-nés

- 63872 bébés ont été inclus dans la surveillance en 2010 dont 921 jumeaux, 8 naissances de triplés et 2 de quadruplés. Le nombre de bébés mutés est de 3924. Le nombre de bébés surveillés est donc de 59948.

- **106 bébés ont présenté au moins une infection nosocomiale au cours de cette surveillance, soit un taux d'infectés de 0,18%.**

- **110 infections chez les bébés ont été recueillies, soit un taux d'infections de 0,18%.**

Le détail de ces infections est repris dans le tableau ci-dessous :

Site infecté	Effectifs	Fréquence relative (%)	Répartition parmi les IN surveillées
Infections oculaires	72	0,12%	65,45
Infections cutanées	14	0,02%	12,73
Infections du cordon	15	0,03%	13,64
Infections graves*	9	0,02%	8,18

*infections ostéoarticulaires, méningites ou septicémies

- 66% des femmes allaitaient leur enfant à la sortie de la maternité : 61% en allaitement complet et 4% en allaitement mixte. 30% des accouchées n'allaitaient pas leur enfant à la sortie de la maternité.

Variations des infections acquises de la mère de 1999 à 2010

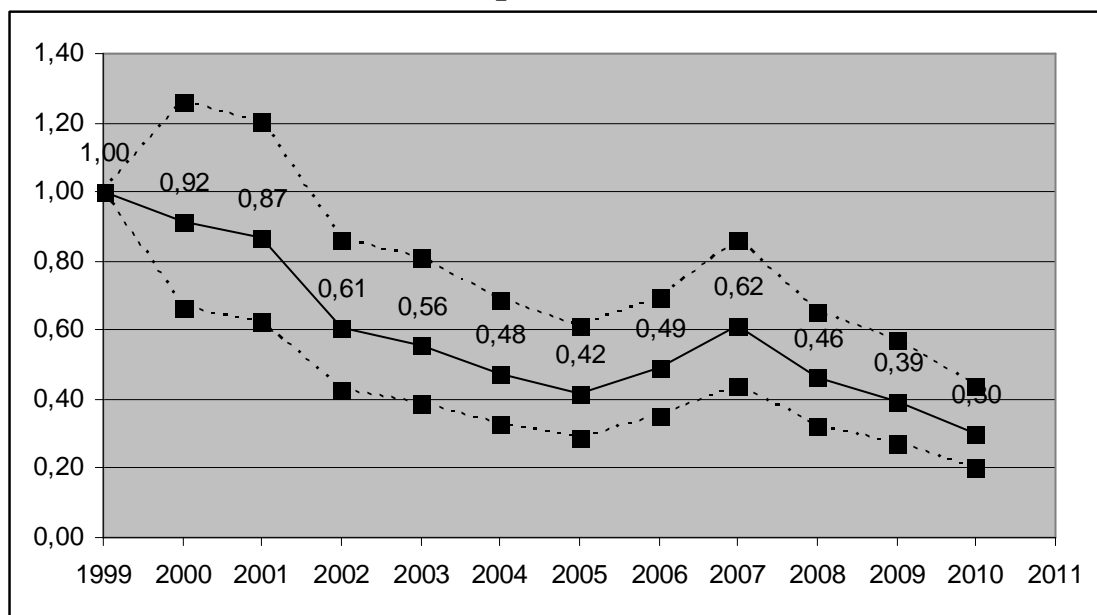
Les graphiques suivants présentent les variations annuelles des odds ratio ajustés des infections acquises de la mère (en plein les risques relatifs, en pointillés leurs intervalles de confiance à 95%) :

- pour les accouchées par voie basse : endométrites

- pour les accouchées par césarienne : infections du site opératoire et infections urinaires.

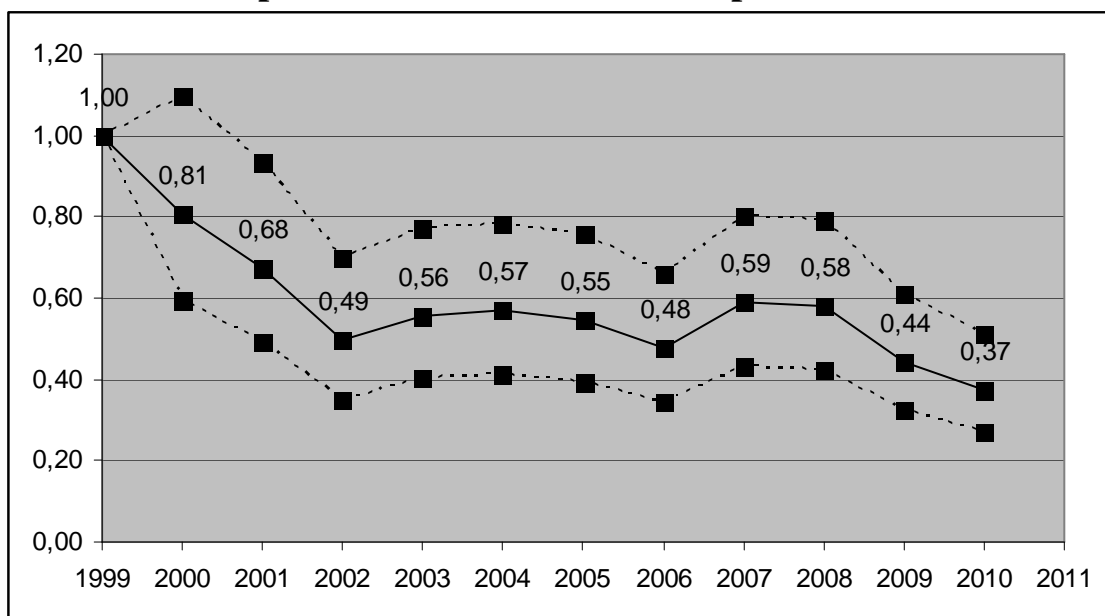
Les risques relatifs sont calculés de 2000 à 2010 en référence à l'année 1999.

Endométrites chez les accouchées par voie basse



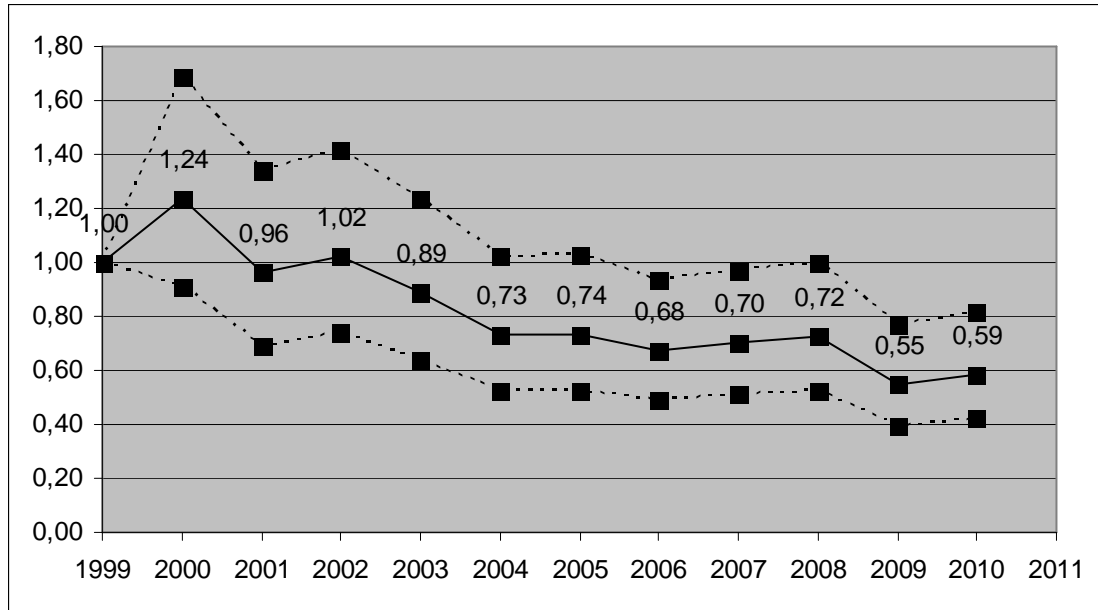
Pour les endométrites dans les accouchements par voie basse, on voit l'odds ratio diminuer significativement pour aboutir à 0.5, ce qui signifie que le risque d'endométrites a diminué de moitié. On peut affirmer que les endométrites dans les accouchements voie basse sont maîtrisées dans le réseau mais qu'elles ne sont pas totalement contrôlées. Il faut continuer à être vigilants.

Infections du site opératoire chez les accouchées par césarienne



Pour les infections de site opératoire dans les accouchements par césarienne, on voit l'odds ratio diminuer significativement pour aboutir à moins de 0.5, ce qui signifie que le risque d'infection de site opératoire a diminué de plus de moitié. On peut affirmer que les infections de site opératoire dans les accouchements par césarienne sont maîtrisées dans le réseau mais qu'elles ne sont pas totalement contrôlées. Il faut continuer à être vigilants.

Infections urinaires chez les accouchées par césarienne

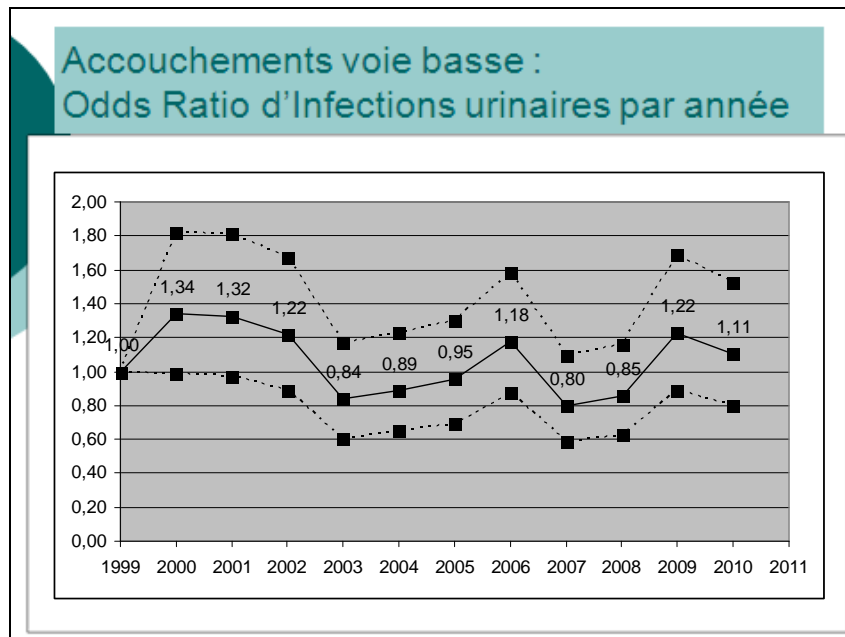


Pour les infections urinaires dans les accouchements par césarienne, on voit l'odds ratio diminuer pour aboutir à 0.59. Le risque d'infections urinaires dans les accouchements par césarienne a diminué significativement de moitié environ. On peut affirmer que les infections urinaires dans les accouchements par césarienne sont en voie d'être maîtrisées dans le réseau mais qu'il faut continuer à être très vigilants.

Lancement de la campagne « Dans les accouchements par voie basse : un sondage évacuateur bien fait ! »

Louis AYZAC, CCLIN Sud Est

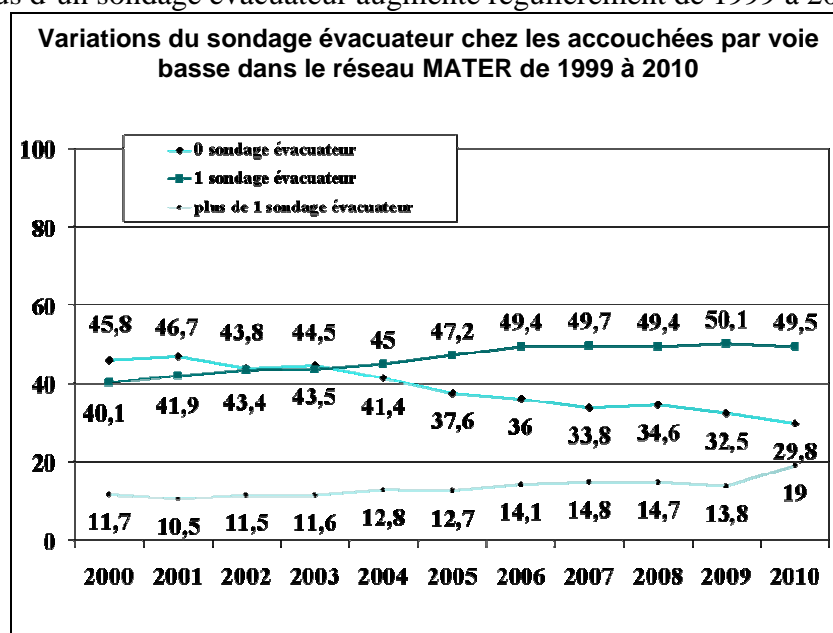
1) Les odds ratios ajustés des infections urinaires acquises lors des accouchements par voie basse (calculés en référence à l'année 1999 de surveillance du réseau) ne passent jamais significativement en dessous de 1.



©Emmanuelle Caillat Vallet Louis Ayzac CCLIN Sud Est

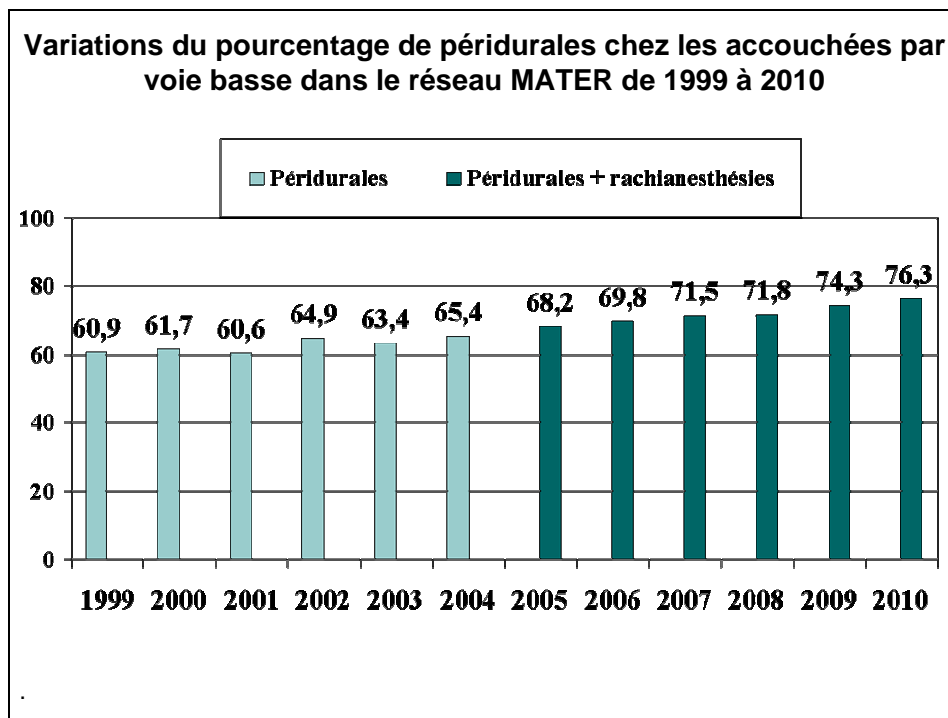
Le phénomène d'infection urinaire nosocomiale n'est pas maîtrisé dans les accouchements voies basses.

2) Au cours des accouchements par voie basse, la fréquence de la non mise en place d'un sondage évacuateur diminue régulièrement de 1999 à 2010 et la fréquence de mise en place d'un ou de plus d'un sondage évacuateur augmente régulièrement de 1999 à 2010



©Emmanuelle Caillat Vallet Louis Ayzac CCLIN Sud Est

Le risque d'infection urinaire nosocomiale liée au sondage évacuateur n'est pas maîtrisé dans les accouchements par voie basse du fait en particulier de l'augmentation de fréquence des péridurales¹.



©Emmanuelle Caillat Vallet Louis Ayzac CCLIN Sud Est

Le comité de pilotage du réseau a donc décidé de lancer une campagne d'information sur la bonne pratique du sondage évacuateur dans les accouchements par voie basse. Cette campagne comprend :

- 1) La mise en place d'un audit sur la pratique du sondage évacuateur
- 2) L'utilisation d'une affiche d'information, d'une fiche technique et d'un diaporama sonorisé sur le sondage évacuateur
- 3) Une nouvelle mesure par l'audit sur la pratique du sondage évacuateur

L'affiche d'information, la fiche technique et le matériel pour réaliser l'audit (sauf l'application informatique qui est en cours de préparation) sont téléchargeables à l'adresse : <http://cclin-sudest.chu-lyon.fr/Reseaux/Mater>

Le diaporama sonorisé est accessible à l'adresse :

http://cclin-sudest.chu-lyon.fr/Reseaux/Mater/Diaporama_SEV/index.htm

1 - Queuille E, Girard R. Qu'est ce qui favorise l'infection urinaire de la femme accouchant par voie basse sous analgésie péridurale? *HygièneS.* 1999;VII:432-433

AGENDA

Catherine HAOND, Michel BERLAND

Intitulé	date	Lieu, organisation	Contact
2011			
Rencontres de Port Royal : Surveillance et conduite du travail	19 novembre PARIS	PARIS	Raphaël GASSIN - Relations Médicales - 34 grande rue Charles de Gaulle 94130 NOGENT-SUR-MARNE - Tél.: 01 49 74 01 85 - Fax: 01 48 76 03 62 - Email: contact@relations-medicales.com - Site: www.info-congres.com
31èmes Journées Nicolas Guéritée d'endocrinologie et maladies métaboliques	25-26 novembre	GRAND AMPHI DE LA FACULTÉ DE MÉDECINE DES SAINTS-PÈRES 45, rue des Saints-Pères, Paris (VIe)	C.E.R.C. 7 rue du Capitaine Dreyfus 95130 FRANCONVILLE (France) Tél. 01 34 15 56 75, fax 01 34 13 59 76 E-mail : a.deshons@wanadoo.fr – www.cerc-congres.com
Journées d'Etudes: "Les violences faites aux femmes, une affaire de société !"	24 novembre	CHAMBERY	SOS FEMMES VIOLENCES - Maison des associations - Boîte T2 - 67 rue Saint François de Sales - 73000 CHAMBERY - Tél.: 04 79 33 95 85 - Contact: sos.fv@free.fr
3ème Colloque Français sur le Déni de Grossesse : Regards croisés sur le déni de grossesse	24 et 25 novembre	VAL DE MARNE	AFRDG - 28 rue Bertrand de Born - 31000 TOULOUSE - Tél.: 05 61 32 17 20 - Contact: ngomez@afrdg.info - Site: www.afdr.info
8ème Journée Interdisciplinaire en Hémostase, Gynécologie, Obstétrique, Anesthésie, Néonatalogie	25 novembre	PARIS	Club de Périfoetologie - 14 rue Pau Casals - 92100 BOULOGNE BILLANCOURT - Tél.: 01 55 60 03 59 - Contact: cpf@clubdeperifoetologie.fr - Site: www.clubdeperifoetologie.fr
5ème congrès de médecine fœtale	28-29-30 novembre	Palais des Congrès Le Corum - Montpellier. Tel 04 67 61 66 42	MCI-France / Médecine Foetale 2011 24, rue Chauchat - 75009 PARIS Tél. : 01 70 39 35 51 - Fax : 01 53 85 82 83 E-mail : medfoet-ins@mci-group.com
35èmes Journées Nationales du Collège National des Gynécologues-Obstétriciens Français (C.N.G.O.F.)	7 au 9 décembre	PARIS	Colloquium - CNGOF 2011 - 13-15 rue de Nancy - 75010 PARIS - Tél.: 01 44 64 15 15 - Fax: 01 44 64 15 16 - Contact: cngof@ciq-group.com - Site: www.cngof.org
18èmes Journées de la douleur de l'enfant. Quelles réponses ?	8 et 9 décembre - PARIS	PARIS	COMM Santé - Irène PÈRE - 76 rue Marcel Sembat - 33323 BEGLES Cedex - Tél.: 05 57 97 19 19 Fax: 05 57 97 19 15 - Contact: info@comm-sante.com - Site: www.pedialdol.org
Colloque GYPSY XIème	9-10 décembre	Faculté de médecine, 45 rue des Saints Pères - 75006 PARIS	JS Congrès TEL 01 73 34 76 71 - FAX 01 47 17 68 60 jscongrès@wanadoo.fr

Intitulé	date	Lieu, organisation	Contact
2ème Colloque : Les Déterminants Précoces de la Santé	14 et 15 décembre	PARIS (associé aux 17èmes Journées Francophones de Recherche en Néonatalogie)	Raphaël GASSIN - Relations Médicales - 34 grande rue Charles de Gaulle 94130 NOGENT-SUR-MARNE - Tél.: 01 49 74 01 85 - Fax: 01 48 76 03 62 - Email: contact@relations-medicales.com - Site: www.info-congres.com
17èmes Journées Francophones de Recherche en Néonatalogie	15 et 16 décembre	PARIS	Raphaël GASSIN - Relations Médicales - 34 grande rue Charles de Gaulle 94130 NOGENT-SUR-MARNE - Tél.: 01 49 74 01 85 - Fax: 01 48 76 03 62 - Email: contact@relations-medicales.com - Site: www.info-congres.com
2ème Colloque International de SAFFrance "De l'alcoolisation prénatale à l'échec scolaire"	15 et 16 décembre	STRASBOURG	Association SAF France - Prévention des conséquences de l'alcool pendant la grossesse - 164 Quai Louis Blériot - 75016 Paris - Tél.: 02 62 91 94 95 - Contact lamblin.denis@saffrance.fr - Site www.saffrance.fr
2012			
Journée d'échange AES	10 janvier	GH Edouard Herriot - Lyon Amphi pav. C	CCLIN Sud-Est - Secrétariat des réseaux Tél. 04 78 86 49 20 Fax 04 78 86 49 48 valerie.cellupica@chu-lyon.fr
2ème Journée Nationale des Réseaux de Suivi des Enfants Vulnérables (RSEV)	10 janvier	LYON (en collaboration avec le Réseau ECL'AUR)	Fédération Française des Réseaux de santé en Périnatalité (FFRSP) "Sécurité Naissance - Naître ensemble" des pays de loire - 2 rue de la Loire - 44200 NANTES - Tél.: 02 40 48 55 81 - Fax 02 40 12 40 72 - Contact: ffrsp@orange.fr - Site: www.ffrsp.fr
27èmes Journées de Techniques Avancées en Gynécologie et Obstétrique PMA Périnatalogie et Pédiatrie (JTA)	09 au 24 janvier	GUADELOUPE	JTA-ORGANISATIONS - 17 avenue du Dr Arnold Netter - 75012 PARIS - Tél.: 01 43 07 29 05 - Fax: 01 43 07 43 90 - Email: contact@lesita.com - Site: www.lesita.com
Congrès ANTHECO 2012 : Imagerie En Gynécologie et Néonatalogie	21 au 28 janvier	GUADELOUPE	ALYSSA MEDICA - 12 Lots Girard Ravine Vilaine - 97200 FORT DE France - Tél.: 0596 58 41 38 ou 0696 25 83 71 - Fax 01 72 70 45 69 - Contact alyssa2000@wanadoo.fr - Site: www.alyssamedica.com
Gynécologie. Andrologie. Oncologie Psychosomatique	25 et 26 janvier	Espace Pierre Cardin PARIS	Organisation Team 5 Communication - Tél.: 01 47 43 22 24 - team5@noos.fr - Site: www.congresmedical-team5.com
Colloque "Marcher, parler, jouer: l'enfant de 0 à 6 ans - les années clés du développement"	28 janvier	PARIS	CDCLIK - Christophe Cassagne - 21 boulevard Marquisat - 19000 TULLE - Tél: 05 55 26 18 87 - Contact: evenementiel@cdclik.com - site: www.cdclik.com
2èmes rencontres pluridisciplinaires de diagnostic prénatal	1-2-3 février	Paris Malesherbes Centre Universitaire Malesherbes 108 Bd Malesherbes 75017 Paris	Team 5 Communication – 39, rue Molitor - 75016 PARIS - 01 47 43 22 24 – team5@noos.fr

Intitulé	date	Lieu, organisation	Contact
10èmes journées du collège national des sages-femmes	06-07 février	Palais des Arts et des Congrès 25, avenue Victor Cresson 92130 ISSY-LES-MOULINEAUX	C.E.R.C. 7 rue du Capitaine Dreyfus 95130 FRANCONVILLE (France) Tél. 01 34 15 56 75, fax 01 34 13 59 76 E-mail : a.deshons@wanadoo.fr – www.cerc-congres.com
12èmes Journées Gynécologiques, Pédiatriques et Obstétricales Modernes (GYPOM)	29 et 30 mars	DEAUVILLE	www.jpcom.fr
XXème Journée Annuelle Sud-Est de la lutte contre les infections nosocomiales & associées aux soins	22 mars	Ecole Normale Supérieure de Lyon 46 Allée d'Italie 69007 Lyon 04 37 37 60 00	UCBL Service de formation continue – antenne santé 8 avenue Rockefeller - 69373 LYON Cedex 08 Tél. 04 78 77 71 20
Journée d'échange ISO	05 avril	Centre Jean Bosco - Lyon	CCLIN Sud-Est - Secrétariat des réseaux Tél. 04 78 86 49 20 Fax 04 78 86 49 48 valerie.cellupica@chu-lyon.fr
9ème Congrès International de Gynécologie Obstétrique et Reproduction	9 au 11 mai	NICE	Pr André BONGAIN - Tél.: 04 92 03 61 05 / 08 - Fax: 04 92 03 65 63 - Contact bongain.a@chu-nice.fr - Site www.gynazur.eu
40èmes assises nationales des sages femmes	23-24-25 mai	CID (Centre International de Deauville) «Les Planches» 14800 DEAUVILLE.	C.E.R.C. 7 rue du Capitaine Dreyfus 95130 FRANCONVILLE (France) Tél. 01 34 15 56 75, fax 01 34 13 59 76 E-mail : a.deshons@wanadoo.fr – www.cerc-congres.com
Journée à thème du collège national des sages femmes	4 juin	PARIS - ASIEM 6, rue Albert de Lapparent 75007 PARIS	C.E.R.C. 7 rue du Capitaine Dreyfus 95130 FRANCONVILLE (France) Tél. 01 34 15 56 75, fax 01 34 13 59 76 E-mail : a.deshons@wanadoo.fr – www.cerc-congres.com
XXIIIèmes congrès SF2H	6-7-8 juin	LILLE	www.sf2h.net/congres-sf2h.html
11èmes Journées Européennes de la Société Française de Gynécologie	7 au 9 juin	PARIS	Laurie LARWENCE - Société CCC - 32 rue de Paris - 75010 PARIS - Tél.: 01 45 23 96 07 - Fax: 01 45 23 96 08 - Contact: l.larwence@societeccc.fr Site: www.sfgparis2012.com
37èmes journées de l'Association Nationale des puéricultrices	13-14-15 juin	Espace congrès de La Rochelle quai Louis Prunier	C.E.R.C. 7 rue du Capitaine Dreyfus 95130 FRANCONVILLE (France) Tél. 01 34 15 56 75, fax 01 34 13 59 76 E-mail : a.deshons@wanadoo.fr – www.cerc-congres.com
JPECHO 2012 - Journées parisiennes d'échographie	21-22-23 juin	Paris - Faculté de médecine 45 rue des Saints Pères - 75006 PARIS	JS Congrès TEL 01 73 34 76 71 - FAX 01 47 17 68 60 jscongrès@wanadoo.fr

Adresses utiles...

Conseil National de l'Ordre des Sages Femmes :

<http://www.ordre-sages-femmes.fr/>

CERDAM Centre de Ressource Documentaire pour l'Allaitement Maternel :

www.info-allaitement.org/CERDAM/index.htm

Nosobase® Hygiène Hospitalière et Infections nosocomiales:

<http://nosobase.chu-lyon.fr/>

SFHH Société Française d'Hygiène Hospitalière :

<http://www.sf2h.net/>

Appel à communications

Afin que ce bulletin devienne un lieu privilégié d'échange entre les maternités du Sud-Est, n'hésitez pas à nous faire parvenir de courts textes (1 page Word, taille de caractères 12) traitant de vos expériences ou bien exposant vos problèmes et interrogations.

Responsable de publication : Louis AYZAC

Pour tout renseignement contacter le CCLIN* Sud-Est

Tel : 04 78 86 49 20 - Fax : 04 78 86 49 48

E-mail : cclinse@chu-lyon.fr

Site Internet : <http://cclin-sudest.chu-lyon.fr/>

*Centre de Coordination de la Lutte contre les Infections Nosocomiales