

Mater.li@n

LUTTE CONTRE LES INFECTIONS NOSOCOMIALES EN MATERNITE

N°33 septembre 2016

Résumé des résultats de 2015

- 68 maternités ont surveillé au moins un quadrimestre au sein du réseau Mater entre le 01/01/2015 et le 31/12/2015.
- 46 064 accouchements ont été pris en compte dans cette surveillance.

Surveillance des accouchées

- **Caractéristiques de la population surveillée**

Age moyen :	30,4 ans	
Parité moyenne :	1,9	
Accouchées par voie basse :	36 908	80,1%
Accouchées par césarienne :	9 156	19,9%
→ césariennes prophylactiques :	4 127	45,1%
→ césariennes non programmées :	4 962	54,2%

- **Description des conditions d'accouchement**

Accouchements par voie basse et césariennes

- infections urinaires pendant la grossesse :	2 764	6,3 %
- infections urinaires à l'entrée* :	693	1,6 %
- hyperthermies du travail :	1 065	2,3 %
- ruptures prématurées des membranes $\geq 12h$:	2 253	5,0 %
- pertes de sang $> 800ml$:	1 323	2,9 %

*documentée par ECBU

Accouchements par voie basse

- péridurales, rachianesthésies :	29 410	79,7 %
- délivrances artificielles/révisions utérines :	3 709	10,0 %
- manœuvres extractives instrumentales :	5 199	14,1 %
- TV* > 5 après rupture des membranes :	12 968	35,1 %

- déclenchements :	7 548	20,5 %
- antibioprofylaxies :	11 065	30,0 %
- sondages évacuateurs :	26 436	72,9 %
- épisiotomies :	23 923	64,8 %
*Touchers Vaginaux		

Césariennes

- prophylactiques :	4 127	45,1 %
- 1ères césariennes :	5 142	56,2 %
- antibioprofylaxies :	7 028	76,8 %
- anesthésies générales :	454	5,0 %

• Infections acquises de la mère

- **328** soit **0,9%** des patientes accouchant par voie basse ont développé au moins une infection nosocomiale,

- **197** soit **2,2%** des patientes accouchant par césarienne ont développé au moins une infection nosocomiale.

- **75** soit **1,8%** des accouchées par césarienne prophylactique
- **121** soit **2,5 %** des accouchées par césarienne en urgence

Infections chez les accouchées par voie basse :

Infections surveillées	Effectifs	Fréquence relative (%)	Répartition parmi les IN surveillées
Bactériémies	14	0,04	4,05
Endométrites	67	0,18	19,36
Infections urinaires	173	0,47	50,00
Infections de site opératoire	41	0,11	11,85
Infections locales de cathéter	7	0,02	2,02
Infections du sein	44	0,12	12,72

L'infection la plus fréquente chez les AVB est l'infection urinaire. Elle représente 50% des infections recueillies. L'endométrite arrive à la seconde place avec 19% des infections recueillies.

Infections chez les accouchées par césarienne :

Infections surveillées	Effectifs	Fréquence relative (%)	Répartition parmi les IN surveillées
Bactériémies	5	0,06	2,43 %
Endométrites	26	0,29	12,62 %
Infections urinaires	67	0,74	32,52 %
Infections de site opératoire	98	1,08	47,57 %
Infections locales de cathéter	1	0,01	0,49 %
Infections du sein	9	0,10	4,37 %

Chez les accouchées par césarienne, la première infection nosocomiale en termes de fréquence est l'infection du site opératoire (48% des infections), la seconde, l'infection urinaire (33% des infections).

Surveillance des nouveaux-nés

- 46 557 bébés ont été inclus dans la surveillance en 2015 dont 618 jumeaux et 3 naissances de triplés. Le nombre de bébés mutés est de 2 964. Le nombre de bébés surveillés est donc de 43 593.

- **88 bébés ont présenté au moins une infection nosocomiale au cours de cette surveillance, soit un taux d'infectés de 0,20%.**

- **88 infections chez les bébés ont été recueillies, soit un taux d'infections de 0,20%.**

Le détail de ces infections est repris dans le tableau ci-dessous :

Site infecté	Effectifs	Fréquence relative (%)	Répartition parmi les IN surveillées
Infections oculaires	75	0,17%	85,23
Infections cutanées	7	0,02%	7,95
Infections du cordon	5	0,01%	5,68
Infections graves*	1	0,002%	1,14

*infections ostéoarticulaires, méningites ou septicémies

- 65% des femmes allaitaient leur enfant à la sortie de la maternité : 58% en allaitement complet et 7% en allaitement mixte. 32% des accouchées n'allaitaient pas leur enfant à la sortie de la maternité.

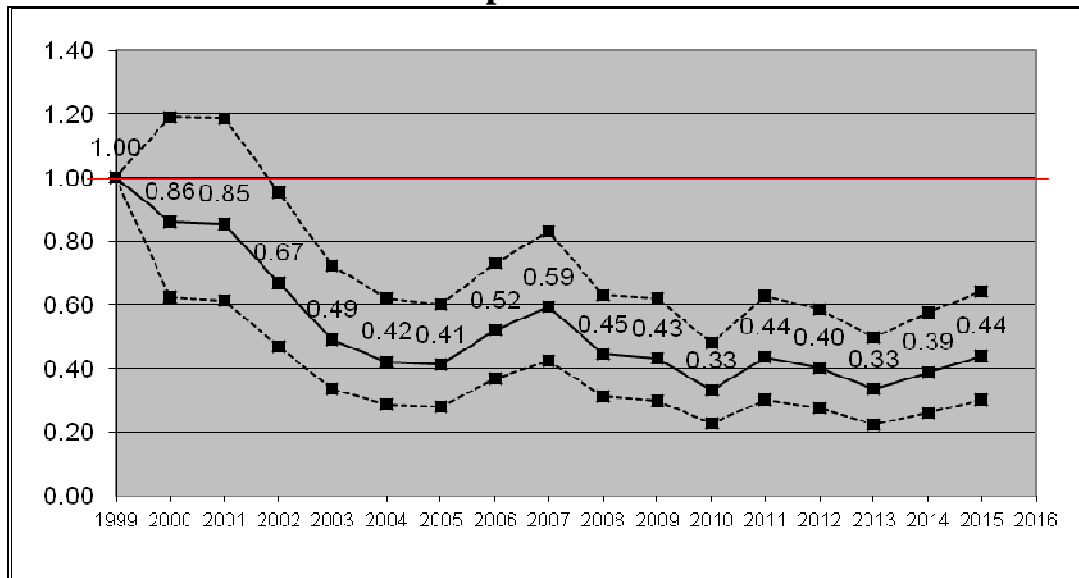
Variations des infections acquises de la mère de 1999 à 2015

Les graphiques suivants présentent les variations annuelles des odds ratios ajustés des infections acquises de la mère (en plein les odds ratios, en pointillés leurs intervalles de confiance à 95%) :

- pour les accouchées par voie basse : endométrites et infections urinaires,
- pour les accouchées par césarienne : infections du site opératoire et infections urinaires.

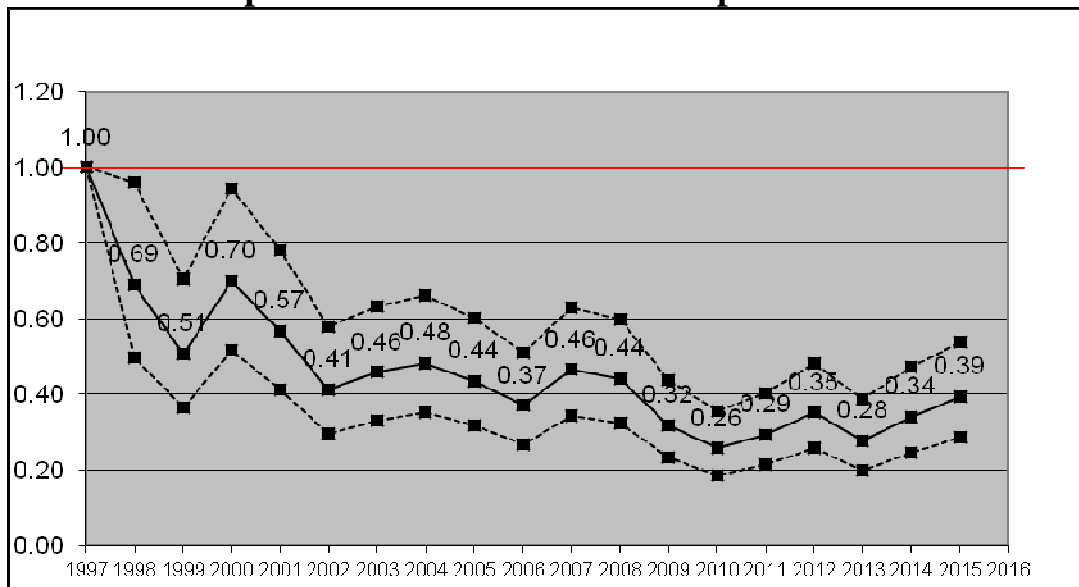
Les odds ratios sont calculés de 2000 à 2015 par rapport à 1999.

Endométrites chez les accouchées par voie basse



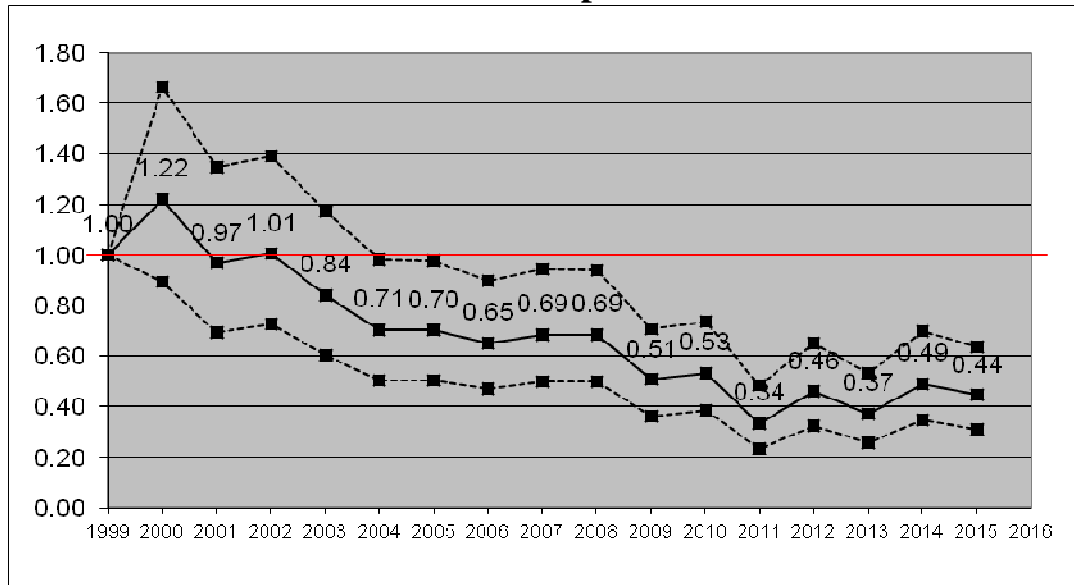
Pour les endométrites dans les accouchements par voie basse, on voit l'odds ratio diminuer significativement pour aboutir à 0,33 en 2010, ce qui signifie que le risque d'endométrites a diminué de plus de moitié. Mais l'odds ratio tend à remonter depuis 2013. On peut affirmer que les endométrites dans les accouchements voie basse sont maîtrisées dans le réseau mais qu'elles ne sont pas totalement contrôlées. Il faut continuer à être vigilants.

Infections du site opératoire chez les accouchées par césarienne



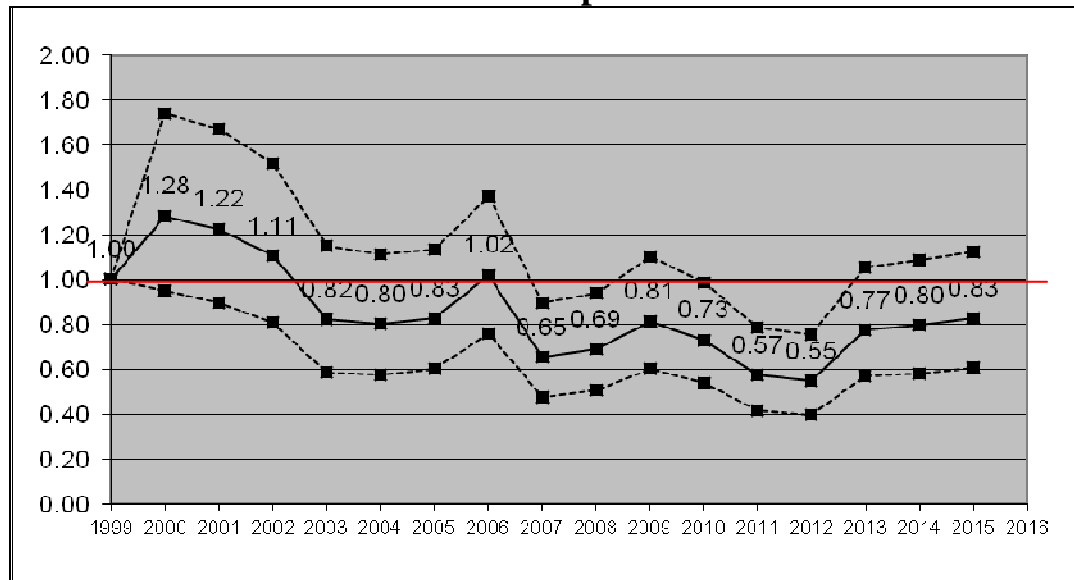
Pour les infections de site opératoire dans les accouchements par césarienne, on voit l'odds ratio diminuer significativement pour aboutir à 0,26, ce qui signifie que le risque d'infection de site opératoire a diminué de plus de la moitié. Mais l'odds ratio tend à remonter depuis 2013. On peut affirmer que les infections de site opératoire dans les accouchements par césarienne sont maîtrisées dans le réseau mais qu'elles ne sont pas totalement contrôlées. Il faut continuer à être vigilants.

Infections urinaires chez les accouchées par césarienne



Pour les infections urinaires dans les accouchements par césarienne, on voit l'odds ratio diminuer pour aboutir à 0,44 en 2015. Le risque d'infections urinaires dans les accouchements par césarienne a diminué significativement de plus de la moitié. On peut affirmer que les infections urinaires dans les accouchements par césarienne sont maîtrisées dans le réseau mais qu'elles ne sont pas totalement contrôlées. Il faut continuer à être vigilants.

Infections urinaires chez les accouchées par voie basse



Les odds ratios ajustés des infections urinaires acquises lors des accouchements par voie basse ne passent que rarement significativement en dessous de 1. Ils bondissent à 0,81 en 2009, sans doute suite à une modification du recueil des péridurales, pour redescendre doucement jusqu'à 0,55 en 2012. Mais l'odds ratio remonte à 0,77 en 2013, puis 0,80 en 2014 et enfin à 0,83 en 2015. Il n'y a donc toujours pas de maîtrise des infections urinaires nosocomiales pour les accouchements voies basses dans le réseau.

AGENDA

Intitulé	date	Lieu, organisation	Contact
4 ^e congrès national des centres de référence de la mort inattendue du nourrisson	24 septembre 2016	NICE	Association ANFEN - Mme Gragnola - Secrétariat universitaire - 8e étage hôpitaux pédiatriques de Nice CHU-Lenval - 57 avenue de la Californie - 06200 Nice Tél.: 09 92 03 05 97 – Fax: 04 92 03 05 80 Contact: inscription.fmc@pediatrie-chulenal-nice.fr
Journée "naissance et avenir": Le corps de la mère à l'enfant	30 septembre 2016	MONTPELLIER	AFRE - 11 rue des hospices - 34090 Montpellier Contact: afree@afree.asso.fr Site: www.afree.asso.fr
Journée d'actualités en néonatalogie / JALON 2016	1 ^{er} octobre 2016	NANCY	Raphaël Gassin - relations médicales -C158 34 grande rue Charles de Gaulle 94130 Nogent-sur-Marne Tél.: 09 61 22 30 44 - Fax: :01 48 76 03 62 Email: contact@relations-medicales.com Site: www.infocongres.com
Grossesse gémellaire : Mise au point	3 octobre 2016	BRON HFME (salle Rabelais 6 ^{ème} étage)	Contact : laurence.chabbazian@chu-lyon.fr
Séminaire de maternologie clinique	3 au 7 octobre 2016	VERSAILLES	Association française de maternologie 10 rue des Bruyères - 92600 Asnieres Tél. : 06 46 62 54 30
4 ^{ème} journée annuelle d'échanges des réseaux ATB et BMR Sud-Est	4 octobre 2016	PIERRE BENITE (CHLS Amphi 5i)	CCLin Sud-est Tél : 04 78 86 49 20 Contact : valerie.cellupica@chu-lyon.fr
Soirée médicale	4 octobre 2016	Polyclinique ARNAS	Polyclinique du Beaujolais - 120 ancienne route de Beaujeu - Arnas CS 10071 - 69653 Villefranche Cedex Contact: contact-pdb@capio.fr
2 ^{èmes} journées de périnatalité de béclère	5 et 6 octobre 2016	CLAMART Hôpital Béclère	Roselyne Coatleven, Anne Duforest Tél. : 01 45 37 48 37 / 01 45 37 46 14 Contact : roselyne.coatleven@aphp.fr
Journée pathologies psychiatriques chroniques et grossesse	7 octobre 2016	PARIS	Raphael Gassin - relations médicales - C156 34 grande rue Charles de Gaulle 94130 Nogent-sur-Marne Tél. : 09 61 22 30 44 - Fax: 01 48 76 03 62 Email: contact@relations-medicales.com Site : www.cerc-congres.com
Infogyn	7 et 8 octobre 2016	PAU Palais Beaumont	Martine Lascoumettes Tél. : 05 62 51 91 51 – Fax : 05 62 51 90 30 Contact : martine.lascoumettes@infogyn.com Site : www.journees-infogyn.com
Simulation - prise en charge du grand prématuré	10 et 11 octobre 2016	MARSEILLE	E-mail : contact@simulation-center.com
12 ^{ème} journée annuelle d'échanges du réseau DIALIN	11 octobre 2016	PIERRE BENITE (CHLS Amphi 5i)	CCLin Sud-est Tél : 04 78 86 49 20 Contact : valerie.cellupica@chu-lyon.fr

Intitulé	date	Lieu, organisation	Contact
7 ^{ème} Journée régionale qualité et sécurité en santé auvergne rhône alpes "innover pour la qualité et la sécurité des soins"	13 octobre 2016	VILLEURBANNE	Renseignements/inscriptions: Tel. : 04 72 11 54 66 Contact : journeeregionale@ceppral-sante.fr Site : http://ceppral-sante.fr/
Journée d'etude régionale enfance et handicap	13 octobre 2016	SAINT PERAY (07130)	Emmanuelle Cornillon - directrice pôle petite enfance PEP69 CAMSP DA-DV - crèche les PEP'itous - Tél. : 04 78 37 14 18 Contact : s.cornillon@lespep69.org CAMSP sensoriels - 158 rue du 4 août - 69110 Villeurbanne - Tél. : 04 78 37 57 47 Sites : www.lespephonealpes.org - www.camp.lespep69.org
EPUNG - enseignement post universitaire national de gynécologie	14 et 15 octobre 2016	PARIS	Mme Catherine Bourdaudhui Les Barnoins - 320 Chemin de Lavandins 13170 Penne Mirabeau Contact epung2.fncomgmail.com et secretariat@evalformsante.fr Site : www.fncom.com
1 ^{ère} journée de prévention du risque infectieux chez le nouveau-né	18 octobre 2016	NOVOTEL BRON	ARLIN Rhône-Alpes Hôpital Henry Gabrielle - 20 route de Vourles 69230 Saint-Genis-Laval Tél. : 04 78 86 49 30 - Fax : 04 78 86 52 82 Contact : arlin.ra@chu-lyon.fr
20 ^{ème} journée scientifique SCIENCE"TAB (IRAAT) "Du petit fumeur au fumeur malade : arrêter, pourquoi, comment ?"	20 octobre 2016	LYON	I.R.A.A.T. Institut Rhône-Alpes Auvergne de tabacologie hôpital de la Croix-Rousse - 103 Grande rue de la Croix-Rousse - 69004 Lyon Tél. / Fax : 04 78 42 59 18 Contact : iraat-lyon@orange.fr Site : www.iraat.fr
Journée de "phytothérapie - aromatothérapie"	4 novembre 2016	PARIS	CERC - 17 rue Souhan - 19000 Tulle Tél. : 05 78 42 26 18 87 Contact : inscription@cerc-congres.com Site : www.cerc-congres.com
Colloque violences faites aux femmes	8 novembre 2016	LYON	Gynécologie sans frontières - 2 boulevard de Launey - 44100 Nantes Tél. : 09 81 05 52 24 / 09 81 79 31 04 Site : http://gynsf.org/
3 ^{ème} journée nationale ihab : de l'allaitement maternel aux soins centrés sur l'enfant et sa famille	8 novembre 2016	PARIS	APÔIES Santé - Terres Neuves - Bât. 16 – BP 152 - 33321 Begles Cedex Tél. : 05 56 75 36 09 - Fax : 05 56 75 22 98 Contact : info@apoles-sante.com site : www.amis-des-bebes.fr
19 ^{ème} édition des journées annuelles de la société marcé francophones - "bébés et cultures" : histoires et empreintes culturelles d'hier et de demain	9 et 10 novembre 2016	BEAUNE	Association 3 petits points : Carine Caillot-Bernard - centre opérationnel ISCO CH la Chartreuse - 1 boulevard Chanoine Kir - 21000 Dijon Tél. : 03 80 42 48 31 Contact : 3petitspoints.asso@gmail.com Site : www.3petitspoints-asso.fr

Intitulé	date	Lieu, organisation	Contact
38 ^{èmes} journées de la société française de sénologie mammaire	16, 17, 18 novembre 2016	DIJON Palais des Congrès	Magnésia Process/ Zelina Barth - 2 boulevard de Verdun 21000 Dijon Tél. : 03 80 70 93 67 – Fax : 03 80 47 43 71 Contact : congres-sfspm2016@magnesia-process.com
1 ^{ère} journée scientifique perspective pma - fertilité et beaujolais	18 novembre 2016	ARNAS	Perspectives PMA - Vauleine - 69640 Rivolet Site : www.perspectives-pma.net
Rencontres de Port Royal (Déclenchement du travail)	19 novembre 2016	PARIS Faculté Paris Descartes	Raphaël Gassin - relations médicales - C159 – 34 grande rue Charles de Gaulle 94130 nogent-sur-Marne Tél. : 09 62 22 30 44 - Fax : 01 48 76 03 62 Email : contact@relations-medicales.com Site : www.infocongres.com
12 ^e journée des réseaux de santé périnatale Rhône-Alpes-Auvergne	24 novembre 2016	LYON	Réseau périnatal Aurore - Hôpital de la Croix-Rousse - Bât. F - 103 grande rue de la Croix-Rousse - 69317 Lyon Cedex 04 Tél. : 04 72 00 41 62 - Fax : 04 72 00 41 63 Contact : aurore-perinat@chu-lyon.fr Site : www.aurore-perinat.org
12 ^{èmes} journées daniel Dargent	24 et 25 novembre 2016	Centre des Congrès de LYON	Dominique Simao de Souza Tél. : 04 78 86 65 96 / 04 78 86 41 79 / 04 78 86 65 58 - Fax : 04 78 86 15 76 - Contact : dominique.simao-de-souza@chu-lyon.fr Site www.jrournees-daniel-dargent.com
20 ^{èmes} journées scientifiques	24 et 25 novembre 2016	LA BAULE	Réseau sécurité naissance - 2 rue de la Loire - 44200 Nantes Tél. : 02 40 48 55 81 - Fax : 02 40 12 40 72 Contact : coordination@reseau-naissance.fr Site : www.reseau-naissance.fr
44 ^{èmes} journées Jean Cohen	25 et 26 novembre 2016	PARIS	CFEE - Marie Absire - Serge Kebabtchief 12 rue du Quatre-Septembre - 75002 Paris Tél. : 01 42 86 55 69 / 79 - Fax : 01 42 60 45 35 Contact : congres@eska.fr Site : www.congres.eska.fr
1 ^{ère} journée scientifique sur la rééducation neurocognitive chez l'enfant	2 décembre 2016	BRON	DéfiScience - CIC Bâtiments les Tilleuls - 59 boulevard Pinel - 69677 Bron Cedex Contact : ghe.defiscience@chu-lyon.fr Site : www.reeduclyon2016.com
Les journées d'automne pédiatrie-néonatalogie de l'AFPA (association Française de pédiatrie ambulatoire)	2 décembre 2016	NIMES	APÔLES Santé Tél. : 05 56 75 36 09 Contact : info@apoles-sante.com Site : www.afpa.org
Séminaire annuel de l'association française des sages-femmes acupuncteurs	2 et 3 décembre 2016	LILLE	CERC Congrès - 17 rue Souham - 1900 Tulle Tél. : 05 55 26 18 87 Contact : inscription@cerc-congres.com Site : www.cerc-congres.com

Intitulé	date	Lieu, organisation	Contact
23 ^{èmes} journées de l'association pour le traitement de la douleur de l'enfant -la douleur de l'enfant : Quelles réponses ?	5 au 7 décembre 2016	PARIS	COMM Santé : 76 rue Marcel Sembat - 33323 Begles Cedex Tél. : 05 57 97 19 19 - Fax : 05 57 97 19 15 Contact : info@comm-sante.com Site : www.pediadol.org
40 ^{èmes} journées nationales du CNGOF	6 au 9 décembre 2016	MONTPELLIER	Anne-Sophie Beaudry Tél. : 01 44 64 14 59 Contact : as.beaudry@clq-group.com Site : www.cngof-congres.fr
Préparer votre visite de certification QGDR en salle de naissance	8 décembre 2016	MONTPELLIER Palais des Congrès Le Corum	AUDIPOG Tél. : 04 78 77 10 71 E-mail : contact@audipog.net
16 ^{ème} colloque GYPSY	9 et 10 décembre 2016	PARIS (Saints Pères)	C.E.R.C. 17 rue Souham - 19000 TULLE Tél. : 05 55 26 18 87 E-mail : inscription@cerc-congres.com
Commission régionale de la naissance	13 décembre 2016	LYON ARS (241 rue Garibaldi 69003 Lyon)	Commission régionale de la naissance
Congrès SFN-JFRN 2016	15 et 16 décembre 2016	PARIS	Raphaël Gassin -relations médicales - C161 - 34 grande rue Charles de Gaulle 94130 Nogent-sur-Marne Tél. : 09 61 22 30 44 - Fax : 01 48 76 03 62 Email : contact@relations-medicales.com Site www.infocongres.com
Journée Rhône-Alpes de néonatalogie	20 janvier 2017	NOVOTEL BRON	Mme Prost Laurence - Secrétariat du Professeur Jean-Charles Picaud - Service de néonatalogie et réanimation néonatale - Hôpital de la Croix Rousse - 103 grande rue de la Croix-Rousse 69317 Lyon Cedex 04 Tél. : 04 72 00 41 22 - Fax : 04 72 00 41 25 Contact : laurence.prost@chu-lyon.fr
ANTECHO	21 au 28 janvier 2017	SAINTE ANNE (Martinique)	ALYSSA MEDICA 12 lots Girard Ravine Vilaine - 97200 Fort de France Tél. : 0596 58 41 38 / 0696 58 41 38 /0696 25 83 71 - Fax : 01 72 70 45 69 Contact : alyssa2000@wanadoo.fr Site : www.alyssamedica.fr
Symposium démarches palliatives en périnatalité	26 et 27 janvier 2017	PARIS	Raphaël Gassin - relations médicales - C164 - 34 grande rue Charles de Gaulle 94130 Nogent-sur-Marne Tél. : 09 62 22 30 44 - Fax : 01 48 76 03 62 Email : contact@relations-medicales.com Site : www.infocongres.com
15 ^{èmes} journées du collège des sages-femmes de France	30 et 31 janvier 2017	ISSY-LES-MOULINEAUX (Palais des Arts et des Congrès, 25 avenue Victor Cresson 92130 Issy-lès-Moulineaux)	C.E.R.C. - 17 rue Souham - 19000 Tulle Tél. : 05 55 26 18 87 Contact : inscription@cerc-congres.com Site : www.cerc-congres.com

Intitulé	date	Lieu, organisation	Contact
3 ^{èmes} journées du groupe oralité de l'hôpital Necker	2 et 3 février 2017	PARIS	Raphaël Gassin - relations médicales - C165 - 34 grande rue Charles de Gaulle 94130 Nogent-sur-Marne Tél. : 09 62 22 30 44 - Fax : 01 48 76 03 62 Email : contact@relations-medicales.com Site : www.infocongres.com
L'implantation cochléaire de l'enfant : quoi de neuf ? 5 ^{ème} enseignement post-universitaire sur l'implantation cochléaire de l'enfant	2 et 3 février 2017	LYON (Quartier Général Frère - Lyon 7 ^{ème})	Informations détaillées et inscriptions à venir sur le site internet du CAMSP DA
47 ^{èmes} journées nationales de néonatalogie	16 et 17 mars 2017	PARIS	Raphaël Gassin - C167 - 34 grande rue Charles de Gaulle 94130 Nogent-sur-Marne Tél. : 01 49 74 01 85 - Fax : 01 48 76 03 62 E-mail : contact@relations-medicales.com Site : www.info-congres.com
Journées nationales ANECAMSP-prématurité	23 - 24 mars 2017	PARIS	ANECAMSP - 10 rue Erard - 75012 Paris (4 ^{ème} étage porte 425bis) Tél. : 01 43 09 10 - Fax : 01 43 44 73 11 E-mail : contact@anecamsp.org
22 ^{èmes} journées de médecine fœtale	23 au 25 mars 2017	MARSEILLE	JP Comb - 6 rue du Gast - 78100 Saint Germain en Laye Tél. : 01 34 51 29 85 Contact jpcomb@gmail.com Site : www.Medecine-fetale.com
27 ^{ème} Salon de Gynécologie Obstétrique Pratique	29 au 31 mars 2017	PARIS	L.E.N. Médical - 56 boulevard de la mission marchand - CS 50062 -92418 Courbevoie Cedex Tél. : 01 47 55 31 31
Journée de médecine périnatale et assemblée générale du réseau AURORE	11 avril 2017	SOFITEL LYON	Réseau périnatal AURORE - Hôpital de la Croix-Rousse - Bât. F - 103 grande rue de la Croix-Rousse 69317 Lyon Cedex 04 Tél; 04 72 00 41 62 - Fax : 04 72 00 41 63 Contact : aurore-perinat@chu-lyon.fr Site : www.aurore-perinat.org
Congrès de la société française de pédiatrie	17 au 19 mai 2017	MARSEILLE	Site : www.spediatrie.com
45 ^{èmes} assises nationales des sages-femmes : 28 ^{ème} session européenne	17 au 19 mai 2017	STRASBOURG	Informations à venir-renseignements/inscriptions CERC Congrès - 17 rue Souham 19000 Tulle Tél. : 05 55 26 18 87 E-mail : inscription@cerc-congres.com Site : www.assises-sages-femmes.eu
GYN Monaco 2017	18 au 20 mai 2017	MONTECARLO	Informations à venir Site : www.gyn-monaco.com
14 ^{ème} journée de médecine fœtale Port Royal	19 mai 17	PARIS	JPCom B - 6 rue du Gast 75100 Saint Germain en Laye Site : http://jpcomb.com/node/42
6 ^{èmes} assises nationales de gynécologie 2017	19 et 20 mai 2017	BREST	Anna Meyer Tél. : 06 09 78 59 48 Contact : a.meyer099@free.fr Site : www.assises-gynecologie2017.com

Adresses utiles...

Conseil National de l'Ordre des Sages Femmes :

<http://www.ordre-sages-femmes.fr/>

CERDAM Centre de Ressource Documentaire pour l'Allaitement Maternel :

www.info-allaitement.org/CERDAM/

Nosobase® Hygiène Hospitalière et Infections nosocomiales:

<http://nosobase.chu-lyon.fr/>

SFHH Société Française d'Hygiène Hospitalière :

<http://www.sf2h.net/>

Appel à communications

Afin que ce bulletin devienne un lieu privilégié d'échange entre les maternités du Sud-Est, n'hésitez pas à nous faire parvenir de courts textes (1 page Word, taille de caractères 12) traitant de vos expériences ou bien exposant vos problèmes et interrogations.

Responsable de publication : Louis AYZAC

Pour tout renseignement contacter le CClin* Sud-Est

Tel : 04 78 86 49 20 - Fax : 04 78 86 49 48

E-mail : cclinse@chu-lyon.fr

Site Internet : <http://cclin-sudest.chu-lyon.fr/>

*Centre de Coordination de la Lutte contre les Infections Nosocomiales