

Mater.li@n

LUTTE CONTRE LES INFECTIONS NOSOCOMIALES EN MATERNITE

N°31 octobre 2015

Résumé des résultats de 2014

- 67 maternités ont surveillé au moins un quadrimestre au sein du réseau Mater entre le 01/01/2014 et le 31/12/2014.
- 46 455 accouchements ont été pris en compte dans cette surveillance.

Surveillance des accouchées

- **Caractéristiques de la population surveillée**

Age moyen :	30,6 ans	
Parité moyenne :	1,9	
Accouchées par voie basse :	36 842	79,3%
Accouchées par césarienne :	9 613	20,7%
→ césariennes prophylactiques :	4 477	46,6%
→ césariennes non programmées :	5 073	52,8%

- **Description des conditions d'accouchement**

Accouchements par voie basse et césariennes

- infections urinaires pendant la grossesse :	2 797	6,3 %
- infections urinaires à l'entrée* :	817	1,9 %
- hyperthermies du travail :	958	2,1 %
- ruptures prématurées des membranes $\geq 12h$:	1 989	4,5 %
- pertes de sang $> 800ml$:	1 420	3,1 %

*documentée par ECBU

Accouchements par voie basse

- péridurales, rachianesthésies :	29 374	79,7 %
- délivrances artificielles/révisions utérines :	4 012	10,9 %
- manœuvres extractives instrumentales :	5 382	14,6 %
- TV* > 5 après rupture des membranes :	12 696	34,5 %

- déclenchements :	7 891	21,4 %
- antibioprofylaxies :	10 601	28,8 %
- sondages évacuateurs :	26 436	71,8 %
- épisiotomies :	24 395	66,2 %
*Touchers Vaginaux		

Césariennes

- prophylactiques :	4 477	46,6 %
- lères césariennes :	5 196	54,1 %
- antibioprofylaxies :	7 406	77,0 %
- anesthésies générales :	481	5,0 %

• Infections acquises de la mère

- 293 soit 0,8% des patientes accouchant par voie basse ont développé au moins une infection nosocomiale,

- 199 soit 2,1% des patientes accouchant par césarienne ont développé au moins une infection nosocomiale.

- 70 soit 1,6% des accouchées par césarienne prophylactique
- 126 soit 2,5 % des accouchées par césarienne en urgence

Infections chez les accouchées par voie basse :

Infections surveillées	Effectifs	Fréquence relative (%)	Répartition parmi les IN surveillées
Bactériémies	8	0,02	2,61
Endométrites	54	0,15	17,65
Infections urinaires	155	0,43	50,65
Infections de site opératoire	43	0,12	14,05
Infections locales de cathéter	5	0,01	1,63
Infections du sein	41	0,11	13,40

L'infection la plus fréquente chez les AVB est l'infection urinaire. Elle représente 51% des infections recueillies. L'endométrite arrive à la seconde place avec 18% des infections recueillies.

Infections chez les accouchées par césarienne :

Infections surveillées	Effectifs	Fréquence relative (%)	Répartition parmi les IN surveillées
Bactériémies	11	0,12	5,05 %
Endométrites	27	0,29	12,39 %
Infections urinaires	76	0,80	34,86 %
Infections de site opératoire	87	0,92	39,91 %
Infections locales de cathéter	5	0,05	2,29 %
Infections du sein	12	0,13	5,50 %

Chez les accouchées par césarienne, la première infection nosocomiale en termes de fréquence est l'infection du site opératoire (40% des infections), la seconde, l'infection urinaire (35% des infections).

Surveillance des nouveaux-nés

- 49 944 bébés ont été inclus dans la surveillance en 2014 dont 630 jumeaux et 7 naissances de triplés. Le nombre de bébés mutés est de 2 658. Le nombre de bébés surveillés est donc de 44 286.

- **85 bébés ont présenté au moins une infection nosocomiale au cours de cette surveillance, soit un taux d'infectés de 0,19%.**

- **87 infections chez les bébés ont été recueillies, soit un taux d'infections de 0,20%.**

Le détail de ces infections est repris dans le tableau ci-dessous :

Site infecté	Effectifs	Fréquence relative (%)	Répartition parmi les IN surveillées
Infections oculaires	72	0,16%	82,76
Infections cutanées	7	0,02%	8,05
Infections du cordon	1	0,002%	1,15
Infections graves*	7	0,02%	8,05

*infections ostéoarticulaires, méningites ou septicémies

- 64% des femmes allaitaient leur enfant à la sortie de la maternité : 58% en allaitement complet et 7% en allaitement mixte. 32% des accouchées n'allaitaient pas leur enfant à la sortie de la maternité.

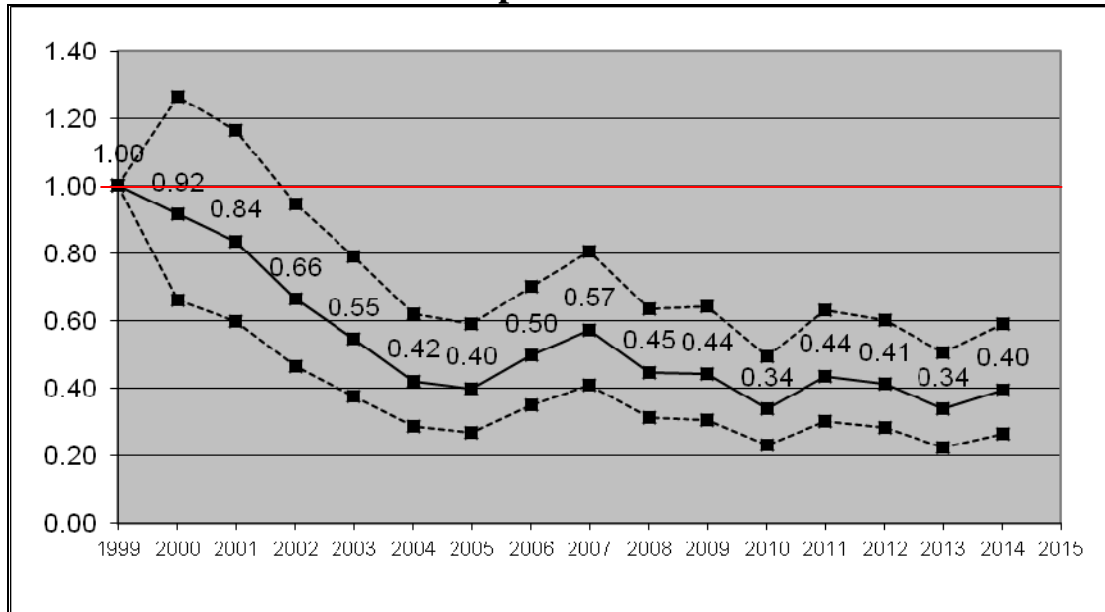
Variations des infections acquises de la mère de 1999 à 2014

Les graphiques suivants présentent les variations annuelles des odds ratios ajustés des infections acquises de la mère (en plein les odds ratios, en pointillés leurs intervalles de confiance à 95%) :

- pour les accouchées par voie basse : endométrites et infections urinaires,
- pour les accouchées par césarienne : infections du site opératoire et infections urinaires.

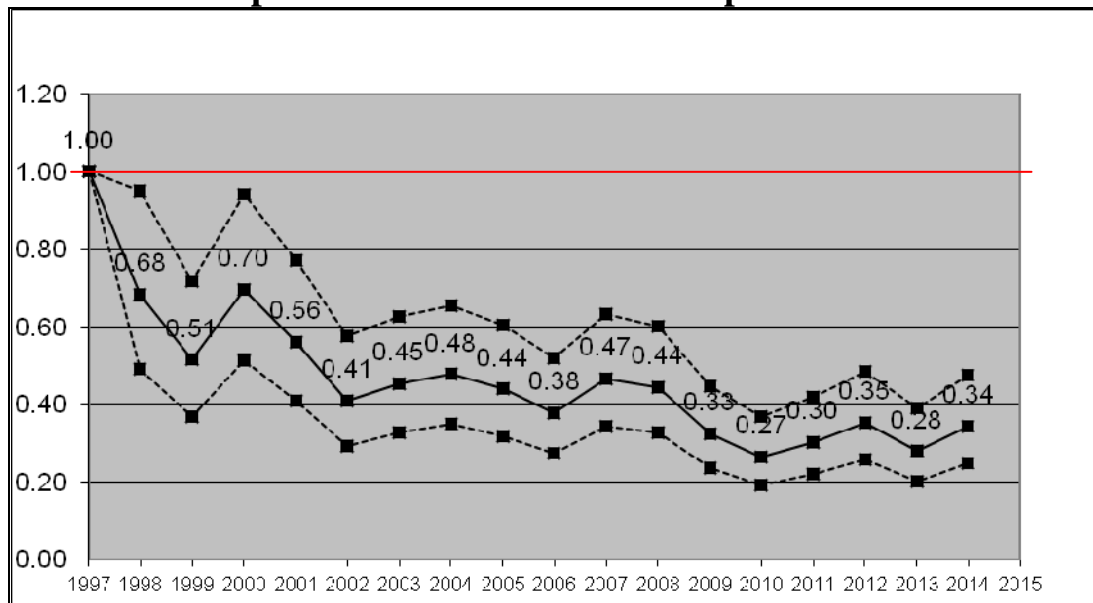
Les odds ratios sont calculés de 2000 à 2014 par rapport à 1999.

Endométrites chez les accouchées par voie basse



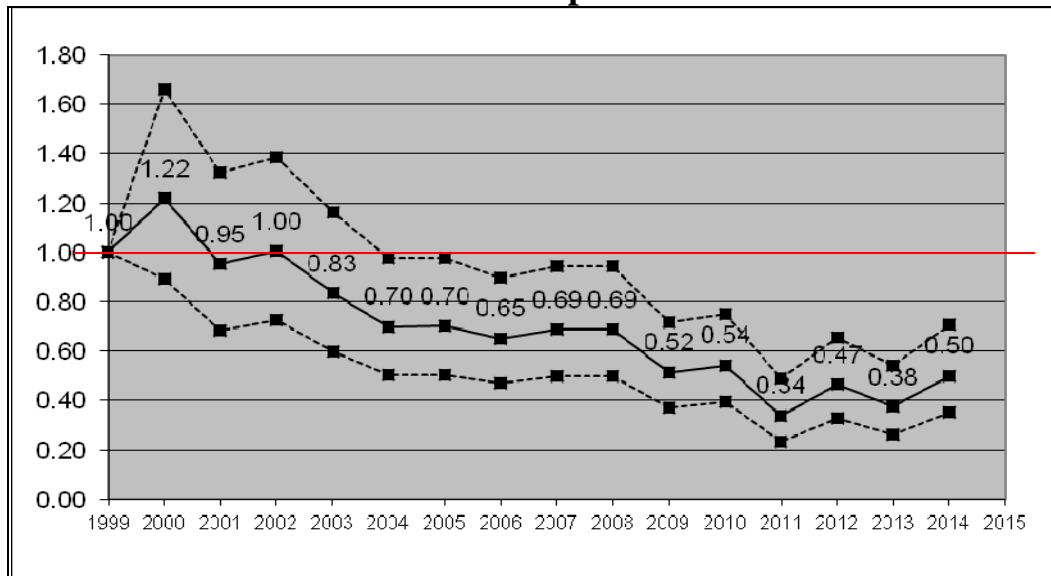
Pour les endométrites dans les accouchements par voie basse, on voit l'odds ratio diminuer significativement pour aboutir à 0,40, ce qui signifie que le risque d'endométrites a diminué de plus de moitié. On peut affirmer que les endométrites dans les accouchements voie basse sont maîtrisées dans le réseau mais qu'elles ne sont pas totalement contrôlées. Il faut continuer à être vigilants.

Infections du site opératoire chez les accouchées par césarienne



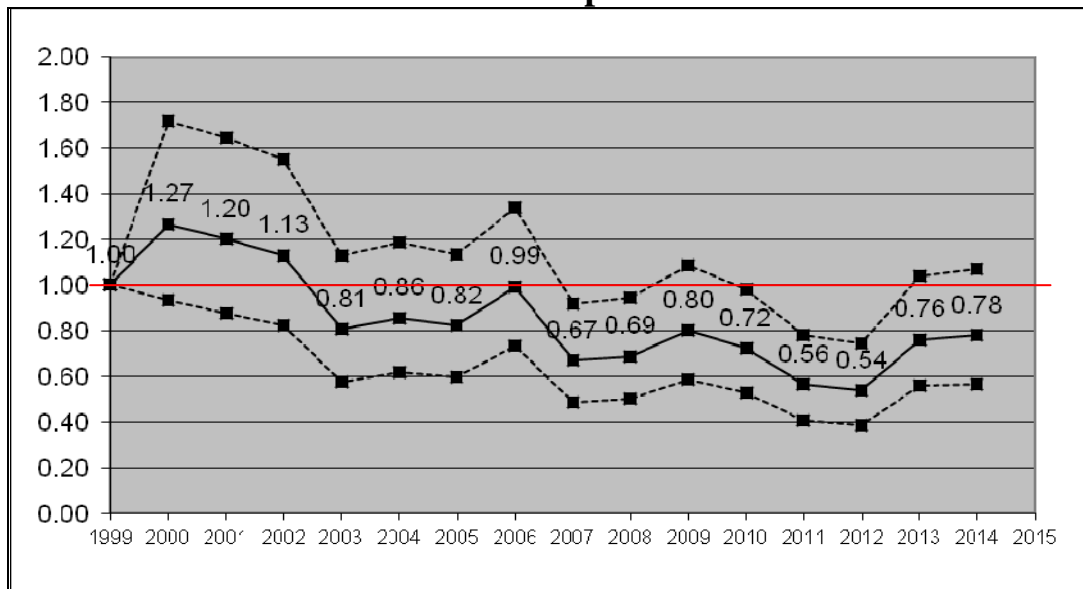
Pour les infections de site opératoire dans les accouchements par césarienne, on voit l'odds ratio diminuer significativement pour aboutir à 0,34, ce qui signifie que le risque d'infection de site opératoire a diminué de plus de la moitié. On peut affirmer que les infections de site opératoire dans les accouchements par césarienne sont maîtrisées dans le réseau mais qu'elles ne sont pas totalement contrôlées. Il faut continuer à être vigilants.

Infections urinaires chez les accouchées par césarienne



Pour les infections urinaires dans les accouchements par césarienne, on voit l'odds ratio diminuer pour aboutir à 0,5 en 2014. Le risque d'infections urinaires dans les accouchements par césarienne a diminué significativement de plus de la moitié. On peut affirmer que les infections urinaires dans les accouchements par césarienne sont maîtrisées dans le réseau mais qu'elles ne sont pas totalement contrôlées. Il faut continuer à être vigilants.

Infections urinaires chez les accouchées par voie basse



Les odds ratios ajustés des infections urinaires acquises lors des accouchements par voie basse ne passent que rarement significativement en dessous de 1. Ils bondissent à 0,80 en 2009, sans doute suite à une modification du recueil des péridurales, pour redescendre doucement jusqu'à 0,54 en 2012. Mais l'odds ratio remonte à 0,76 en 2013, puis 0,78 en 2014. Il n'y a donc toujours pas de maîtrise des infections urinaires nosocomiales pour les accouchements voies basses dans le réseau.

AGENDA

Intitulé	date	Lieu, organisation	Contact
5ème congrès de médecine périconceptionnelle	9 octobre 2015	PARIS faculté JUSSIEU	Renseignements / Inscription : 06 07 94 14 63 congrès@in-utero.fr
Séminaire de Maternologie Clinique	12 au 16 octobre 2015	PARIS	Association Française de Maternologie 10, rue des Bruyères - 92600 ASNIERES Tél.: 06 46 62 54 30 Contact: materno@sfr.fr Site http://maternologie.fr
Conférence - Débat sur la fin de vie	14 octobre 2015 (matin)	LYON (Espace Elsa Triolet - 53 rue Charles Richard - 69003 Lyon)	Inscription gratuite mais obligatoire sur le site: www.cissra.org Contact CISSRA: 04 78 62 24 53 Email : contact@cissra.org
45èmes journées de la Société Française de Médecine Périnatale	14 au 16 octobre 2015	BREST	Renseignements/Inscriptions: Christophe CASSAGNE à C.E.R.C. Congrès - 17 rue Souham - 19000 TULLE - Tél.: 05 55 26 18 87 Email: contact@cerc-congres.com Site: www.cerc-congres.com
Journée scientifique Science'Tab	15 octobre 2015	LYON	Renseignements/inscriptions : Institut Rhône-Alpes Auvergne de Tabacologie - Hôpital de la Croix Rousse - 103, grande rue de la Croix-Rousse - 69004 Lyon Tél.: 04 78 42 59 18 Contact: iraat-lyon@orange.fr Site: www.iraat.fr
Journée Régionale Qualité et Sécurité en Santé	15 octobre 2015	LYON Espace Tête d'Or	Renseignements/Inscriptions: CEPRAL - 162, avenue Lacassagne - 69003 Lyon Tél.: 04 72 11 54 66 Contact: journeeregionale@cepral-sante.fr
Exposition foeto-placentaire aux perturbateurs endocriniens	6 novembre 2015	PARIS Hôpital Saint Antoine Amphithéâtre Caroli	Renseignements / Inscriptions : Sté Française de Gynéco-Pathologie jean-claude.challier@wanadoo.fr
Gynécologie obstétrique et reproduction Journées Jean Cohen	6 et 7 novembre 2015	PARIS	Renseignements/Inscriptions: CFFE - Flora DENIAU - 12 rue du Quatre-Septembre - 75002 Paris - Tél.: 01 42 86 55 69 - Fax: 01 42 60 45 35 Contact: congres@eska.fr Site: www.congres.eska.fr
21èmes journées de l'association nationale des centres d'IVG et de contraception (ANCIC)	6 et 7 novembre 2015	BORDEAUX	Renseignements/Inscriptions: JP COM - 75, avenue Georges Clémenceau - CAEN Contact: jpcom@jpcom.fr - Site: www.ancic.asso.fr
Perturbateurs endocriniens environnementaux : quels risques pour la santé humaine ?	7 novembre 2015	NICE	CHU de Nice - Pr Patrick FENICHEL Renseignements / inscriptions : Mme Céline TRANQUILLE – Tel. :04 92 03 55 19 / tranquille.c@chu-nice.fr
37èmes journées de la société française de sénologie et de pathologie mammaire	11 - 12 -13 novembre 2015	BORDEAUX	Nathalie LAVAUD Congrès et Expositions de Bordeaux Tel : 05 56 11 85 21 - n.lavaud@bordeaux-expo.com Laurence METZENTHIN Tel. : 06 07 81 84 01 sfspm.laurencemetzenthin@yahoo.fr

11èmes journées Daniel DARGENT	12 et 13 novembre 2015	LYON	Renseignements/Inscriptions: Dominique Simao de Souza, Florence Leo Tél.: 04 78 86 65 96 / 04 78 86 65 58 - Fax: 04 78 86 15 76 Contacts: dominique.simao-de-souza@chu-lyon.fr et florence.leo@chu-lyon.fr - www.journees-daniel-dargent.com
14ème journée régionale obstétrico-pédiatrique - MATERMIP	19 novembre 2015	TOULOUSE	Renseignements/Inscriptions: Secrétariat du Réseau MATERMIP - Hôpital Paule de Viguier 330, avenue de Grande Bretagne- TSA 70034 - 31059 Toulouse Cedex 9 Tél.: 05 67 77 12 5 - Fax: 05 67 77 11 52 Contact: reseaumatermip.sec@chu-toulouse.fr - Site: www.matermip.org
Journée de la Société Marcé Francophone	19 et 20 novembre 2015	MARSEILLE	Renseignements/Inscriptions: Secrétariat - Service de Psychiatrie Infanto-Juvenile Professeur François POINSO - Hôpital Sainte Marguerite - 270 boulevard de Sainte Marguerite 13009 Marseille Tél.: 04 91 74 47 61 et 04 91 74 47 67 Contacts: Solange.LOUIS@ap-hm.fr Marie-pierre.PIGNOLO@ap-hm.fr Site: www.marce-francophone.fr
19èmes journées scientifiques de réseau de sécurité naissance - naître ensemble	19 et 20 novembre 2015	LA BAULE	Renseignements/Inscriptions: Coordination/Réseau Sécurité Naissance - 2, rue de la Loire - 44200 Nantes - Tél.: 02 40 48 55 81 Fax: 02 40 12 40 72
16ème journée sur l'assistance médicale à la procréation de l'hôpital Américain de Paris	20 novembre 2015	NEUILLY SUR SEINE	Renseignements/Inscriptions: CFEE - Flora DENIAU - 12, rue du Quatre Septembre - 75002 Paris - Tél.: 01 42 86 55 69 - Fax: 01 42 60 45 35 Contact: congres@eska.fr Site: www.congres.eska.fr
Rencontre de Port Royal - grossesse à bas risque: prise en charge de l'accouchement	21 novembre 2015	PARIS	Renseignements/Inscriptions: Raphaël GASSIN - Relations Médicales - C143 - 34 grande rue Charles de Gaulle - 94130 NOGENT-SUR-MARNE - Tél.: 01 49 74 01 85 - Fax: 01 48 76 03 62 - Email: contact@relations-medicales.com Site: www.infocongres.com
8ème congrès de médecine fœtale	23 au 25 novembre 2015	MONTPELLIER	Renseignements/Inscriptions: ANT Congrès -34000 MONTPELLIER Tél.: 04 67 10 92 23 Email : medexcinefoetale2015@ant-congres.com Site : www.congres-medecinefoetale.fr
Journée inter-réseaux de périnatalité Rhône-Alpes	27 novembre 2015	Centre de Congrès de SAINT ETIENNE	Renseignements/Inscriptions: Stéphanie WEISS - Réseau Elena - Sage-Femme coord. - Réseau de Santé en Périnatalité - Hôpital Nord, Bât. F - Niv 0, Galerie Bleue -42055 ST ETIENNE Cedex 2 - Tél.: 04 77 82 87 53 - Fax: 04 77 82 91 97 Contact: reseau.elena@chu-st-etienne.fr Site: www.chu-st-etienne.fr/elena

35èmes journées Nicolas Guéritée d'endocrinologie	27-28 novembre 2015	PARIS	Renseignements/Inscriptions: C.E.R.C. Congrès - 17 rue Souham - 19000 TULLE - Tél.: 05 55 26 18 87 Email: contact@cerc-congres.com Site: www.cerc-congres.com
39èmes journées nationales du CNGOF	2 au 4 décembre 2015	NANTES	Renseignements/Inscriptions: COLLOQUIUM - 13 - 15 rue de Nancy -75010 PARIS - Tél.: 01 44 64 15 15 - Fax: 01 44 64 15 16 Contact: cngof@clq-group.com Site: www.cngof.fr
3ème congrès de la société Française de dépistage néonatal	10 décembre 2015	PARIS	Site: www.afdphe.org
32ème journée scientifique du CGRRA	11 décembre 2015	LYON	Renseignements/Inscriptions: Secrétariat du Congrès CGRRA2015 - ANT Congrès 154, avenue de Lodève - 34070 MONTPELLIER Tél. : 04 67 10 92 23 - Contact : cqrra-congres@ant-congres.com
Colloque GYPSY	11-12 décembre 2015	PARIS	Centre universitaire des Saints-Pères - 45 rue des Saints-Pères Inscription JS Congrès – Tel. : 01 43 34 76 71 jscongres@wanadoo.fr
Congrès SFN-JFRN 2015: journées Francophones de recherche en néonatalogie	17 et 18 décembre 2015	PARIS	Renseignements/Inscriptions: Raphaël GASSIN - Relations Médicales - C 144 - 34 grande rue Charles de Gaulle - 94130 NOGENT-SUR-MARNE - Tél.: 01 49 74 01 85 - Fax: 01 48 76 03 62 - Email: contact@relations-medicales.com Site: www.infocongres.com
4ème cours francophone supérieur sur les cancers du sein avancés et localement avancés et les cancers de l'ovaire	20 et 22 janvier 2016	NICE	Renseignements / Inscriptions : Adrienne Slama Tel. : 01 41 04 04 05 Email : adrienne.slama@equatour.net
Antecho Martinique : imagerie de la femme et du fœtus - sénologie - imagerie musculotendineuse - imagerie thyroïdienne	23 au 30 janvier 2016	SAINTE ANNE (Guadeloupe)	Site: www.alyssamedica.fr
14èmes journées nationales du collège national des sages-femmes de France	1 et 2 février 2016	ISSY LES MOULINEAUX	Site: www.cnsf.asso.fr
6e congrès international des centres de maladies du sein	4 - 5 - 6 février 2016	PARIS - Pavillon Royal - 1 rte de la Muette	CFEE - 12 rue du 4 septembre - 75002 PARIS - Tel. :01 42 86 55 69 - congres@eska.fr
Journées nationales ANECAMSP - prématurité	10 et 11 mars 2016	PARIS	Renseignements/Inscriptions : ANECAMSP -10, rue Erard - 4è étage- Porte 425bis - 75012 PARIS Tél.: 01 43 42 09 10 - Fax 01 43 44 73 11 Email : contact@anecamp.org - Site: www.anecamp.org
26ème salon de gynécologie obstétrique pratique	16 au 18 mars 2016	PARIS	L.E.N. MÉDICAL - 56 Bd de la Mission Marchand 92400 Courbevoie Tél. : +33 1 47 55 31 31 Fax : +33 1 47 55 31 32

Colloque annuel de l'organisation nationale syndicale des sages-femmes	17 mars 2016	PARIS	Site: www.onssf.org
46èmes journées nationales de néonatalogie	17 et 18 mars 2016	PARIS	Renseignements/Inscriptions : Raphaël GASSIN SAS - Relations Médicales - 34 Grande Rue Charles de Gaulle 94130 NOGENT-SUR-MARNE - Tél.: 01 49 74 01 85 - Fax: 01 48 76 03 62 - Email : contact@relations-medicales.com Site : www.infocongres.com
Congrès de l'association Française d'ORL Pédiatrique	25 mars 2016	LILLE	Site : www.sforl.org
15èmes journées de gynécologie, de pédiatrie néonatale, d'obstétrique et de médecine périnatale (Gypom)	2-3 avril 2016	DEAUVILLE	Renseignements / Inscriptions : JPCOM - 75 Avenue Georges Clémenceau - 14000 CAEN Tél : 02 31 27 19 18 Email : jpcom@jpcom.fr
XXVIe rencontres nationales de Périnatalité de Béziers	7-8 avril 2016	BEZIERS	Organisation : association Béziers périnatalité Tel : 06 58 16 00 75 Email : perinatalite@gailhac.com
Journée de médecine périnatale et assemblée générale du réseau AURORE	27 avril 2016	SOFITEL LYON	Renseignements/Inscriptions : réseau périnatal AURORE - Hôpital de la Croix Rousse - bât. F - 103 grande rue de la Croix Rousse 69317 LYON Cedex 04 Tél.: 04 72 00 41 62 Fax: 04 72 00 41 63 Contact : aurore-perinat@chu-lyon.fr Site : www.aurore-perinat.org
Congrès de la Société Française de pédiatrie	18 au 20 mai 2016	LILLE	Site : www.sfpediatrie.com
44èmes assises nationales des sages-femmes - 27ème session Européenne	25 au 27 mai 2016	SAINT MALO	Site : www.cerc-congres.com
GYNAZUR	26-27 mai 2016	ANTIBES JUAN LES PAINS	Inscriptions : congrès_Sabrina Marbi Tél : 33(0)4-22-10-60-19 sabrina.marbi@antibesjuanlespins.com
22èmes JPECHO - journées Parisiennes d'échographie	du 1er au 4 juin 2016	PARIS	LEN Médical e-mail : salon@len-medical.fr JS congrès 39-41, rue Louis Blanc 92038 PARIS LA DEFENSE Tél : 01 43 34 76 71 Fax : 01 47 17 68 60
XXVII congrès national de la Société Française d'Hygiène Hospitalière (SF2H)	1 - 2 -3 juin 2016	NANTES	Europa organisation Tel. : 33 (0)5 34 45 26 45
Journée à thème du collège National des sages-femmes de France	6 juin 2016	PARIS	Site : www.cnsf.asso.fr

Journée des actualités périnatales du Languedoc-Roussillon	10 juin 2016	MONTPELLIER LATTES	Agnès CLEMENT, responsable administrative - Mobile : 06 73 74 90 26 - Fax : 04 67 33 62 28 E mail : Secrétariat GEN Groupe d'Etudes en Néonatalogie – gen-lr@chu-montpellier.fr Service pédiatrie néonatale et réanimations (Pr G. Cambonie)
Journées nationales des puéricultrices ANPDE	15 au 17 juin 2016	FUTUROSCOPE DE POITIERS	Site : www.congres-puericultrices.com

Adresses utiles...

Conseil National de l'Ordre des Sages Femmes :

<http://www.ordre-sages-femmes.fr/>

Nosobase® Hygiène Hospitalière et Infections nosocomiales:

<http://nosobase.chu-lyon.fr/>

SFHH Société Française d'Hygiène Hospitalière :

<http://www.sf2h.net/>

Appel à communications

Afin que ce bulletin devienne un lieu privilégié d'échange entre les maternités du Sud-Est, n'hésitez pas à nous faire parvenir de courts textes (1 page Word, taille de caractères 12) traitant de vos expériences ou bien exposant vos problèmes et interrogations.

Responsable de publication : Louis AYZAC

Pour tout renseignement contacter le CClin Sud-Est

Tel : 04 78 86 49 20 - Fax : 04 78 86 49 48

E-mail : cclinse@chu-lyon.fr

Site Internet : <http://cclin-sudest.chu-lyon.fr/>

*Centre de Coordination de la Lutte contre les Infections Nosocomiales