



DIALIN

**Surveillance des infections
acquises en hémodialyse**

**Ratios
Standardisés
d'Infections
Acquises
(RSIA)**

Affiches anonymisées 2014

28 affiches

**Louis AYZAC
30/06/2015
V1**



Centres	Affiches de résultats 2014 produites	Motifs de la non production
1	001	Non Pas de participation en 2014
2	004	Non Pas de participation en 2014
3	005	Non Pas de participation en 2014
4	007	Oui
5	008	Non Pas de participation en 2014
6	009	Non Pas de participation en 2014
7	010	Non Pas de participation en 2014
8	012	Oui
9	014	Non Pas de participation en 2014
10	015	Oui
11	016	Oui
12	019	Oui
13	022	Oui
14	023	Non Pas de participation en 2014
15	026	Oui
16	028	Non Moins de 3 années de participation depuis 2005
17	029	Oui
18	030	Oui
19	031	Oui
20	032	Non Pas de participation en 2014
21	033	Oui
22	034	Non Pas de participation en 2014
23	036	Non Pas de participation en 2014
24	037	Oui
25	038	Oui
26	039	Non Pas de participation en 2014
27	041	Oui
28	042	Oui
29	043	Oui
30	044	Oui
31	045	Non Pas de participation en 2014
32	046	Non Pas de participation en 2014
33	047	Non Pas de participation en 2014
34	048	Non Pas de participation en 2014
35	049	Non Pas de participation en 2014
36	051	Non Pas de participation en 2014
37	052	Oui
38	053	Oui
39	056	Oui
40	057	Non Moins de 3 années de participation depuis 2005
41	067	Oui
42	068	Oui
43	069	Oui
44	070	Oui
45	071	Oui
46	074	Oui
47	076	Oui
48	077	Oui
49	078	Non Pas de participation en 2014
50	080	Non Pas de participation en 2014
51	081	Non Moins de 3 années de participation depuis 2005
52	085	Non Moins de 3 années de participation depuis 2005
53	087	Non Moins de 3 années de participation depuis 2005
54	090	Non Moins de 3 années de participation depuis 2005
55	091	Non Moins de 3 années de participation depuis 2005
56	092	Non Moins de 3 années de participation depuis 2005
57	093	Non Moins de 3 années de participation depuis 2005
58	095	Non Moins de 3 années de participation depuis 2005
59	096	Non Moins de 3 années de participation depuis 2005
60	103	Non Moins de 3 années de participation depuis 2005



DIALIN

Surveillance des infections acquises en hémodialyse

RSIA =

$\frac{\text{Nb d'infections observées dans l'unité}}{\text{Nb d'infections qui seraient dénombrées si l'unité travaillait comme la totalité des unités du réseau}}$

A quoi ça sert ?

A se situer parmi les autres participants du réseau DIALIN en termes de qualité de prévention des infections acquises

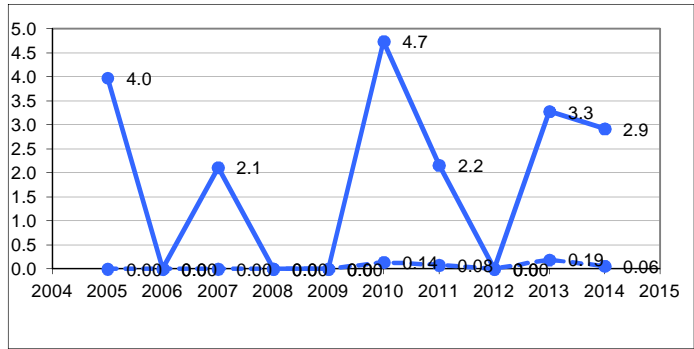
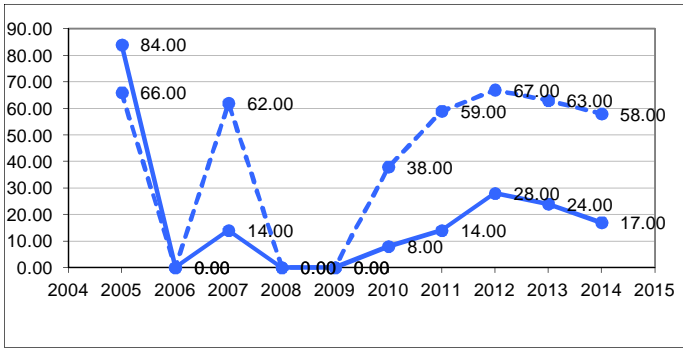
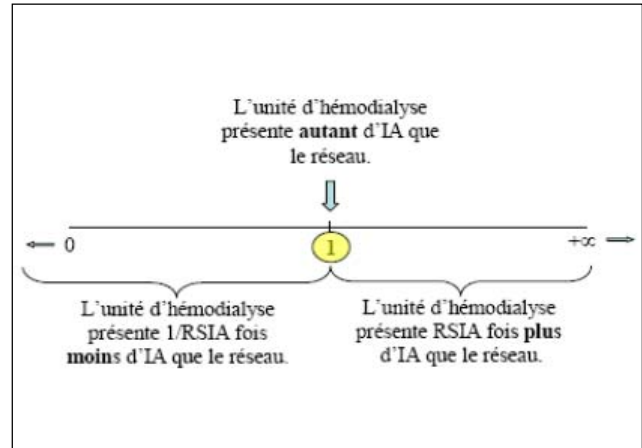
IAV = Infections de Sites d'Accès

♦ sur l'axe des années : RSIA significativement différent de 1

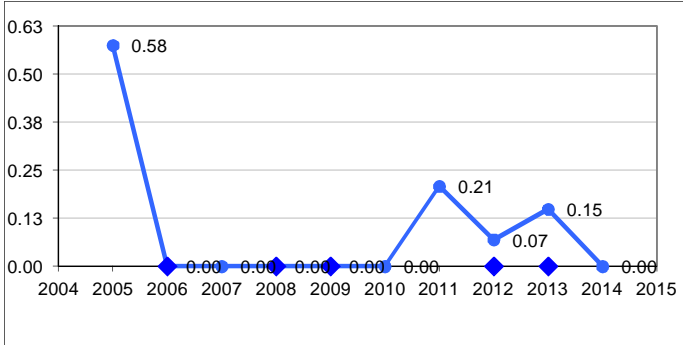
RSIA = 0 → l'unité n'a pas d'infection pendant le temps de surveillance

Nombre de sites suivis ____ cathéter fistule native % séances : ____ incident manipulation hors dialyse

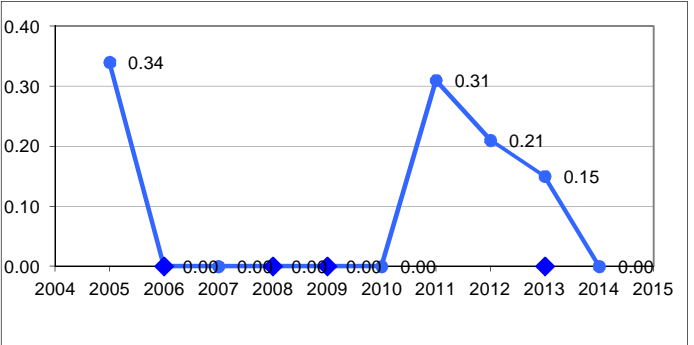
Ratios Standardisés d'Infections Acquises (RSIA)



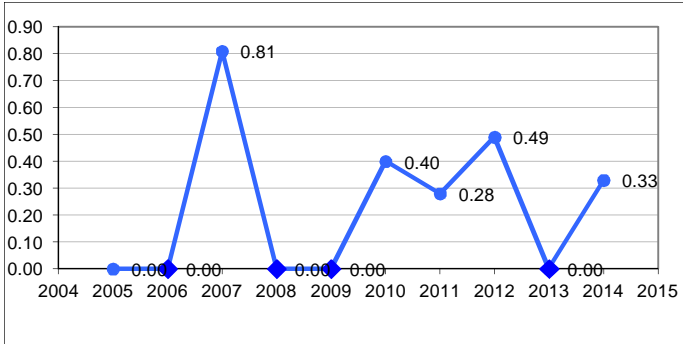
RSIA des IAV sur cathéters & fistules natives



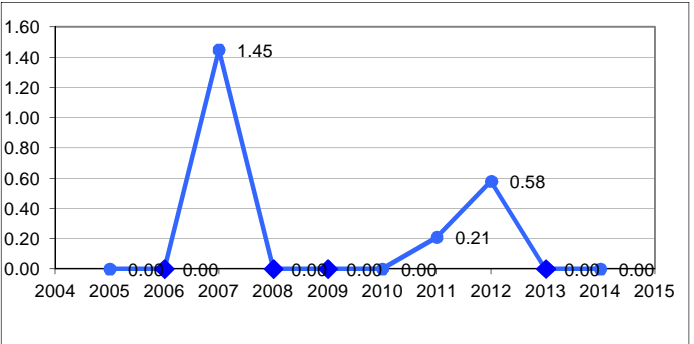
RSIA des IAV sur cathéters



RSIA des bactériémies



RSIA des bactériémies sur accès vasculaires





DIALIN

Surveillance des infections acquises en hémodialyse

RSIA =

$\frac{\text{Nb d'infections observées dans l'unité}}{\text{Nb d'infections qui seraient dénombrées si l'unité travaillait comme la totalité des unités du réseau}}$

A quoi ça sert ?

A se situer parmi les autres participants du réseau

DIALIN en termes de qualité de prévention des infections acquises

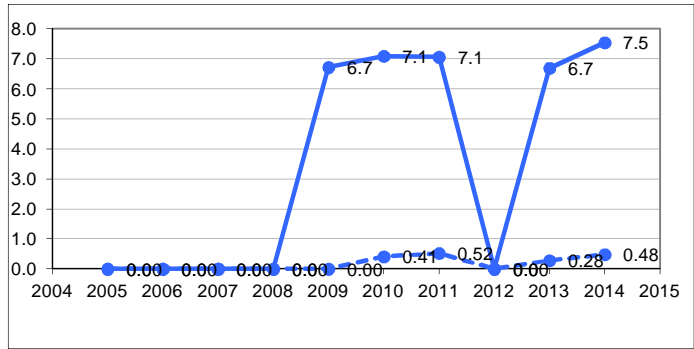
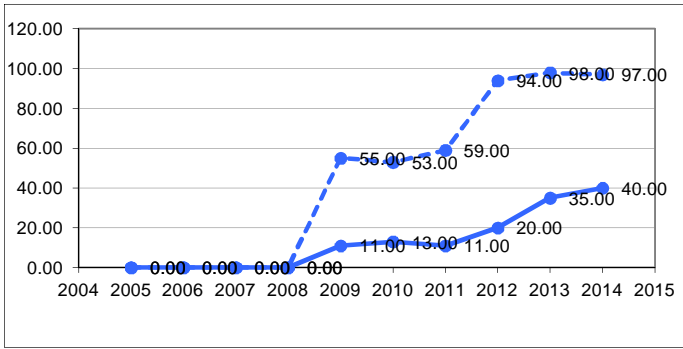
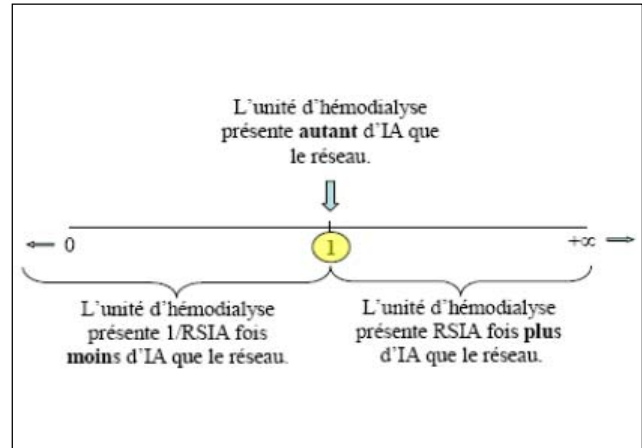
IAV = Infections de Sites d'Accès

♦ sur l'axe des années : RSIA significativement différent de 1

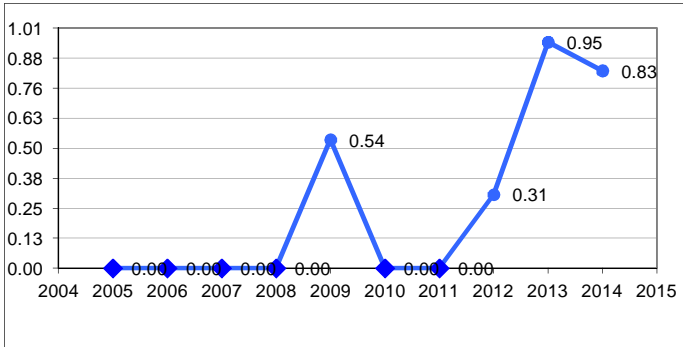
RSIA = 0 → l'unité n'a pas d'infection pendant le temps de surveillance

Nombre de sites suivis ____ cathéter fistule native % séances : ____ incident manipulation hors dialyse

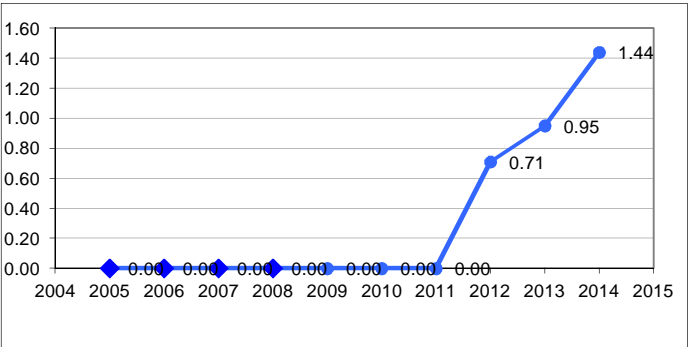
Ratio Standardisés d'Infections Acquises (RSIA)



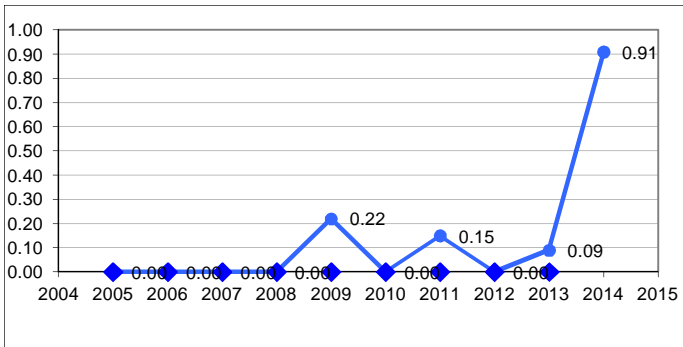
RSIA des IAV sur cathéters & fistules natives



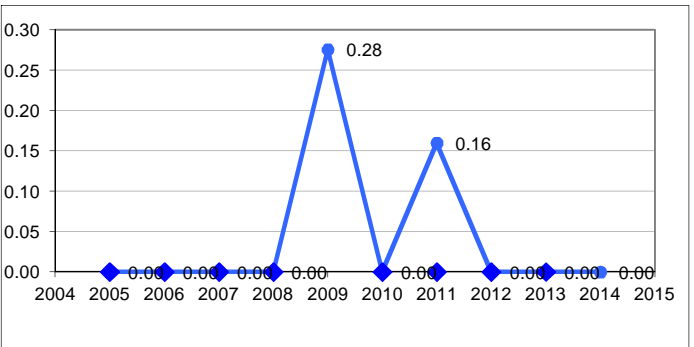
RSIA des IAV sur cathéters



RSIA des bactériémies



RSIA des bactériémies sur accès vasculaires





DIALIN

Surveillance des infections acquises en hémodialyse

RSIA =

$\frac{\text{Nb d'infections observées dans l'unité}}{\text{Nb d'infections qui seraient dénombrées si l'unité travaillait comme la totalité des unités du réseau}}$

A quoi ça sert ?

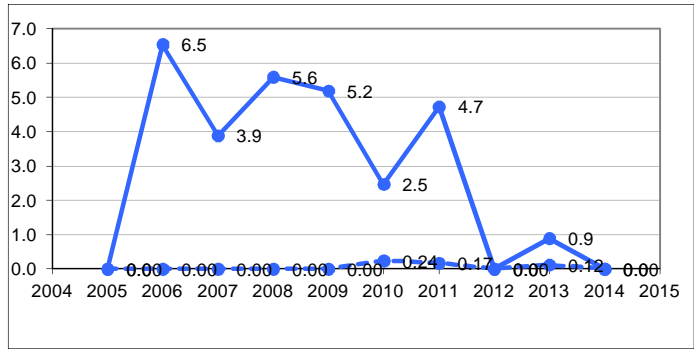
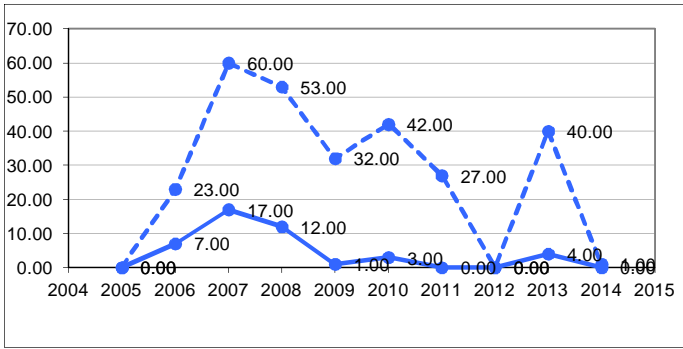
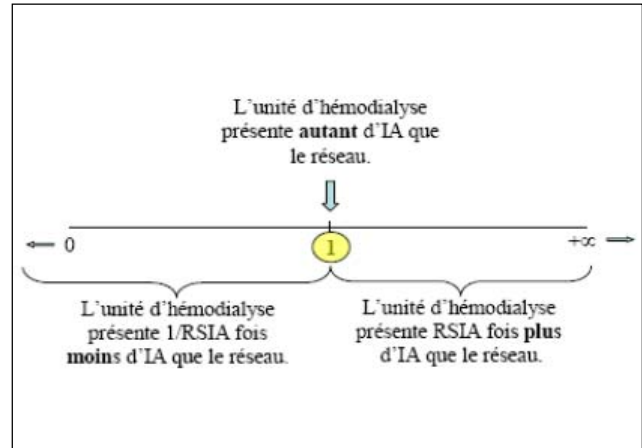
A se situer parmi les autres participants du réseau DIALIN en termes de qualité de prévention des infections acquises

IAV = Infections de Sites d'Accès

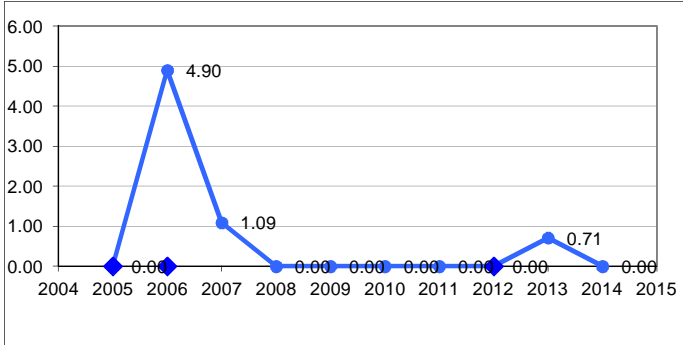
♦ sur l'axe des années : RSIA significativement différent de 1
RSIA = 0 → l'unité n'a pas d'infection pendant le temps de surveillance

Nombre de sites suivis ____ cathéter fistule native % séances : ____ incident manipulation hors dialyse

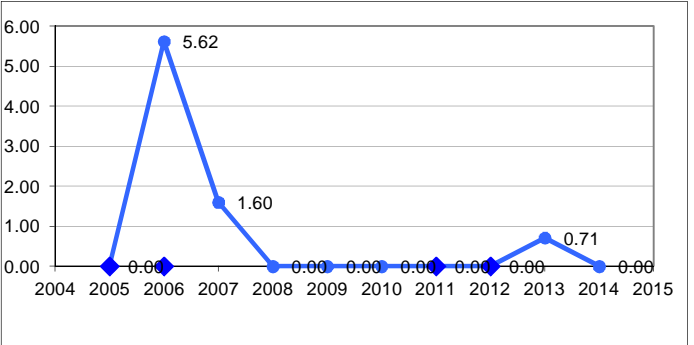
Ratio Standardisés d'Infections Acquises (RSIA)



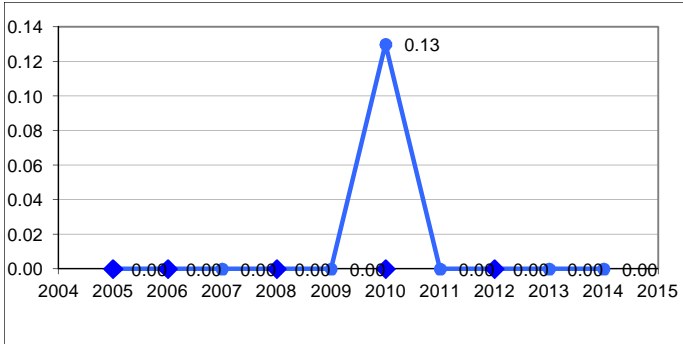
RSIA des IAV sur cathéters & fistules natives



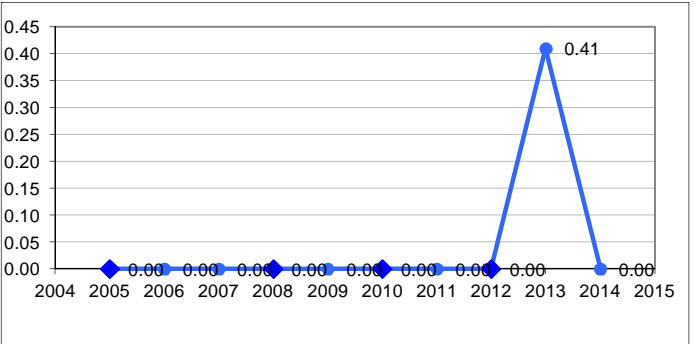
RSIA des IAV sur cathéters



RSIA des bactériémies



RSIA des bactériémies sur accès vasculaires





DIALIN

Surveillance des infections acquises en hémodialyse

RSIA =

$\frac{\text{Nb d'infections observées dans l'unité}}{\text{Nb d'infections qui seraient dénombrées si l'unité travaillait comme la totalité des unités du réseau}}$

A quoi ça sert ?

A se situer parmi les autres participants du réseau DIALIN en termes de qualité de prévention des infections acquises

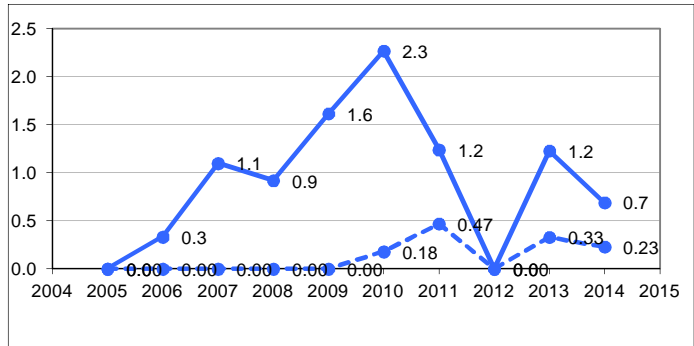
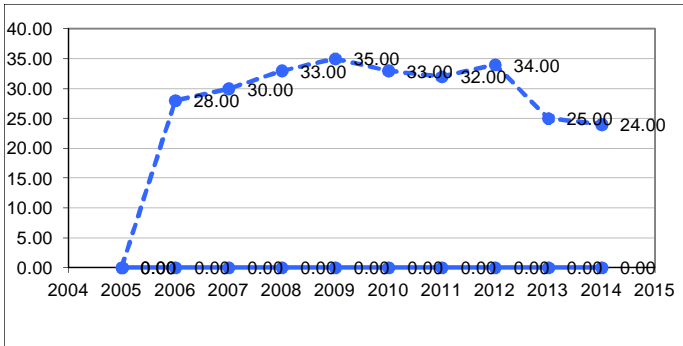
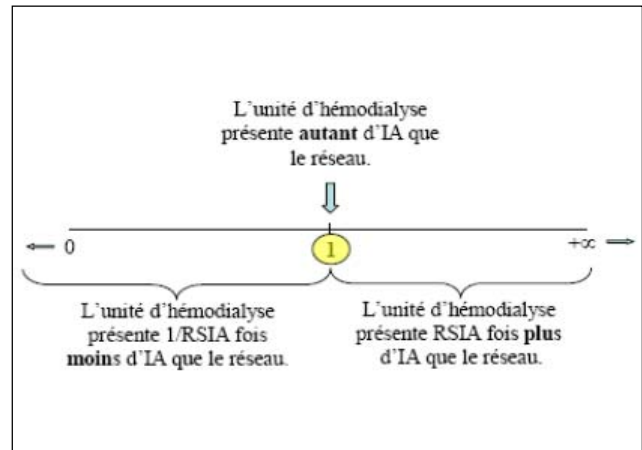
IAV = Infections de Sites d'Accès

♦ sur l'axe des années : RSIA significativement différent de 1

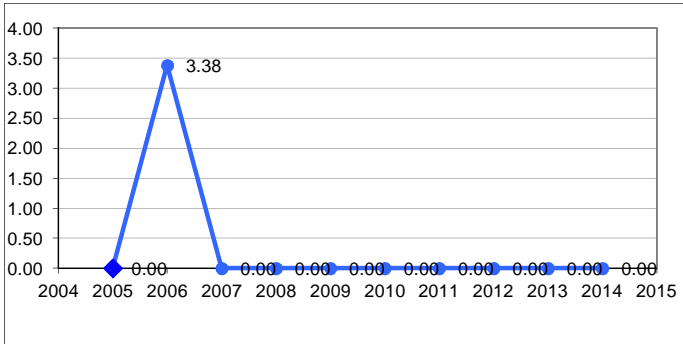
RSIA = 0 → l'unité n'a pas d'infection pendant le temps de surveillance

Nombre de sites suivis ____ cathéter fistule native % séances : ____ incident manipulation hors dialyse

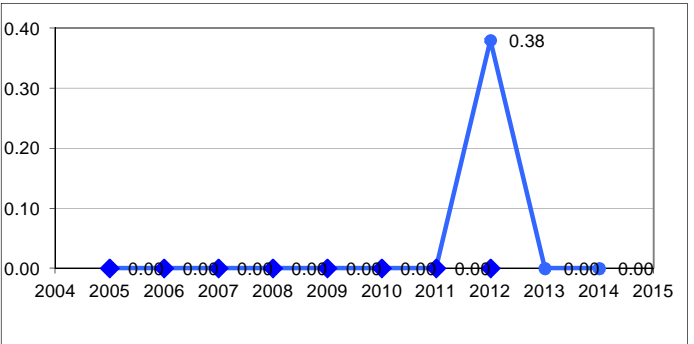
Ratio Standardisés d'Infections Acquises (RSIA)



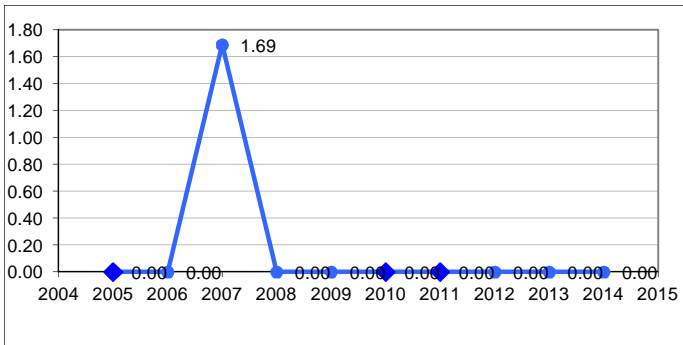
RSIA des IAV sur cathéters & fistules natives



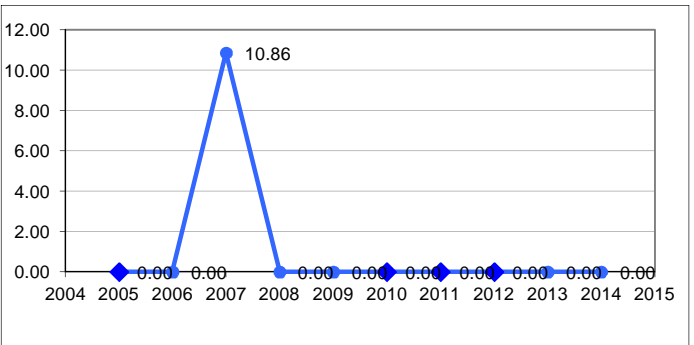
RSIA des IAV sur cathéters



RSIA des bactériémies



RSIA des bactériémies sur accès vasculaires





DIALIN

Surveillance des infections acquises en hémodialyse

RSIA =

$\frac{\text{Nb d'infections observées dans l'unité}}{\text{Nb d'infections qui seraient dénombrées si l'unité travaillait comme la totalité des unités du réseau}}$

A quoi ça sert ?

A se situer parmi les autres participants du réseau DIALIN en termes de qualité de prévention des infections acquises

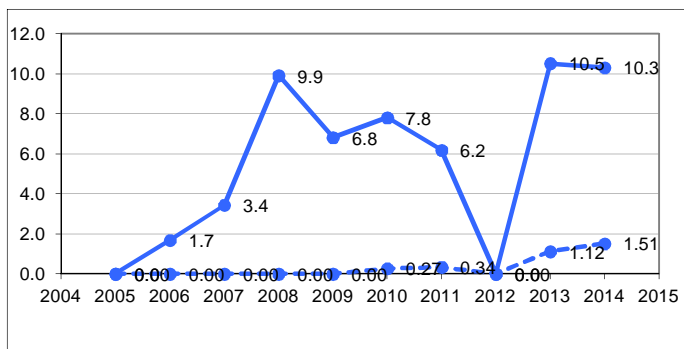
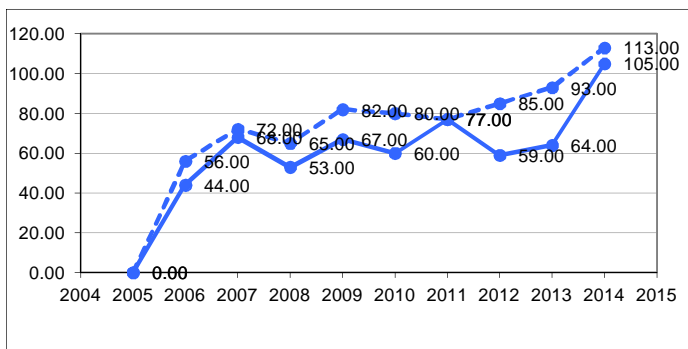
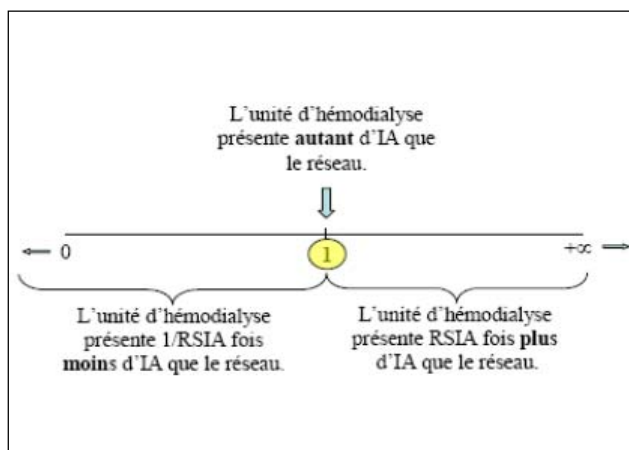
IAV = Infections de Sites d'Accès

♦ sur l'axe des années : RSIA significativement différent de 1

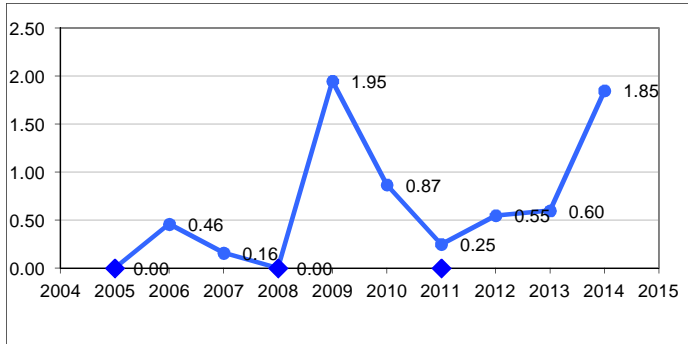
RSIA = 0 → l'unité n'a pas d'infection pendant le temps de surveillance

Nombre de sites suivis ____ cathéter fistule native % séances : ____ incident manipulation hors dialyse

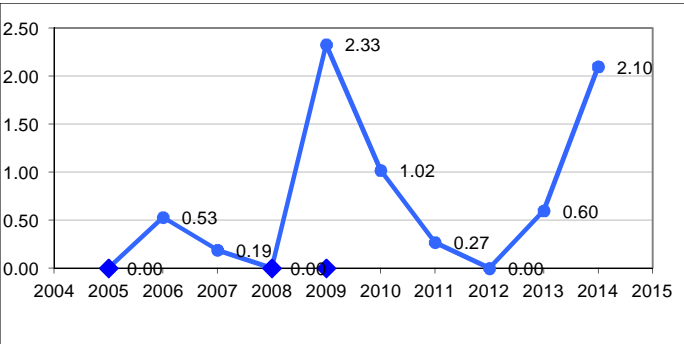
Ratio Standardisés d'Infections Acquises (RSIA)



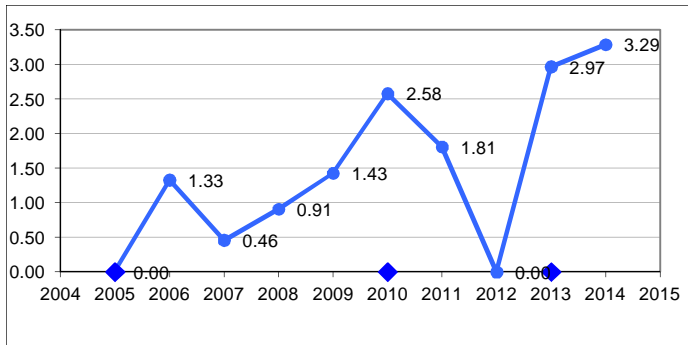
RSIA des IAV sur cathéters & fistules natives



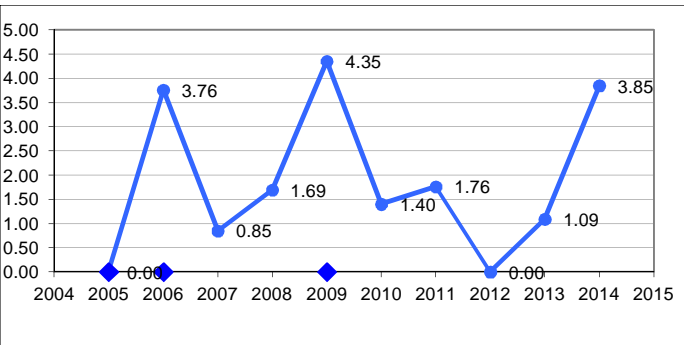
RSIA des IAV sur cathéters



RSIA des bactériémies



RSIA des bactériémies sur accès vasculaires





DIALIN

Surveillance des infections acquises en hémodialyse

RSIA =

$\frac{\text{Nb d'infections observées dans l'unité}}{\text{Nb d'infections qui seraient dénombrées si l'unité travaillait comme la totalité des unités du réseau}}$

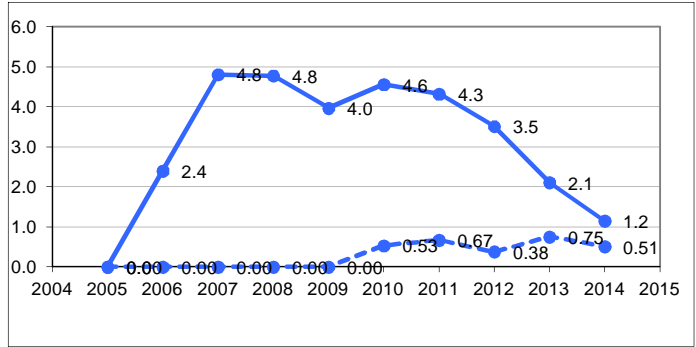
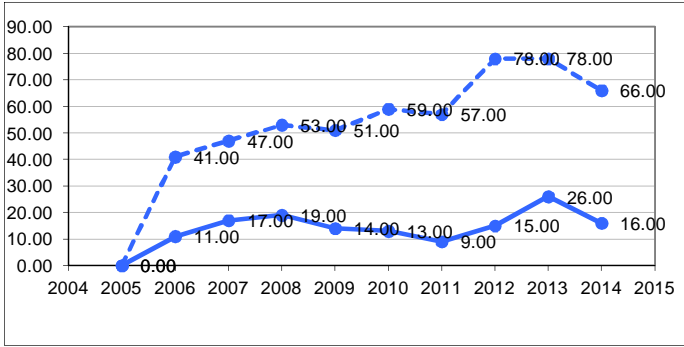
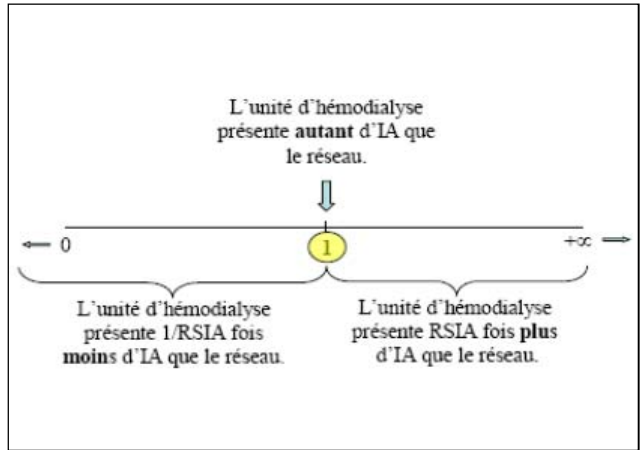
A quoi ça sert ?

A se situer parmi les autres participants du réseau DIALIN en termes de qualité de prévention des infections acquises

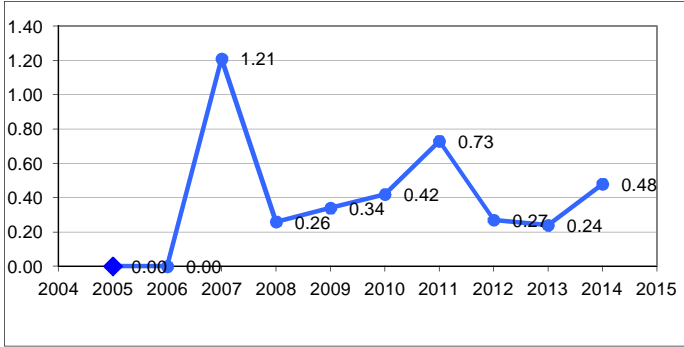
IAV = Infections de Sites d'Accès

♦ sur l'axe des années : RSIA significativement différent de 1
RSIA = 0 → l'unité n'a pas d'infection pendant le temps de surveillance

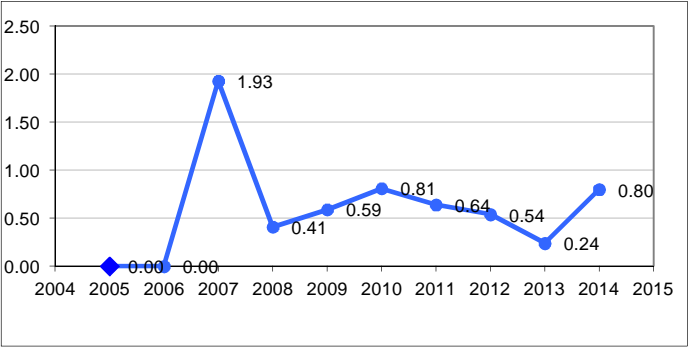
Nombre de sites suivis ____ cathéter fistule native % séances : ____ incident manipulation hors dialyse



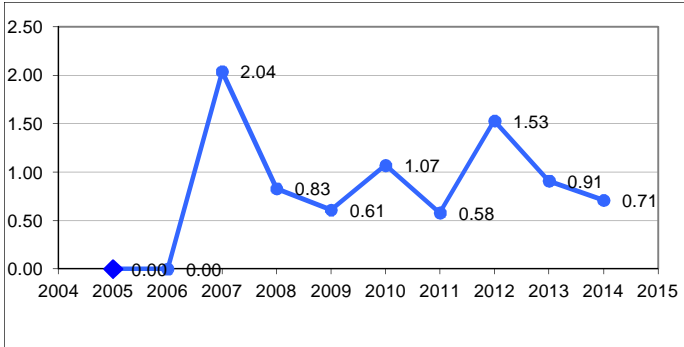
RSIA des IAV sur cathéters & fistules natives



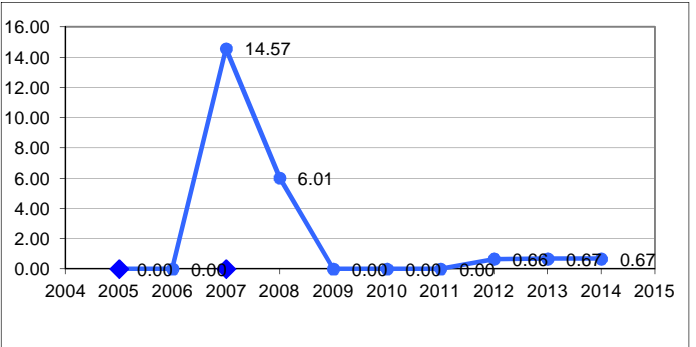
RSIA des IAV sur cathéters



RSIA des bactériémies



RSIA des bactériémies sur accès vasculaires





DIALIN

Surveillance des infections acquises en hémodialyse

RSIA =

$\frac{\text{Nb d'infections observées dans l'unité}}{\text{Nb d'infections qui seraient dénombrées si l'unité travaillait comme la totalité des unités du réseau}}$

A quoi ça sert ?

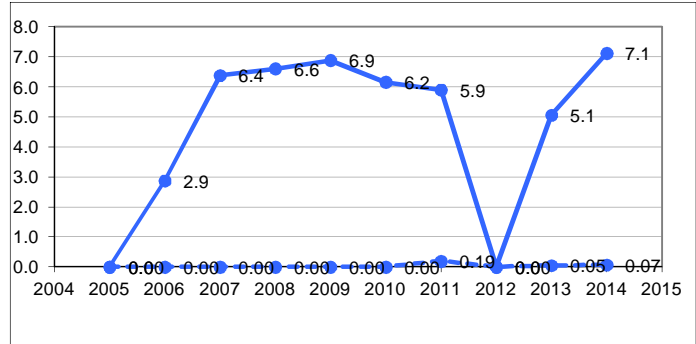
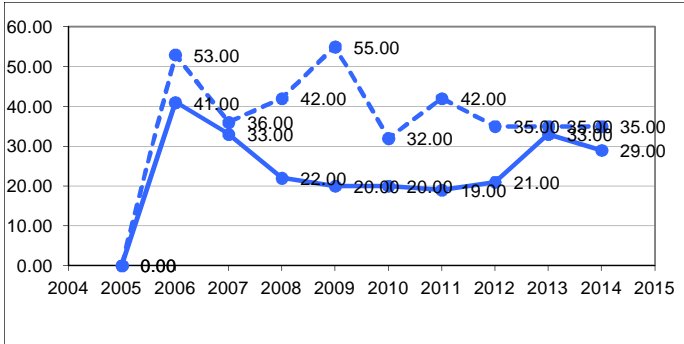
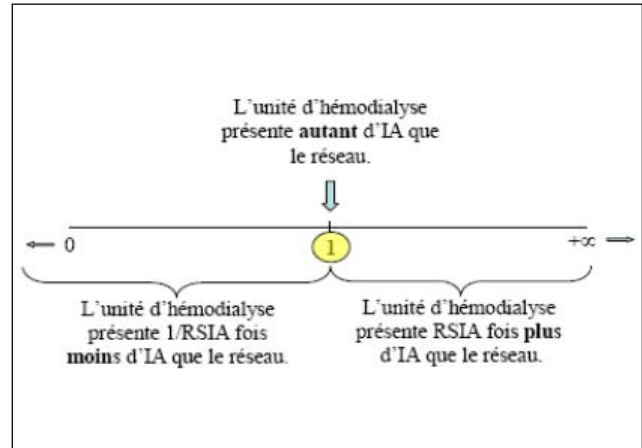
A se situer parmi les autres participants du réseau DIALIN en termes de qualité de prévention des infections acquises

IAV = Infections de Sites d'Accès

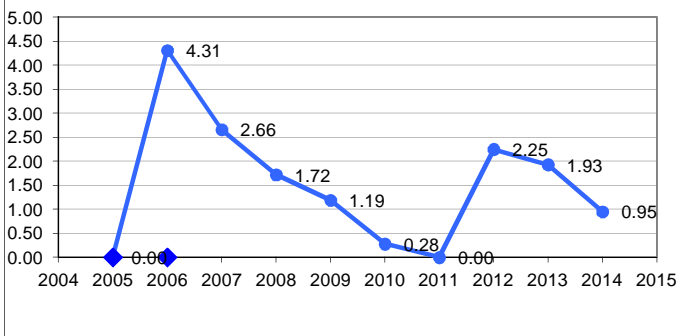
♦ sur l'axe des années : RSIA significativement différent de 1
RSIA = 0 → l'unité n'a pas d'infection pendant le temps de surveillance

Nombre de sites suivis ____ cathéter fistule native % séances : ____ incident manipulation hors dialyse

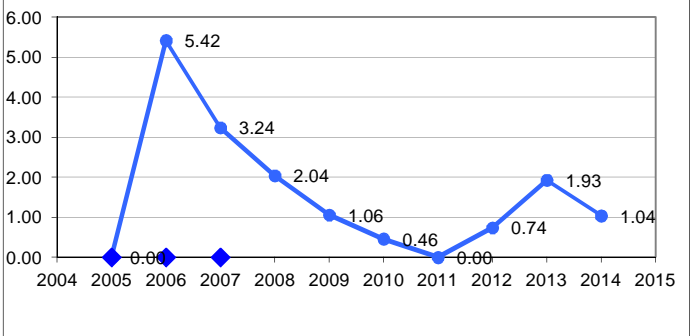
Ratio Standardisés d'Infections Acquises (RSIA)



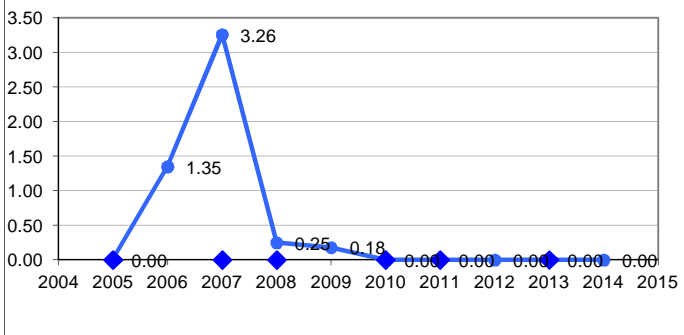
RSIA des IAV sur cathéters & fistules natives



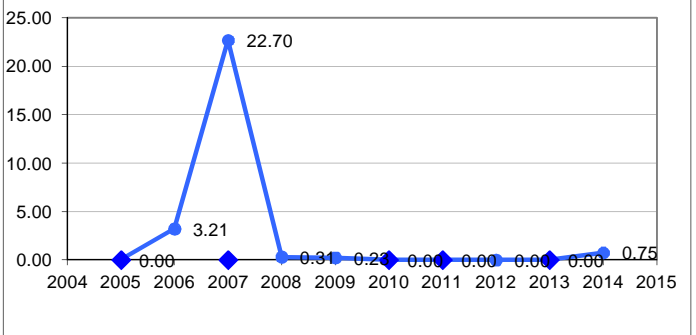
RSIA des IAV sur cathéters



RSIA des bactériémies



RSIA des bactériémies sur accès vasculaires





DIALIN

Surveillance des infections acquises en hémodialyse

RSIA =

$\frac{\text{Nb d'infections observées dans l'unité}}{\text{Nb d'infections qui seraient dénombrées si l'unité travaillait comme la totalité des unités du réseau}}$

A quoi ça sert ?

A se situer parmi les autres participants du réseau DIALIN en termes de qualité de prévention des infections acquises

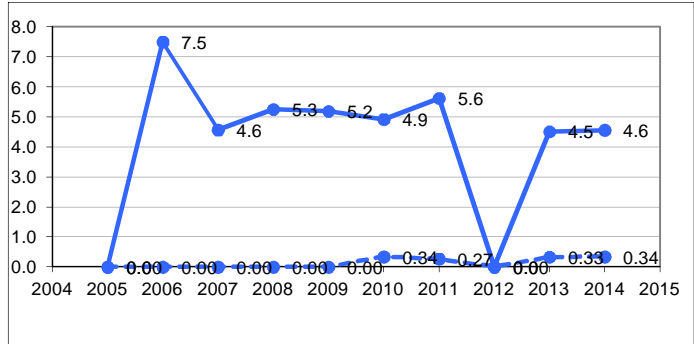
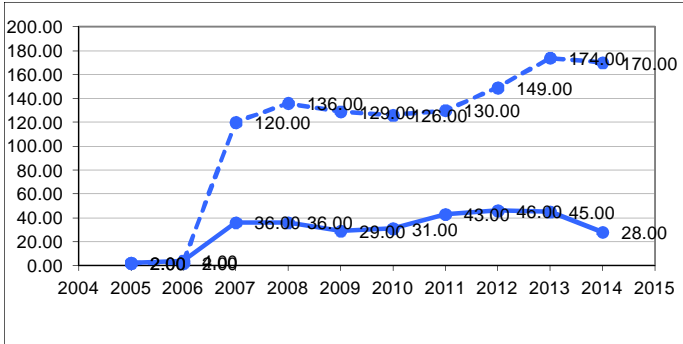
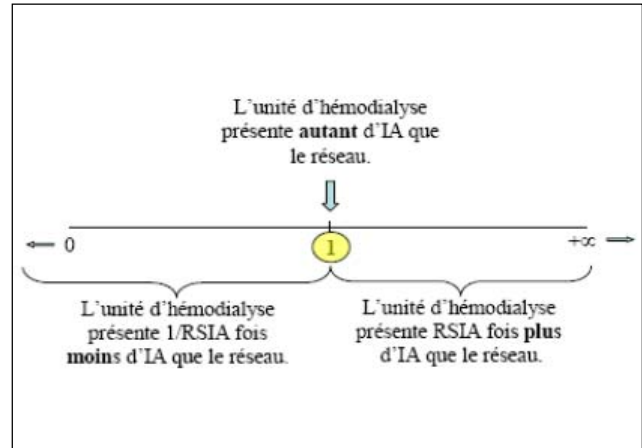
IAV = Infections de Sites d'Accès

♦ sur l'axe des années : RSIA significativement différent de 1

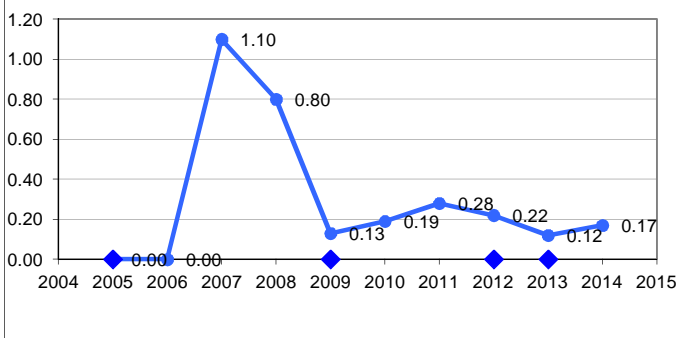
RSIA = 0 → l'unité n'a pas d'infection pendant le temps de surveillance

Nombre de sites suivis ____ cathéter fistule native % séances : ____ incident manipulation hors dialyse

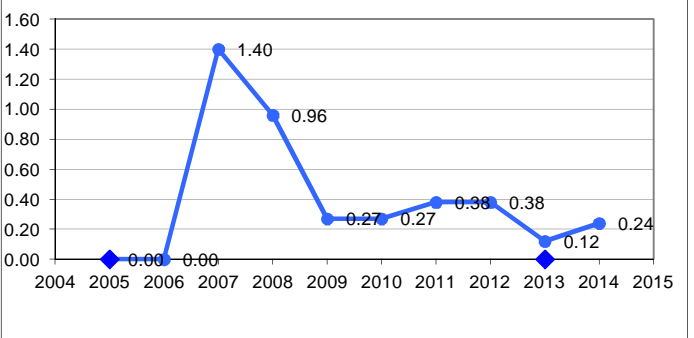
Ratio Standardisés d'Infections Acquises (RSIA)



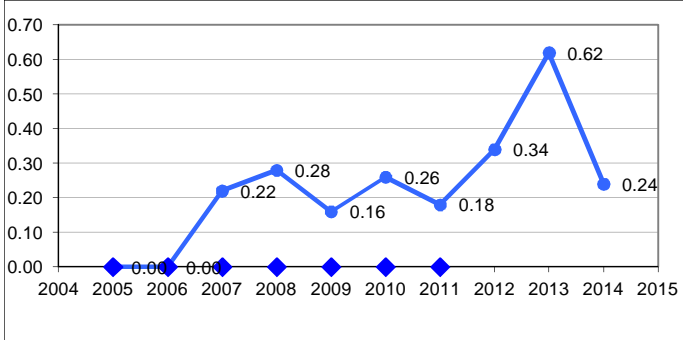
RSIA des IAV sur cathéters & fistules natives



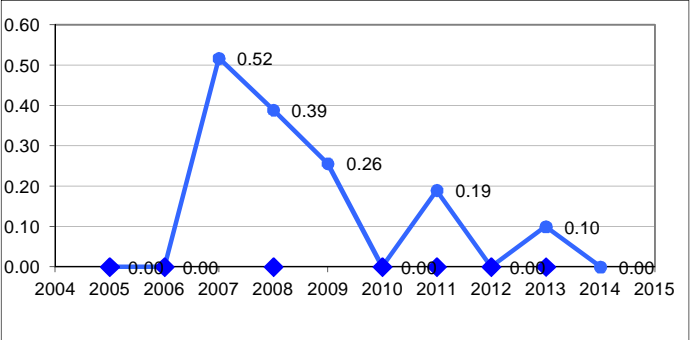
RSIA des IAV sur cathéters



RSIA des bactériémies



RSIA des bactériémies sur accès vasculaires





DIALIN

Surveillance des infections acquises en hémodialyse

RSIA =

$\frac{\text{Nb d'infections observées dans l'unité}}{\text{Nb d'infections qui seraient dénombrées si l'unité travaillait comme la totalité des unités du réseau}}$

A quoi ça sert ?

A se situer parmi les autres participants du réseau DIALIN en termes de qualité de prévention des infections acquises

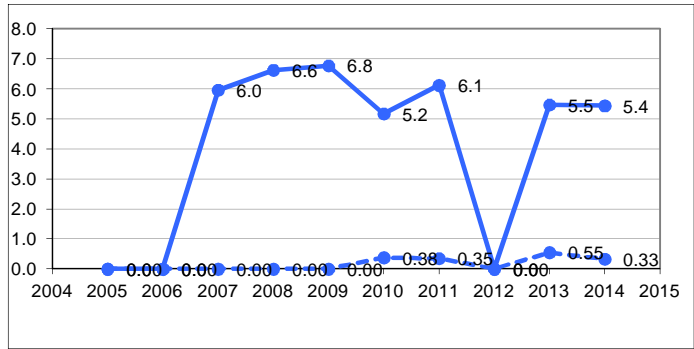
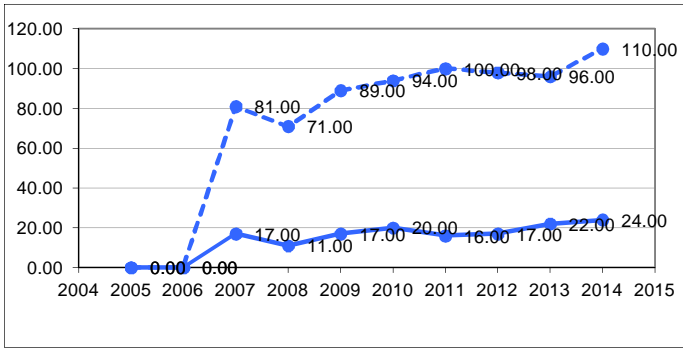
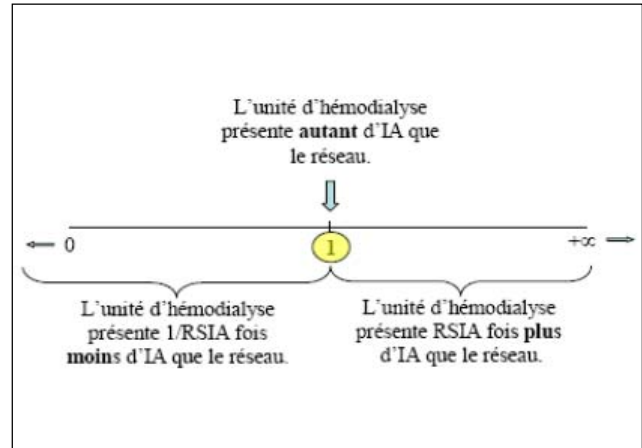
IAV = Infections de Sites d'Accès

♦ sur l'axe des années : RSIA significativement différent de 1

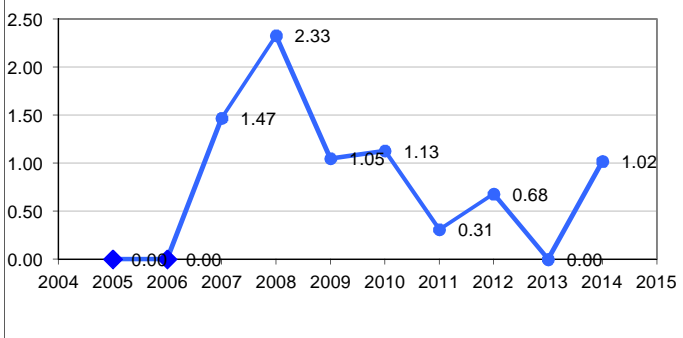
RSIA = 0 → l'unité n'a pas d'infection pendant le temps de surveillance

Nombre de sites suivis ____ cathéter fistule native % séances : ____ incident manipulation hors dialyse

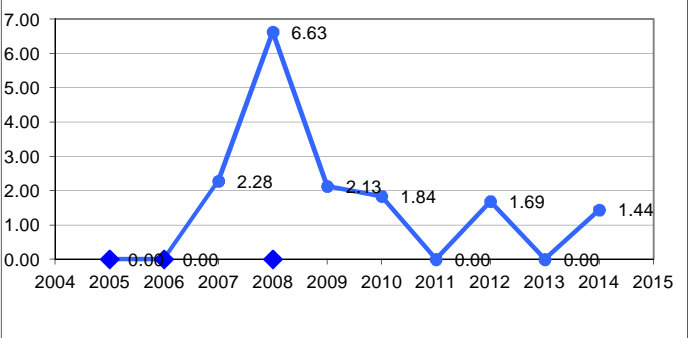
Ratio Standardisés d'Infections Acquises (RSIA)



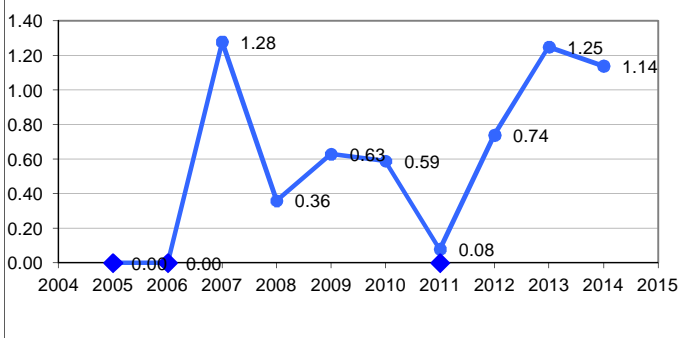
RSIA des IAV sur cathéters & fistules natives



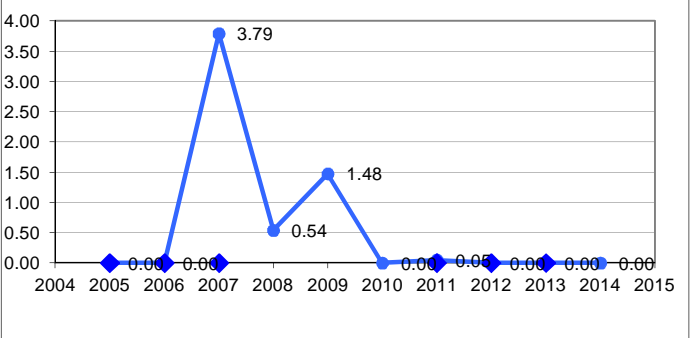
RSIA des IAV sur cathéters



RSIA des bactériémies



RSIA des bactériémies sur accès vasculaires





DIALIN

Surveillance des infections acquises en hémodialyse

RSIA =

$\frac{\text{Nb d'infections observées dans l'unité}}{\text{Nb d'infections qui seraient dénombrées si l'unité travaillait comme la totalité des unités du réseau}}$

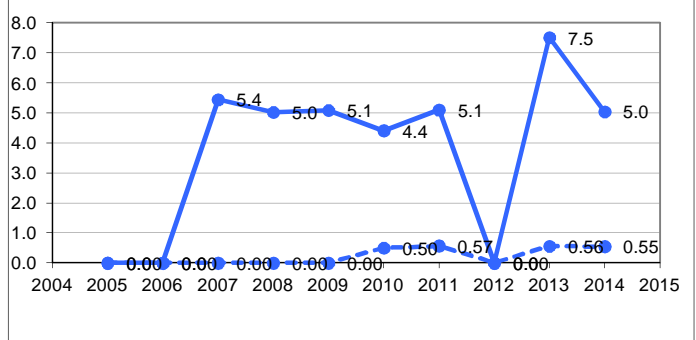
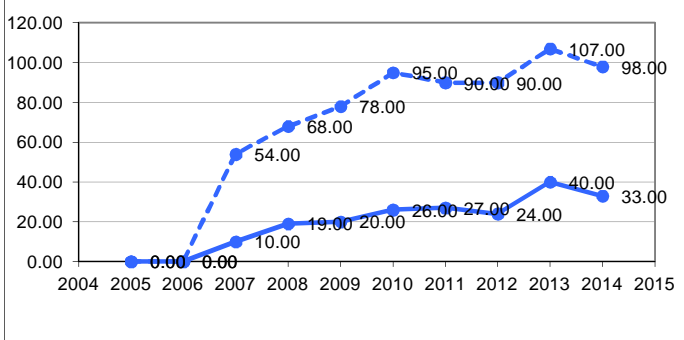
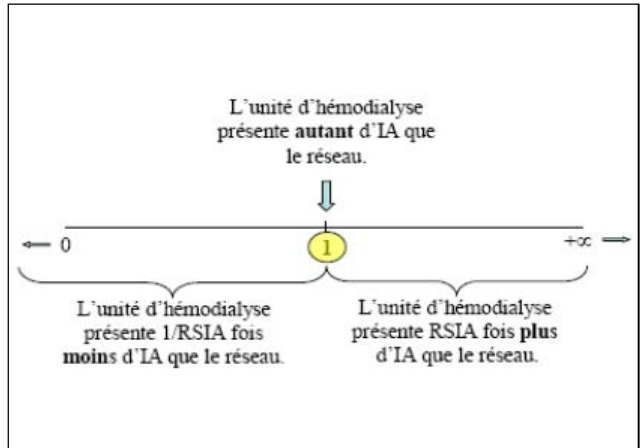
A quoi ça sert ?

A se situer parmi les autres participants du réseau DIALIN en termes de qualité de prévention des infections acquises

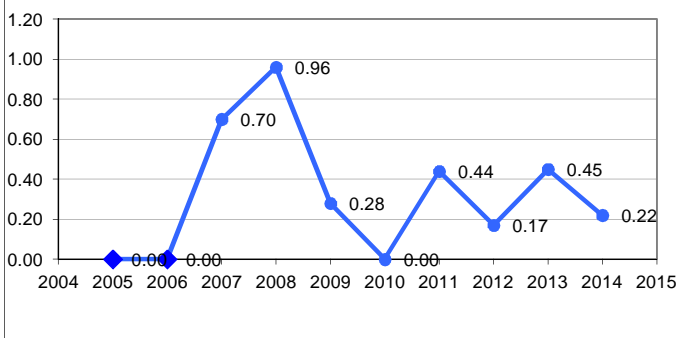
IAV = Infections de Sites d'Accès

♦ sur l'axe des années : RSIA significativement différent de 1
RSIA = 0 → l'unité n'a pas d'infection pendant le temps de surveillance

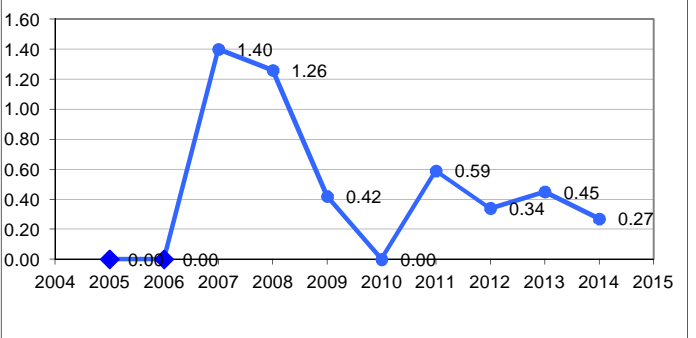
Nombre de sites suivis ____ cathéter fistule native % séances : ____ incident manipulation hors dialyse



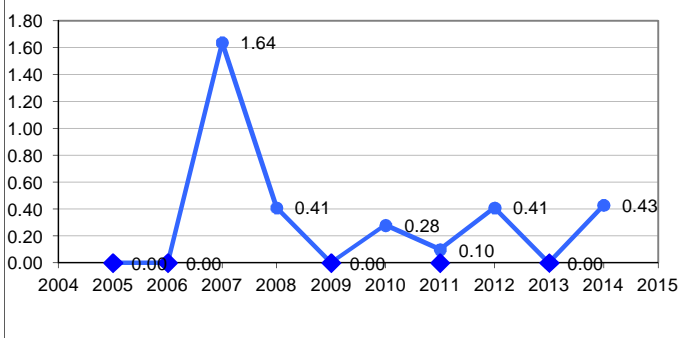
RSIA des IAV sur cathéters & fistules natives



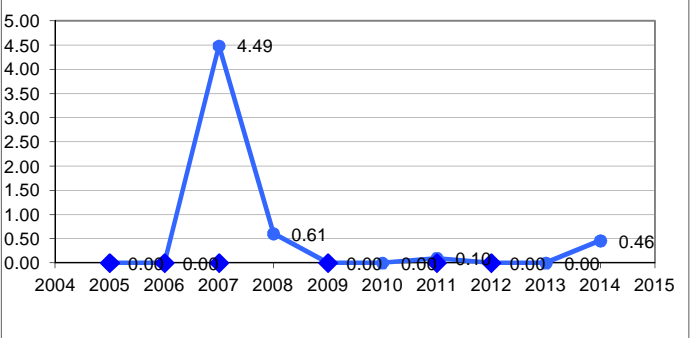
RSIA des IAV sur cathéters



RSIA des bactériémies



RSIA des bactériémies sur accès vasculaires





DIALIN

Surveillance des infections acquises en hémodialyse

RSIA =

$\frac{\text{Nb d'infections observées dans l'unité}}{\text{Nb d'infections qui seraient dénombrées si l'unité travaillait comme la totalité des unités du réseau}}$

A quoi ça sert ?

A se situer parmi les autres participants du réseau DIALIN en termes de qualité de prévention des infections acquises

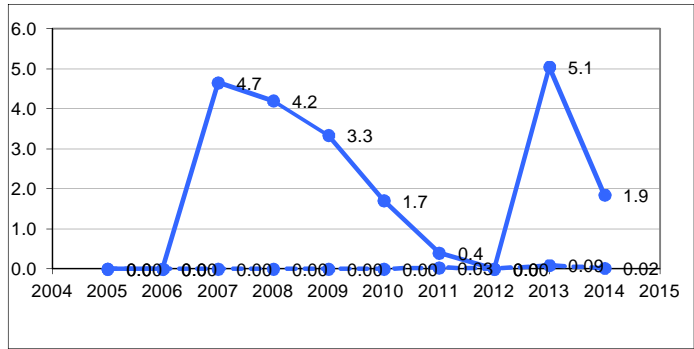
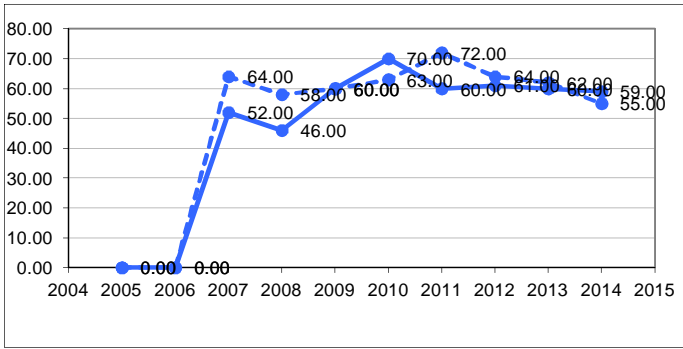
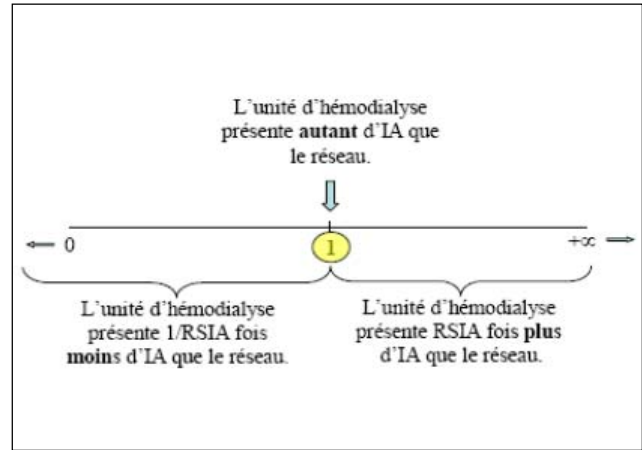
IAV = Infections de Sites d'Accès

♦ sur l'axe des années : RSIA significativement différent de 1

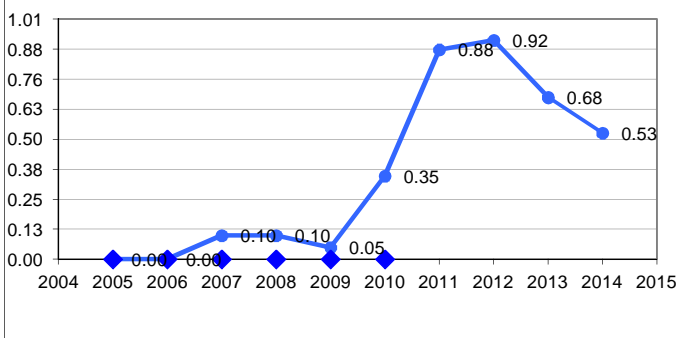
RSIA = 0 → l'unité n'a pas d'infection pendant le temps de surveillance

Nombre de sites suivis ____ cathéter fistule native % séances : ____ incident manipulation hors dialyse

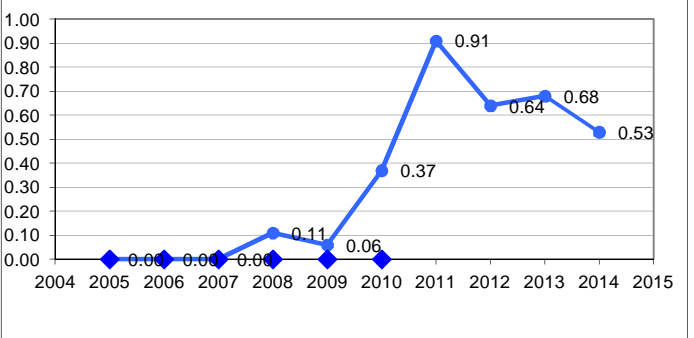
Ratio Standardisés d'Infections Acquises (RSIA)



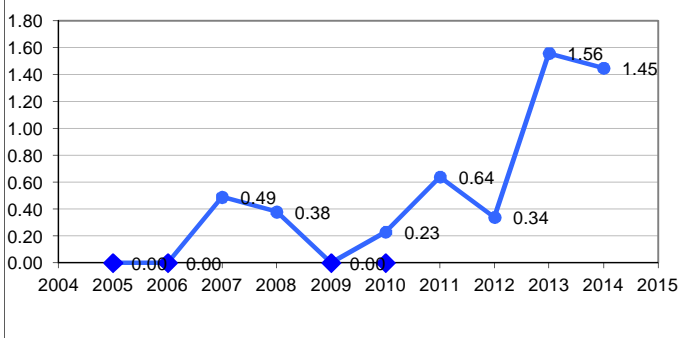
RSIA des IAV sur cathéters & fistules natives



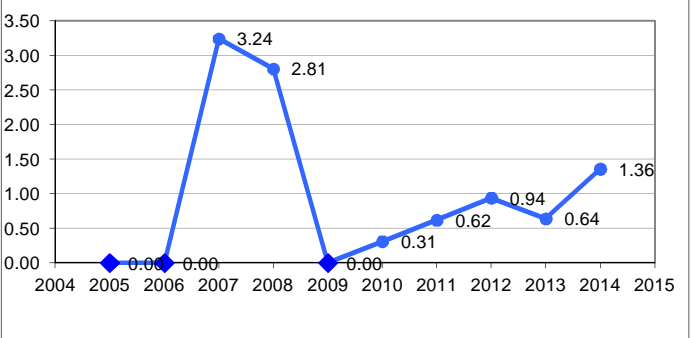
RSIA des IAV sur cathéters



RSIA des bactériémies



RSIA des bactériémies sur accès vasculaires





DIALIN

Surveillance des infections acquises en hémodialyse

RSIA =

$\frac{\text{Nb d'infections observées dans l'unité}}{\text{Nb d'infections qui seraient dénombrées si l'unité travaillait comme la totalité des unités du réseau}}$

A quoi ça sert ?

A se situer parmi les autres participants du réseau DIALIN en termes de qualité de prévention des infections acquises

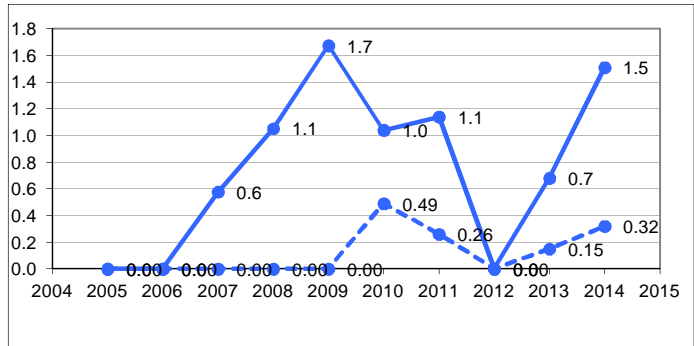
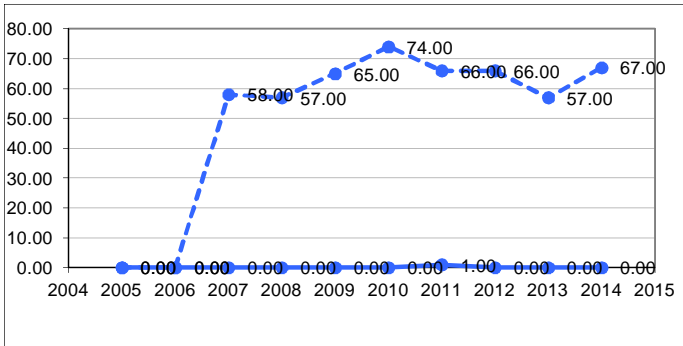
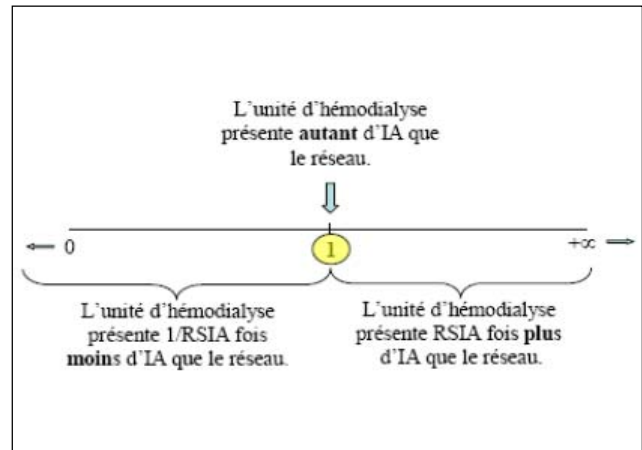
IAV = Infections de Sites d'Accès

♦ sur l'axe des années : RSIA significativement différent de 1

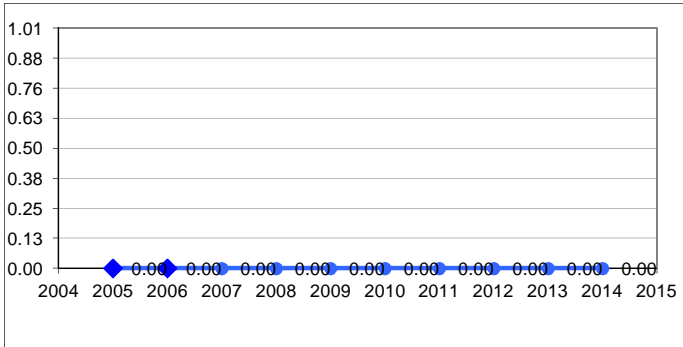
RSIA = 0 → l'unité n'a pas d'infection pendant le temps de surveillance

Nombre de sites suivis ____ cathéter fistule native % séances : ____ incident manipulation hors dialyse

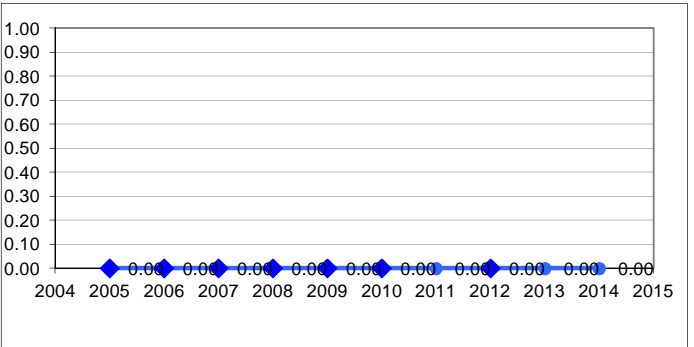
Ratio Standardisés d'Infections Acquises (RSIA)



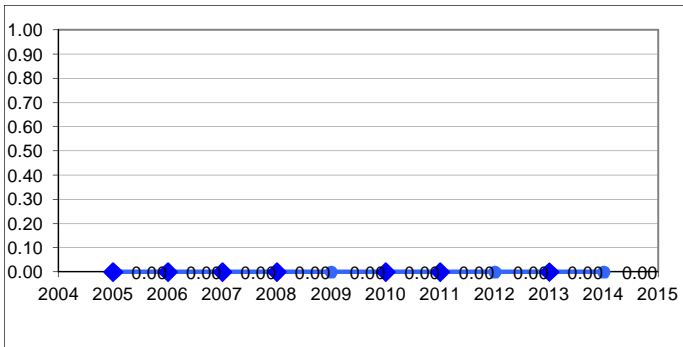
RSIA des IAV sur cathéters & fistules natives



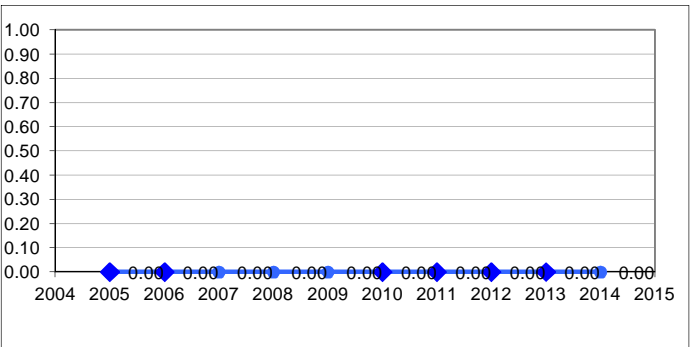
RSIA des IAV sur cathéters



RSIA des bactériémies



RSIA des bactériémies sur accès vasculaires





DIALIN

Surveillance des infections acquises en hémodialyse

RSIA =

$\frac{\text{Nb d'infections observées dans l'unité}}{\text{Nb d'infections qui seraient dénombrées si l'unité travaillait comme la totalité des unités du réseau}}$

A quoi ça sert ?

A se situer parmi les autres participants du réseau DIALIN en termes de qualité de prévention des infections acquises

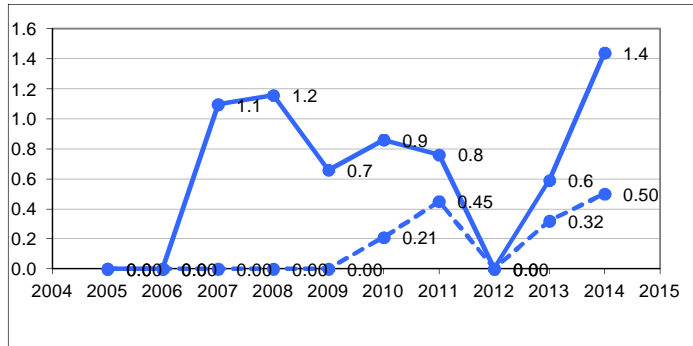
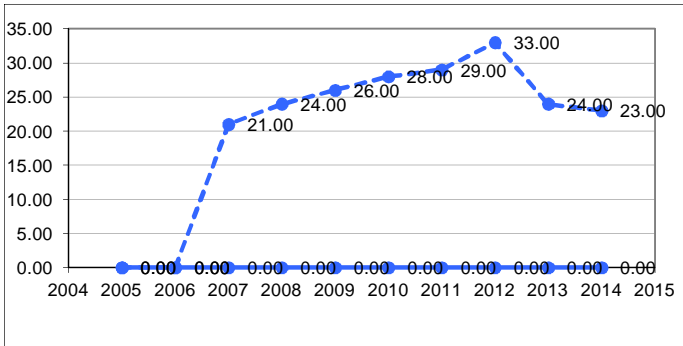
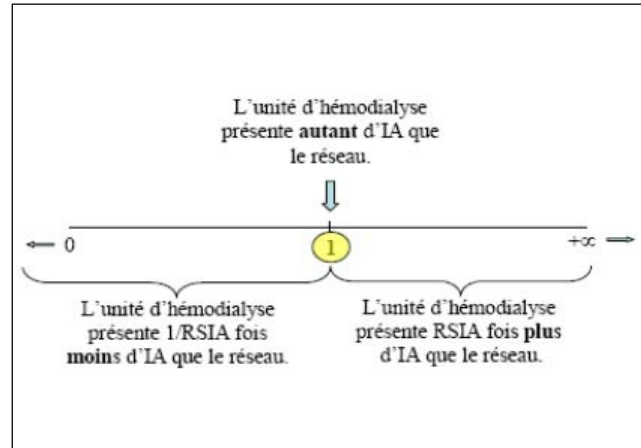
IAV = Infections de Sites d'Accès

♦ sur l'axe des années : RSIA significativement différent de 1

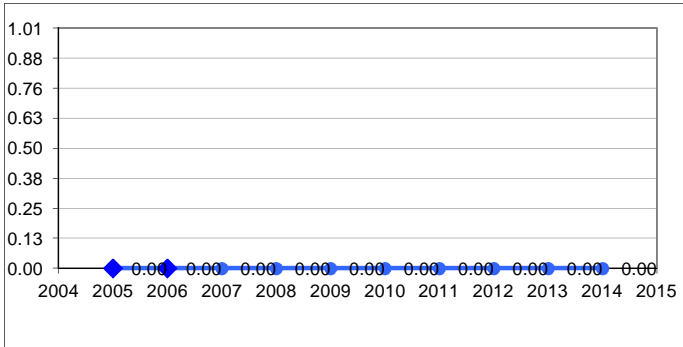
RSIA = 0 → l'unité n'a pas d'infection pendant le temps de surveillance

Nombre de sites suivis ____ cathéter fistule native % séances : ____ incident manipulation hors dialyse

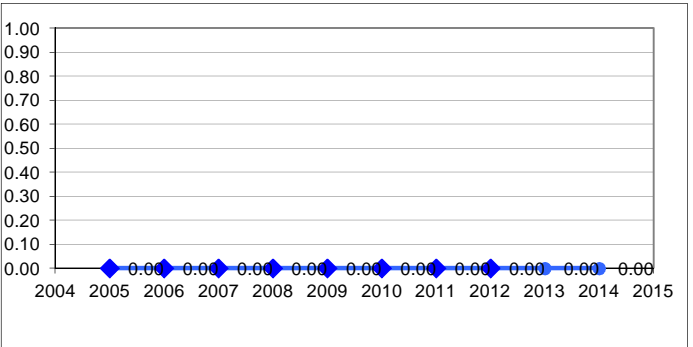
Ratio Standardisés d'Infections Acquises (RSIA)



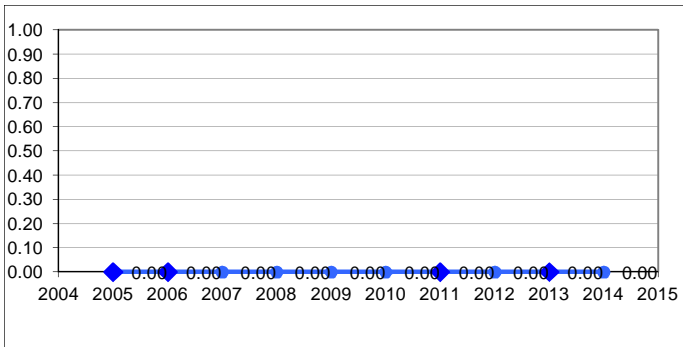
RSIA des IAV sur cathéters & fistules natives



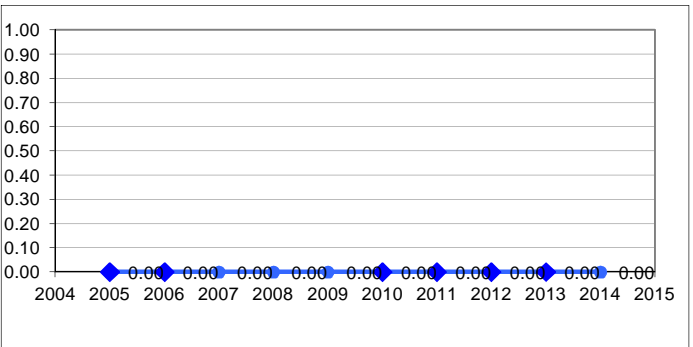
RSIA des IAV sur cathéters



RSIA des bactériémies



RSIA des bactériémies sur accès vasculaires





DIALIN

Surveillance des infections acquises en hémodialyse

RSIA =

$\frac{\text{Nb d'infections observées dans l'unité}}{\text{Nb d'infections qui seraient dénombrées si l'unité travaillait comme la totalité des unités du réseau}}$

A quoi ça sert ?

A se situer parmi les autres participants du réseau DIALIN en termes de qualité de prévention des infections acquises

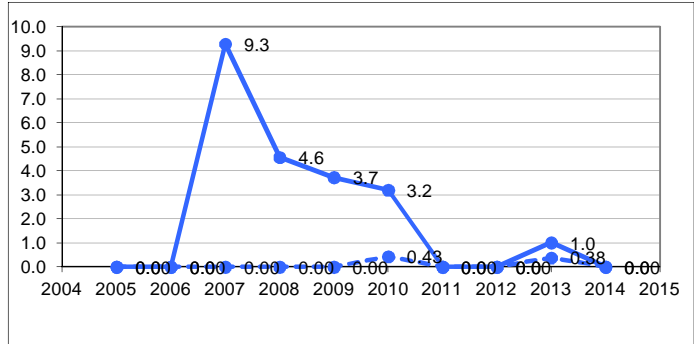
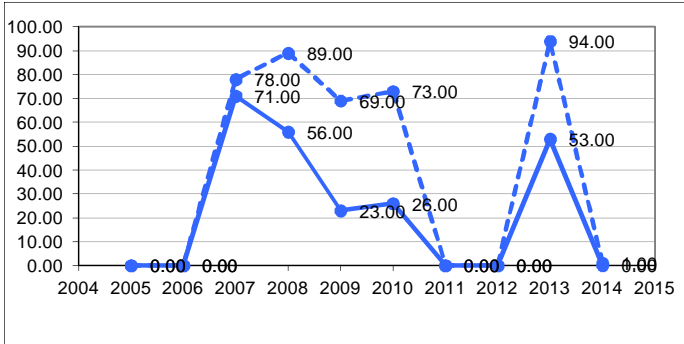
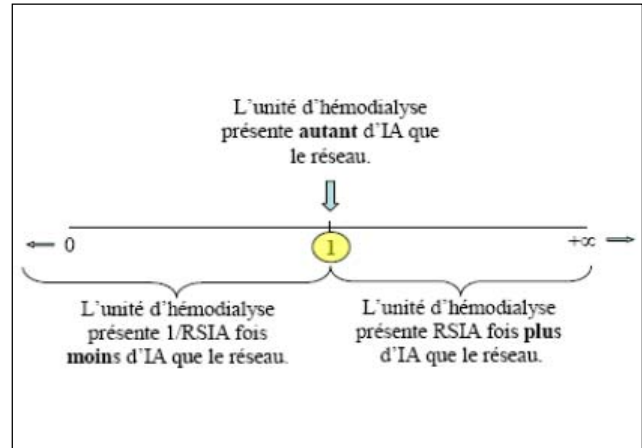
IAV = Infections de Sites d'Accès

♦ sur l'axe des années : RSIA significativement différent de 1

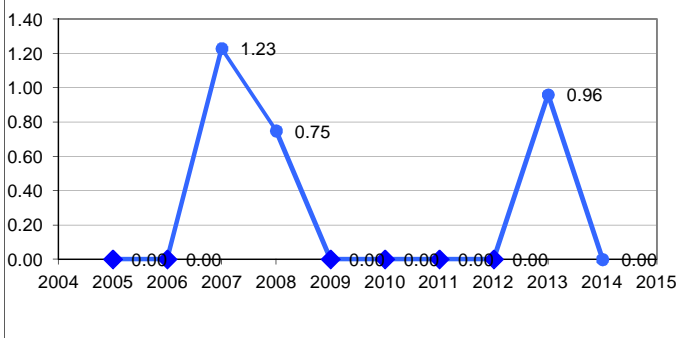
RSIA = 0 → l'unité n'a pas d'infection pendant le temps de surveillance

Nombre de sites suivis ____ cathéter fistule native % séances : ____ incident manipulation hors dialyse

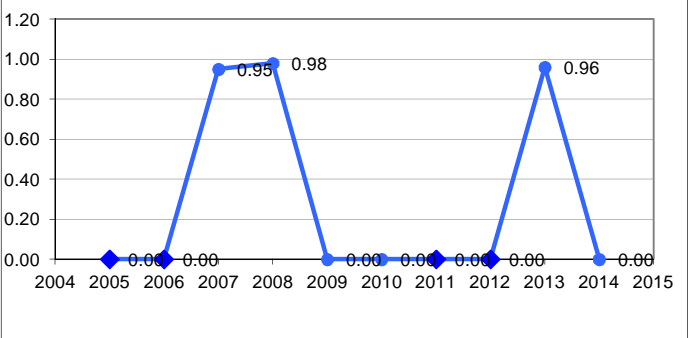
Ratio Standardisés d'Infections Acquises (RSIA)



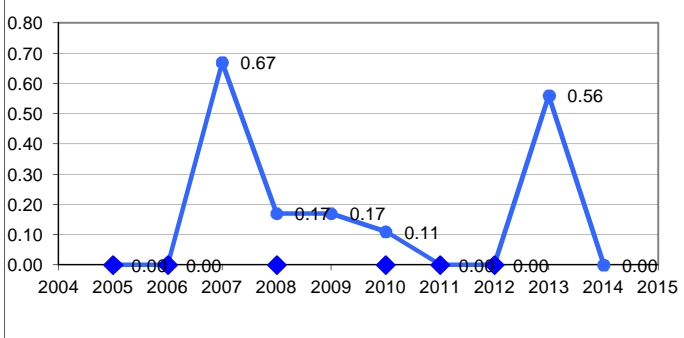
RSIA des IAV sur cathéters & fistules natives



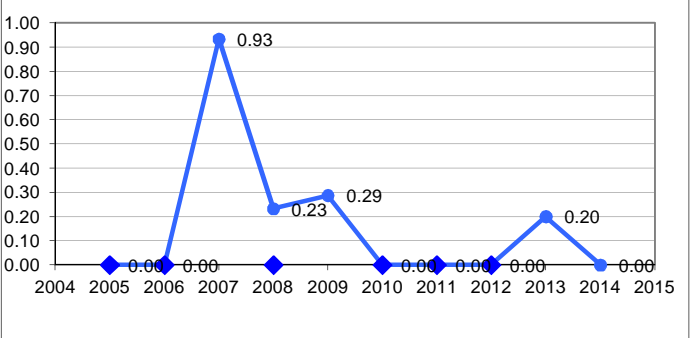
RSIA des IAV sur cathéters



RSIA des bactériémies



RSIA des bactériémies sur accès vasculaires





DIALIN

Surveillance des infections acquises en hémodialyse

RSIA =

$\frac{\text{Nb d'infections observées dans l'unité}}{\text{Nb d'infections qui seraient dénombrées si l'unité travaillait comme la totalité des unités du réseau}}$

A quoi ça sert ?

A se situer parmi les autres participants du réseau DIALIN en termes de qualité de prévention des infections acquises

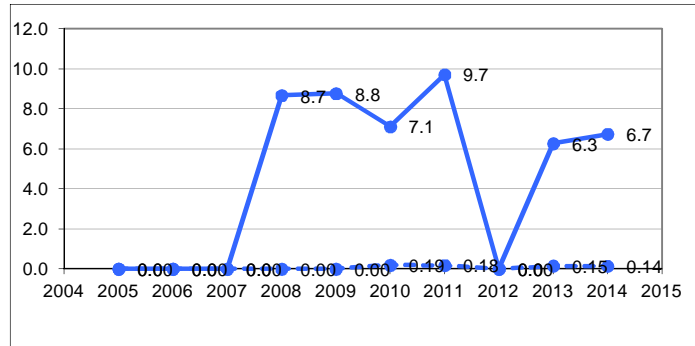
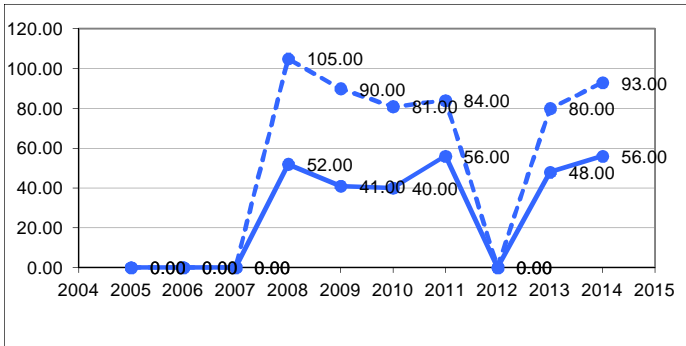
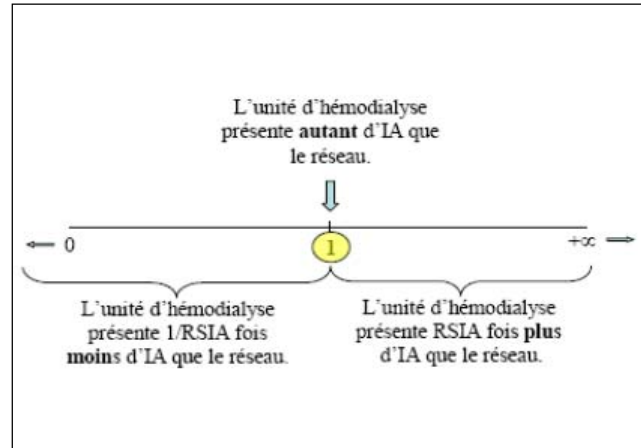
IAV = Infections de Sites d'Accès

♦ sur l'axe des années : RSIA significativement différent de 1

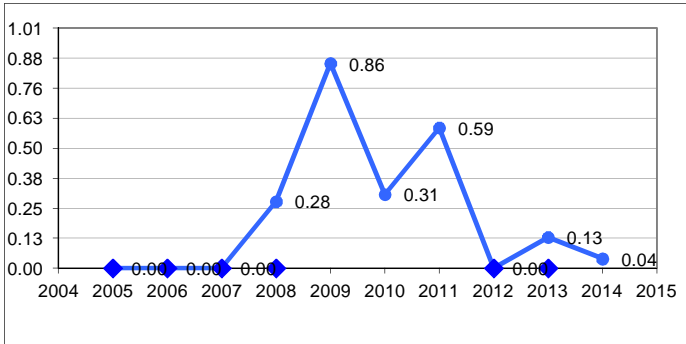
RSIA = 0 → l'unité n'a pas d'infection pendant le temps de surveillance

Nombre de sites suivis ____ cathéter fistule native % séances : ____ incident manipulation hors dialyse

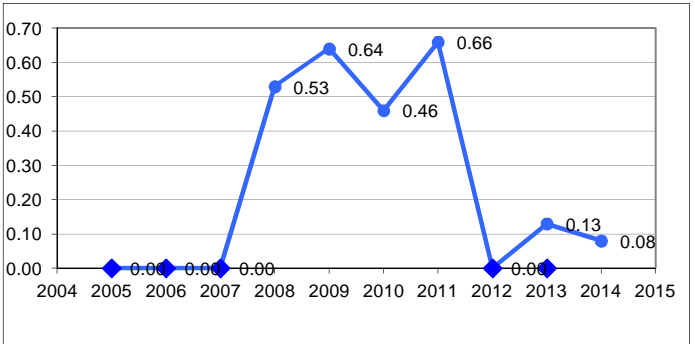
Ratio Standardisés d'Infections Acquises (RSIA)



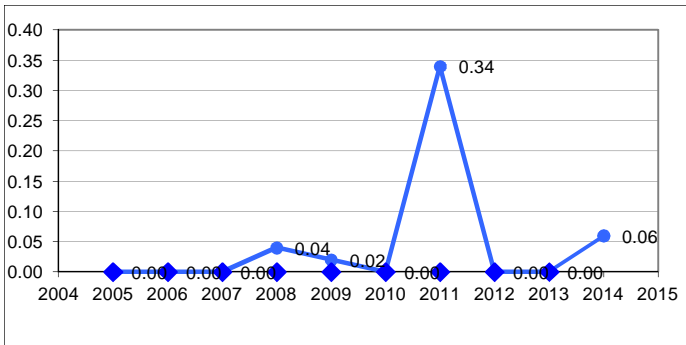
RSIA des IAV sur cathéters & fistules natives



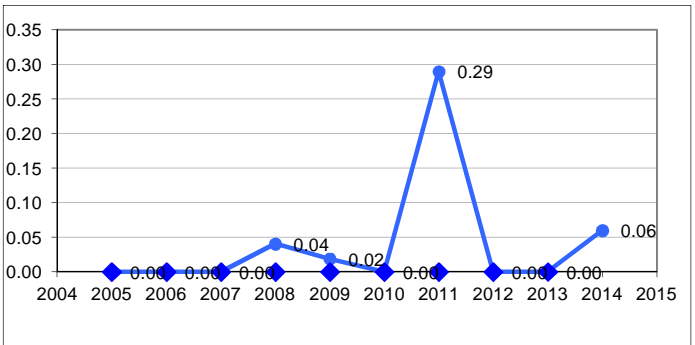
RSIA des IAV sur cathéters



RSIA des bactériémies



RSIA des bactériémies sur accès vasculaires





DIALIN

Surveillance des infections acquises en hémodialyse

RSIA =

$\frac{\text{Nb d'infections observées dans l'unité}}{\text{Nb d'infections qui seraient dénombrées si l'unité travaillait comme la totalité des unités du réseau}}$

A quoi ça sert ?

A se situer parmi les autres participants du réseau DIALIN en termes de qualité de prévention des infections acquises

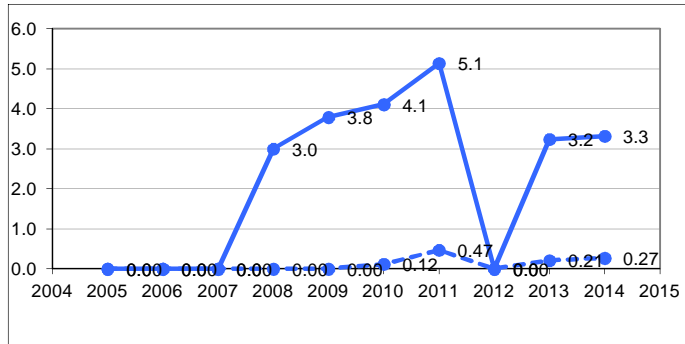
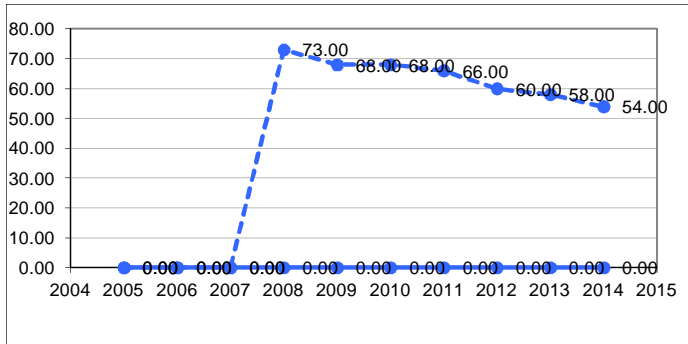
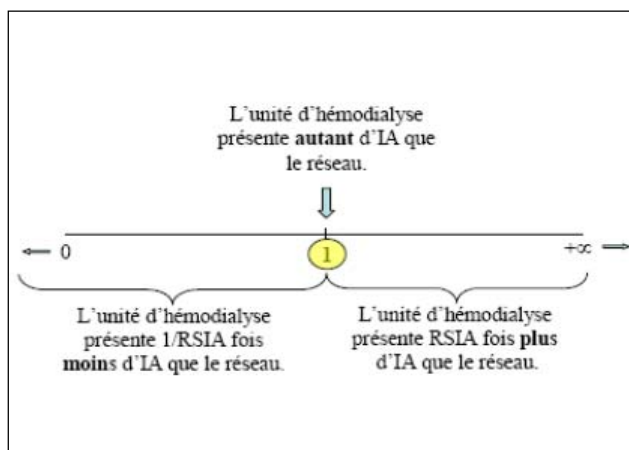
IAV = Infections de Sites d'Accès

♦ sur l'axe des années : RSIA significativement différent de 1

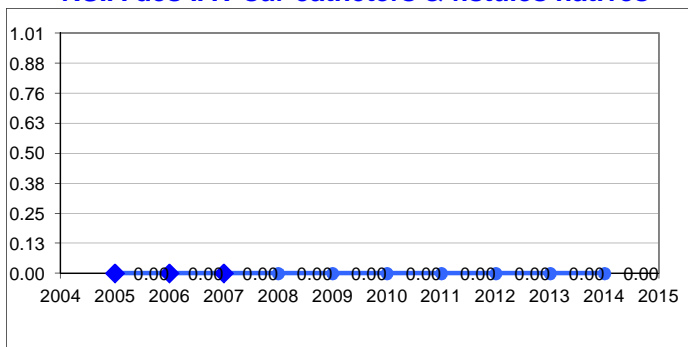
RSIA = 0 → l'unité n'a pas d'infection pendant le temps de surveillance

Nombre de sites suivis ____ cathéter fistule native % séances : ____ incident manipulation hors dialyse

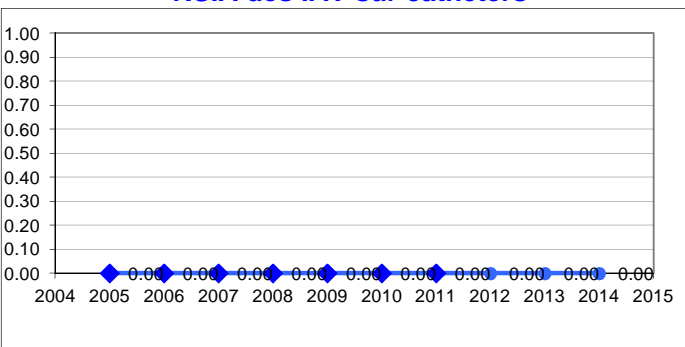
Ratio Standardisés d'Infections Acquises (RSIA)



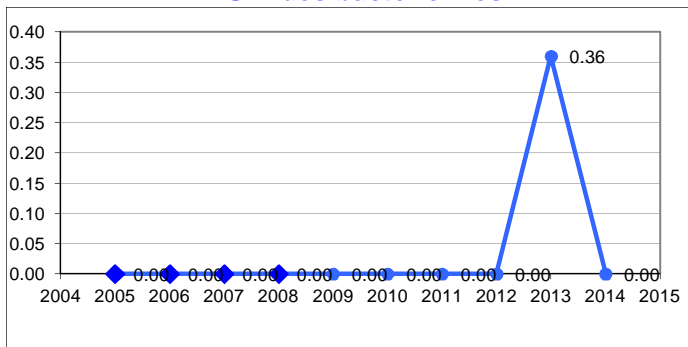
RSIA des IAV sur cathéters & fistules natives



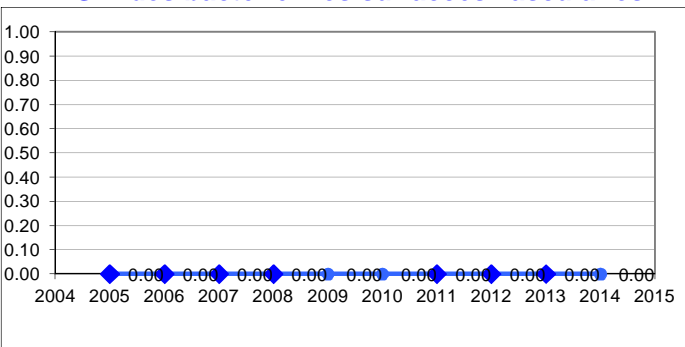
RSIA des IAV sur cathéters



RSIA des bactériémies



RSIA des bactériémies sur accès vasculaires





DIALIN

Surveillance des infections acquises en hémodialyse

RSIA =

$\frac{\text{Nb d'infections observées dans l'unité}}{\text{Nb d'infections qui seraient dénombrées si l'unité travaillait comme la totalité des unités du réseau}}$

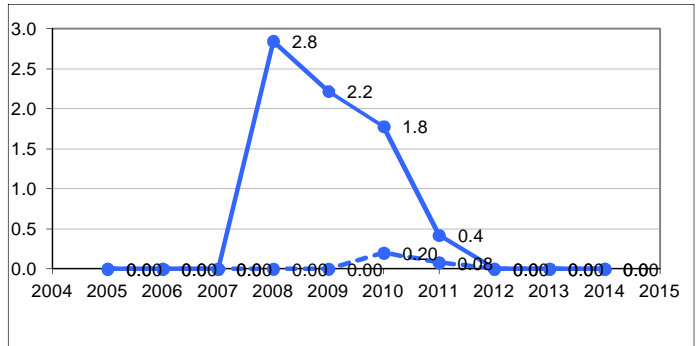
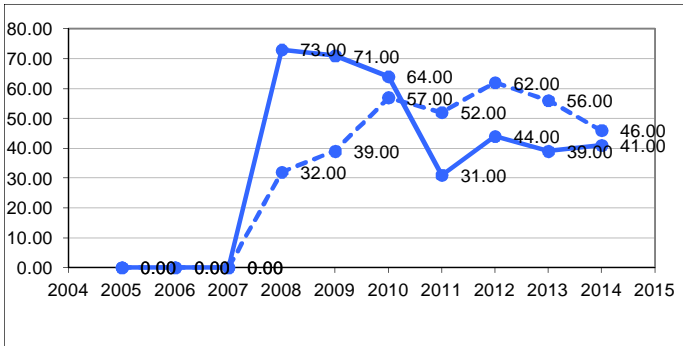
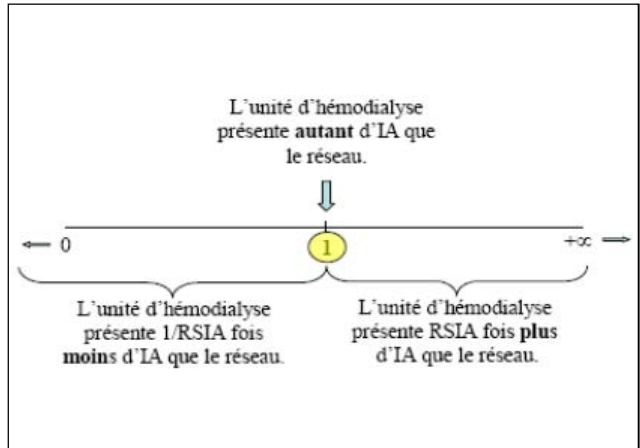
A quoi ça sert ?

A se situer parmi les autres participants du réseau DIALIN en termes de qualité de prévention des infections acquises

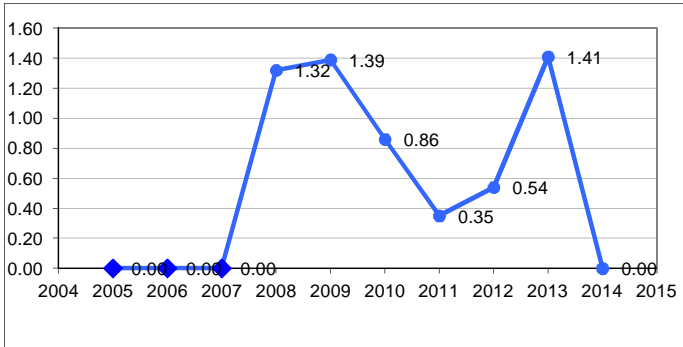
IAV = Infections de Sites d'Accès

♦ sur l'axe des années : RSIA significativement différent de 1
RSIA = 0 → l'unité n'a pas d'infection pendant le temps de surveillance

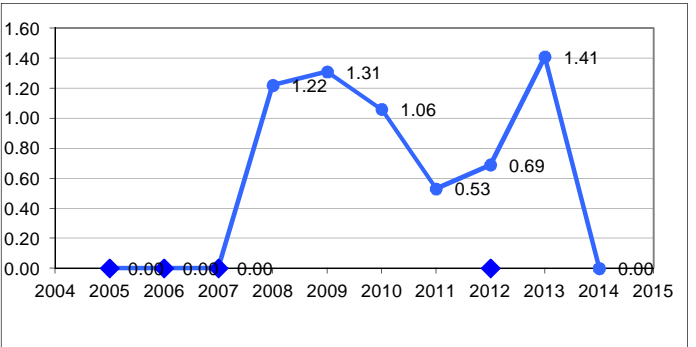
Nombre de sites suivis ____ cathéter fistule native % séances : ____ incident manipulation hors dialyse



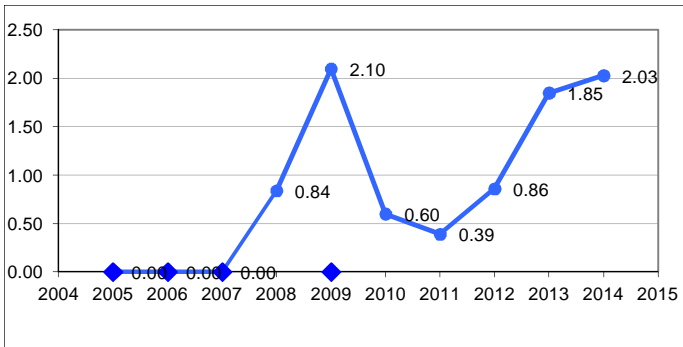
RSIA des IAV sur cathéters & fistules natives



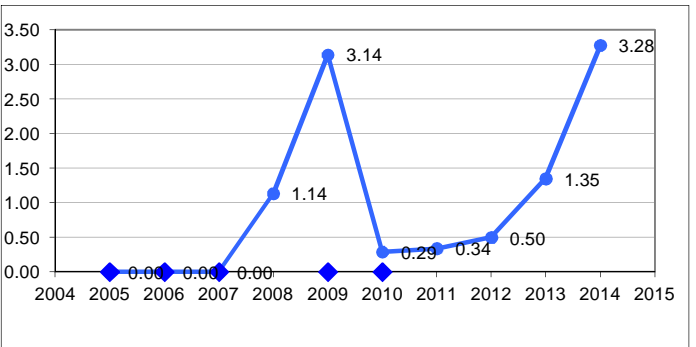
RSIA des IAV sur cathéters



RSIA des bactériémies



RSIA des bactériémies sur accès vasculaires





DIALIN

Surveillance des infections acquises en hémodialyse

RSIA =

$\frac{\text{Nb d'infections observées dans l'unité}}{\text{Nb d'infections qui seraient dénombrées si l'unité travaillait comme la totalité des unités du réseau}}$

A quoi ça sert ?

A se situer parmi les autres participants du réseau DIALIN en termes de qualité de prévention des infections acquises

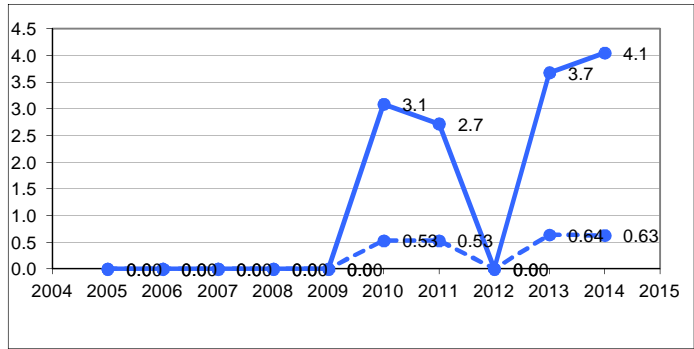
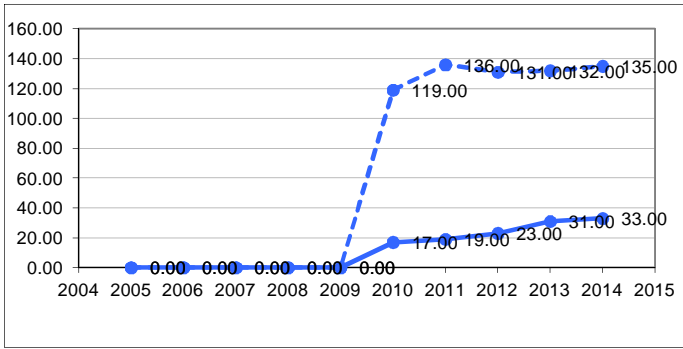
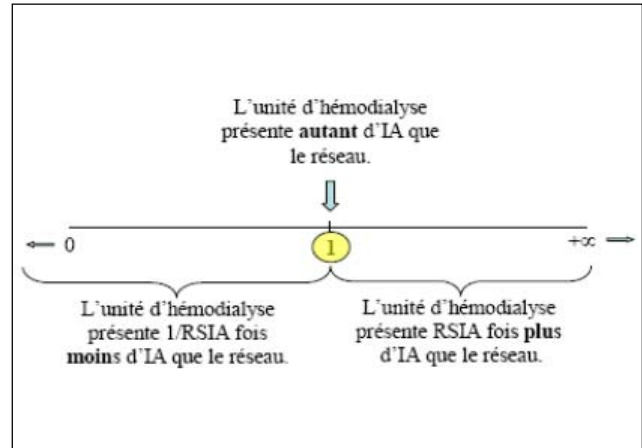
IAV = Infections de Sites d'Accès

♦ sur l'axe des années : RSIA significativement différent de 1

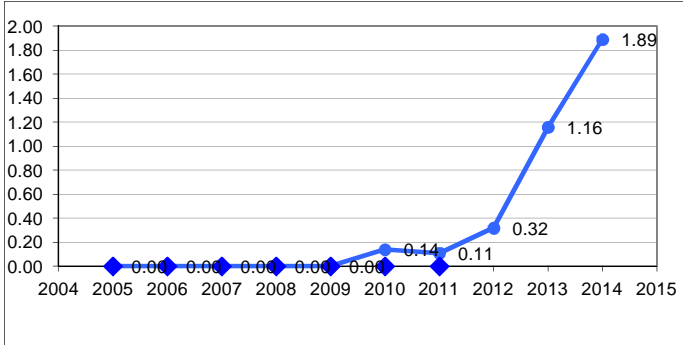
RSIA = 0 → l'unité n'a pas d'infection pendant le temps de surveillance

Nombre de sites suivis ____ cathéter fistule native % séances : ____ incident manipulation hors dialyse

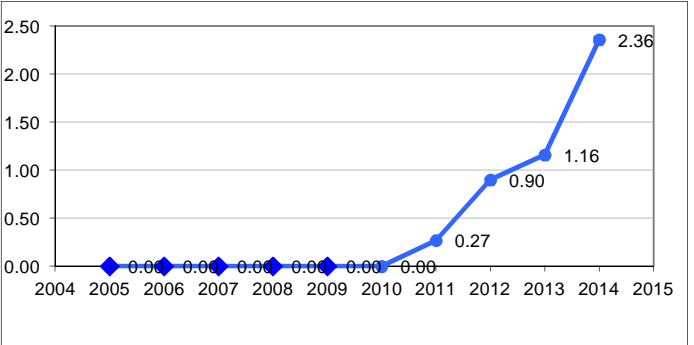
Ratio Standardisés d'Infections Acquises (RSIA)



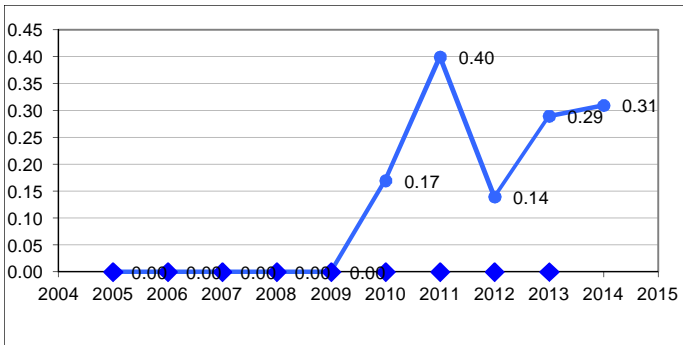
RSIA des IAV sur cathéters & fistules natives



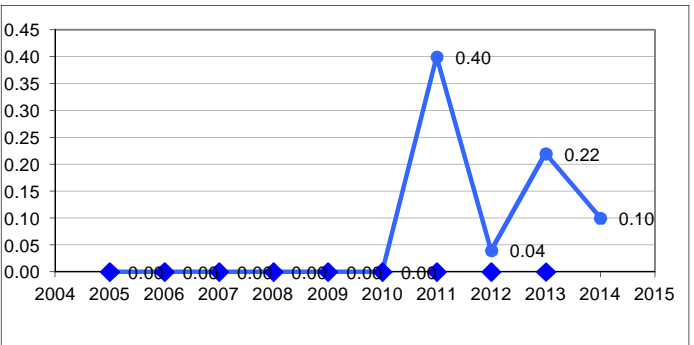
RSIA des IAV sur cathéters



RSIA des bactériémies



RSIA des bactériémies sur accès vasculaires





DIALIN

Surveillance des infections acquises en hémodialyse

RSIA =

$\frac{\text{Nb d'infections observées dans l'unité}}{\text{Nb d'infections qui seraient dénombrées si l'unité travaillait comme la totalité des unités du réseau}}$

A quoi ça sert ?

A se situer parmi les autres participants du réseau DIALIN en termes de qualité de prévention des infections acquises

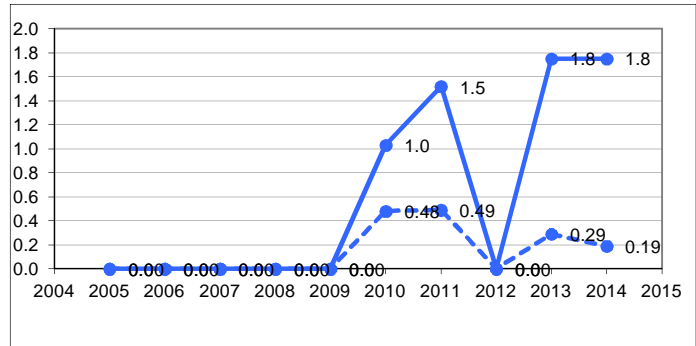
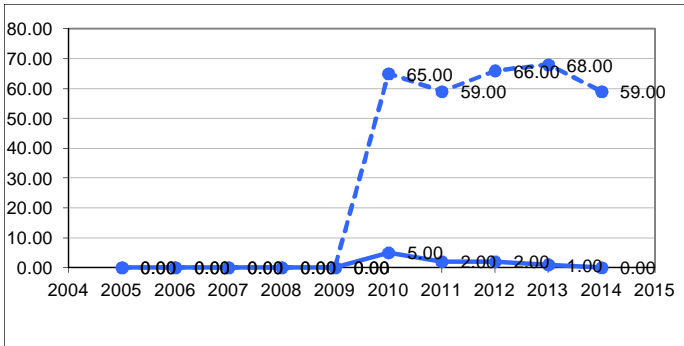
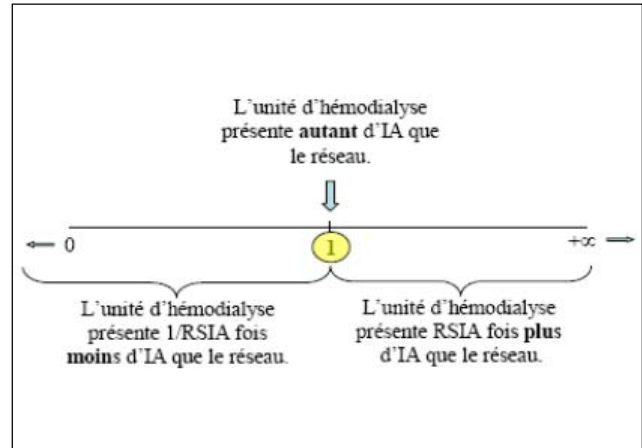
IAV = Infections de Sites d'Accès

♦ sur l'axe des années : RSIA significativement différent de 1

RSIA = 0 → l'unité n'a pas d'infection pendant le temps de surveillance

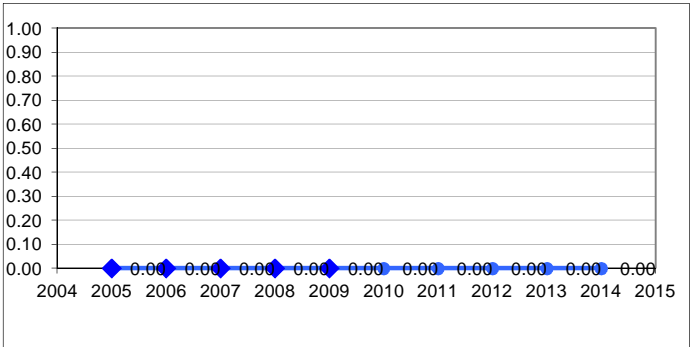
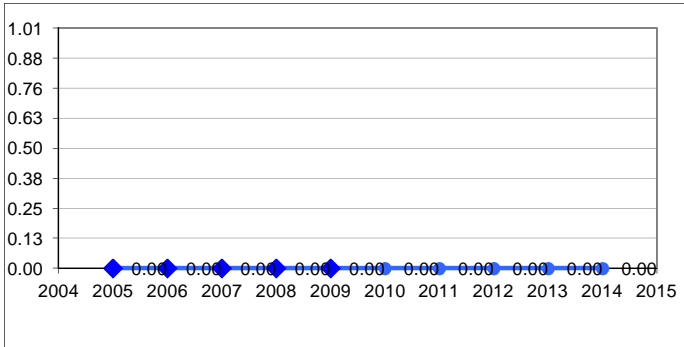
Nombre de sites suivis ____ cathéter fistule native % séances : ____ incident manipulation hors dialyse

Ratio Standardisés d'Infections Acquises (RSIA)



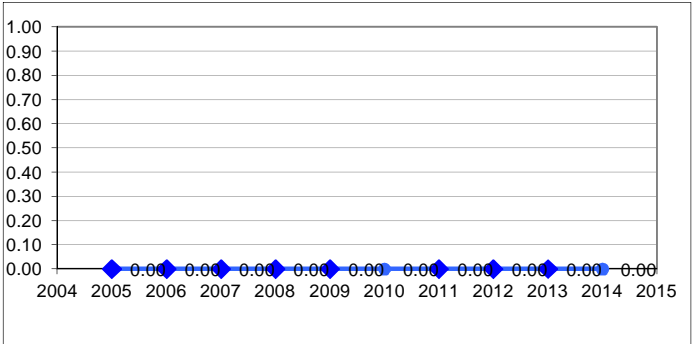
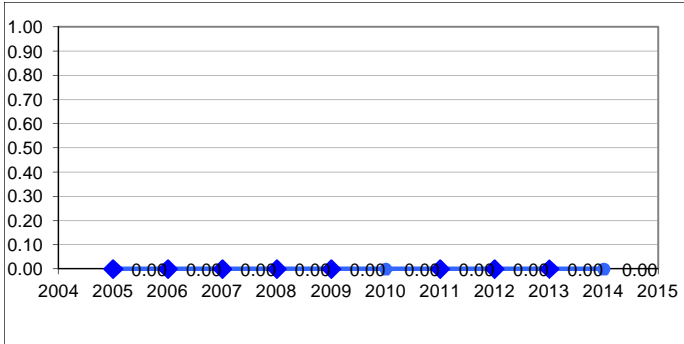
RSIA des IAV sur cathéters & fistules natives

RSIA des IAV sur cathéters



RSIA des bactériémies

RSIA des bactériémies sur accès vasculaires





DIALIN

Surveillance des infections acquises en hémodialyse

RSIA =

$\frac{\text{Nb d'infections observées dans l'unité}}{\text{Nb d'infections qui seraient dénombrées si l'unité travaillait comme la totalité des unités du réseau}}$

A quoi ça sert ?

A se situer parmi les autres participants du réseau DIALIN en termes de qualité de prévention des infections acquises

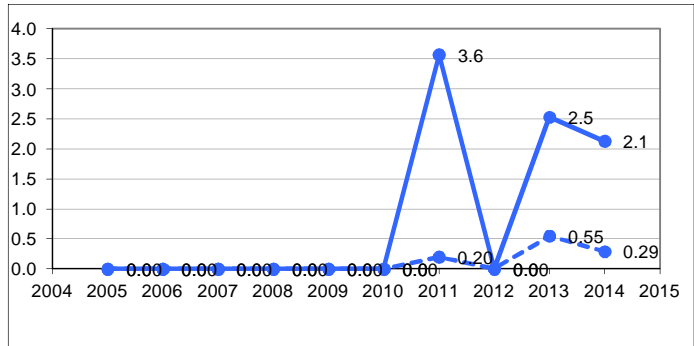
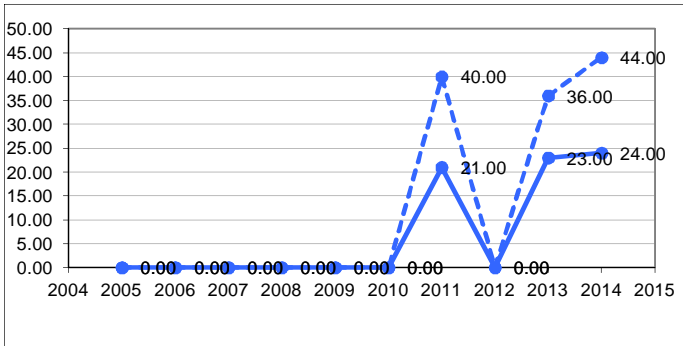
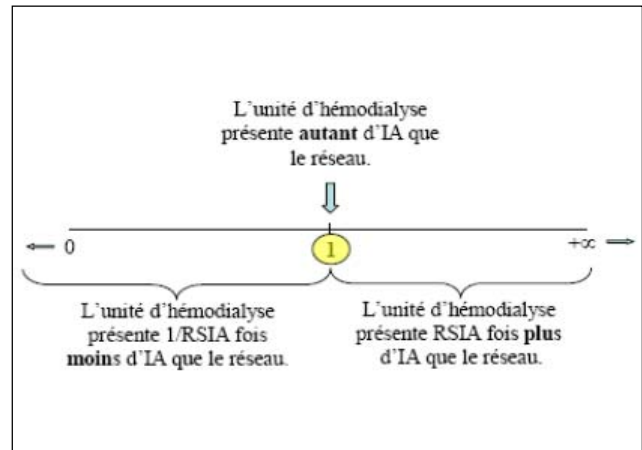
IAV = Infections de Sites d'Accès

♦ sur l'axe des années : RSIA significativement différent de 1

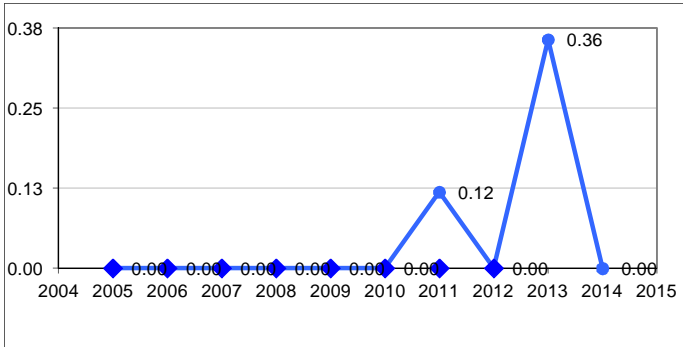
RSIA = 0 → l'unité n'a pas d'infection pendant le temps de surveillance

Nombre de sites suivis ____ cathéter fistule native % séances : ____ incident manipulation hors dialyse

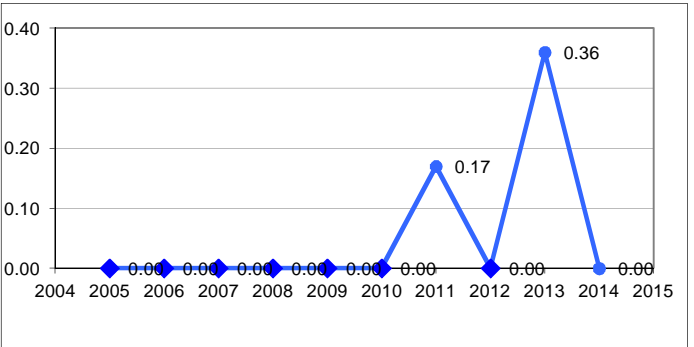
Ratios Standardisés d'Infections Acquises (RSIA)



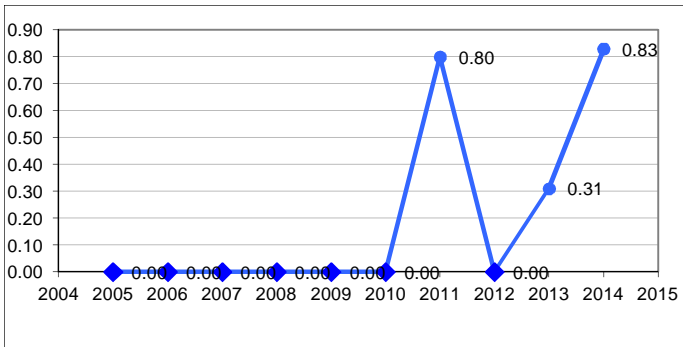
RSIA des IAV sur cathéters & fistules natives



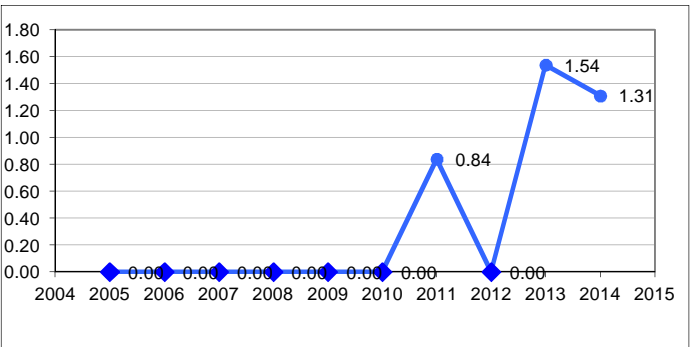
RSIA des IAV sur cathéters



RSIA des bactériémies



RSIA des bactériémies sur accès vasculaires





DIALIN

Surveillance des infections acquises en hémodialyse

RSIA =

$\frac{\text{Nb d'infections observées dans l'unité}}{\text{Nb d'infections qui seraient dénombrées si l'unité travaillait comme la totalité des unités du réseau}}$

A quoi ça sert ?

A se situer parmi les autres participants du réseau DIALIN en termes de qualité de prévention des infections acquises

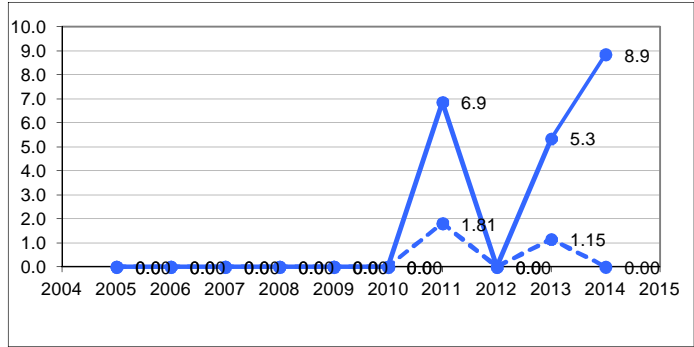
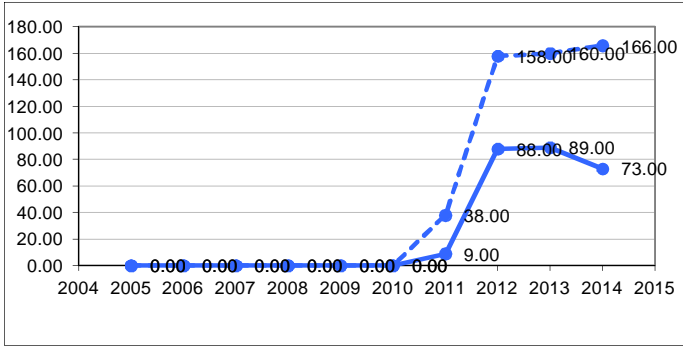
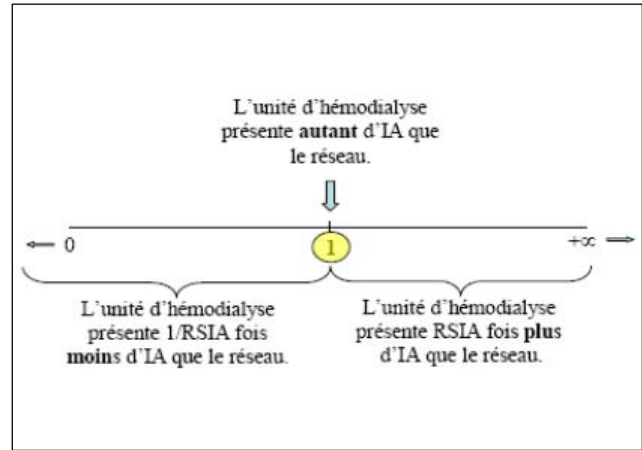
IAV = Infections de Sites d'Accès

♦ sur l'axe des années : RSIA significativement différent de 1

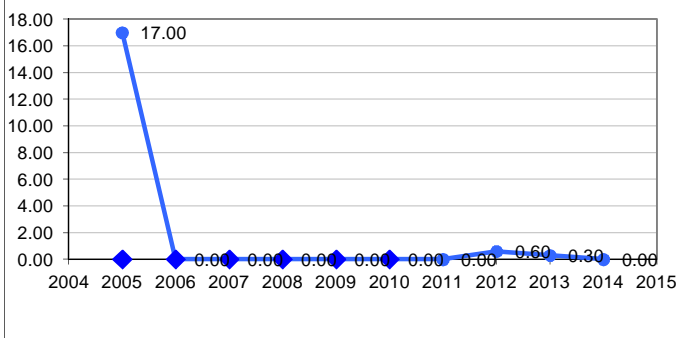
RSIA = 0 → l'unité n'a pas d'infection pendant le temps de surveillance

Nombre de sites suivis ____ cathéter fistule native % séances : ____ incident manipulation hors dialyse

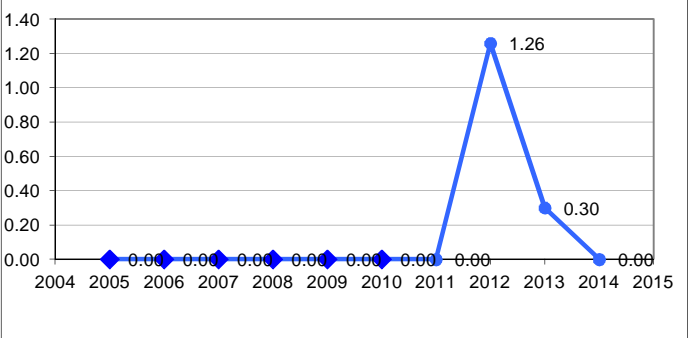
Ratio Standardisés d'Infections Acquises (RSIA)



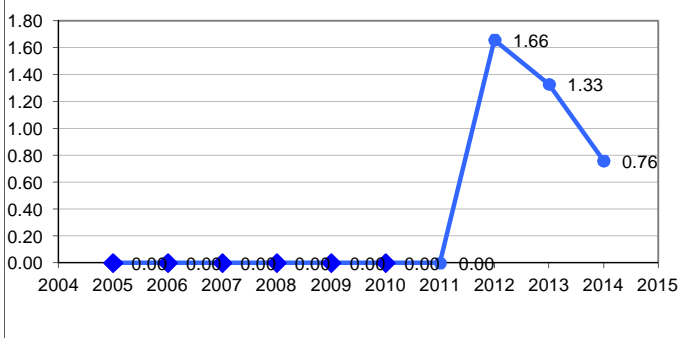
RSIA des IAV sur cathéters & fistules natives



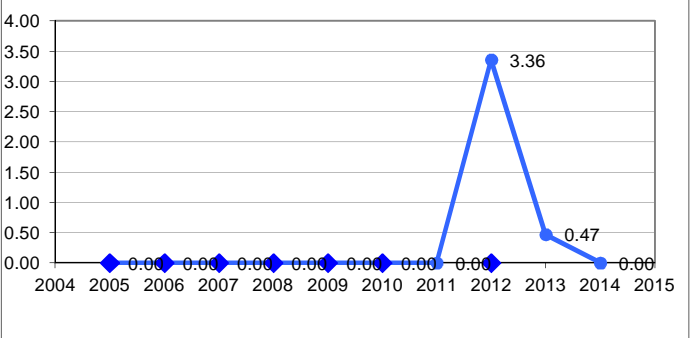
RSIA des IAV sur cathéters



RSIA des bactériémies



RSIA des bactériémies sur accès vasculaires





DIALIN

Surveillance des infections acquises en hémodialyse

RSIA =

$\frac{\text{Nb d'infections observées dans l'unité}}{\text{Nb d'infections qui seraient dénombrées si l'unité travaillait comme la totalité des unités du réseau}}$

A quoi ça sert ?

A se situer parmi les autres participants du réseau DIALIN en termes de qualité de prévention des infections acquises

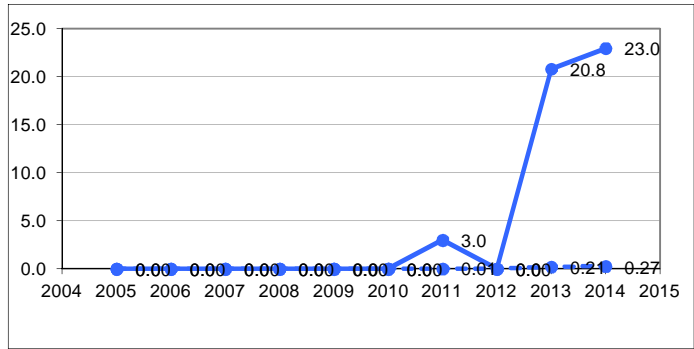
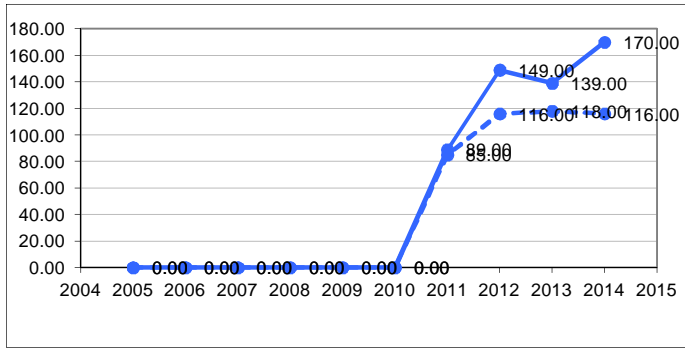
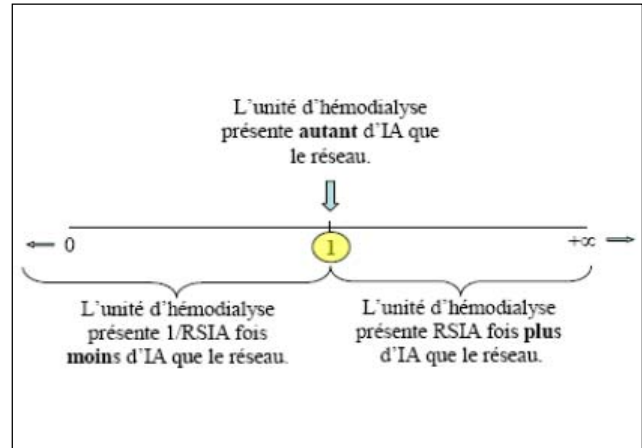
IAV = Infections de Sites d'Accès

♦ sur l'axe des années : RSIA significativement différent de 1

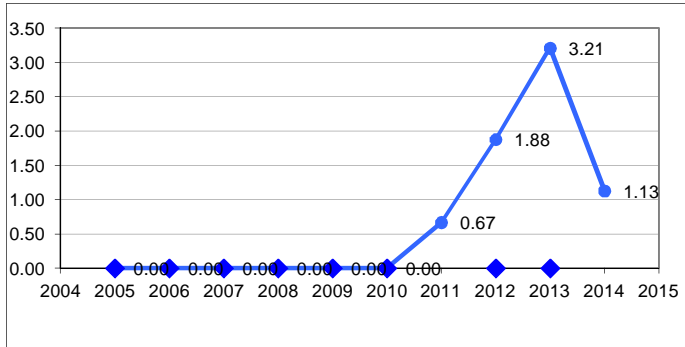
RSIA = 0 → l'unité n'a pas d'infection pendant le temps de surveillance

Nombre de sites suivis ____ cathéter fistule native % séances : ____ incident manipulation hors dialyse

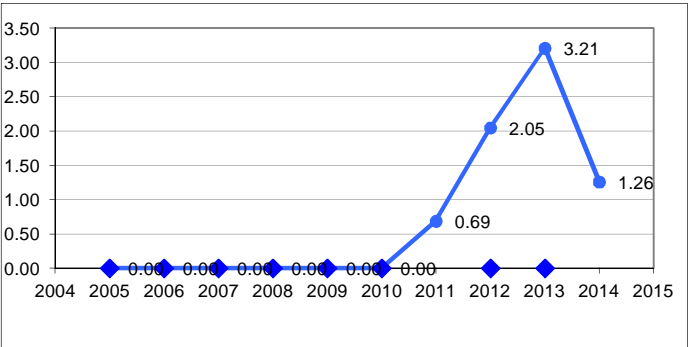
Ratio Standardisés d'Infections Acquises (RSIA)



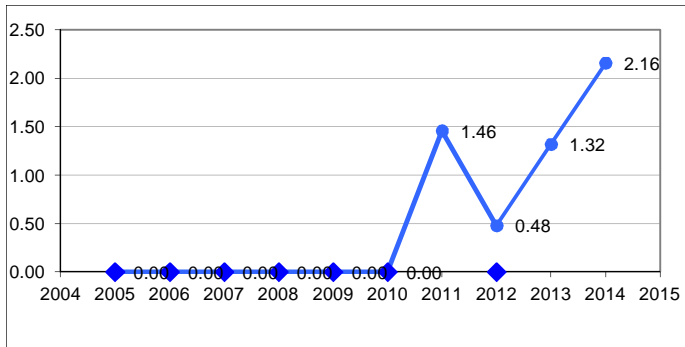
RSIA des IAV sur cathéters & fistules natives



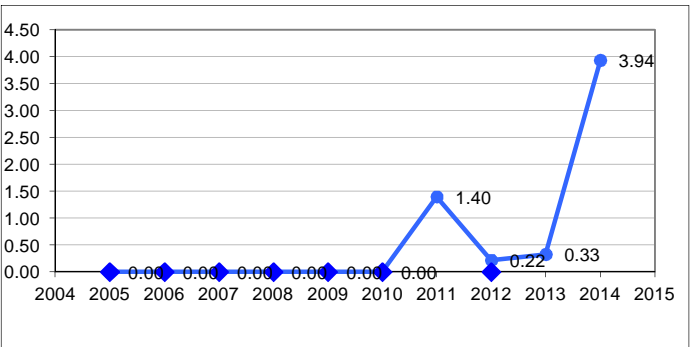
RSIA des IAV sur cathéters



RSIA des bactériémies



RSIA des bactériémies sur accès vasculaires





DIALIN

Surveillance des infections acquises en hémodialyse

RSIA =

$\frac{\text{Nb d'infections observées dans l'unité}}{\text{Nb d'infections qui seraient dénombrées si l'unité travaillait comme la totalité des unités du réseau}}$

A quoi ça sert ?

A se situer parmi les autres participants du réseau DIALIN en termes de qualité de prévention des infections acquises

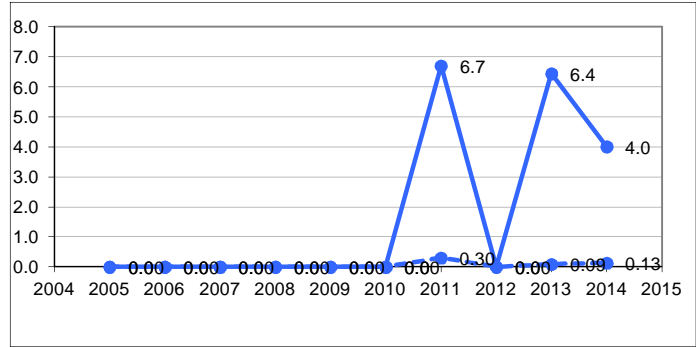
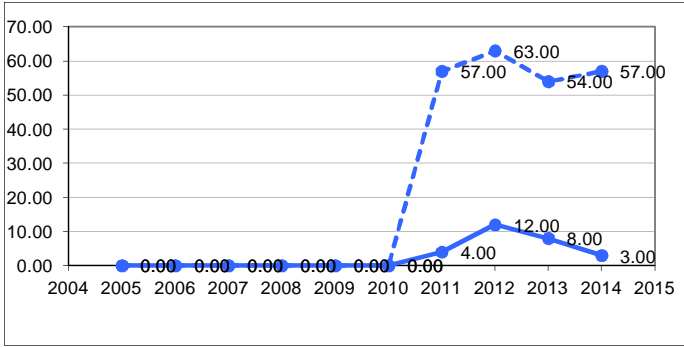
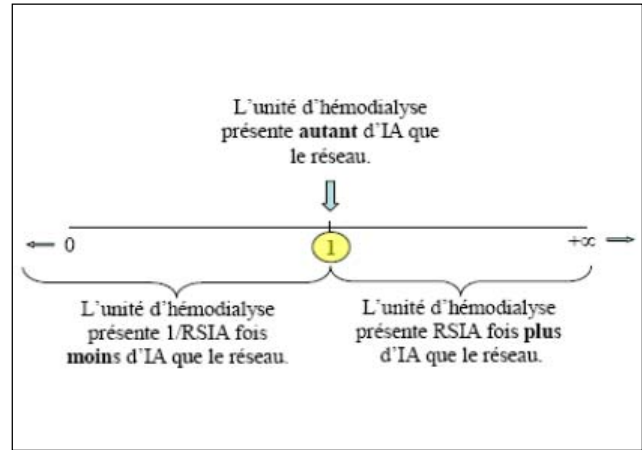
IAV = Infections de Sites d'Accès

♦ sur l'axe des années : RSIA significativement différent de 1

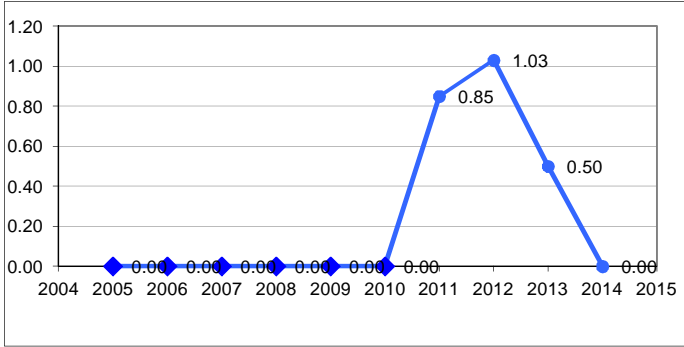
RSIA = 0 → l'unité n'a pas d'infection pendant le temps de surveillance

Nombre de sites suivis ____ cathéter fistule native % séances : ____ incident manipulation hors dialyse

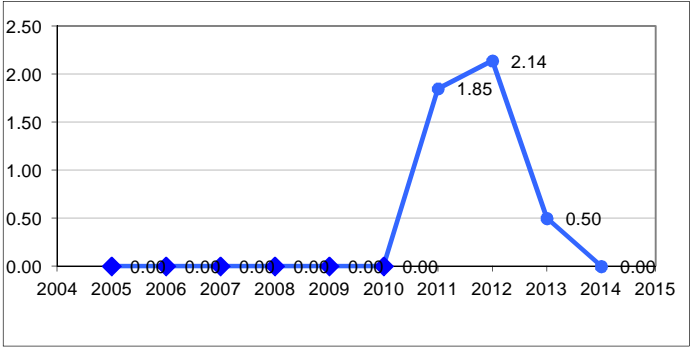
Ratio Standardisés d'Infections Acquises (RSIA)



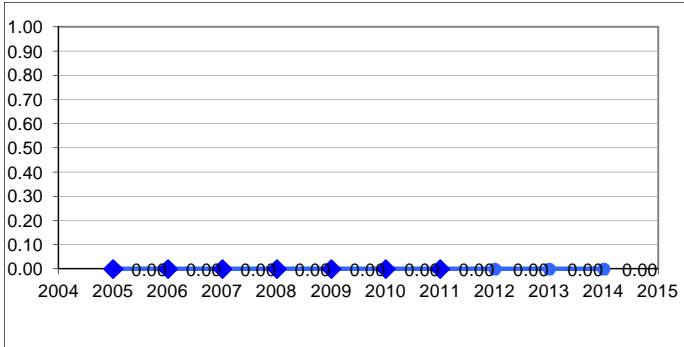
RSIA des IAV sur cathéters & fistules natives



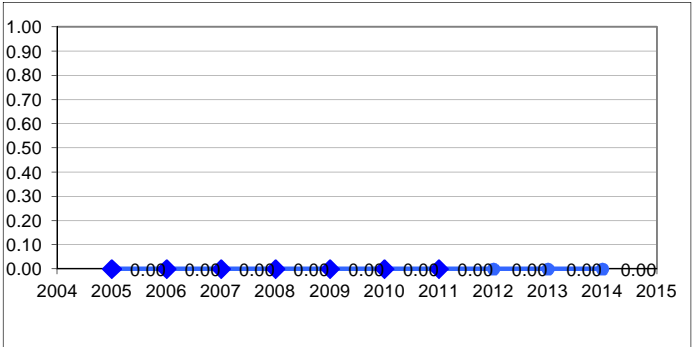
RSIA des IAV sur cathéters



RSIA des bactériémies



RSIA des bactériémies sur accès vasculaires





DIALIN

Surveillance des infections acquises en hémodialyse

RSIA =

$\frac{\text{Nb d'infections observées dans l'unité}}{\text{Nb d'infections qui seraient dénombrées si l'unité travaillait comme la totalité des unités du réseau}}$

A quoi ça sert ?

A se situer parmi les autres participants du réseau DIALIN en termes de qualité de prévention des infections acquises

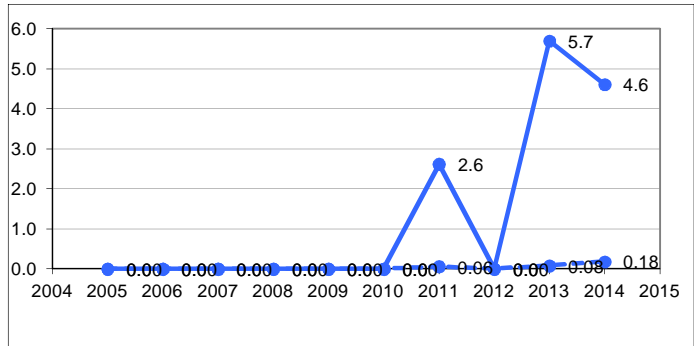
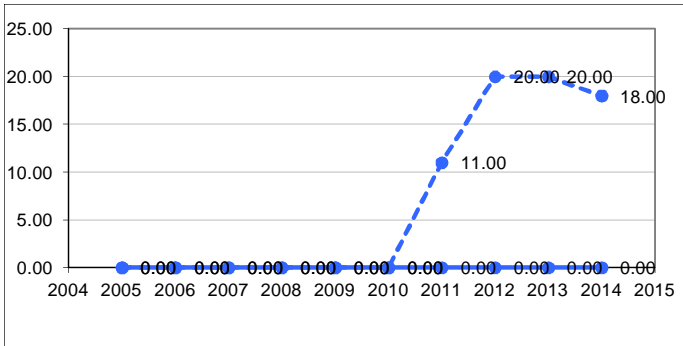
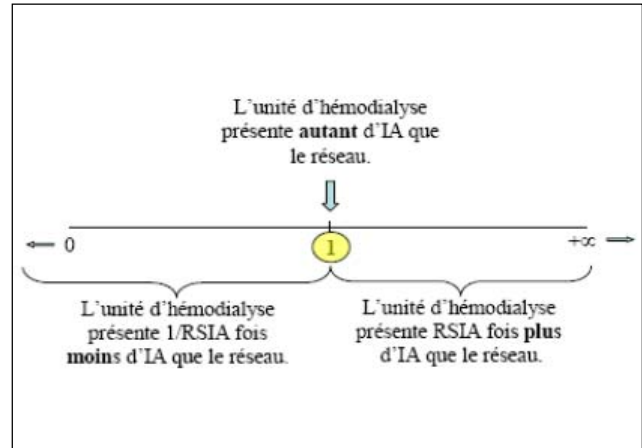
IAV = Infections de Sites d'Accès

♦ sur l'axe des années : RSIA significativement différent de 1

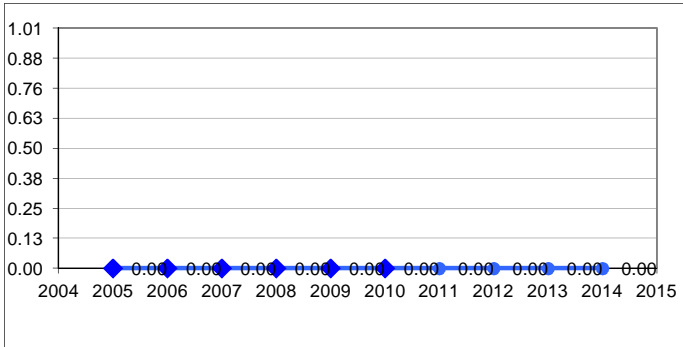
RSIA = 0 → l'unité n'a pas d'infection pendant le temps de surveillance

Nombre de sites suivis ____ cathéter fistule native % séances : ____ incident manipulation hors dialyse

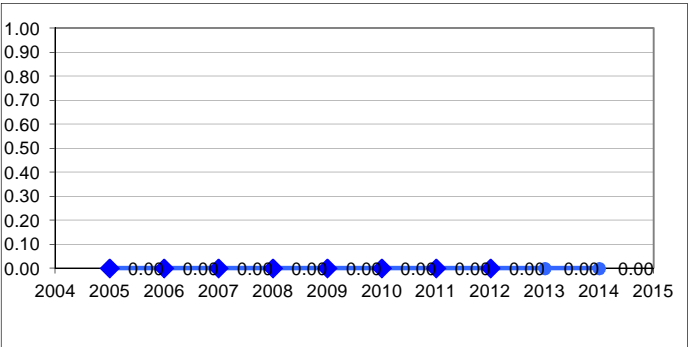
Ratio Standardisés d'Infections Acquises (RSIA)



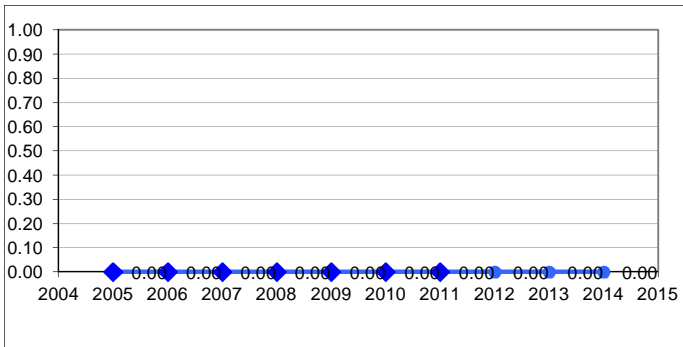
RSIA des IAV sur cathéters & fistules natives



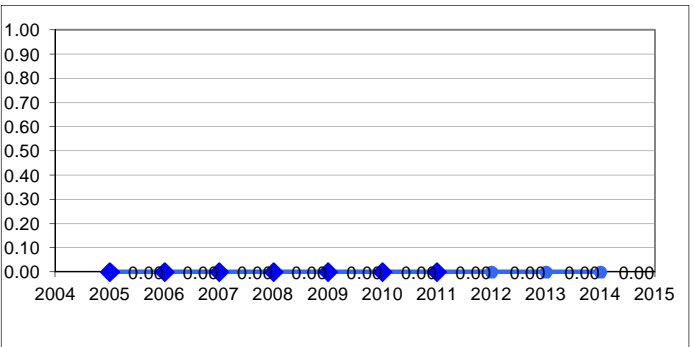
RSIA des IAV sur cathéters



RSIA des bactériémies



RSIA des bactériémies sur accès vasculaires





DIALIN

Surveillance des infections acquises en hémodialyse

RSIA =

$\frac{\text{Nb d'infections observées dans l'unité}}{\text{Nb d'infections qui seraient dénombrées si l'unité travaillait comme la totalité des unités du réseau}}$

A quoi ça sert ?

A se situer parmi les autres participants du réseau DIALIN en termes de qualité de prévention des infections acquises

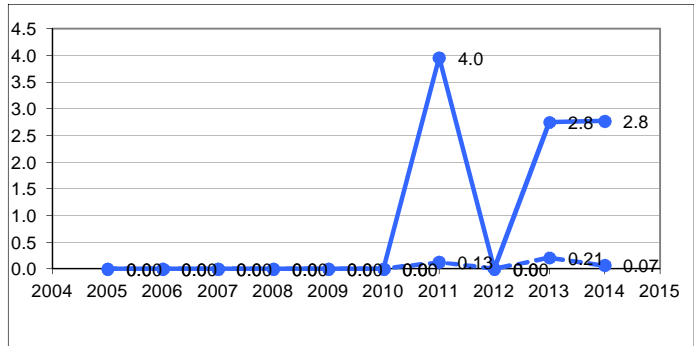
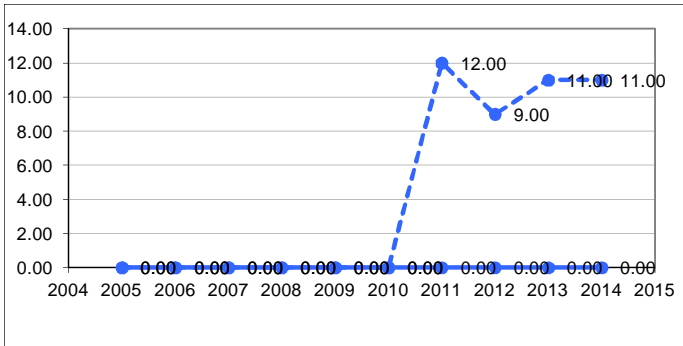
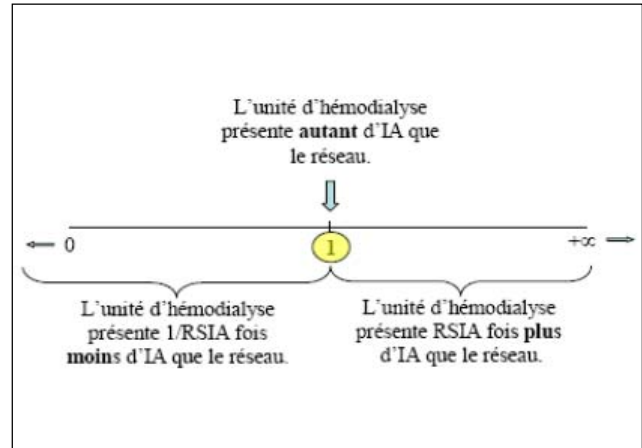
IAV = Infections de Sites d'Accès

♦ sur l'axe des années : RSIA significativement différent de 1

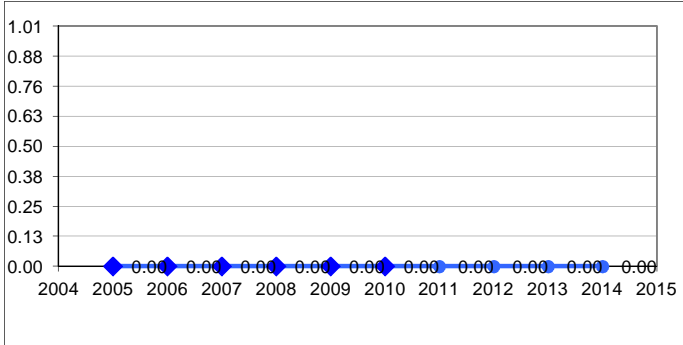
RSIA = 0 → l'unité n'a pas d'infection pendant le temps de surveillance

Nombre de sites suivis ____ cathéter fistule native % séances : ____ incident manipulation hors dialyse

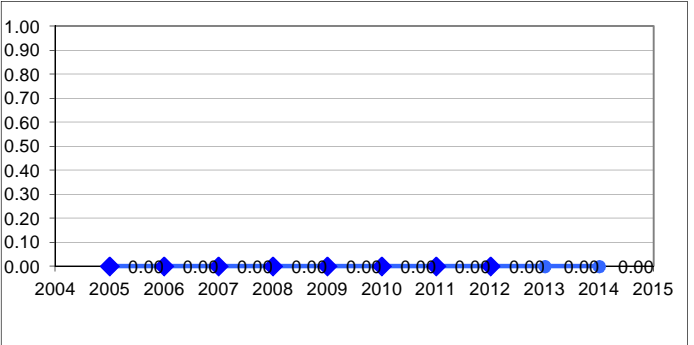
Ratios Standardisés d'Infections Acquises (RSIA)



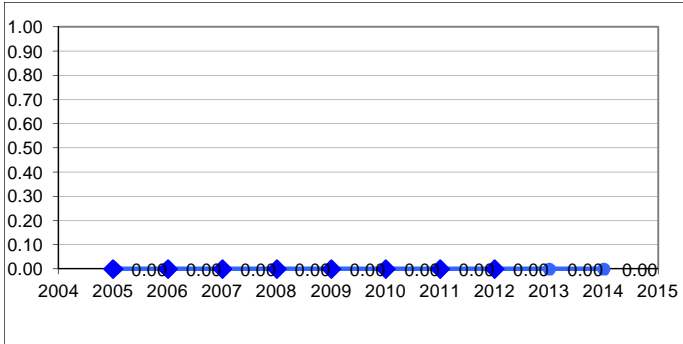
RSIA des IAV sur cathéters & fistules natives



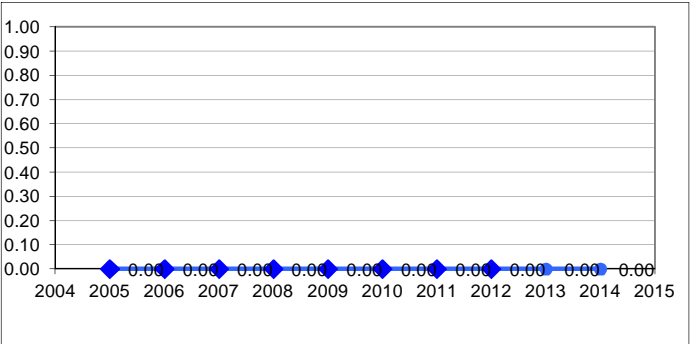
RSIA des IAV sur cathéters



RSIA des bactériémies



RSIA des bactériémies sur accès vasculaires





DIALIN

Surveillance des infections acquises en hémodialyse

RSIA =

$\frac{\text{Nb d'infections observées dans l'unité}}{\text{Nb d'infections qui seraient dénombrées si l'unité travaillait comme la totalité des unités du réseau}}$

A quoi ça sert ?

A se situer parmi les autres participants du réseau DIALIN en termes de qualité de prévention des infections acquises

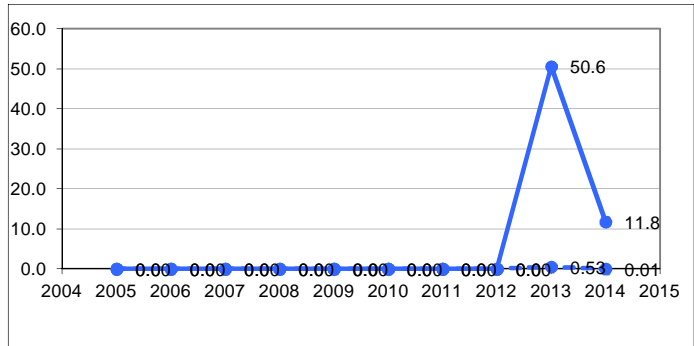
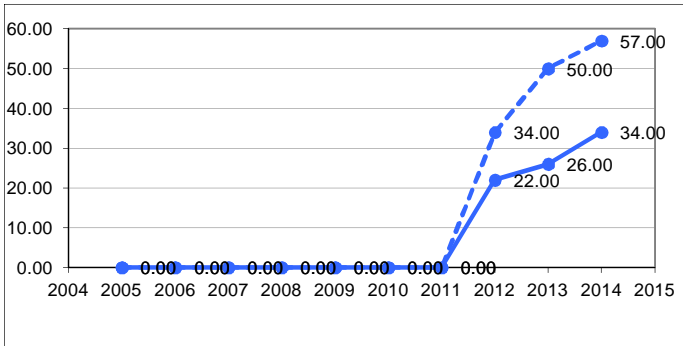
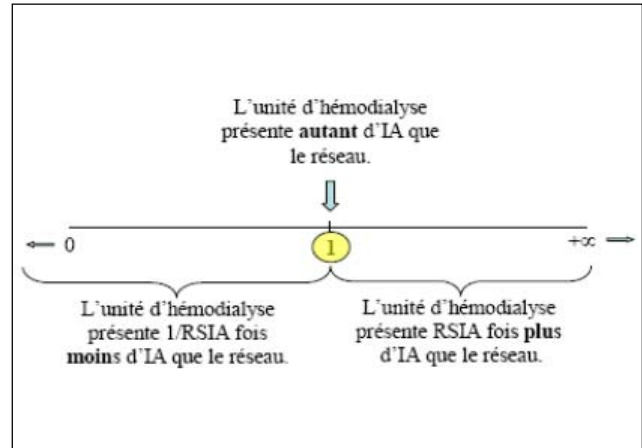
IAV = Infections de Sites d'Accès

♦ sur l'axe des années : RSIA significativement différent de 1

RSIA = 0 → l'unité n'a pas d'infection pendant le temps de surveillance

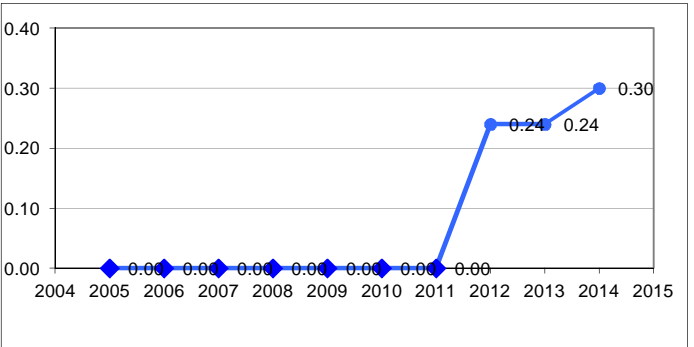
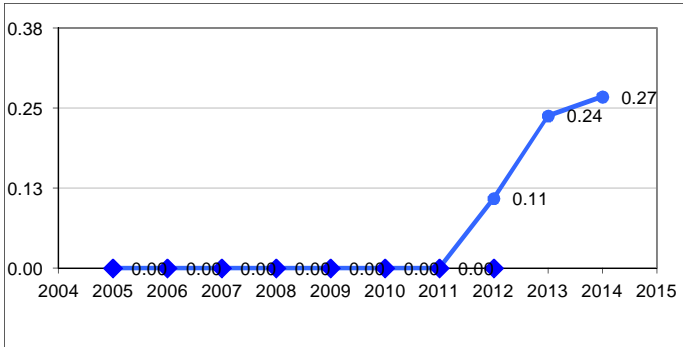
Nombre de sites suivis ____ cathéter fistule native % séances : ____ incident manipulation hors dialyse

Ratio Standardisés d'Infections Acquises (RSIA)



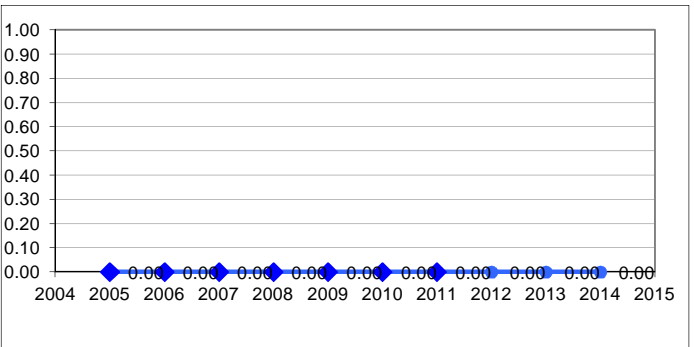
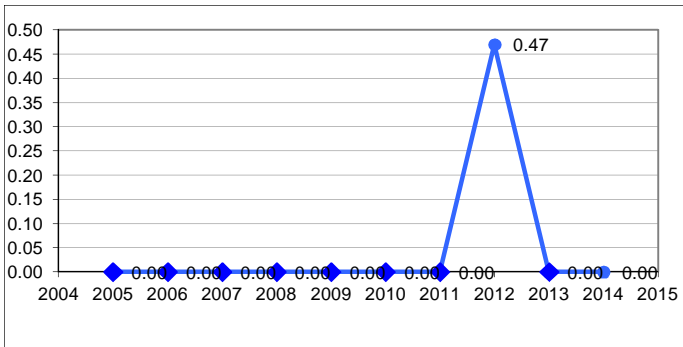
RSIA des IAV sur cathéters & fistules natives

RSIA des IAV sur cathéters



RSIA des bactériémies

RSIA des bactériémies sur accès vasculaires





DIALIN

Surveillance des infections acquises en hémodialyse

RSIA =

$\frac{\text{Nb d'infections observées dans l'unité}}{\text{Nb d'infections qui seraient dénombrées si l'unité travaillait comme la totalité des unités du réseau}}$

A quoi ça sert ?

A se situer parmi les autres participants du réseau DIALIN en termes de qualité de prévention des infections acquises

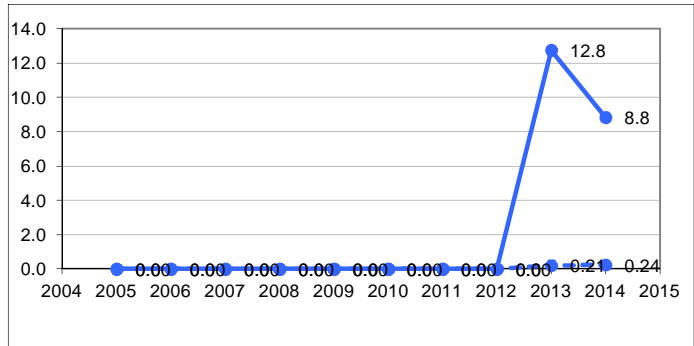
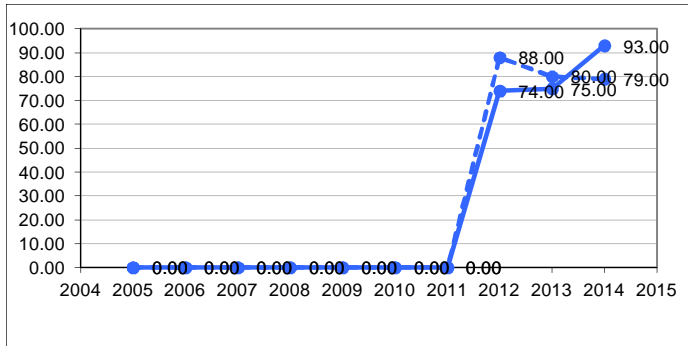
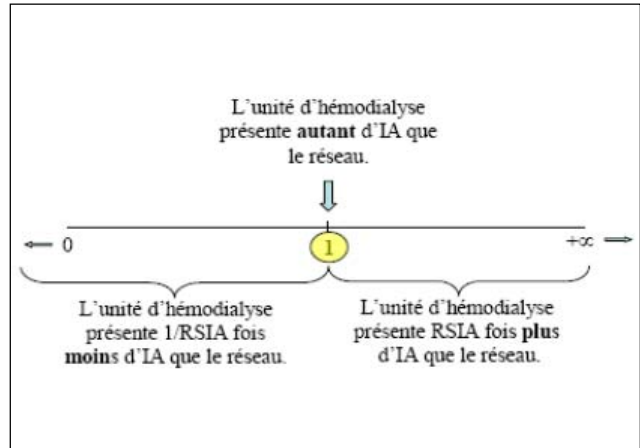
IAV = Infections de Sites d'Accès

♦ sur l'axe des années : RSIA significativement différent de 1

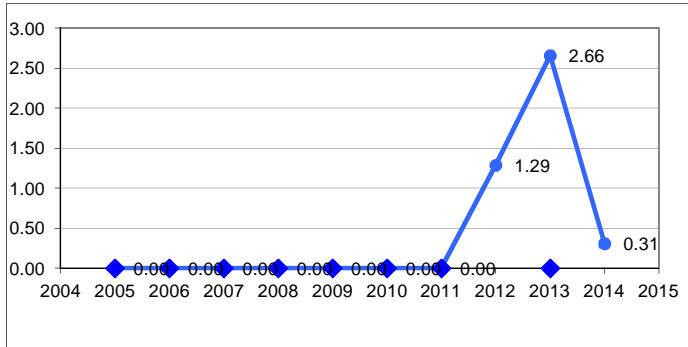
RSIA = 0 → l'unité n'a pas d'infection pendant le temps de surveillance

Nombre de sites suivis ____ cathéter fistule native % séances : ____ incident manipulation hors dialyse

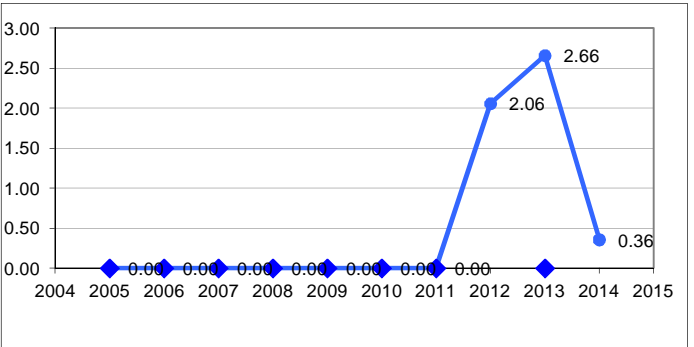
Ratio Standardisés d'Infections Acquises (RSIA)



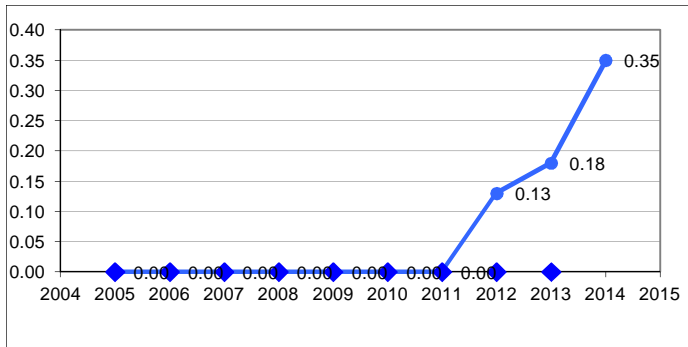
RSIA des IAV sur cathéters & fistules natives



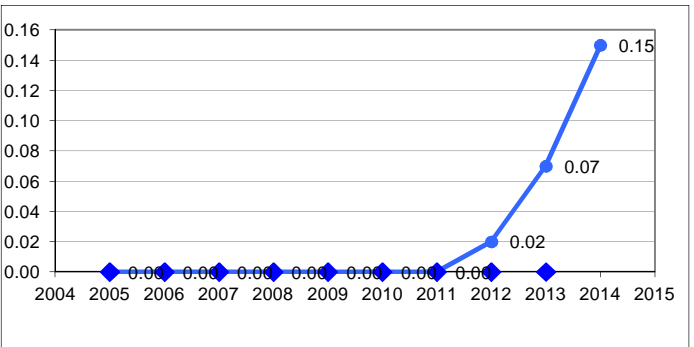
RSIA des IAV sur cathéters



RSIA des bactériémies



RSIA des bactériémies sur accès vasculaires





DIALIN

Surveillance des infections acquises en hémodialyse

RSIA =

$\frac{\text{Nb d'infections observées dans l'unité}}{\text{Nb d'infections qui seraient dénombrées si l'unité travaillait comme la totalité des unités du réseau}}$

A quoi ça sert ?

A se situer parmi les autres participants du réseau DIALIN en termes de qualité de prévention des infections acquises

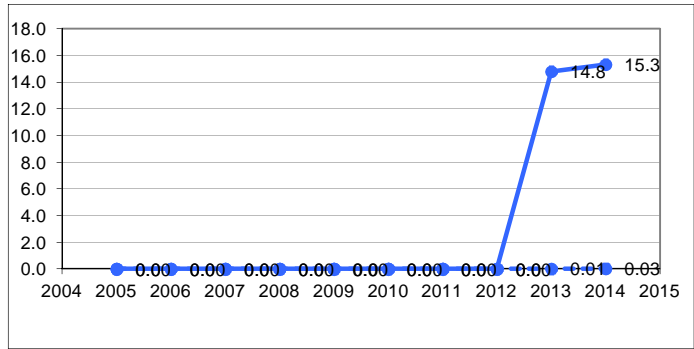
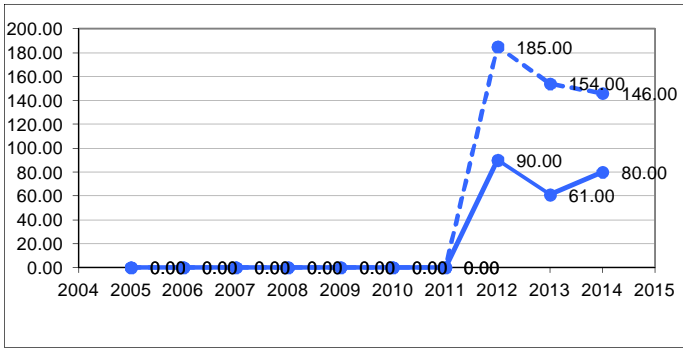
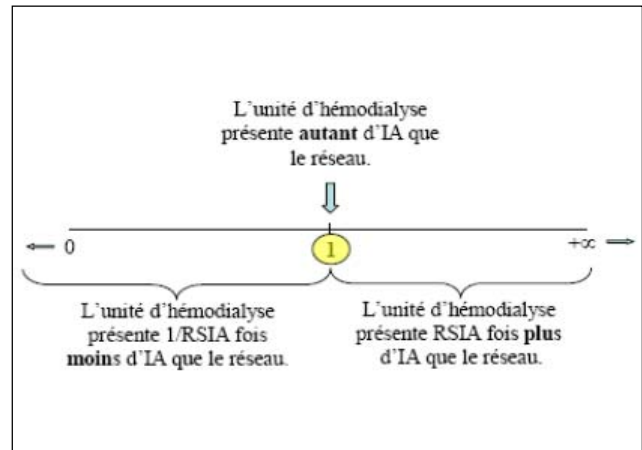
IAV = Infections de Sites d'Accès

♦ sur l'axe des années : RSIA significativement différent de 1

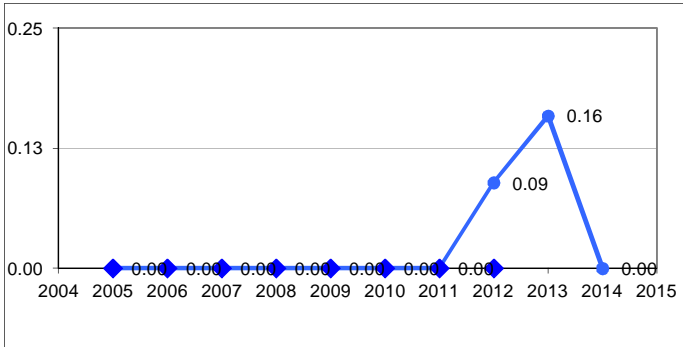
RSIA = 0 → l'unité n'a pas d'infection pendant le temps de surveillance

Nombre de sites suivis ____ cathéter fistule native % séances : ____ incident manipulation hors dialyse

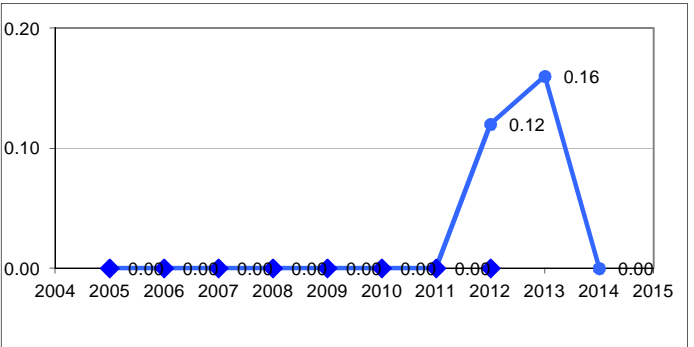
Ratio Standardisés d'Infections Acquises (RSIA)



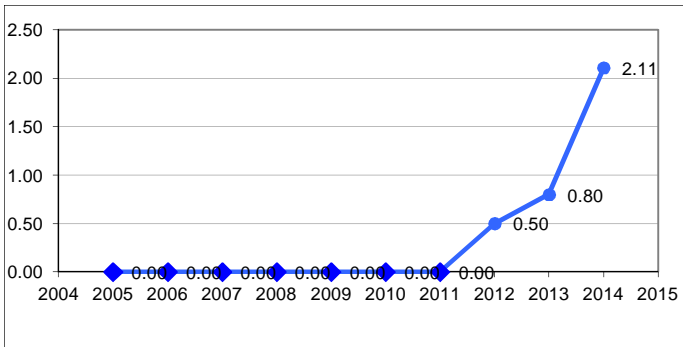
RSIA des IAV sur cathéters & fistules natives



RSIA des IAV sur cathéters



RSIA des bactériémies



RSIA des bactériémies sur accès vasculaires

