



**DIALIN**

**Surveillance des infections  
acquises en hémodialyse**

**Ratios  
Standardisés  
d'Infections  
Acquises  
(RSIA)**

## **Affiches anonymisées 2015**

34 affiches

**Louis AYZAC**  
**07/12/2016**  
**V3**



Centres	Affiches de résultats 2015 produites	Motifs de la non production
001	Oui	
004	Non	Pas de participation en 2015
005	Non	Pas de participation en 2015
007	Oui	
008	Non	Pas de participation en 2015
009	Non	Pas de participation en 2015
010	Non	Pas de participation en 2015
012	Oui	
014	Oui	
015	Non	Pas de participation en 2015
016	Oui	
019	Oui	
022	Oui	
023	Non	Pas de participation en 2015
026	Oui	
028	Non	Moins de 3 années de participation depuis 2005
029	Oui	
030	Oui	
031	Oui	
032	Non	Pas de participation en 2015
033	Oui	
034	Non	Pas de participation en 2015
036	Non	Pas de participation en 2015
037	Oui	
038	Oui	
039	Non	Pas de participation en 2015
041	Non	Pas de participation en 2015
042	Oui	
043	Oui	
044	Oui	
045	Oui	
046	Oui	
047	Non	Pas de participation en 2015
048	Non	Pas de participation en 2015
049	Non	Pas de participation en 2015
051	Non	Pas de participation en 2015
052	Oui	
053	Oui	
056	Oui	
057	Non	Moins de 3 années de participation depuis 2005
067	Non	Pas de participation en 2015
068	Oui	
069	Oui	
070	Oui	
071	Oui	
074	Non	Pas de participation en 2015
076	Oui	
077	Oui	
078	Non	Pas de participation en 2015
080	Non	Pas de participation en 2015
081	Non	Pas de participation en 2015
082	Non	Pas de participation en 2015
084	Non	Moins de 3 années de participation depuis 2005
085	Non	Moins de 3 années de participation depuis 2005
087	Oui	
090	Oui	
091	Oui	
092	Oui	
093	Non	Pas de participation en 2015
095	Oui	
096	Oui	
101	Non	Moins de 3 années de participation depuis 2005
103	Non	Moins de 3 années de participation depuis 2005
106	Non	Moins de 3 années de participation depuis 2005
108	Non	Moins de 3 années de participation depuis 2005



# DIALIN

## Surveillance des infections acquises en hémodialyse

RSIA =

$\frac{\text{Nb d'infections observées dans l'unité}}{\text{Nb d'infections qui seraient dénombrées si l'unité travaillait comme la totalité des unités du réseau}}$

A quoi ça sert ?

A se situer parmi les autres participants du réseau

DIALIN en termes de qualité de prévention des infections acquises

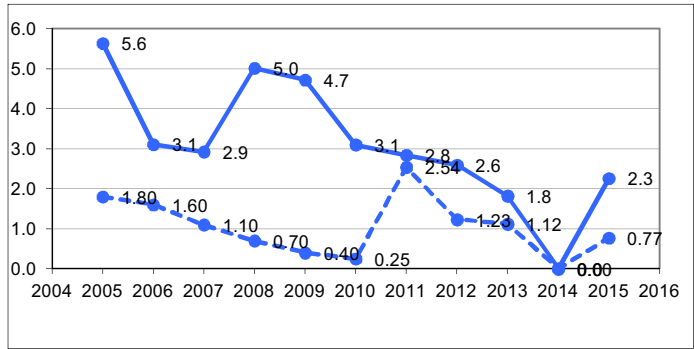
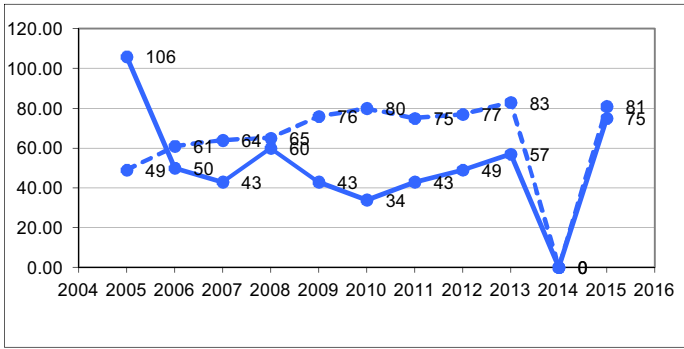
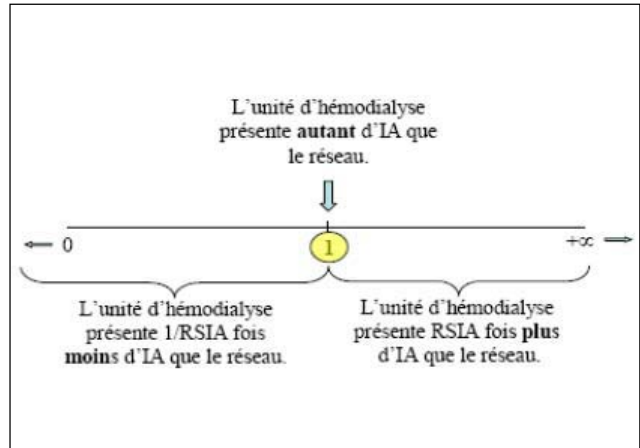
IAV = Infections de Sites d'Accès

♦ sur l'axe des années : RSIA significativement différent de 1

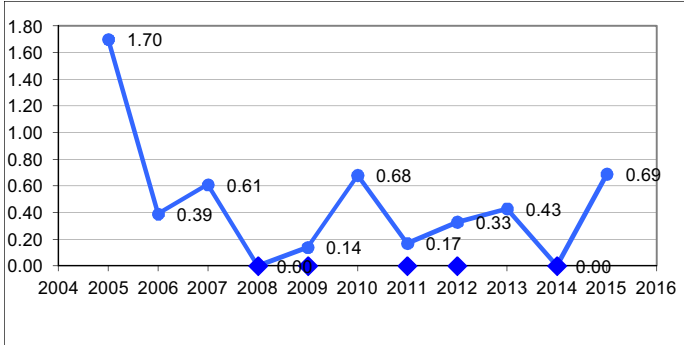
RSIA = 0 → l'unité n'a pas d'infection pendant le temps de surveillance

Nombre de sites suivis \_\_\_\_ cathéter . . . . fistule native % séances : \_\_\_\_ incident . . . . manipulation hors dialyse

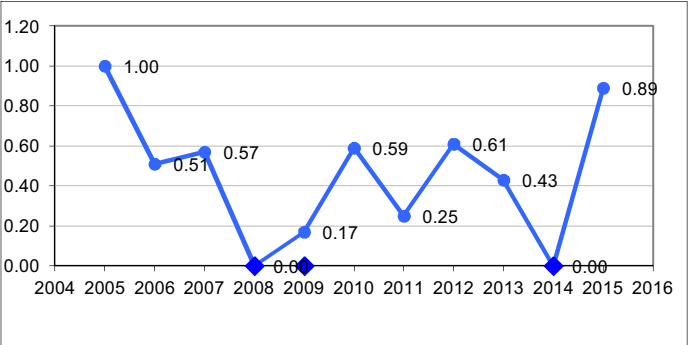
## Ratio Standardisés d'Infections Acquises (RSIA)



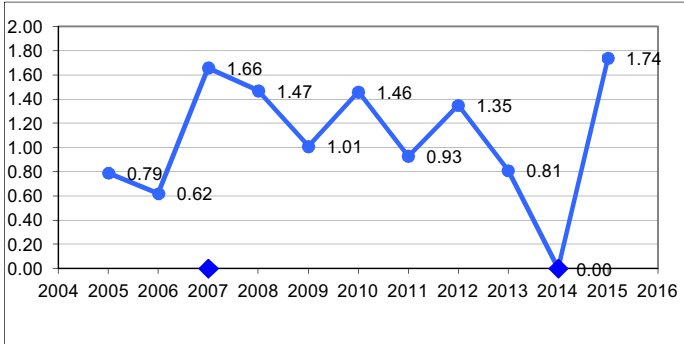
RSIA des IAV sur cathéters & fistules natives



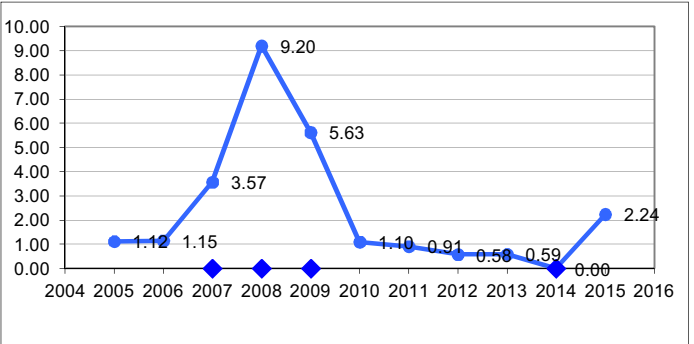
RSIA des IAV sur cathéters



RSIA des bactériémies



RSIA des bactériémies sur accès vasculaires





# DIALIN

## Surveillance des infections acquises en hémodialyse

RSIA =

$\frac{\text{Nb d'infections observées dans l'unité}}{\text{Nb d'infections qui seraient dénombrées si l'unité travaillait comme la totalité des unités du réseau}}$

A quoi ça sert ?

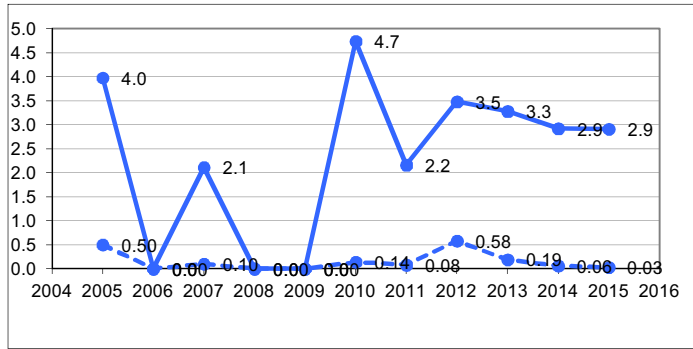
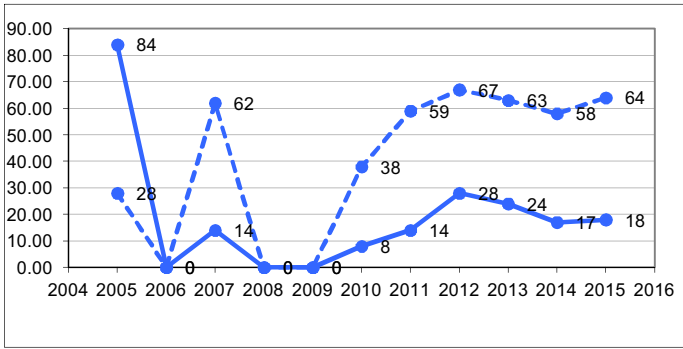
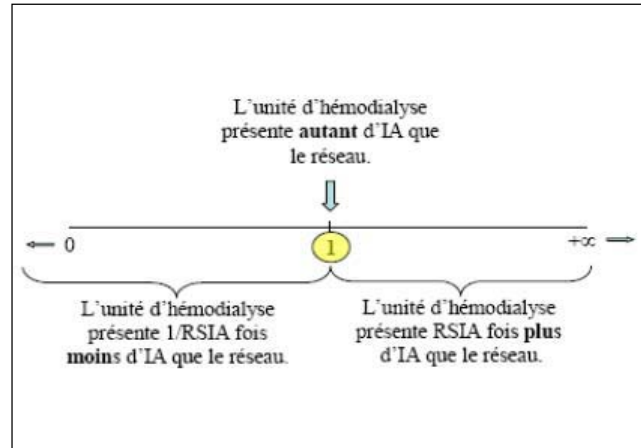
A se situer parmi les autres participants du réseau DIALIN en termes de qualité de prévention des infections acquises

IAV = Infections de Sites d'Accès

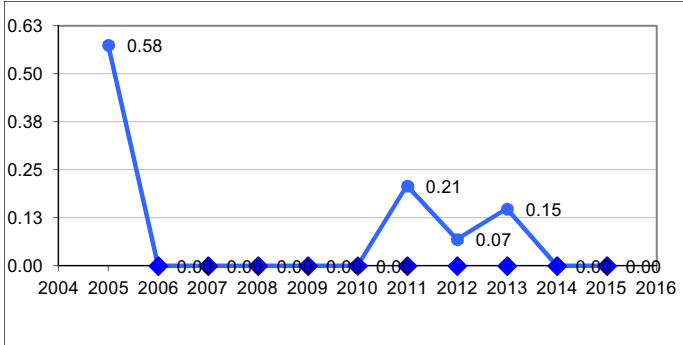
♦ sur l'axe des années : RSIA significativement différent de 1  
RSIA = 0 → l'unité n'a pas d'infection pendant le temps de surveillance

Nombre de sites suivis \_\_\_\_ cathéter . . . . fistule native % séances : \_\_\_\_ incident . . . . manipulation hors dialyse

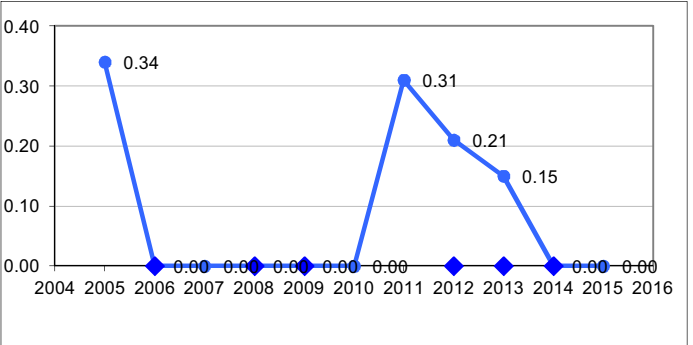
## Ratio Standardisés d'Infections Acquises (RSIA)



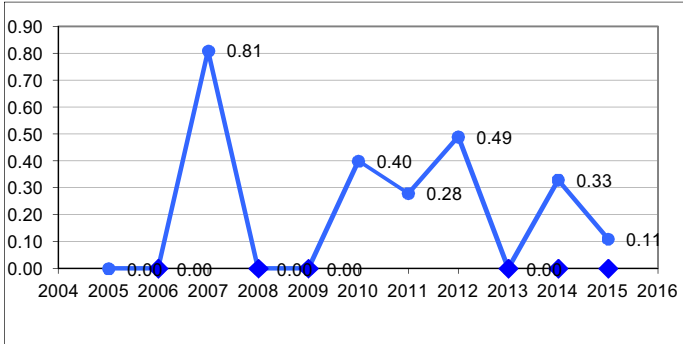
RSIA des IAV sur cathéters & fistules natives



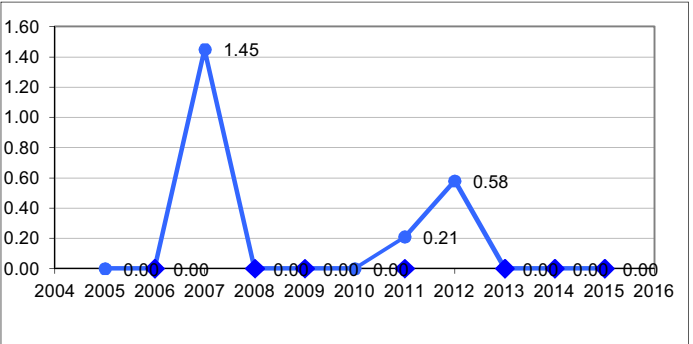
RSIA des IAV sur cathéters



RSIA des bactériémies



RSIA des bactériémies sur accès vasculaires





# DIALIN

## Surveillance des infections acquises en hémodialyse

RSIA =

$\frac{\text{Nb d'infections observées dans l'unité}}{\text{Nb d'infections qui seraient dénombrées si l'unité travaillait comme la totalité des unités du réseau}}$

A quoi ça sert ?

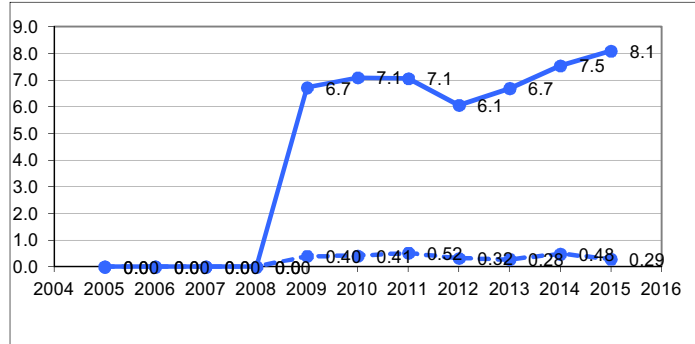
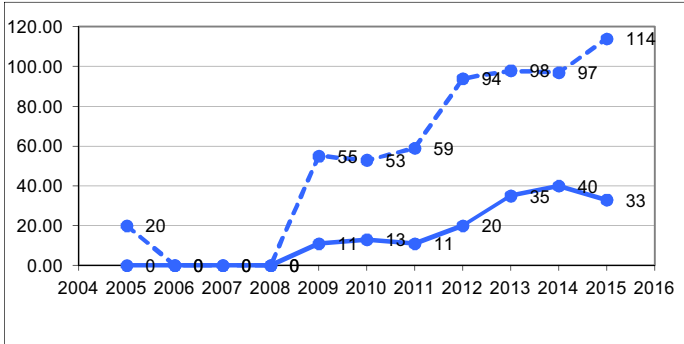
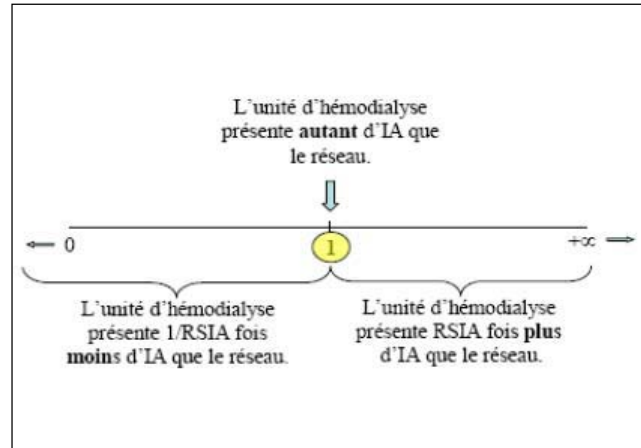
A se situer parmi les autres participants du réseau DIALIN en termes de qualité de prévention des infections acquises

IAV = Infections de Sites d'Accès

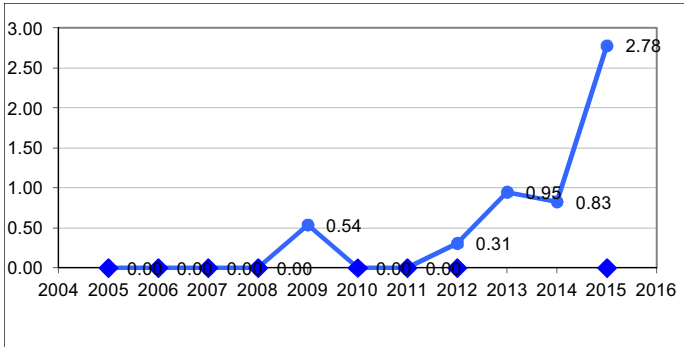
♦ sur l'axe des années : RSIA significativement différent de 1  
RSIA = 0 → l'unité n'a pas d'infection pendant le temps de surveillance

Nombre de sites suivis \_\_\_\_ cathéter . . . . fistule native % séances : \_\_\_\_ incident . . . . manipulation hors dialyse

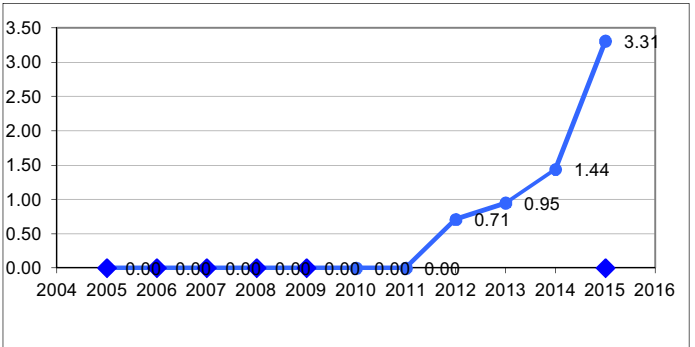
## Ratio Standardisés d'Infections Acquises (RSIA)



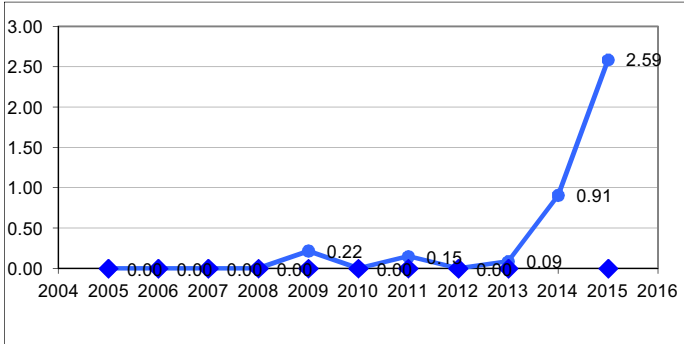
RSIA des IAV sur cathéters & fistules natives



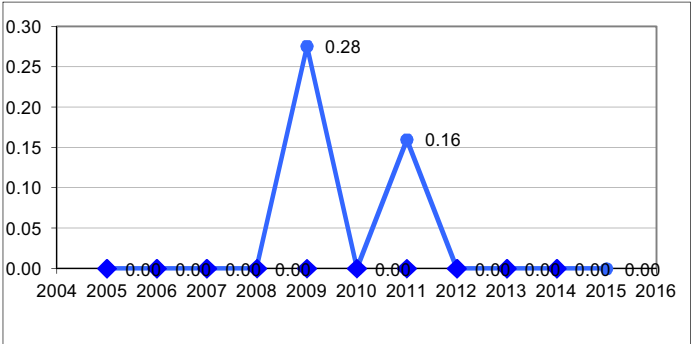
RSIA des IAV sur cathéters



RSIA des bactériémies



RSIA des bactériémies sur accès vasculaires





# DIALIN

## Surveillance des infections acquises en hémodialyse

RSIA =

$\frac{\text{Nb d'infections observées dans l'unité}}{\text{Nb d'infections qui seraient dénombrées si l'unité travaillait comme la totalité des unités du réseau}}$

A quoi ça sert ?

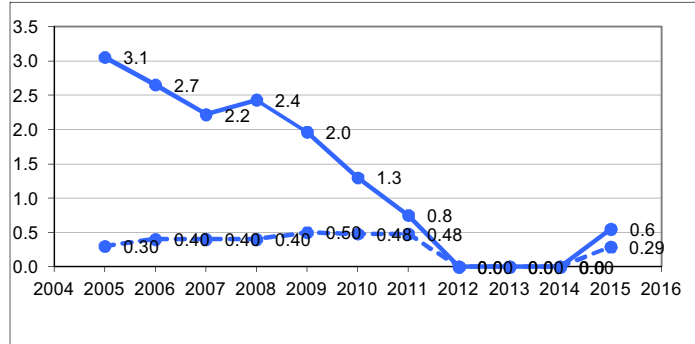
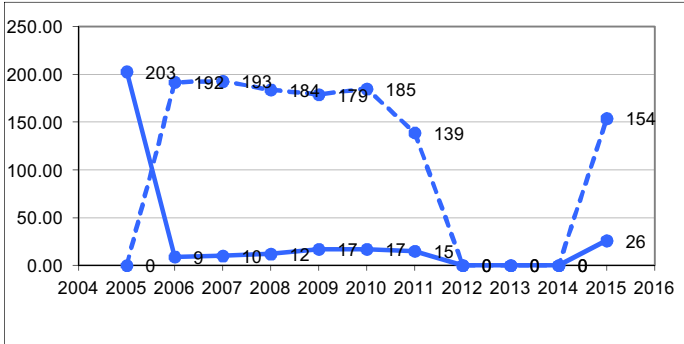
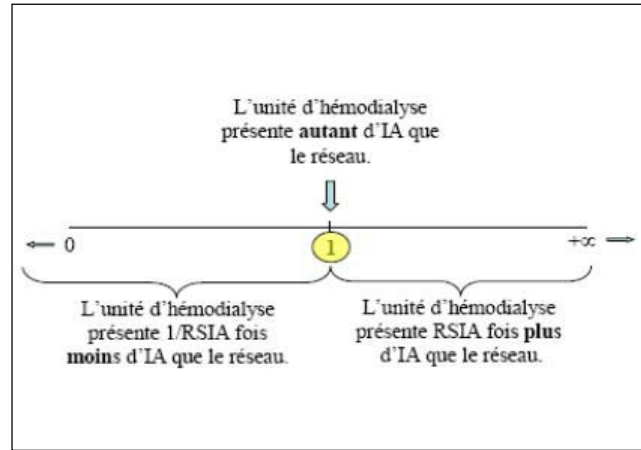
A se situer parmi les autres participants du réseau DIALIN en termes de qualité de prévention des infections acquises

IAV = Infections de Sites d'Accès

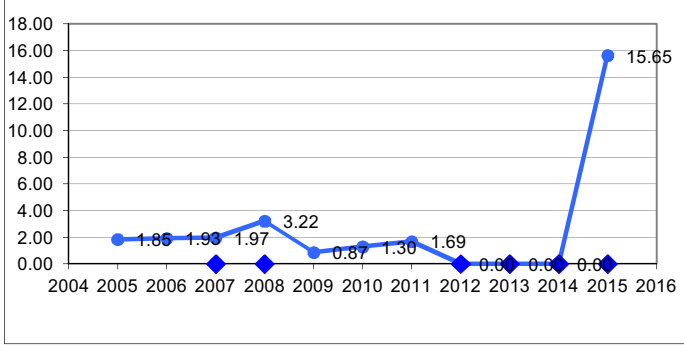
♦ sur l'axe des années : RSIA significativement différent de 1  
RSIA = 0 → l'unité n'a pas d'infection pendant le temps de surveillance

Nombre de sites suivis \_\_\_\_ cathéter . . . . fistule native % séances : \_\_\_\_ incident . . . . manipulation hors dialyse

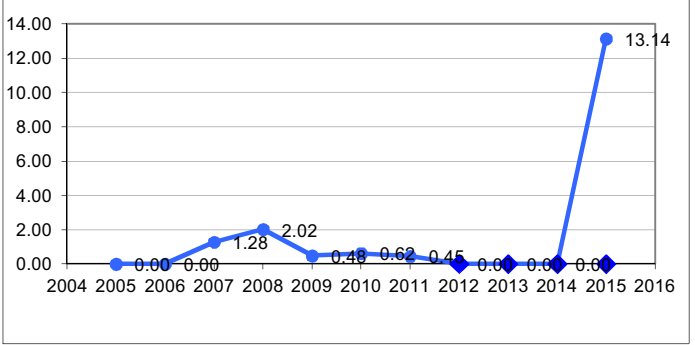
## Ratio Standardisés d'Infections Acquises (RSIA)



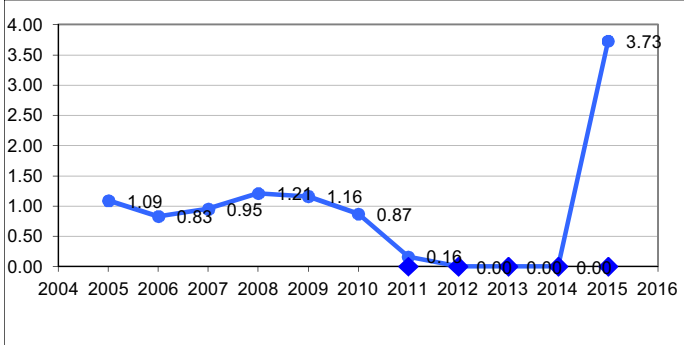
RSIA des IAV sur cathéters & fistules natives



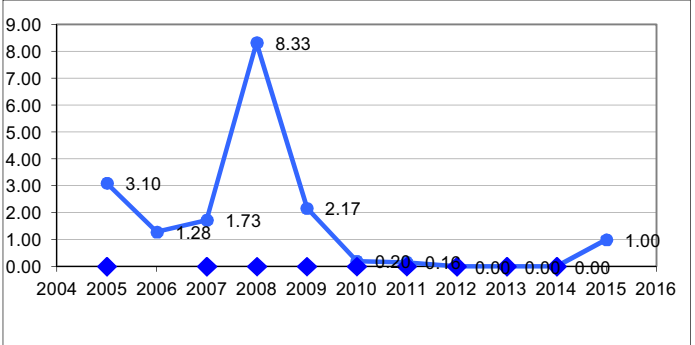
RSIA des IAV sur cathéters



RSIA des bactériémies



RSIA des bactériémies sur accès vasculaires





# DIALIN

## Surveillance des infections acquises en hémodialyse

RSIA =

$\frac{\text{Nb d'infections observées dans l'unité}}{\text{Nb d'infections qui seraient dénombrées si l'unité travaillait comme la totalité des unités du réseau}}$

A quoi ça sert ?

A se situer parmi les autres participants du réseau DIALIN en termes de qualité de prévention des infections acquises

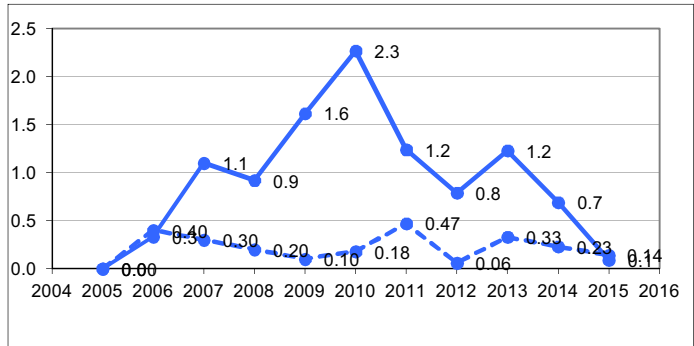
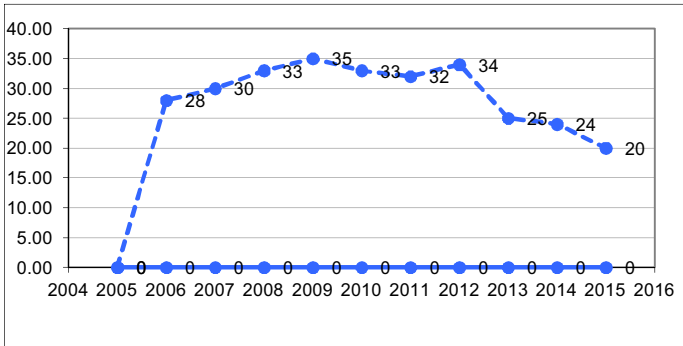
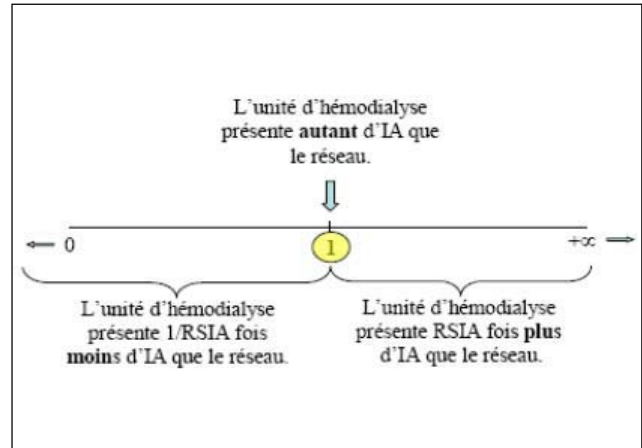
IAV = Infections de Sites d'Accès

♦ sur l'axe des années : RSIA significativement différent de 1

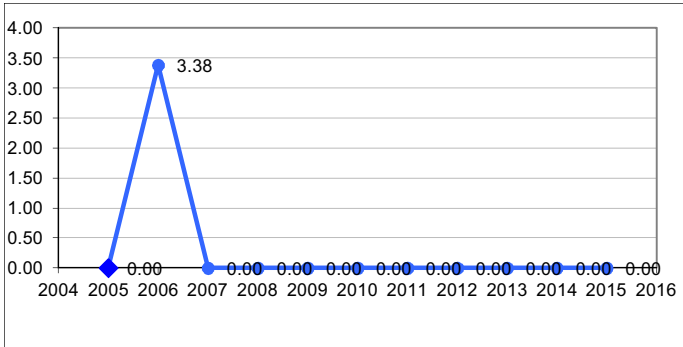
RSIA = 0 → l'unité n'a pas d'infection pendant le temps de surveillance

Nombre de sites suivis \_\_\_\_ cathéter . . . . fistule native % séances : \_\_\_\_ incident . . . . manipulation hors dialyse

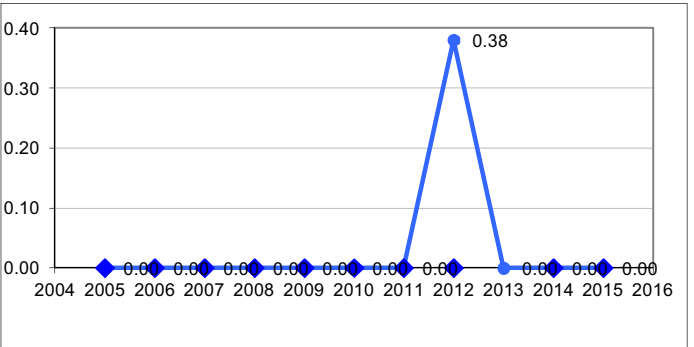
## Ratio Standardisés d'Infections Acquises (RSIA)



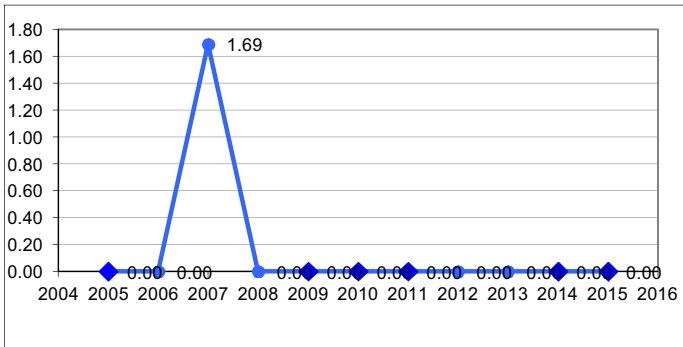
RSIA des IAV sur cathéters & fistules natives



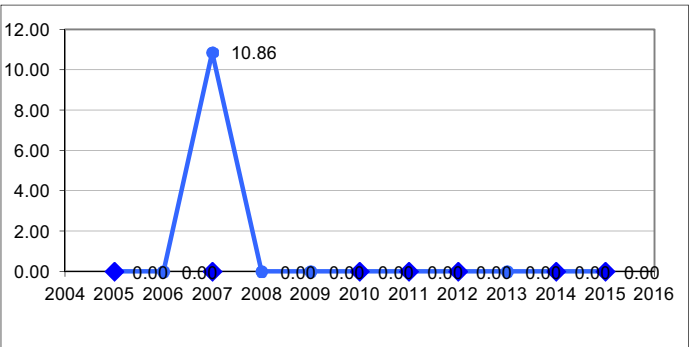
RSIA des IAV sur cathéters



RSIA des bactériémies



RSIA des bactériémies sur accès vasculaires





# DIALIN

## Surveillance des infections acquises en hémodialyse

RSIA =

$\frac{\text{Nb d'infections observées dans l'unité}}{\text{Nb d'infections qui seraient dénombrées si l'unité travaillait comme la totalité des unités du réseau}}$

A quoi ça sert ?

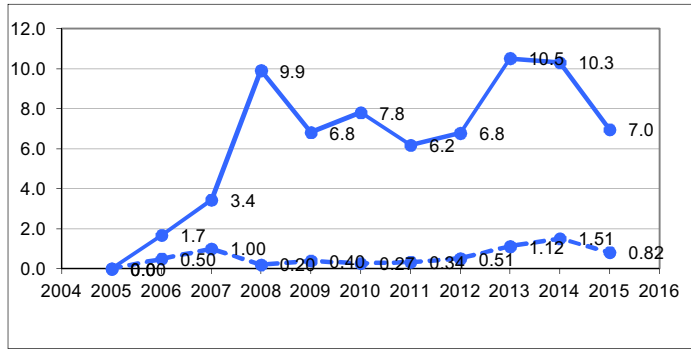
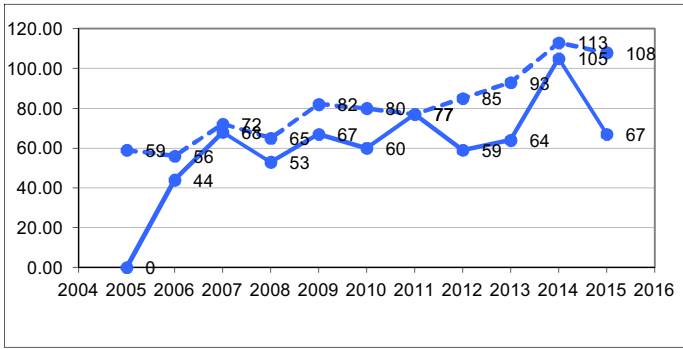
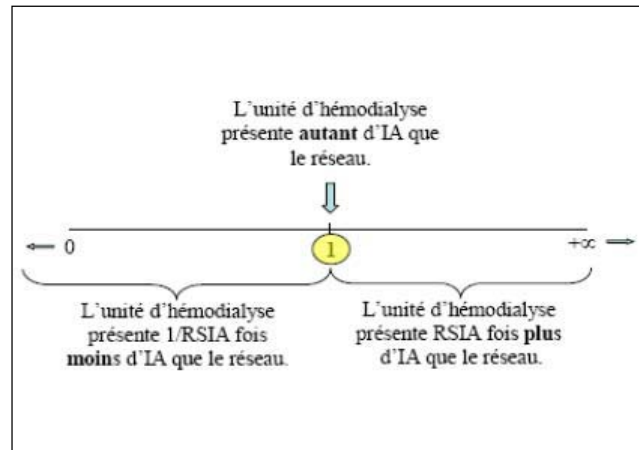
A se situer parmi les autres participants du réseau DIALIN en termes de qualité de prévention des infections acquises

IAV = Infections de Sites d'Accès

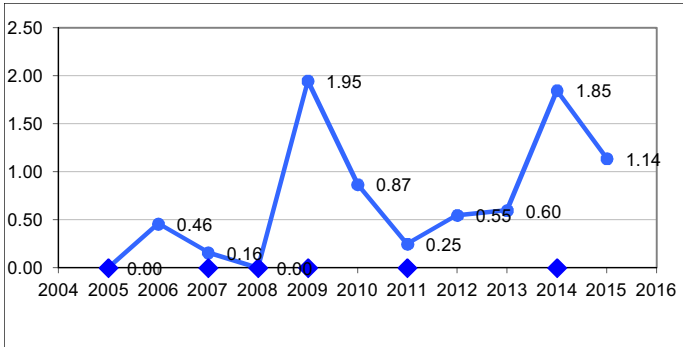
♦ sur l'axe des années : RSIA significativement différent de 1  
RSIA = 0 → l'unité n'a pas d'infection pendant le temps de surveillance

Nombre de sites suivis \_\_\_\_ cathéter . . . . fistule native % séances : \_\_\_\_ incident . . . . manipulation hors dialyse

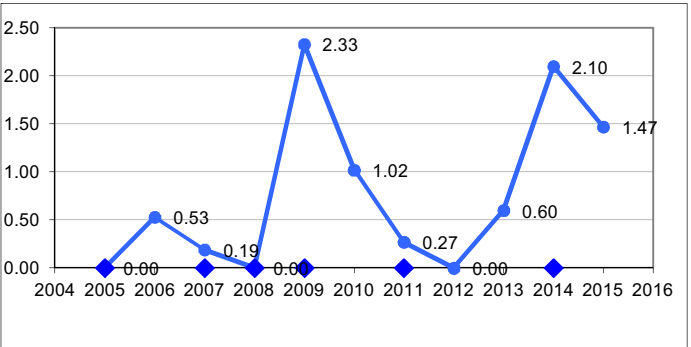
## Ratio Standardisés d'Infections Acquises (RSIA)



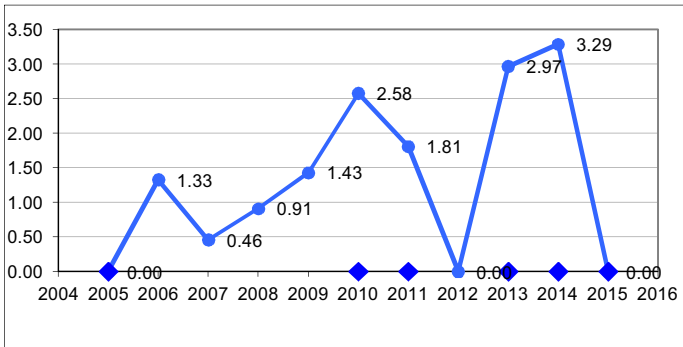
RSIA des IAV sur cathéters & fistules natives



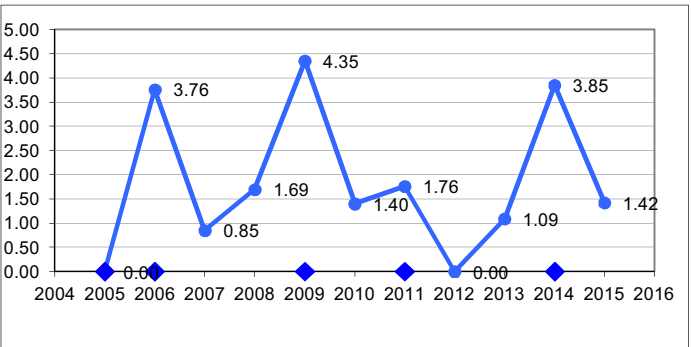
RSIA des IAV sur cathéters



RSIA des bactériémies



RSIA des bactériémies sur accès vasculaires







# DIALIN

## Surveillance des infections acquises en hémodialyse

RSIA =

$\frac{\text{Nb d'infections observées dans l'unité}}{\text{Nb d'infections qui seraient dénombrées si l'unité travaillait comme la totalité des unités du réseau}}$

A quoi ça sert ?

A se situer parmi les autres participants du réseau DIALIN en termes de qualité de prévention des infections acquises

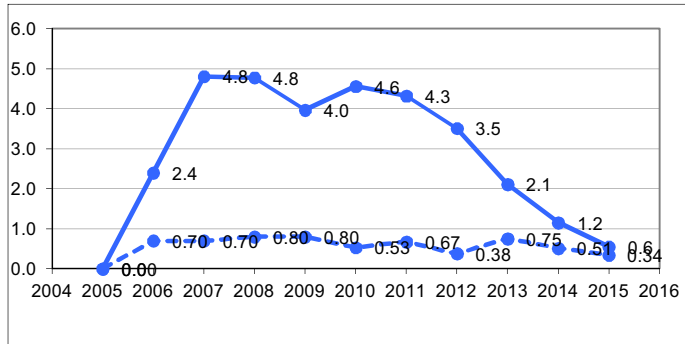
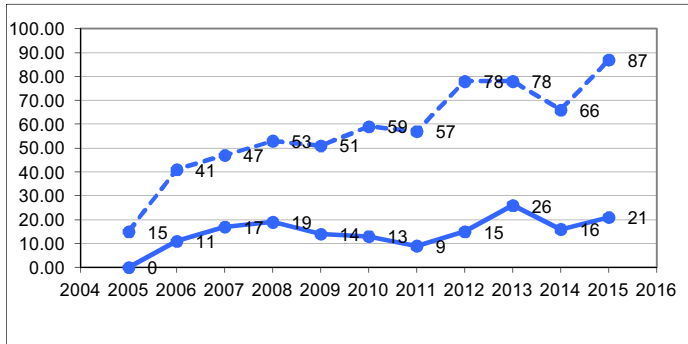
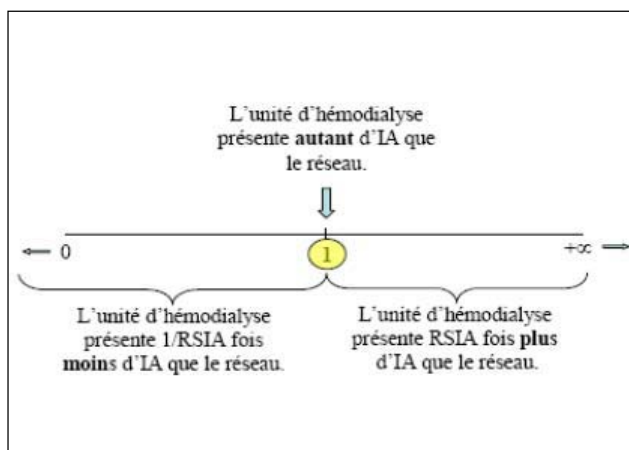
IAV = Infections de Sites d'Accès

♦ sur l'axe des années : RSIA significativement différent de 1

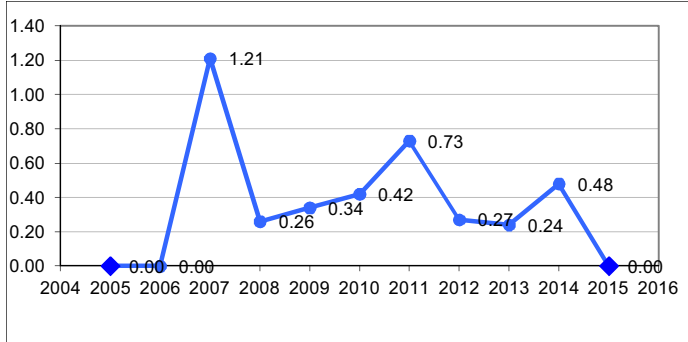
RSIA = 0 → l'unité n'a pas d'infection pendant le temps de surveillance

Nombre de sites suivis \_\_\_\_ cathéter . . . . fistule native % séances : \_\_\_\_ incident . . . . manipulation hors dialyse

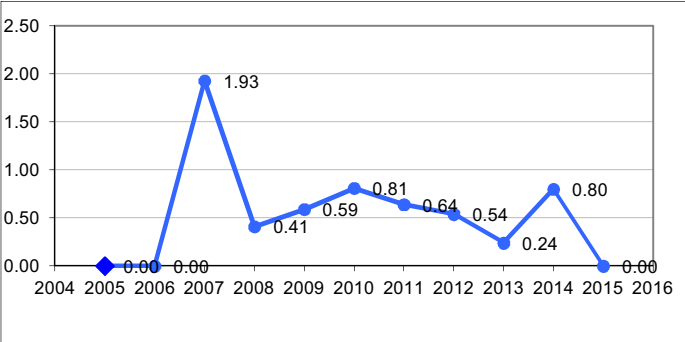
## Ratio Standardisés d'Infections Acquises (RSIA)



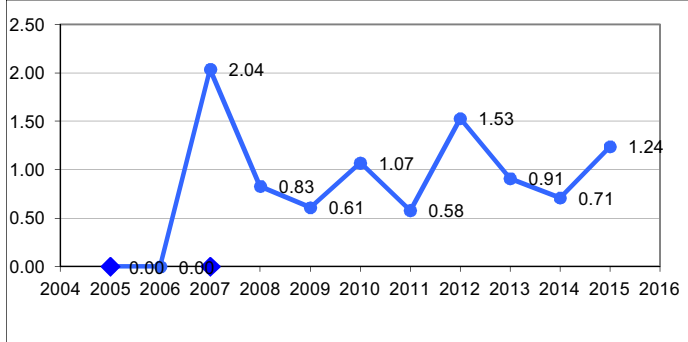
RSIA des IAV sur cathéters & fistules natives



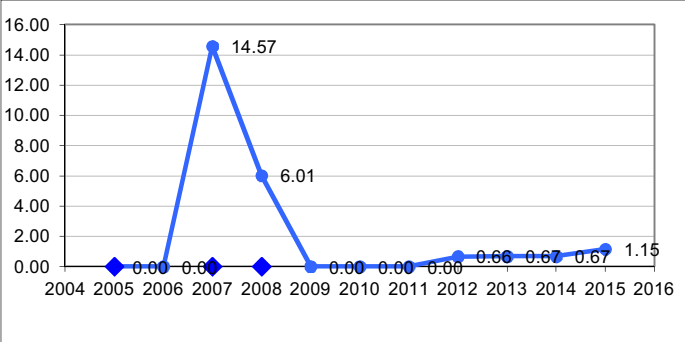
RSIA des IAV sur cathéters



RSIA des bactériémies



RSIA des bactériémies sur accès vasculaires





# DIALIN

## Surveillance des infections acquises en hémodialyse

RSIA =

$\frac{\text{Nb d'infections observées dans l'unité}}{\text{Nb d'infections qui seraient dénombrées si l'unité travaillait comme la totalité des unités du réseau}}$

A quoi ça sert ?

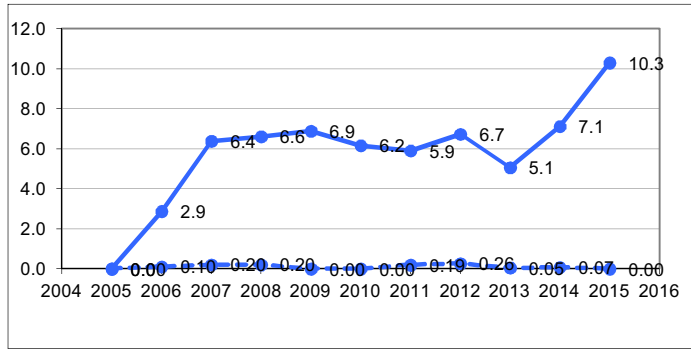
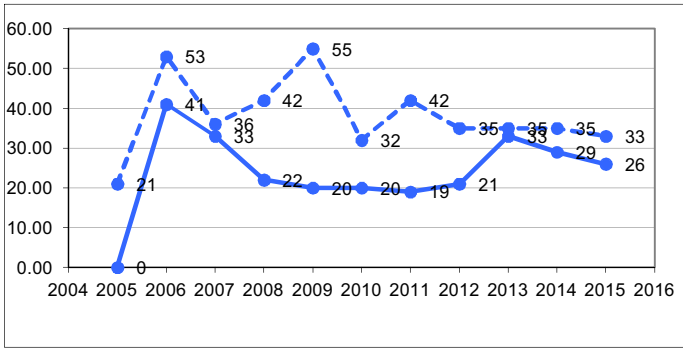
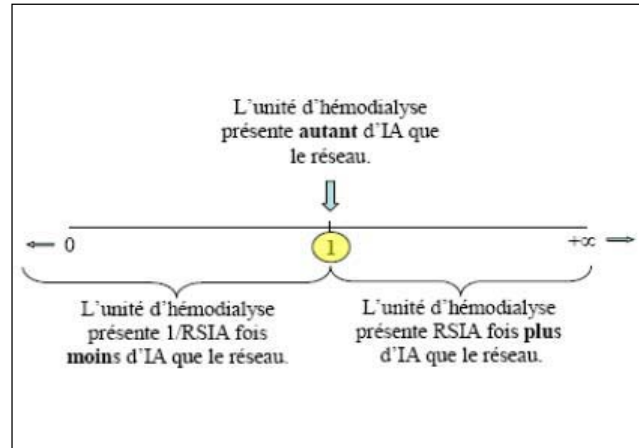
A se situer parmi les autres participants du réseau DIALIN en termes de qualité de prévention des infections acquises

IAV = Infections de Sites d'Accès

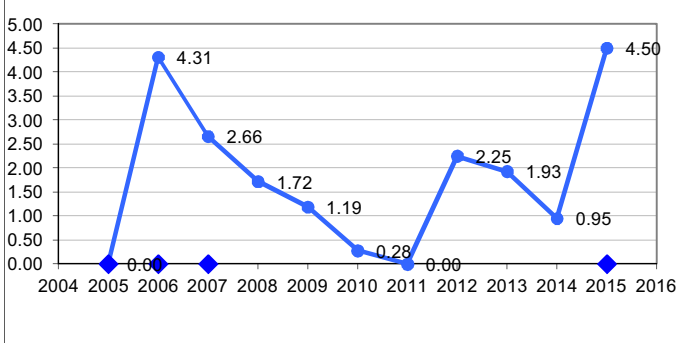
♦ sur l'axe des années : RSIA significativement différent de 1  
RSIA = 0 → l'unité n'a pas d'infection pendant le temps de surveillance

Nombre de sites suivis \_\_\_\_ cathéter . . . . fistule native % séances : \_\_\_\_ incident . . . . manipulation hors dialyse

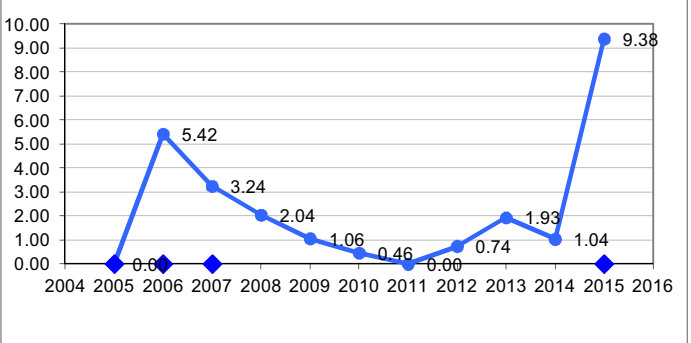
## Ratio Standardisés d'Infections Acquises (RSIA)



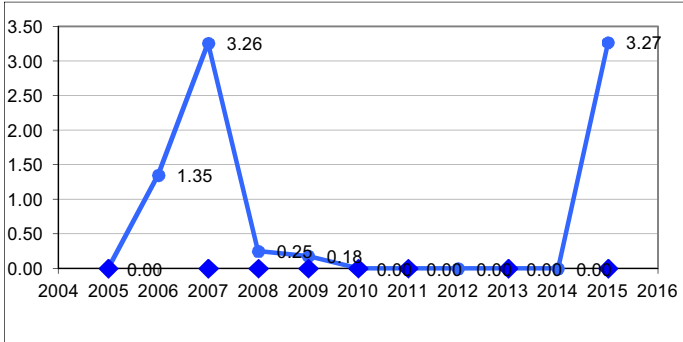
RSIA des IAV sur cathéters & fistules natives



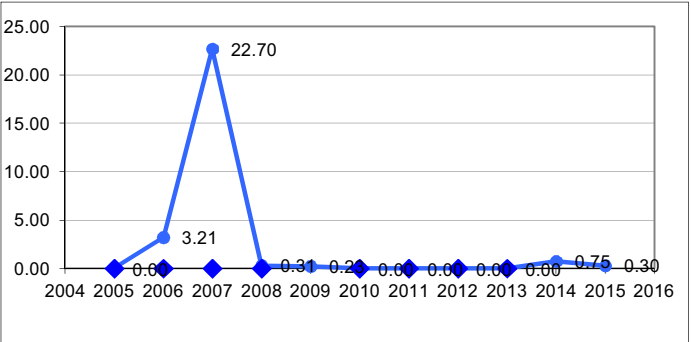
RSIA des IAV sur cathéters



RSIA des bactériémies



RSIA des bactériémies sur accès vasculaires





# DIALIN

## Surveillance des infections acquises en hémodialyse

RSIA =

$\frac{\text{Nb d'infections observées dans l'unité}}{\text{Nb d'infections qui seraient dénombrées si l'unité travaillait comme la totalité des unités du réseau}}$

A quoi ça sert ?

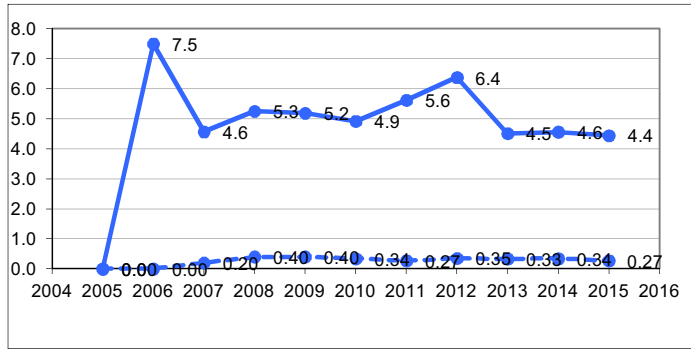
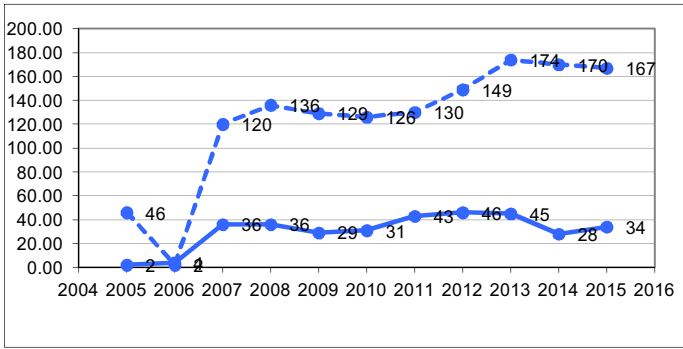
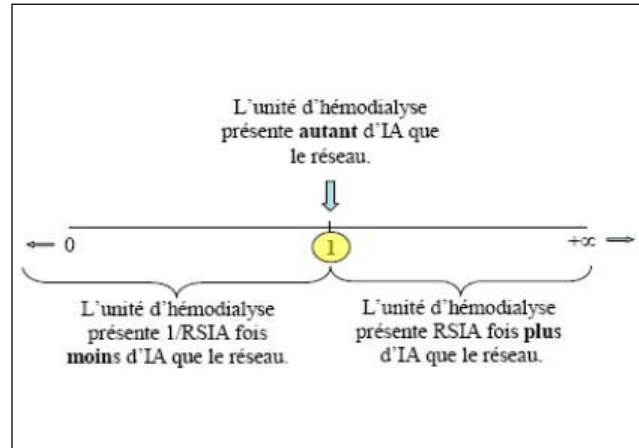
A se situer parmi les autres participants du réseau DIALIN en termes de qualité de prévention des infections acquises

IAV = Infections de Sites d'Accès

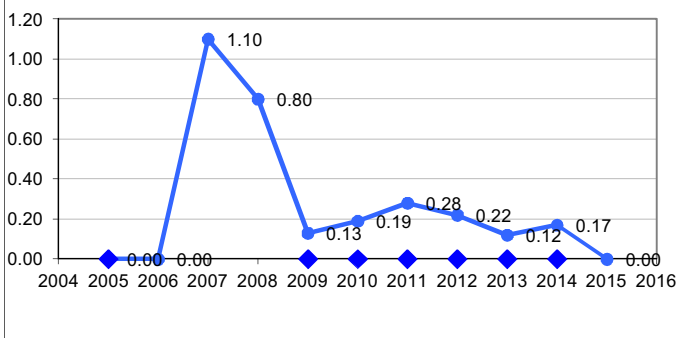
♦ sur l'axe des années : RSIA significativement différent de 1  
RSIA = 0 → l'unité n'a pas d'infection pendant le temps de surveillance

Nombre de sites suivis \_\_\_\_ cathéter . . . . fistule native % séances : \_\_\_\_ incident . . . . manipulation hors dialyse

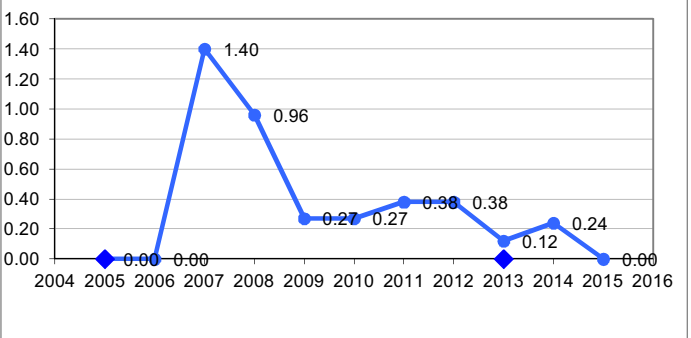
## Ratio Standardisés d'Infections Acquises (RSIA)



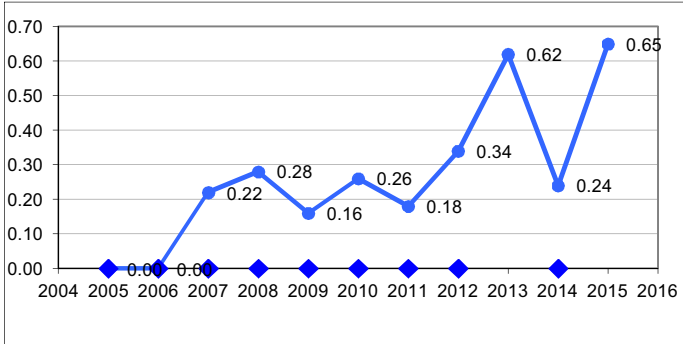
RSIA des IAV sur cathéters & fistules natives



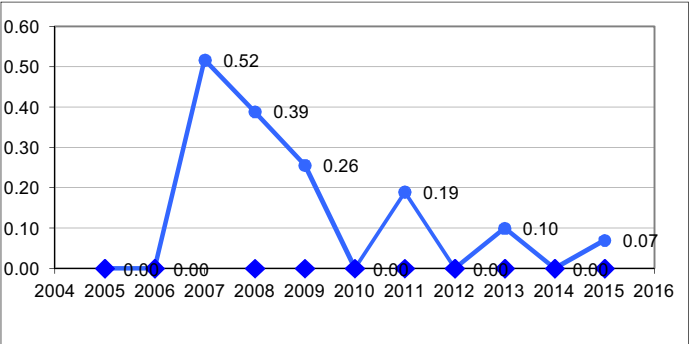
RSIA des IAV sur cathéters



RSIA des bactériémies



RSIA des bactériémies sur accès vasculaires





# DIALIN

## Surveillance des infections acquises en hémodialyse

RSIA =

$\frac{\text{Nb d'infections observées dans l'unité}}{\text{Nb d'infections qui seraient dénombrées si l'unité travaillait comme la totalité des unités du réseau}}$

A quoi ça sert ?

A se situer parmi les autres participants du réseau DIALIN en termes de qualité de prévention des infections acquises

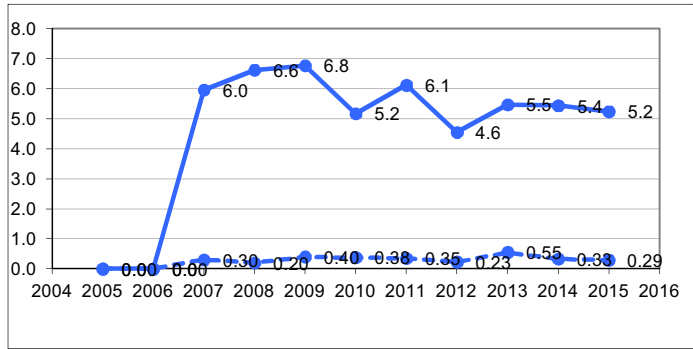
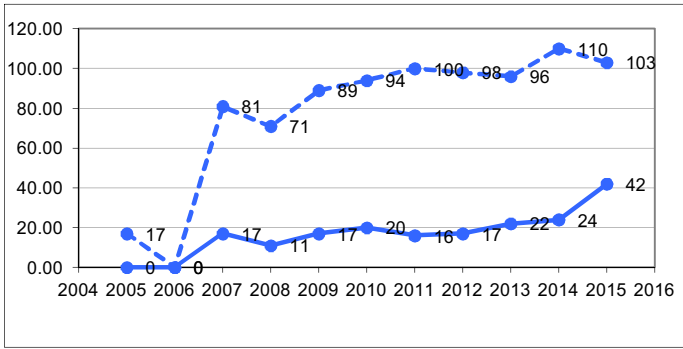
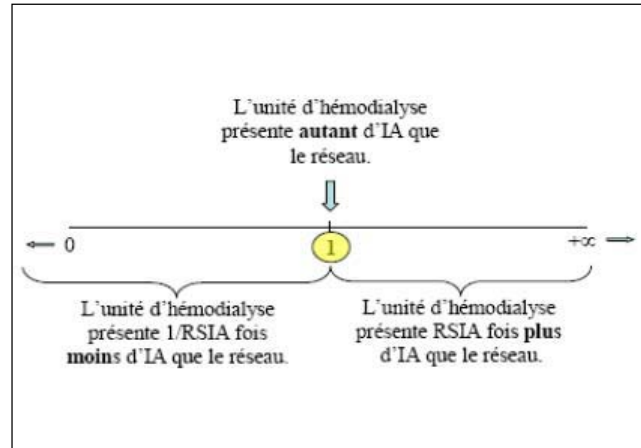
IAV = Infections de Sites d'Accès

♦ sur l'axe des années : RSIA significativement différent de 1

RSIA = 0 → l'unité n'a pas d'infection pendant le temps de surveillance

Nombre de sites suivis \_\_\_\_ cathéter . . . . fistule native % séances : \_\_\_\_ incident . . . . manipulation hors dialyse

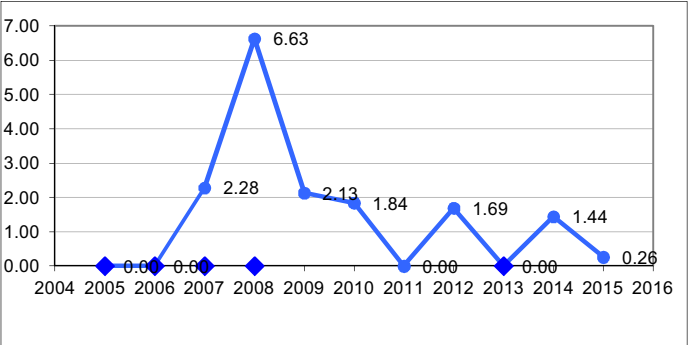
## Ratio Standardisés d'Infections Acquises (RSIA)



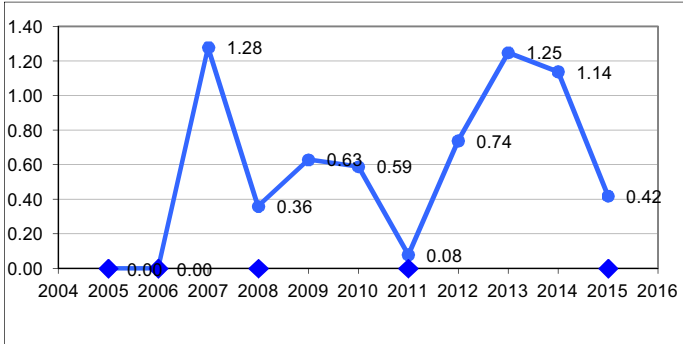
RSIA des IAV sur cathéters & fistules natives



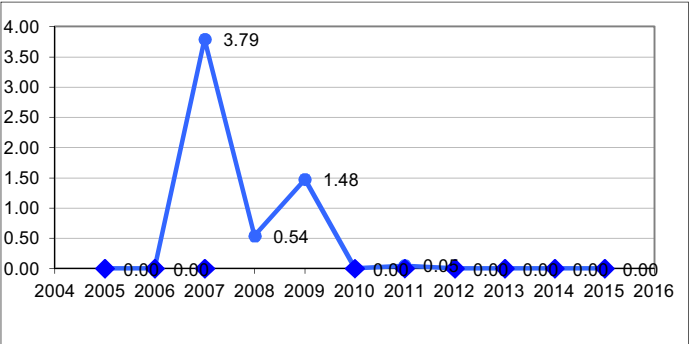
RSIA des IAV sur cathéters



RSIA des bactériémies



RSIA des bactériémies sur accès vasculaires





# DIALIN

## Surveillance des infections acquises en hémodialyse

RSIA =

$\frac{\text{Nb d'infections observées dans l'unité}}{\text{Nb d'infections qui seraient dénombrées si l'unité travaillait comme la totalité des unités du réseau}}$

A quoi ça sert ?

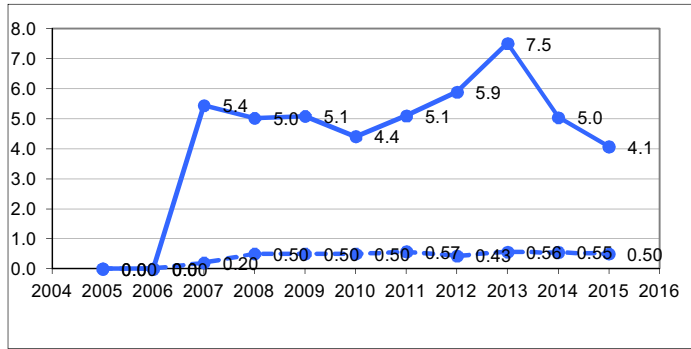
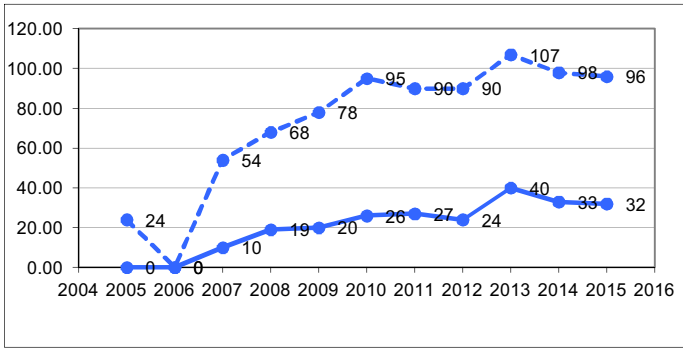
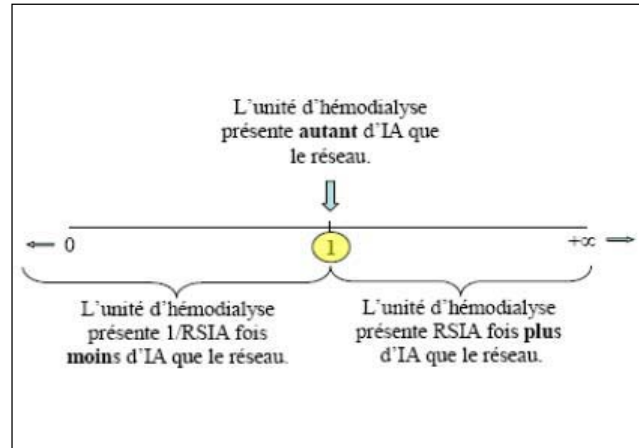
A se situer parmi les autres participants du réseau DIALIN en termes de qualité de prévention des infections acquises

IAV = Infections de Sites d'Accès

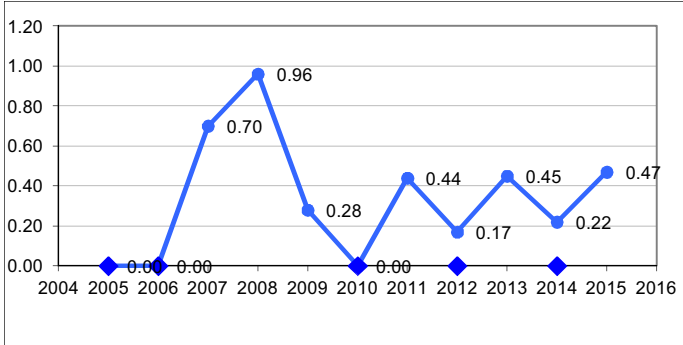
♦ sur l'axe des années : RSIA significativement différent de 1  
RSIA = 0 → l'unité n'a pas d'infection pendant le temps de surveillance

Nombre de sites suivis \_\_\_\_ cathéter . . . . fistule native % séances : \_\_\_\_ incident . . . . manipulation hors dialyse

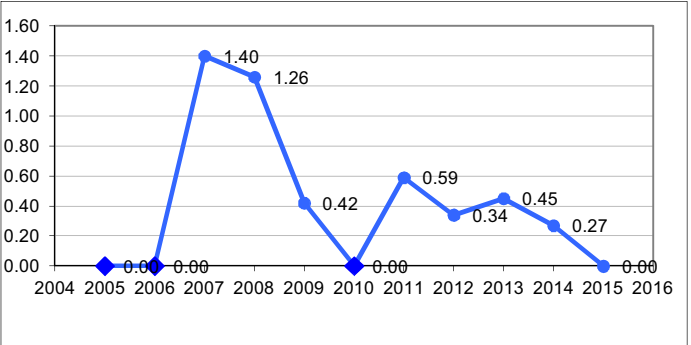
## Ratios Standardisés d'Infections Acquises (RSIA)



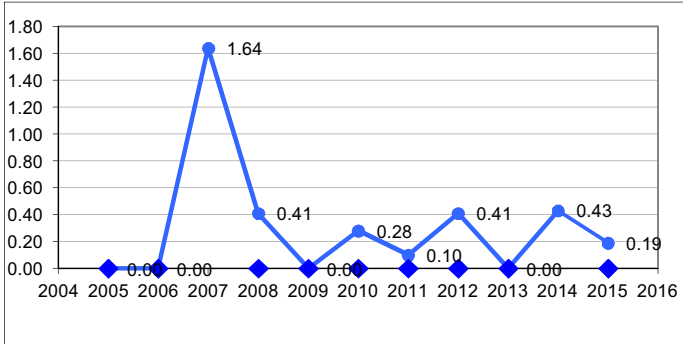
RSIA des IAV sur cathéters & fistules natives



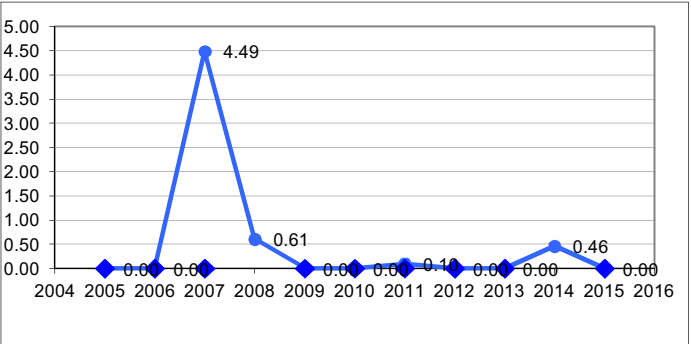
RSIA des IAV sur cathéters



RSIA des bactériémies



RSIA des bactériémies sur accès vasculaires





# DIALIN

## Surveillance des infections acquises en hémodialyse

RSIA =

$\frac{\text{Nb d'infections observées dans l'unité}}{\text{Nb d'infections qui seraient dénombrées si l'unité travaillait comme la totalité des unités du réseau}}$

A quoi ça sert ?

A se situer parmi les autres participants du réseau DIALIN en termes de qualité de prévention des infections acquises

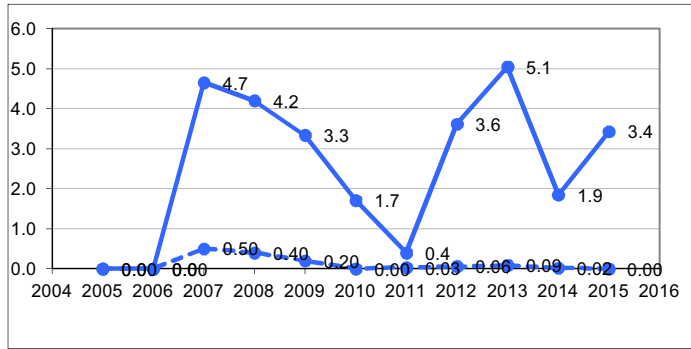
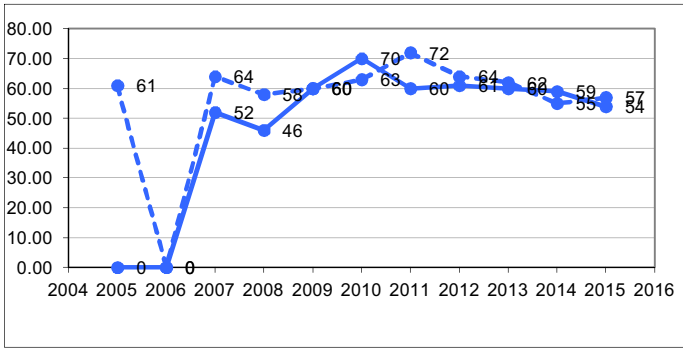
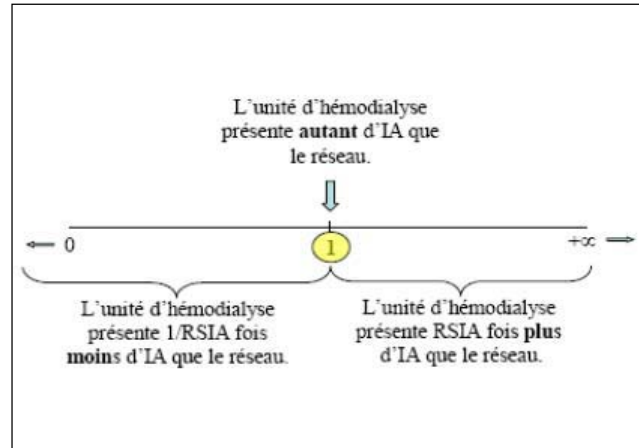
IAV = Infections de Sites d'Accès

♦ sur l'axe des années : RSIA significativement différent de 1

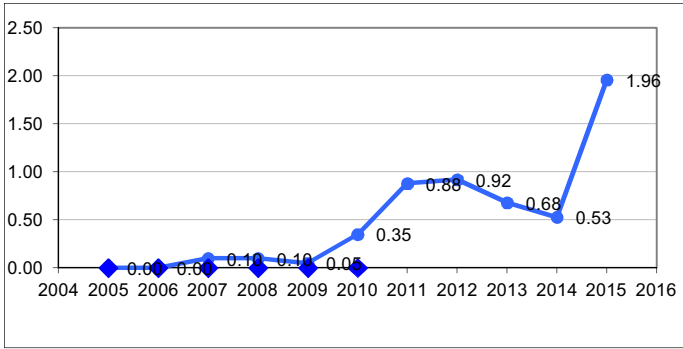
RSIA = 0 → l'unité n'a pas d'infection pendant le temps de surveillance

Nombre de sites suivis \_\_\_\_ cathéter . . . . fistule native % séances : \_\_\_\_ incident . . . . manipulation hors dialyse

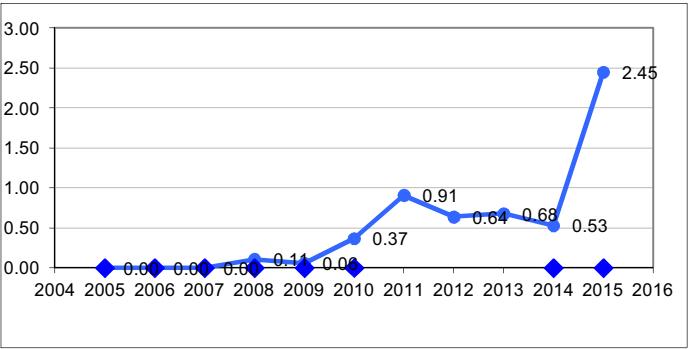
## Ratio Standardisés d'Infections Acquises (RSIA)



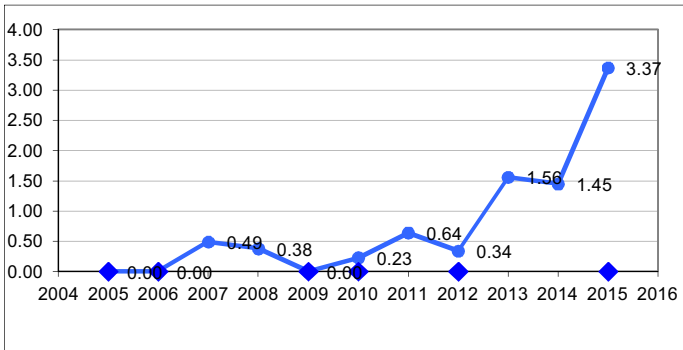
RSIA des IAV sur cathéters & fistules natives



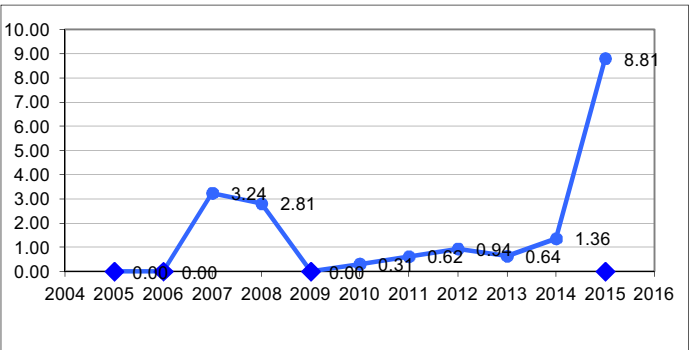
RSIA des IAV sur cathéters



RSIA des bactériémies



RSIA des bactériémies sur accès vasculaires





# DIALIN

## Surveillance des infections acquises en hémodialyse

RSIA =

$\frac{\text{Nb d'infections observées dans l'unité}}{\text{Nb d'infections qui seraient dénombrées si l'unité travaillait comme la totalité des unités du réseau}}$

A quoi ça sert ?

A se situer parmi les autres participants du réseau DIALIN en termes de qualité de prévention des infections acquises

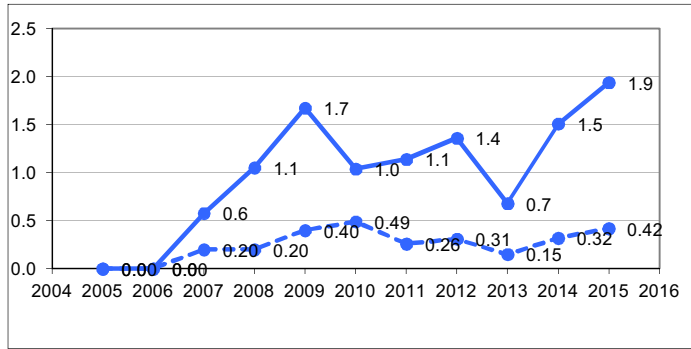
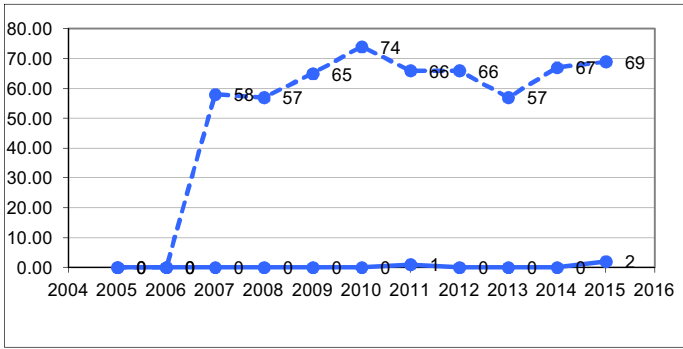
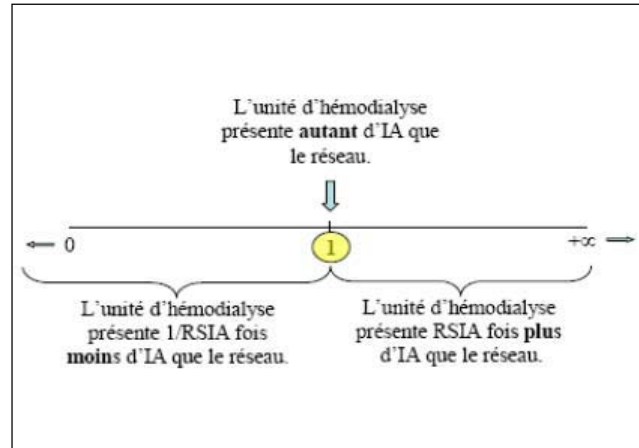
IAV = Infections de Sites d'Accès

♦ sur l'axe des années : RSIA significativement différent de 1

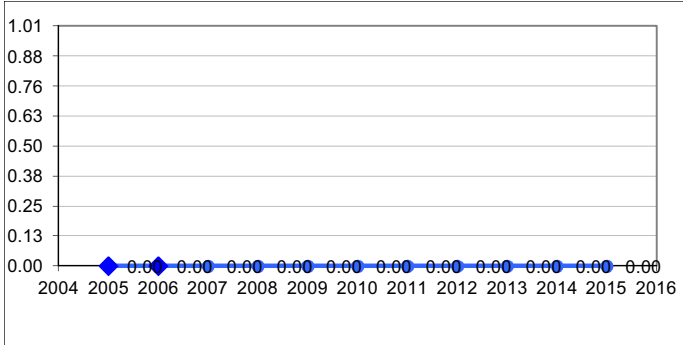
RSIA = 0 → l'unité n'a pas d'infection pendant le temps de surveillance

Nombre de sites suivis \_\_\_\_ cathéter . . . . fistule native % séances : \_\_\_\_ incident . . . . manipulation hors dialyse

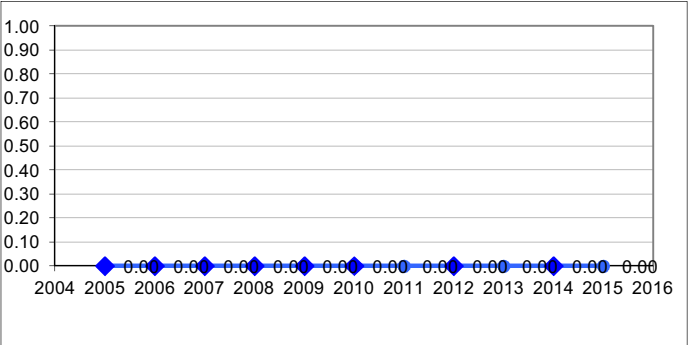
## Ratio Standardisés d'Infections Acquises (RSIA)



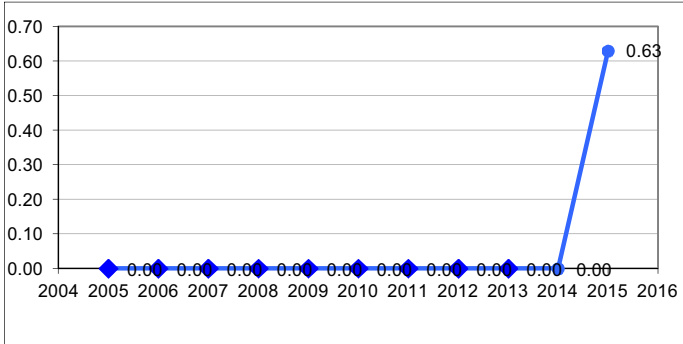
RSIA des IAV sur cathéters & fistules natives



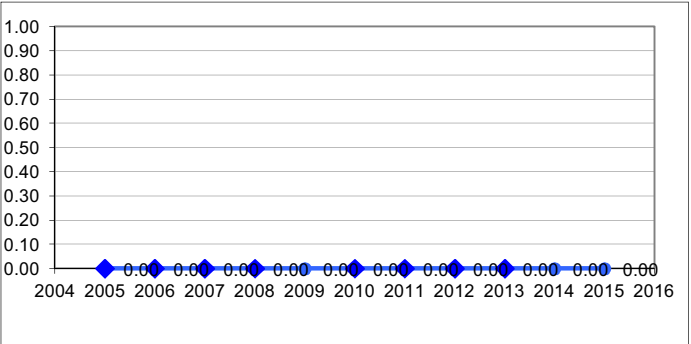
RSIA des IAV sur cathéters



RSIA des bactériémies



RSIA des bactériémies sur accès vasculaires







# DIALIN

## Surveillance des infections acquises en hémodialyse

RSIA =

$\frac{\text{Nb d'infections observées dans l'unité}}{\text{Nb d'infections qui seraient dénombrées si l'unité travaillait comme la totalité des unités du réseau}}$

A quoi ça sert ?

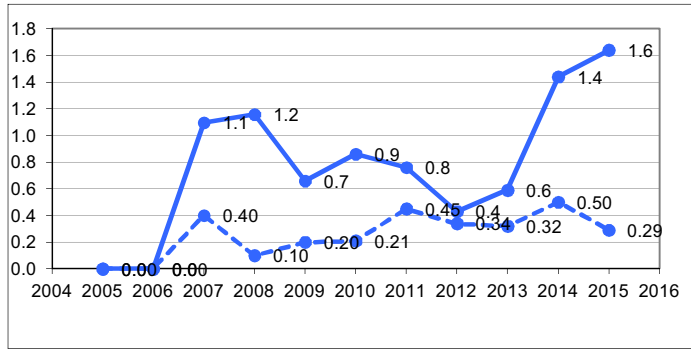
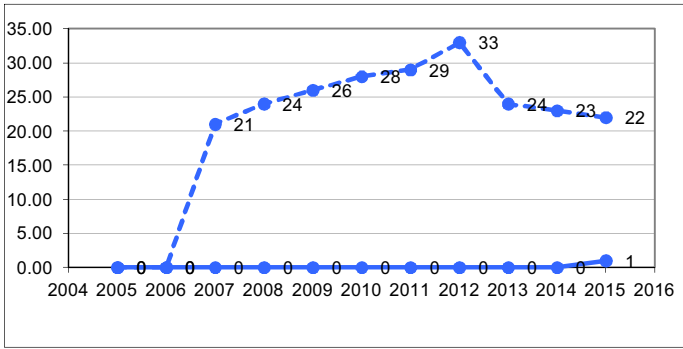
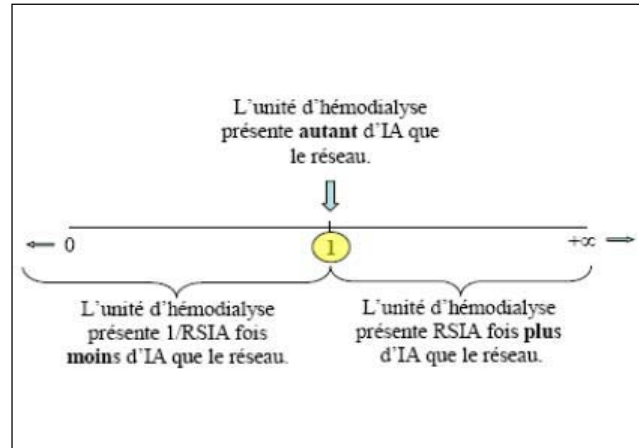
A se situer parmi les autres participants du réseau DIALIN en termes de qualité de prévention des infections acquises

IAV = Infections de Sites d'Accès

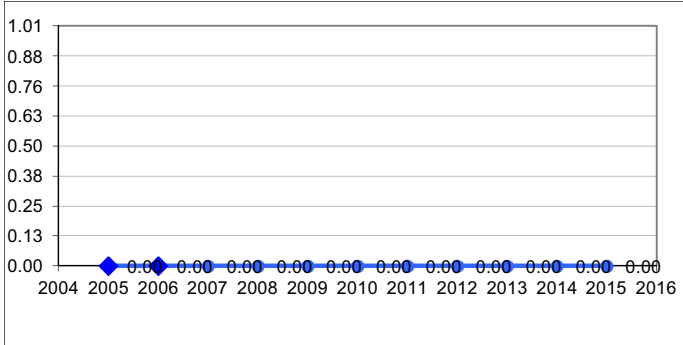
♦ sur l'axe des années : RSIA significativement différent de 1  
RSIA = 0 → l'unité n'a pas d'infection pendant le temps de surveillance

Nombre de sites suivis \_\_\_\_ cathéter . . . . fistule native % séances : \_\_\_\_ incident . . . . manipulation hors dialyse

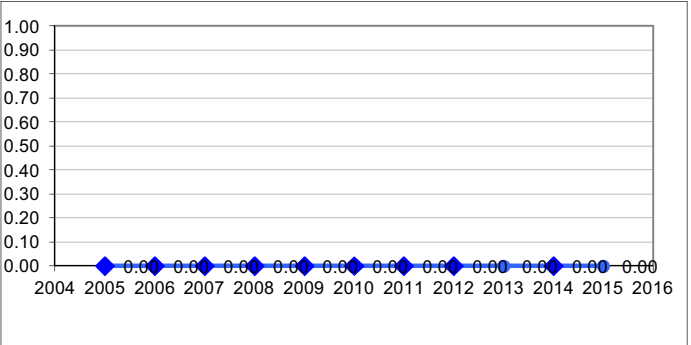
## Ratio Standardisés d'Infections Acquises (RSIA)



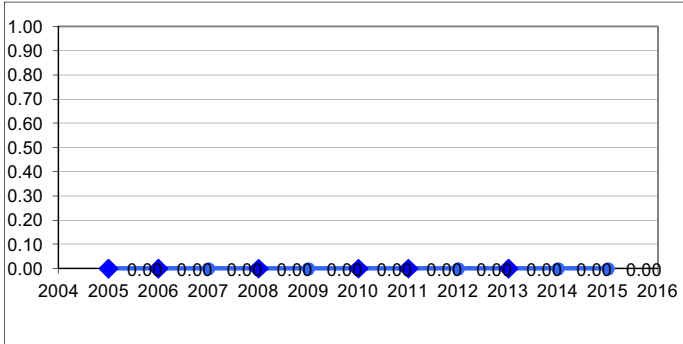
RSIA des IAV sur cathéters & fistules natives



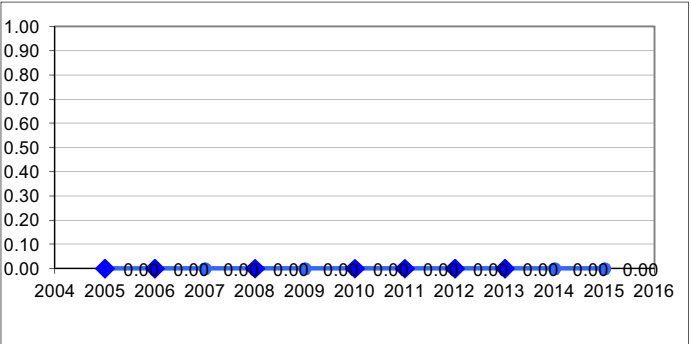
RSIA des IAV sur cathéters



RSIA des bactériémies



RSIA des bactériémies sur accès vasculaires







# DIALIN

## Surveillance des infections acquises en hémodialyse

RSIA =

$\frac{\text{Nb d'infections observées dans l'unité}}{\text{Nb d'infections qui seraient dénombrées si l'unité travaillait comme la totalité des unités du réseau}}$

A quoi ça sert ?

A se situer parmi les autres participants du réseau DIALIN en termes de qualité de prévention des infections acquises

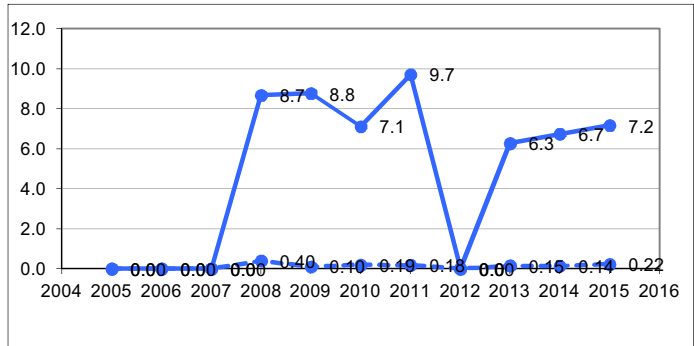
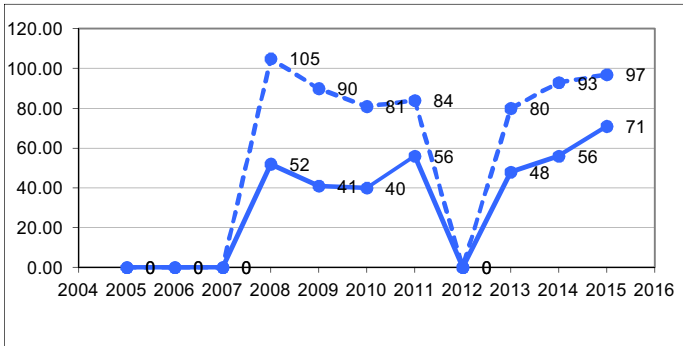
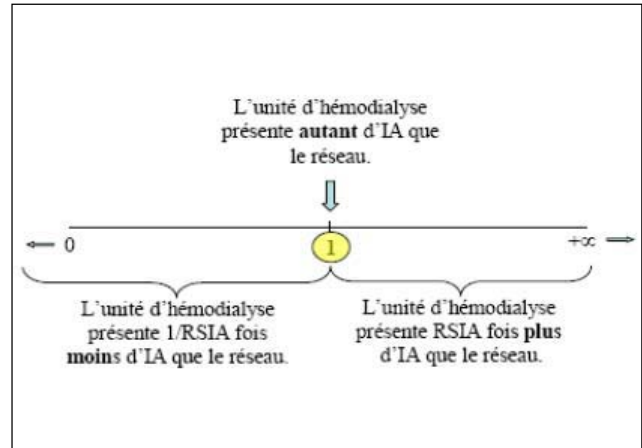
IAV = Infections de Sites d'Accès

♦ sur l'axe des années : RSIA significativement différent de 1

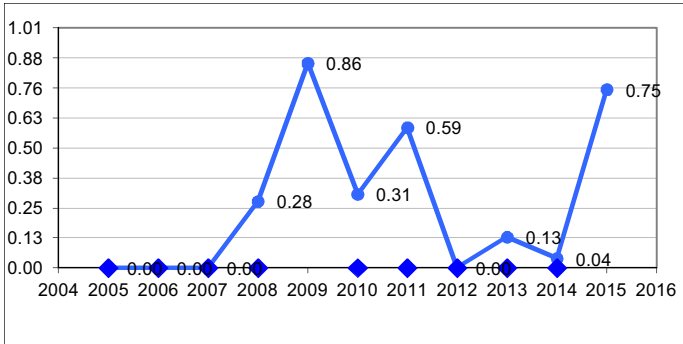
RSIA = 0 → l'unité n'a pas d'infection pendant le temps de surveillance

Nombre de sites suivis \_\_\_\_ cathéter . . . . fistule native % séances : \_\_\_\_ incident . . . . manipulation hors dialyse

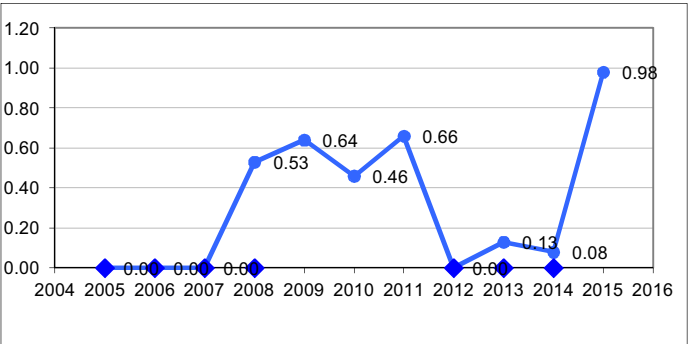
## Ratio Standardisés d'Infections Acquises (RSIA)



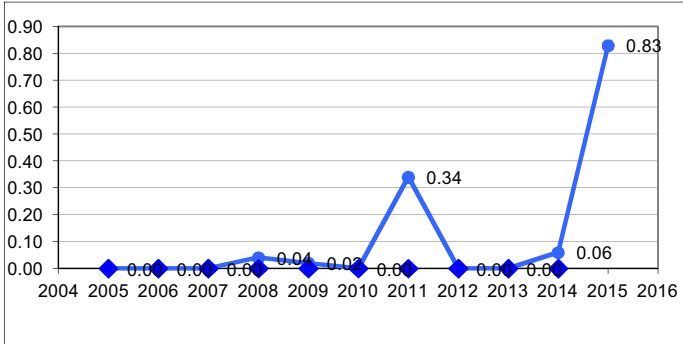
RSIA des IAV sur cathéters & fistules natives



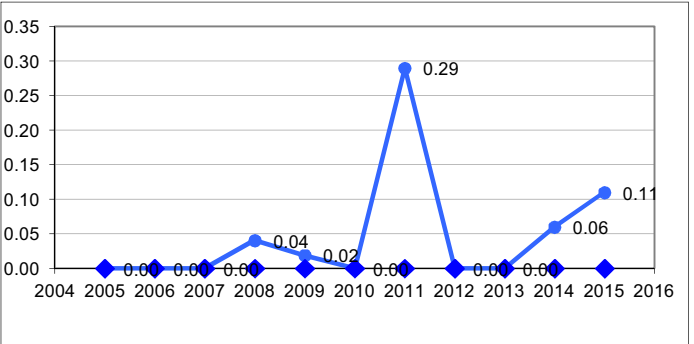
RSIA des IAV sur cathéters



RSIA des bactériémies



RSIA des bactériémies sur accès vasculaires





# DIALIN

## Surveillance des infections acquises en hémodialyse

RSIA =

$\frac{\text{Nb d'infections observées dans l'unité}}{\text{Nb d'infections qui seraient dénombrées si l'unité travaillait comme la totalité des unités du réseau}}$

A quoi ça sert ?

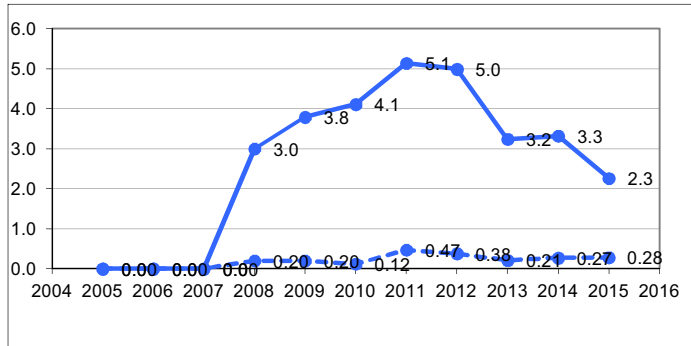
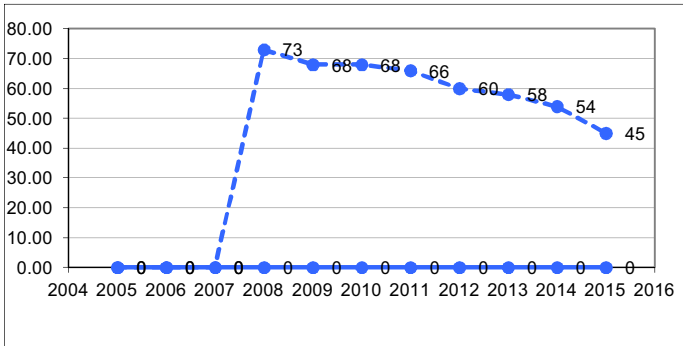
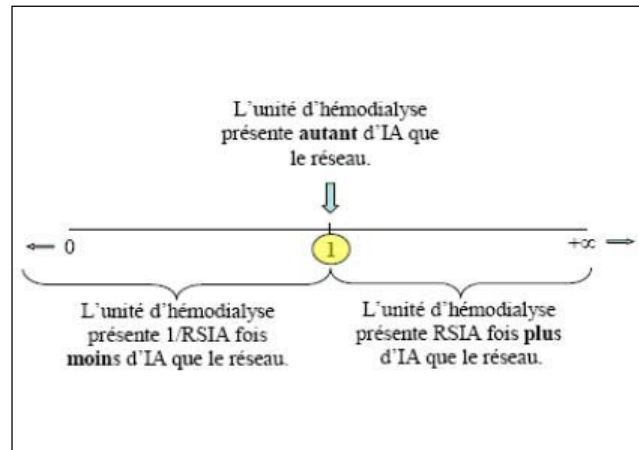
A se situer parmi les autres participants du réseau DIALIN en termes de qualité de prévention des infections acquises

IAV = Infections de Sites d'Accès

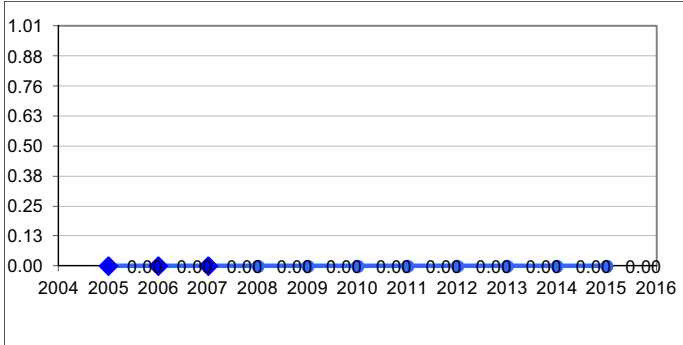
♦ sur l'axe des années : RSIA significativement différent de 1  
RSIA = 0 → l'unité n'a pas d'infection pendant le temps de surveillance

Nombre de sites suivis \_\_\_\_ cathéter . . . . fistule native % séances : \_\_\_\_ incident . . . . manipulation hors dialyse

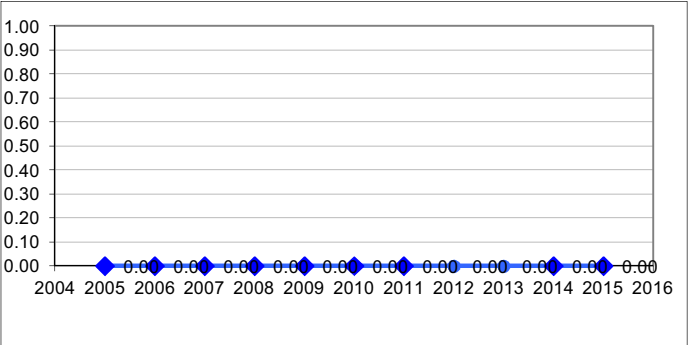
## Ratio Standardisés d'Infections Acquises (RSIA)



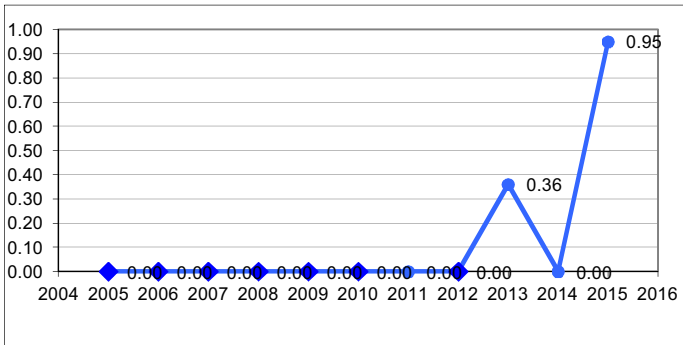
RSIA des IAV sur cathéters & fistules natives



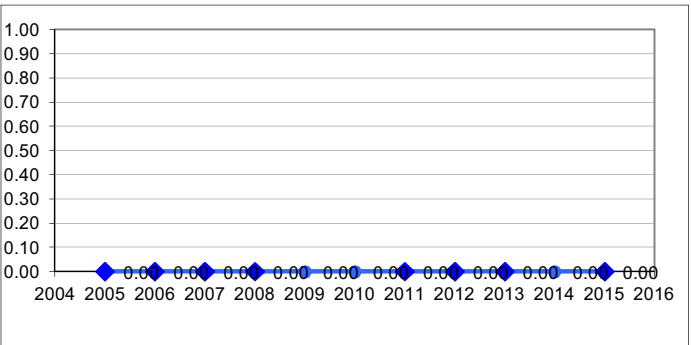
RSIA des IAV sur cathéters



RSIA des bactériémies



RSIA des bactériémies sur accès vasculaires





# DIALIN

## Surveillance des infections acquises en hémodialyse

RSIA =

$\frac{\text{Nb d'infections observées dans l'unité}}{\text{Nb d'infections qui seraient dénombrées si l'unité travaillait comme la totalité des unités du réseau}}$

A quoi ça sert ?

A se situer parmi les autres participants du réseau

DIALIN en termes de qualité de prévention des infections acquises

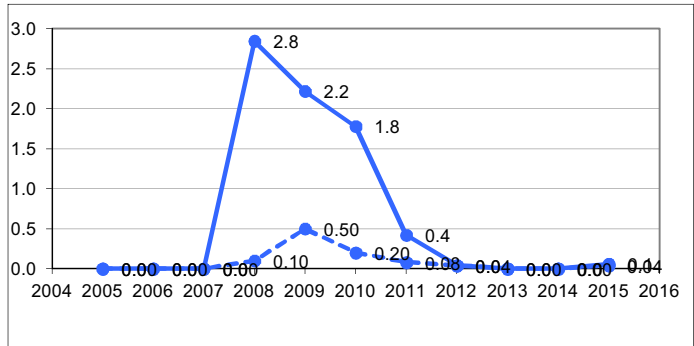
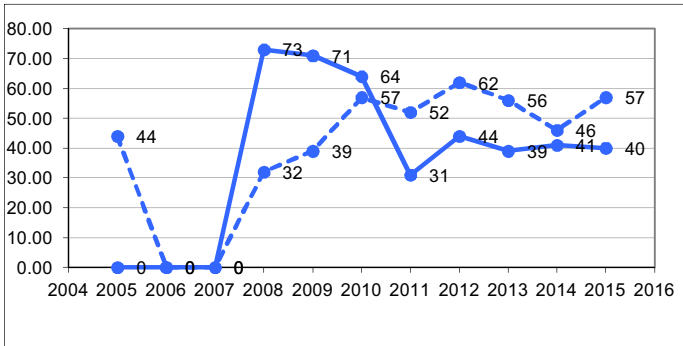
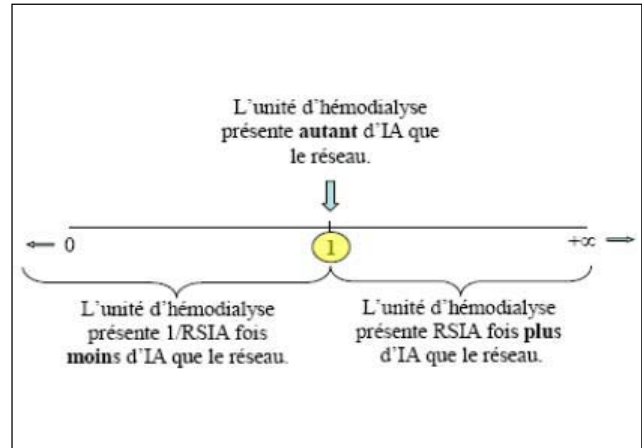
IAV = Infections de Sites d'Accès

♦ sur l'axe des années : RSIA significativement différent de 1

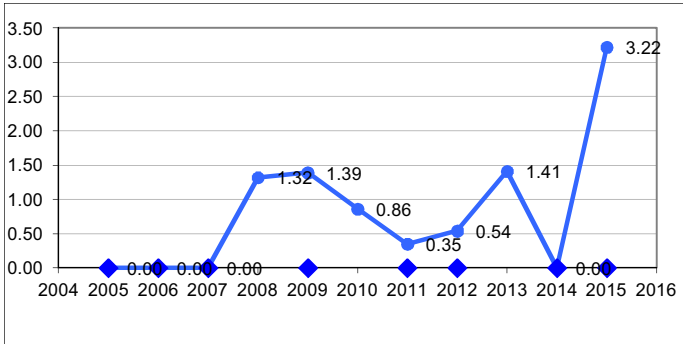
RSIA = 0 → l'unité n'a pas d'infection pendant le temps de surveillance

Nombre de sites suivis \_\_\_\_ cathéter . . . . fistule native % séances : \_\_\_\_ incident . . . . manipulation hors dialyse

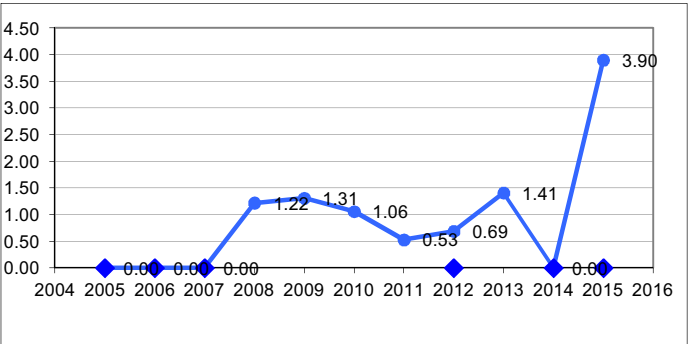
## Ratio Standardisés d'Infections Acquises (RSIA)



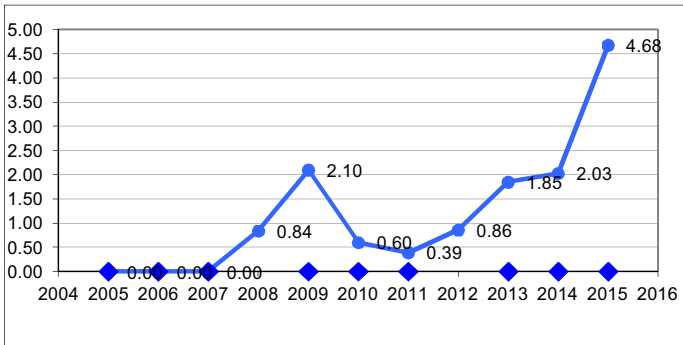
### RSIA des IAV sur cathéters & fistules natives



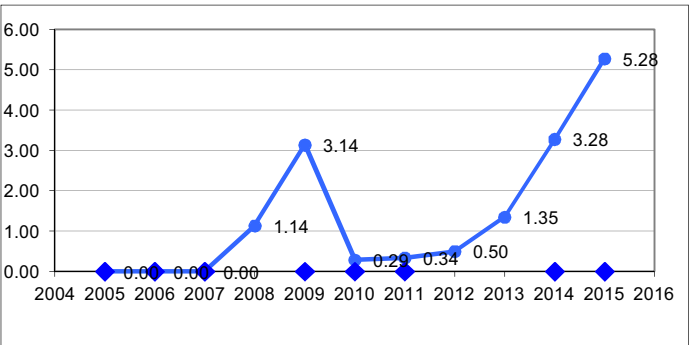
### RSIA des IAV sur cathéters



### RSIA des bactériémies



### RSIA des bactériémies sur accès vasculaires





# DIALIN

## Surveillance des infections acquises en hémodialyse

RSIA =

$\frac{\text{Nb d'infections observées dans l'unité}}{\text{Nb d'infections qui seraient dénombrées si l'unité travaillait comme la totalité des unités du réseau}}$

A quoi ça sert ?

A se situer parmi les autres participants du réseau

DIALIN en termes de qualité de prévention des infections acquises

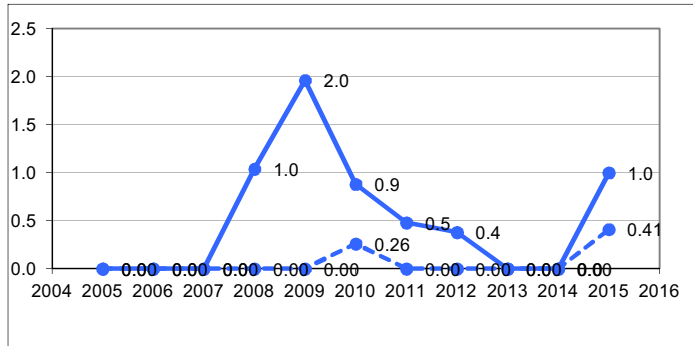
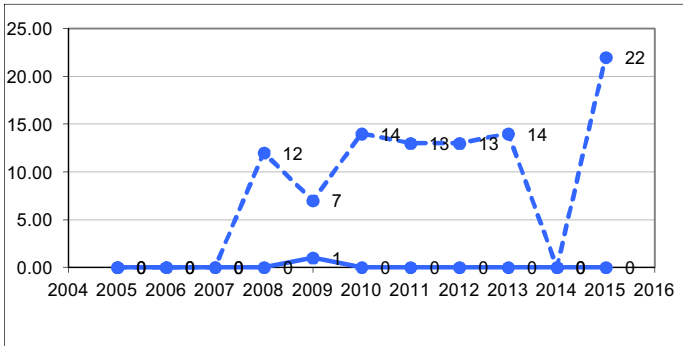
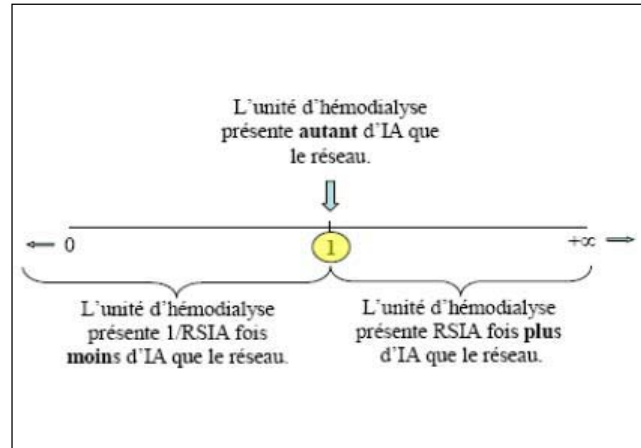
IAV = Infections de Sites d'Accès

♦ sur l'axe des années : RSIA significativement différent de 1

RSIA = 0 → l'unité n'a pas d'infection pendant le temps de surveillance

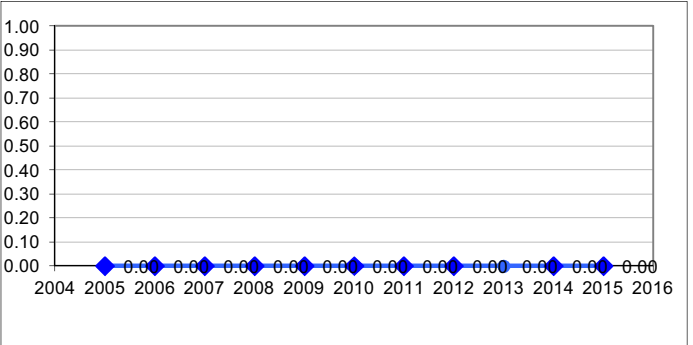
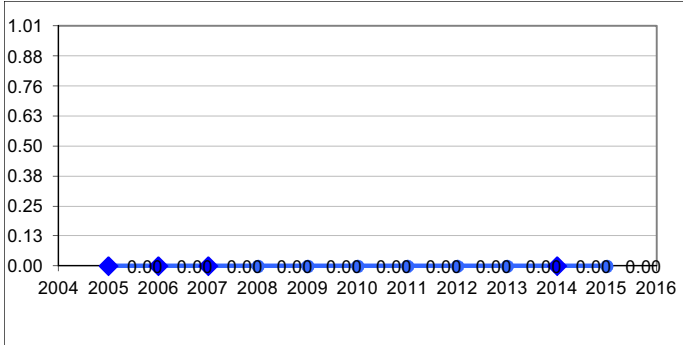
Nombre de sites suivis \_\_\_\_ cathéter . . . . fistule native % séances : \_\_\_\_ incident . . . . manipulation hors dialyse

## Ratio Standardisés d'Infections Acquises (RSIA)



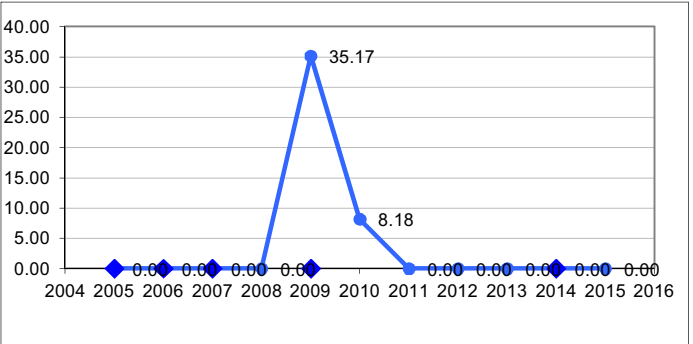
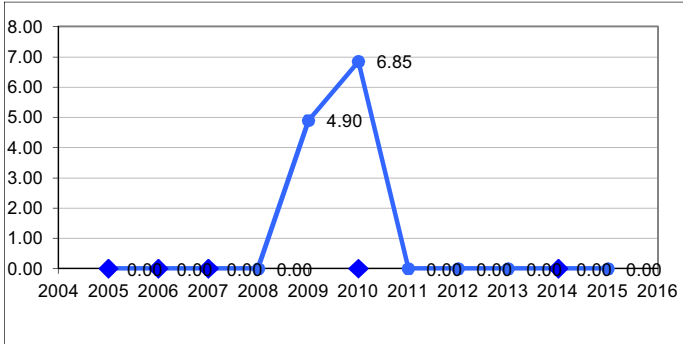
RSIA des IAV sur cathéters & fistules natives

RSIA des IAV sur cathéters



RSIA des bactériémies

RSIA des bactériémies sur accès vasculaires





# DIALIN

## Surveillance des infections acquises en hémodialyse

RSIA =

$\frac{\text{Nb d'infections observées dans l'unité}}{\text{Nb d'infections qui seraient dénombrées si l'unité travaillait comme la totalité des unités du réseau}}$

A quoi ça sert ?

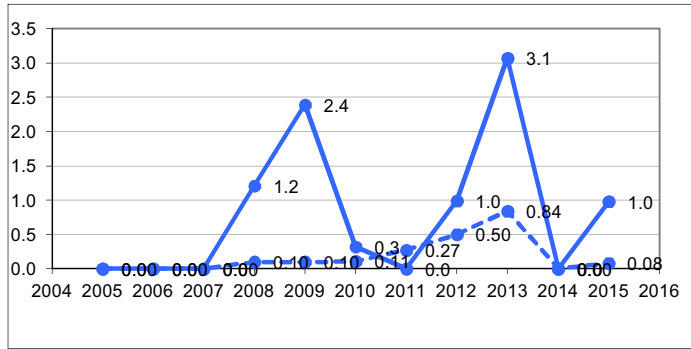
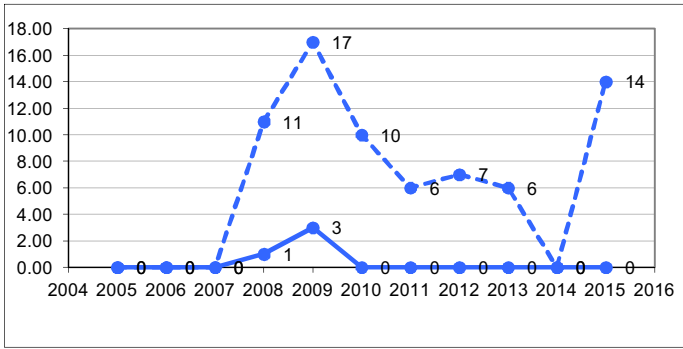
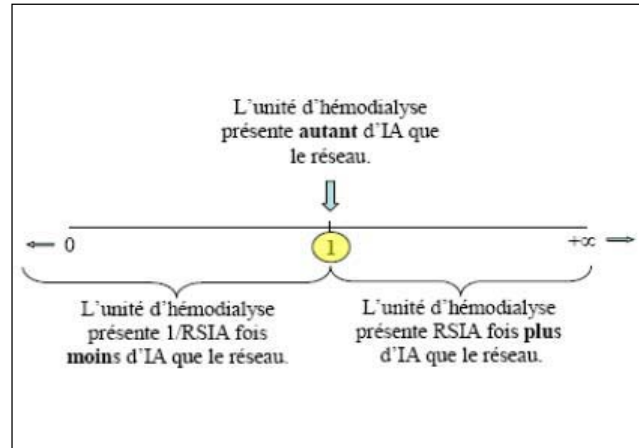
A se situer parmi les autres participants du réseau DIALIN en termes de qualité de prévention des infections acquises

IAV = Infections de Sites d'Accès

♦ sur l'axe des années : RSIA significativement différent de 1  
RSIA = 0 → l'unité n'a pas d'infection pendant le temps de surveillance

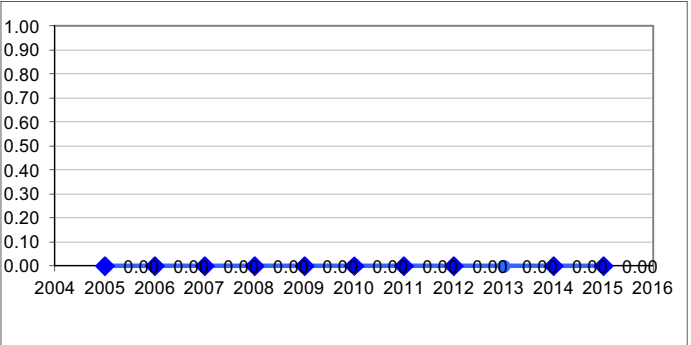
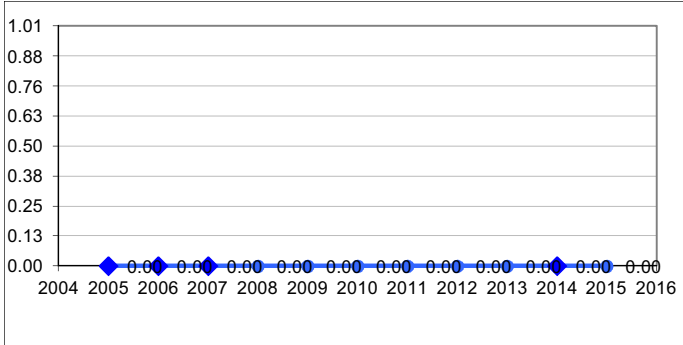
Nombre de sites suivis \_\_\_\_ cathéter . . . . fistule native % séances : \_\_\_\_ incident . . . . manipulation hors dialyse

## Ratio Standardisés d'Infections Acquises (RSIA)



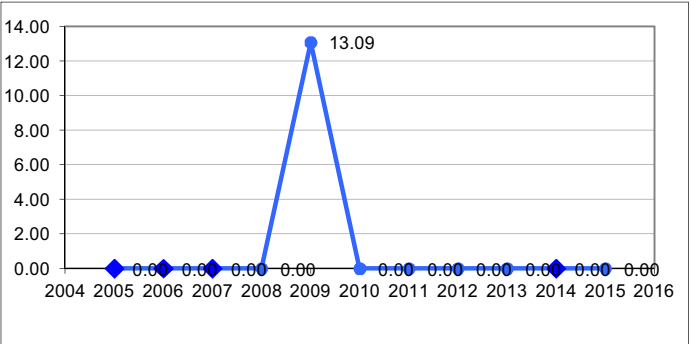
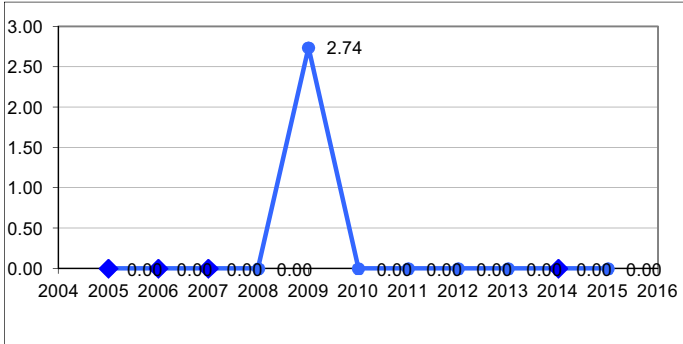
RSIA des IAV sur cathéters & fistules natives

RSIA des IAV sur cathéters



RSIA des bactériémies

RSIA des bactériémies sur accès vasculaires





# DIALIN

## Surveillance des infections acquises en hémodialyse

RSIA =

$\frac{\text{Nb d'infections observées dans l'unité}}{\text{Nb d'infections qui seraient dénombrées si l'unité travaillait comme la totalité des unités du réseau}}$

A quoi ça sert ?

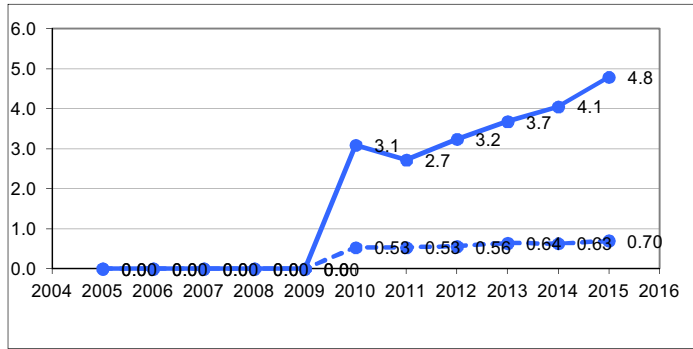
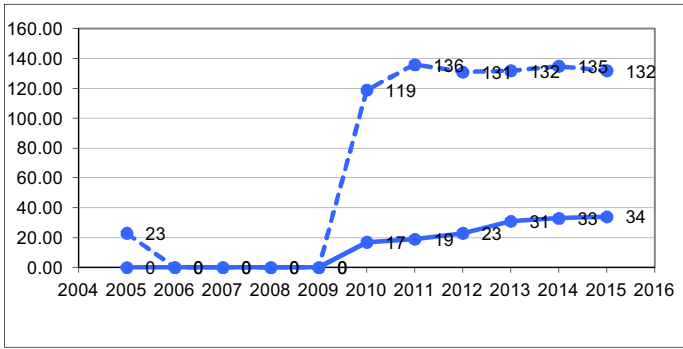
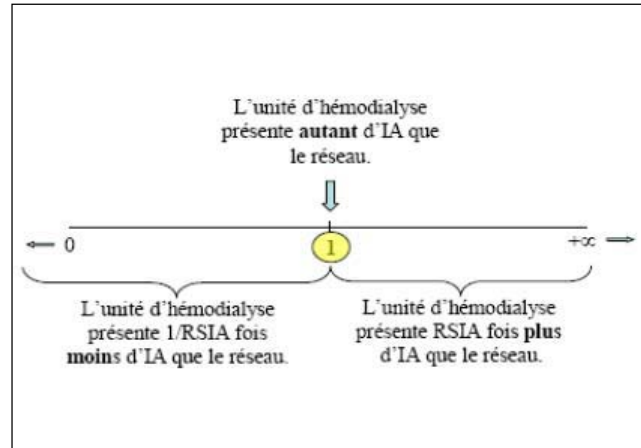
A se situer parmi les autres participants du réseau DIALIN en termes de qualité de prévention des infections acquises

IAV = Infections de Sites d'Accès

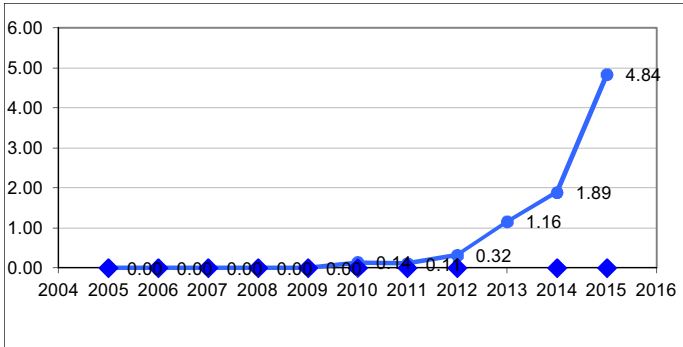
♦ sur l'axe des années : RSIA significativement différent de 1  
RSIA = 0 → l'unité n'a pas d'infection pendant le temps de surveillance

Nombre de sites suivis \_\_\_\_ cathéter . . . . fistule native % séances : \_\_\_\_ incident . . . . manipulation hors dialyse

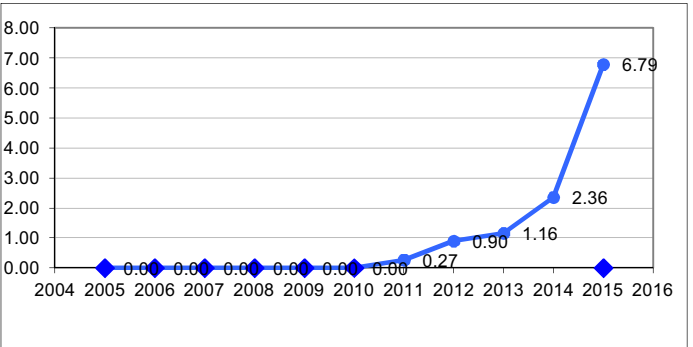
## Ratio Standardisés d'Infections Acquises (RSIA)



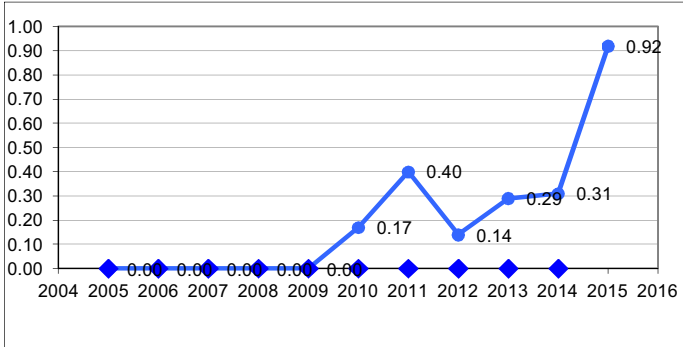
RSIA des IAV sur cathéters & fistules natives



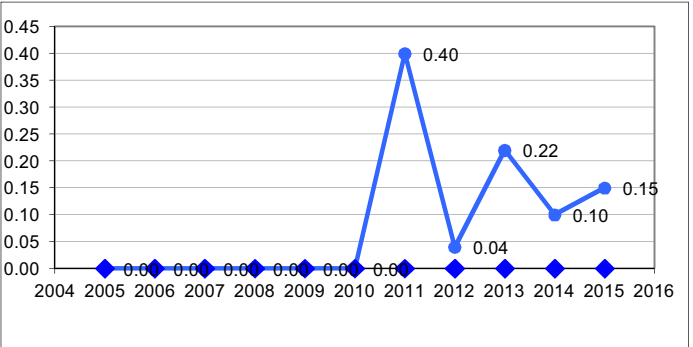
RSIA des IAV sur cathéters



RSIA des bactériémies



RSIA des bactériémies sur accès vasculaires





# DIALIN

## Surveillance des infections acquises en hémodialyse

RSIA =

$\frac{\text{Nb d'infections observées dans l'unité}}{\text{Nb d'infections qui seraient dénombrées si l'unité travaillait comme la totalité des unités du réseau}}$

A quoi ça sert ?

A se situer parmi les autres participants du réseau

DIALIN en termes de qualité de prévention des infections acquises

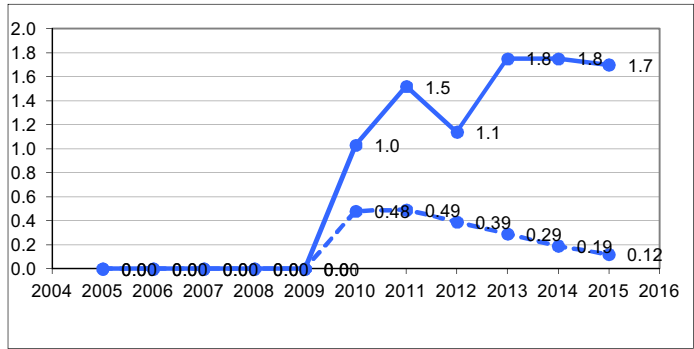
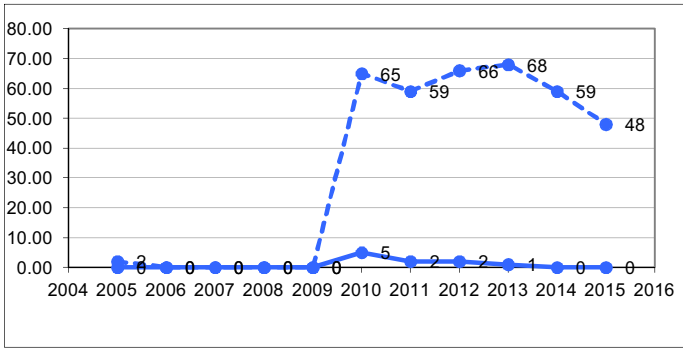
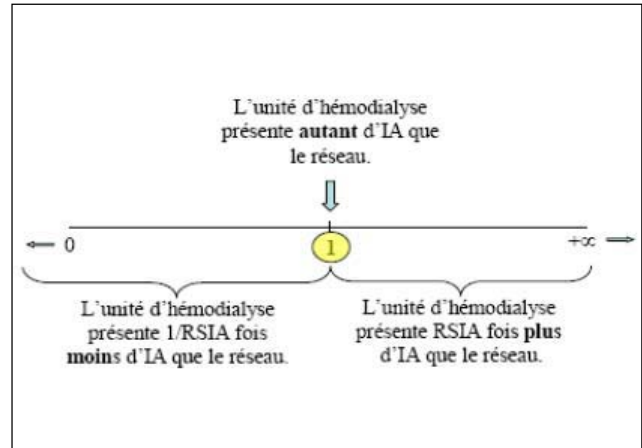
IAV = Infections de Sites d'Accès

♦ sur l'axe des années : RSIA significativement différent de 1

RSIA = 0 → l'unité n'a pas d'infection pendant le temps de surveillance

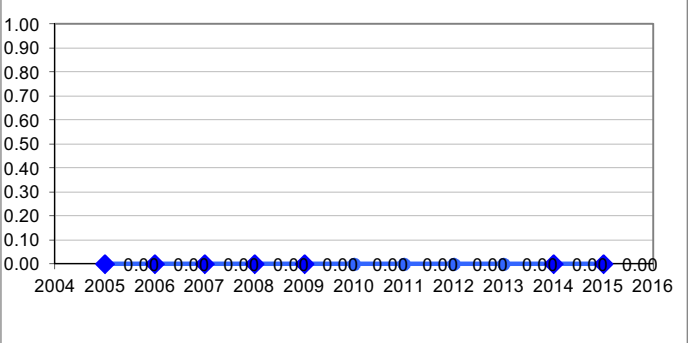
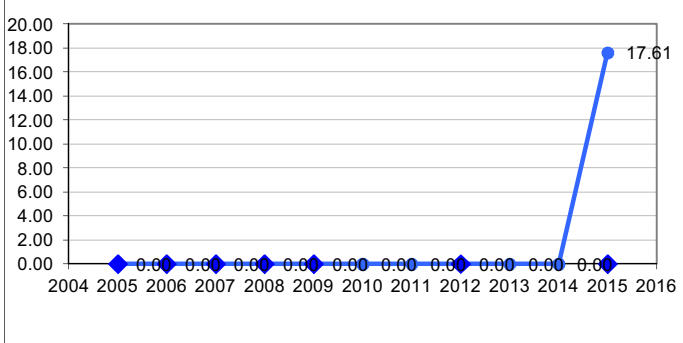
Nombre de sites suivis \_\_\_\_ cathéter . . . . fistule native % séances : \_\_\_\_ incident . . . . manipulation hors dialyse

## Ratio Standardisés d'Infections Acquises (RSIA)



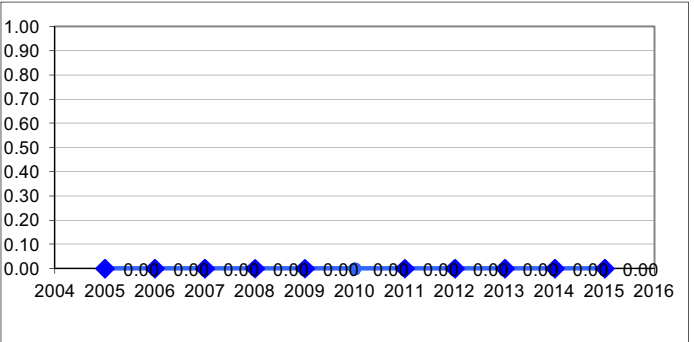
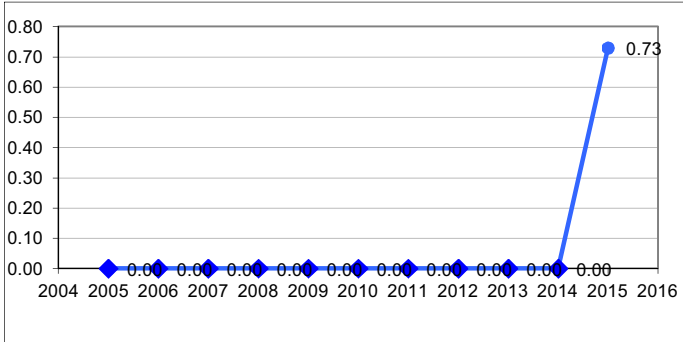
RSIA des IAV sur cathéters & fistules natives

RSIA des IAV sur cathéters



RSIA des bactériémies

RSIA des bactériémies sur accès vasculaires







# DIALIN

## Surveillance des infections acquises en hémodialyse

RSIA =

$\frac{\text{Nb d'infections observées dans l'unité}}{\text{Nb d'infections qui seraient dénombrées si l'unité travaillait comme la totalité des unités du réseau}}$

A quoi ça sert ?

A se situer parmi les autres participants du réseau DIALIN en termes de qualité de prévention des infections acquises

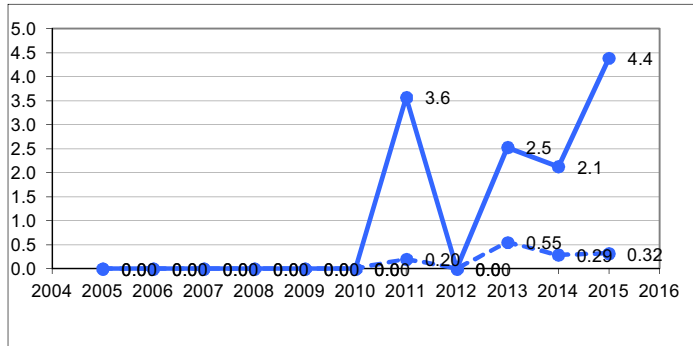
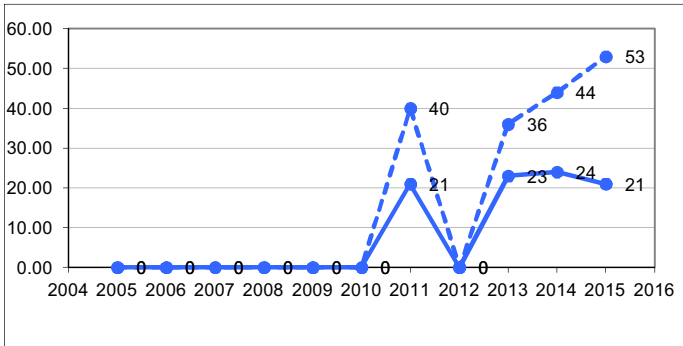
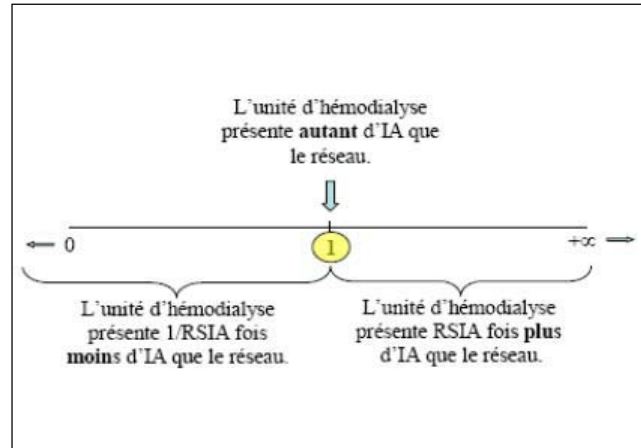
IAV = Infections de Sites d'Accès

♦ sur l'axe des années : RSIA significativement différent de 1

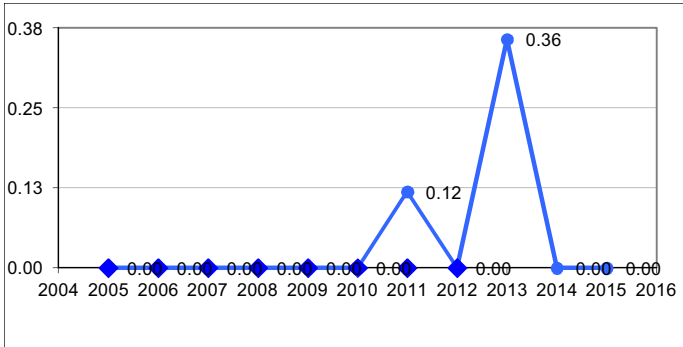
RSIA = 0 → l'unité n'a pas d'infection pendant le temps de surveillance

Nombre de sites suivis \_\_\_\_ cathéter . . . . fistule native % séances : \_\_\_\_ incident . . . . manipulation hors dialyse

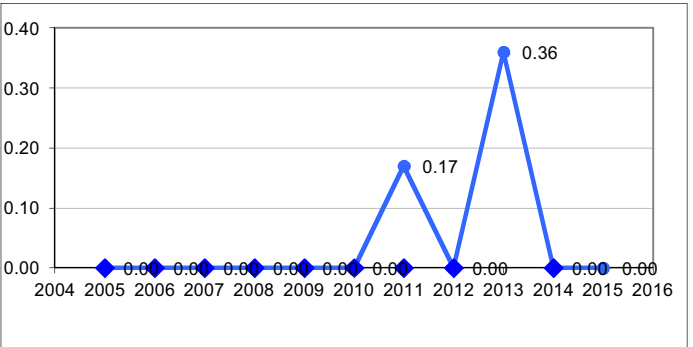
## Ratios Standardisés d'Infections Acquises (RSIA)



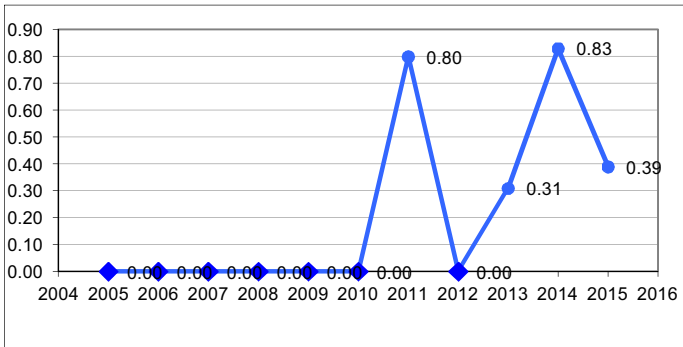
RSIA des IAV sur cathéters & fistules natives



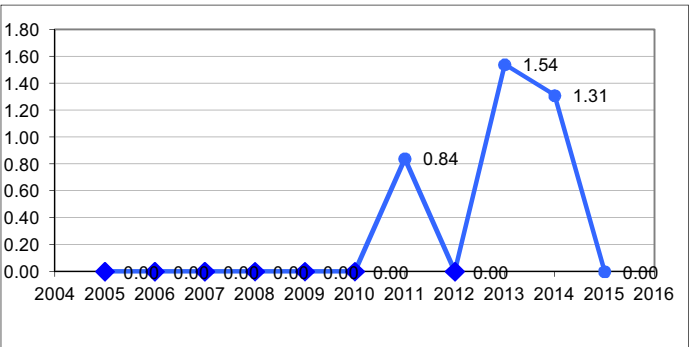
RSIA des IAV sur cathéters



RSIA des bactériémies



RSIA des bactériémies sur accès vasculaires







# DIALIN

## Surveillance des infections acquises en hémodialyse

RSIA =

$\frac{\text{Nb d'infections observées dans l'unité}}{\text{Nb d'infections qui seraient dénombrées si l'unité travaillait comme la totalité des unités du réseau}}$

A quoi ça sert ?

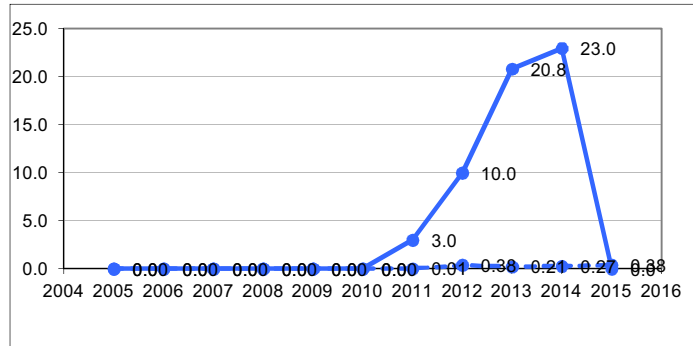
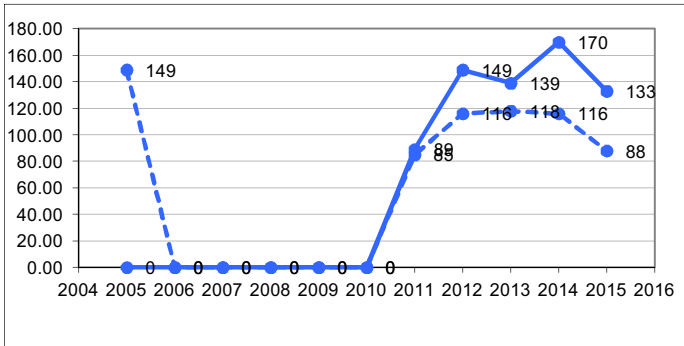
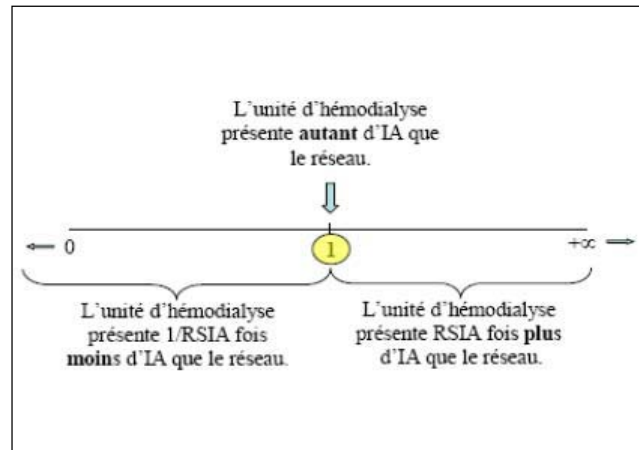
A se situer parmi les autres participants du réseau DIALIN en termes de qualité de prévention des infections acquises

IAV = Infections de Sites d'Accès

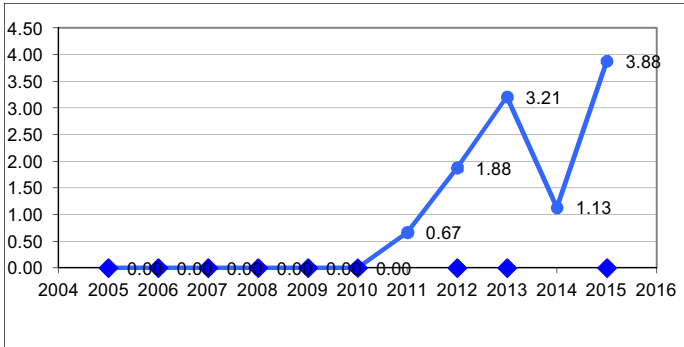
♦ sur l'axe des années : RSIA significativement différent de 1  
RSIA = 0 → l'unité n'a pas d'infection pendant le temps de surveillance

Nombre de sites suivis \_\_\_\_ cathéter . . . . fistule native % séances : \_\_\_\_ incident . . . . manipulation hors dialyse

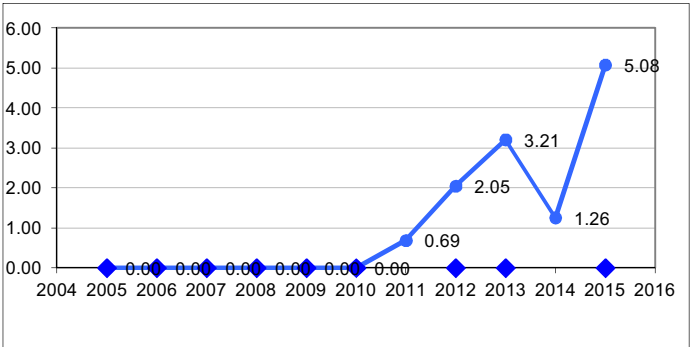
## Ratio Standardisés d'Infections Acquises (RSIA)



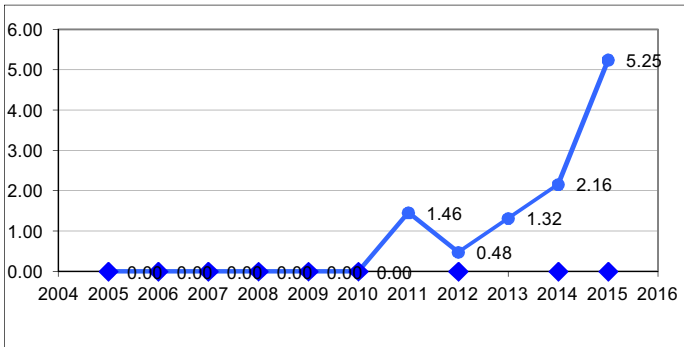
### RSIA des IAV sur cathéters & fistules natives



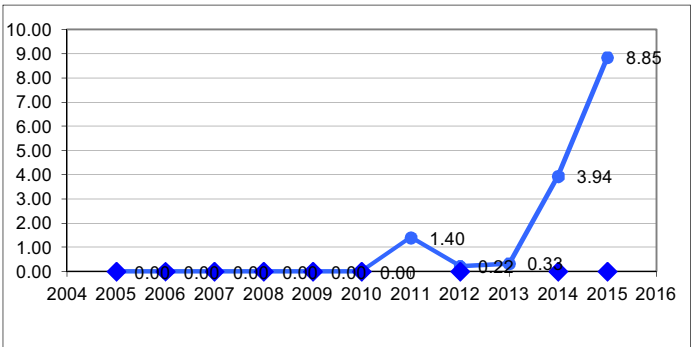
### RSIA des IAV sur cathéters



### RSIA des bactériémies



### RSIA des bactériémies sur accès vasculaires





# DIALIN

## Surveillance des infections acquises en hémodialyse

RSIA =

$\frac{\text{Nb d'infections observées dans l'unité}}{\text{Nb d'infections qui seraient dénombrées si l'unité travaillait comme la totalité des unités du réseau}}$

A quoi ça sert ?

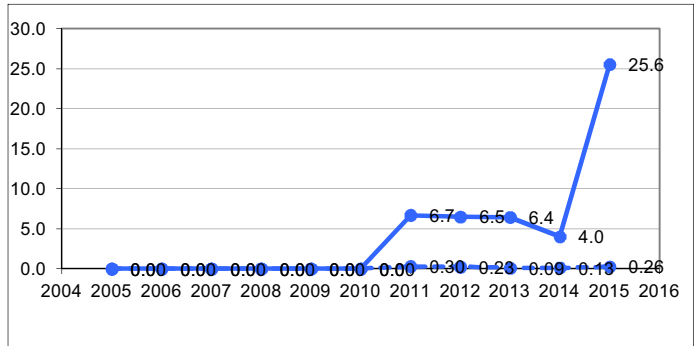
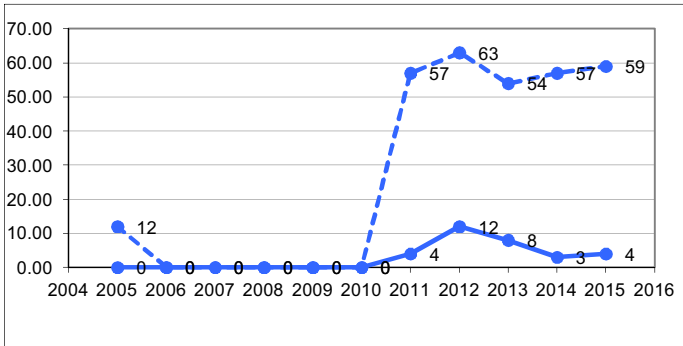
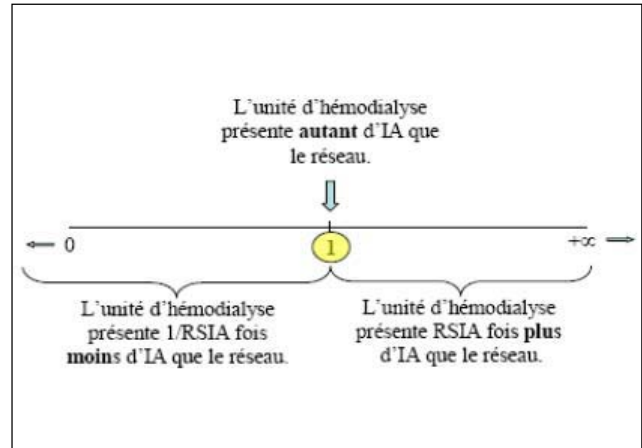
A se situer parmi les autres participants du réseau DIALIN en termes de qualité de prévention des infections acquises

IAV = Infections de Sites d'Accès

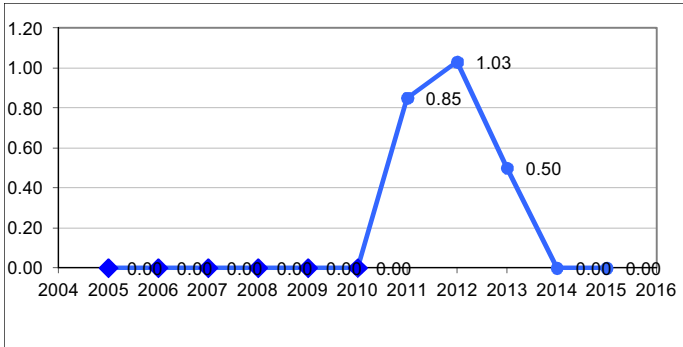
♦ sur l'axe des années : RSIA significativement différent de 1  
RSIA = 0 → l'unité n'a pas d'infection pendant le temps de surveillance

Nombre de sites suivis \_\_\_\_ cathéter . . . . fistule native % séances : \_\_\_\_ incident . . . . manipulation hors dialyse

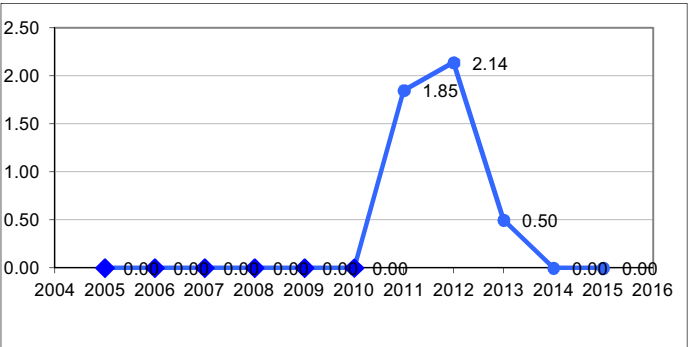
## Ratio Standardisés d'Infections Acquises (RSIA)



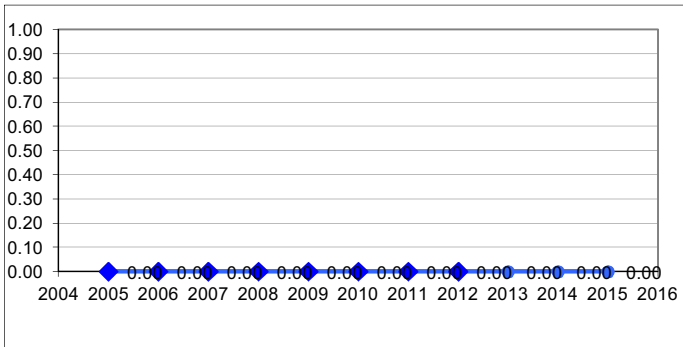
RSIA des IAV sur cathéters & fistules natives



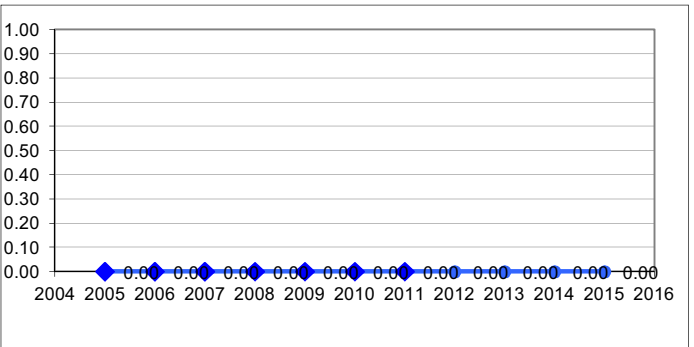
RSIA des IAV sur cathéters



RSIA des bactériémies



RSIA des bactériémies sur accès vasculaires





# DIALIN

## Surveillance des infections acquises en hémodialyse

RSIA =

$\frac{\text{Nb d'infections observées dans l'unité}}{\text{Nb d'infections qui seraient dénombrées si l'unité travaillait comme la totalité des unités du réseau}}$

A quoi ça sert ?

A se situer parmi les autres participants du réseau DIALIN en termes de qualité de prévention des infections acquises

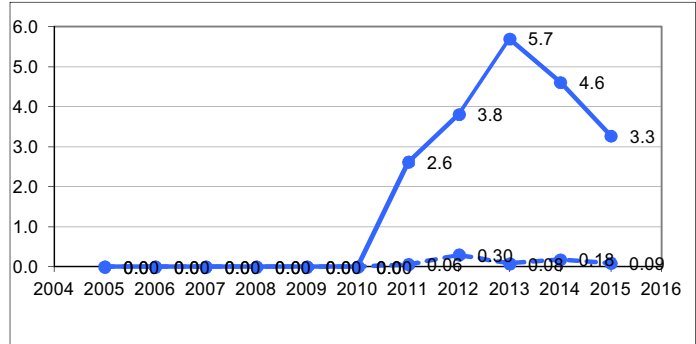
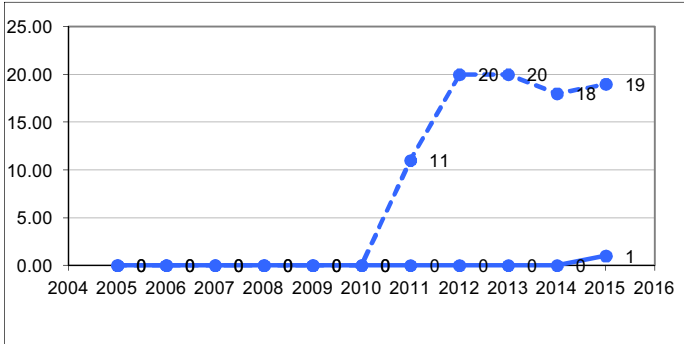
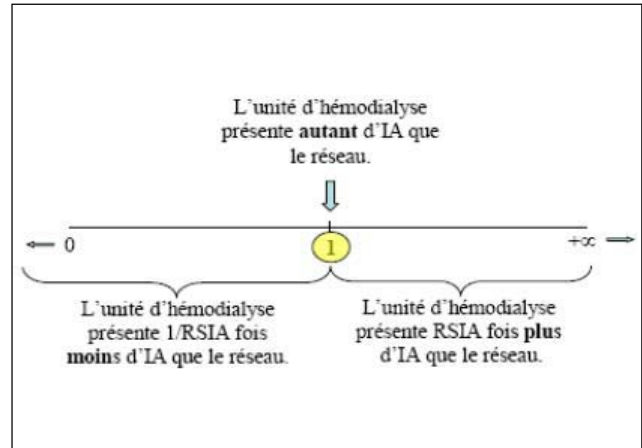
IAV = Infections de Sites d'Accès

♦ sur l'axe des années : RSIA significativement différent de 1

RSIA = 0 → l'unité n'a pas d'infection pendant le temps de surveillance

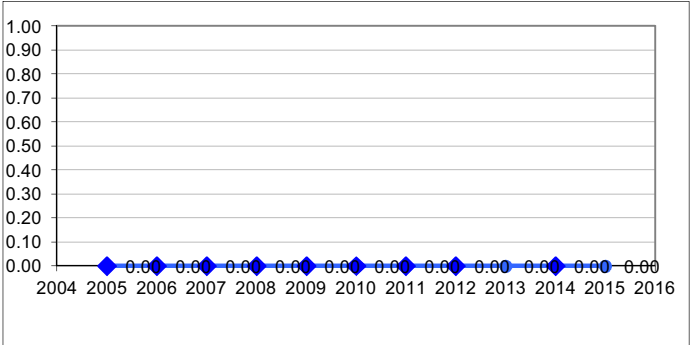
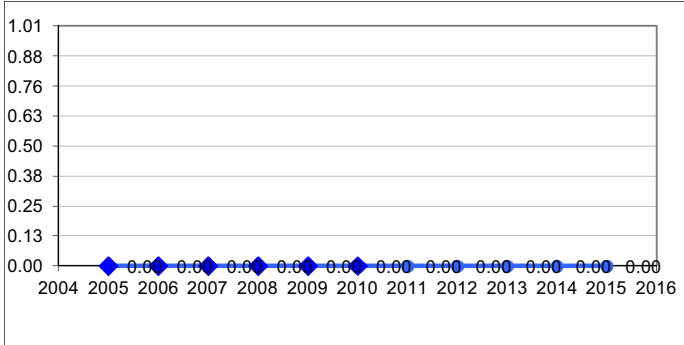
Nombre de sites suivis \_\_\_\_ cathéter . . . . fistule native % séances : \_\_\_\_ incident . . . . manipulation hors dialyse

## Ratio Standardisés d'Infections Acquises (RSIA)



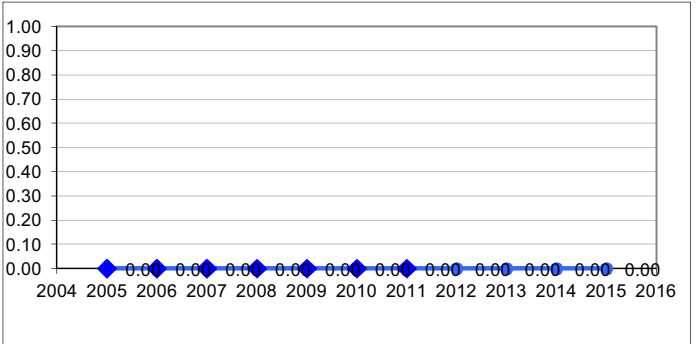
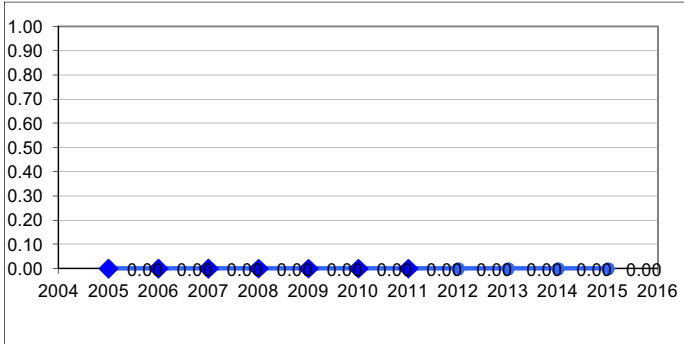
RSIA des IAV sur cathéters & fistules natives

RSIA des IAV sur cathéters



RSIA des bactériémies

RSIA des bactériémies sur accès vasculaires





# DIALIN

## Surveillance des infections acquises en hémodialyse

RSIA =

$\frac{\text{Nb d'infections observées dans l'unité}}{\text{Nb d'infections qui seraient dénombrées si l'unité travaillait comme la totalité des unités du réseau}}$

A quoi ça sert ?

A se situer parmi les autres participants du réseau DIALIN en termes de qualité de prévention des infections acquises

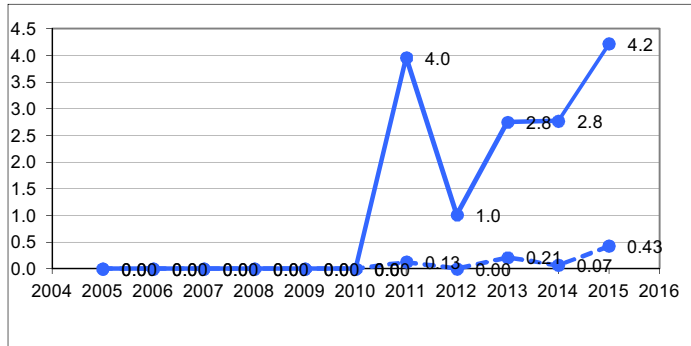
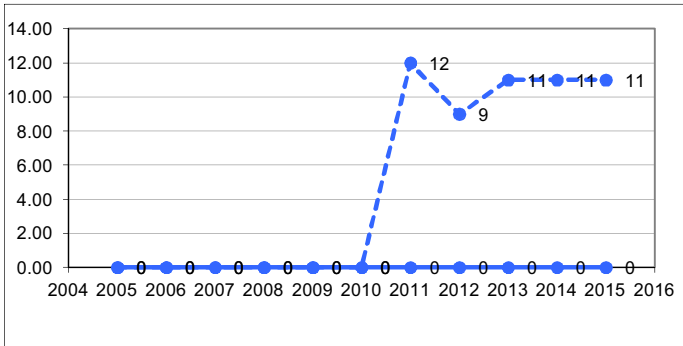
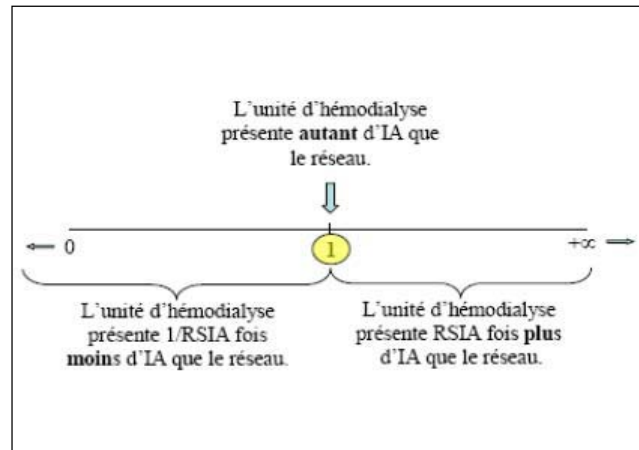
IAV = Infections de Sites d'Accès

♦ sur l'axe des années : RSIA significativement différent de 1

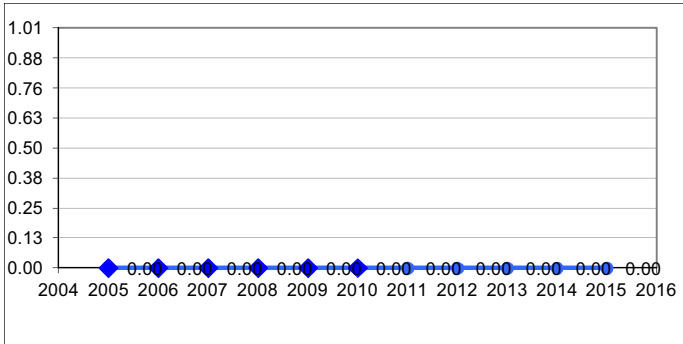
RSIA = 0 → l'unité n'a pas d'infection pendant le temps de surveillance

Nombre de sites suivis \_\_\_\_ cathéter . . . . fistule native % séances : \_\_\_\_ incident . . . . manipulation hors dialyse

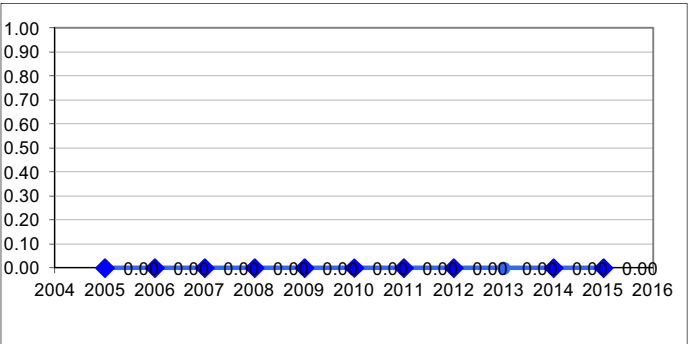
## Ratios Standardisés d'Infections Acquises (RSIA)



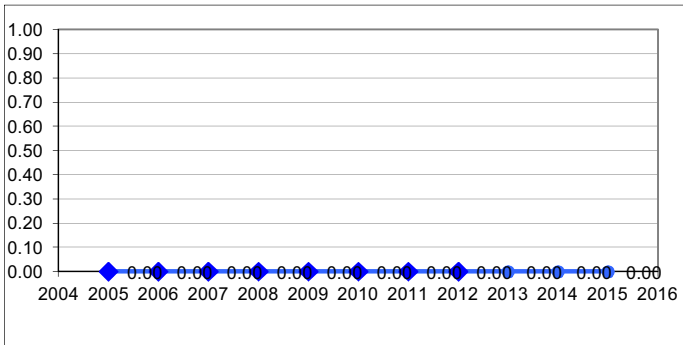
RSIA des IAV sur cathéters & fistules natives



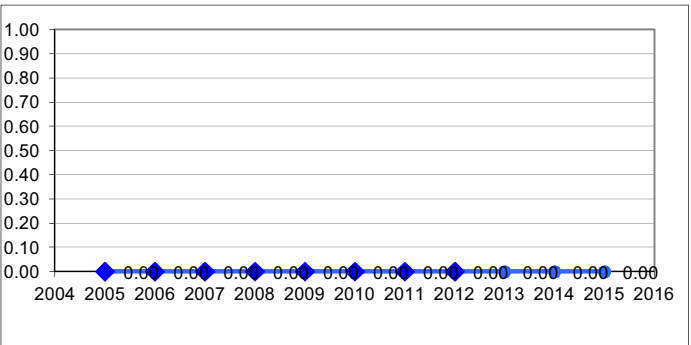
RSIA des IAV sur cathéters



RSIA des bactériémies



RSIA des bactériémies sur accès vasculaires





# DIALIN

## Surveillance des infections acquises en hémodialyse

RSIA =

$\frac{\text{Nb d'infections observées dans l'unité}}{\text{Nb d'infections qui seraient dénombrées si l'unité travaillait comme la totalité des unités du réseau}}$

A quoi ça sert ?

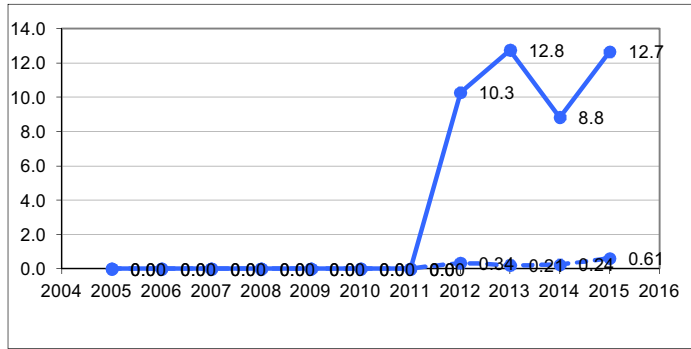
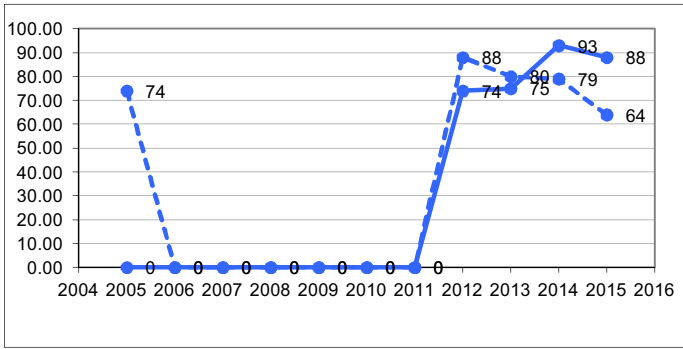
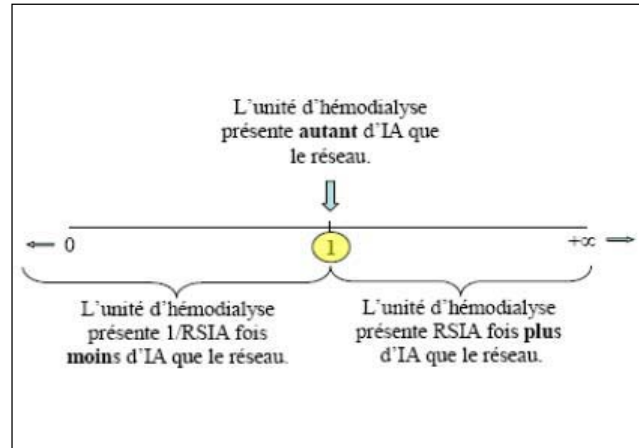
A se situer parmi les autres participants du réseau DIALIN en termes de qualité de prévention des infections acquises

IAV = Infections de Sites d'Accès

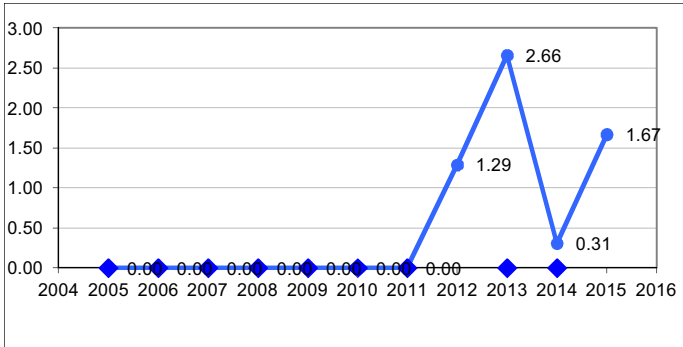
♦ sur l'axe des années : RSIA significativement différent de 1  
RSIA = 0 → l'unité n'a pas d'infection pendant le temps de surveillance

Nombre de sites suivis \_\_\_\_ cathéter . . . . fistule native % séances : \_\_\_\_ incident . . . . manipulation hors dialyse

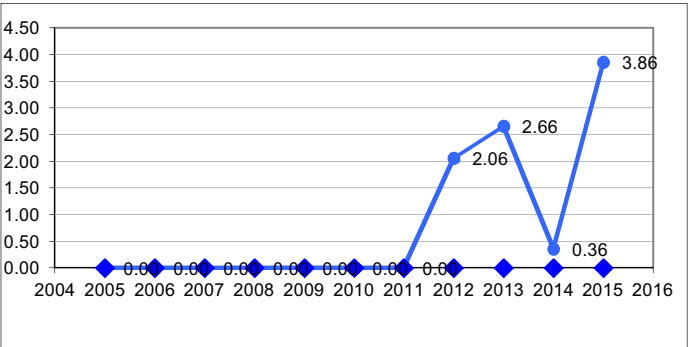
## Ratio Standardisés d'Infections Acquises (RSIA)



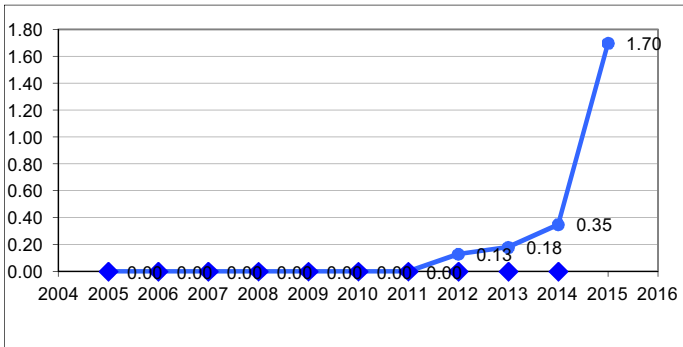
RSIA des IAV sur cathéters & fistules natives



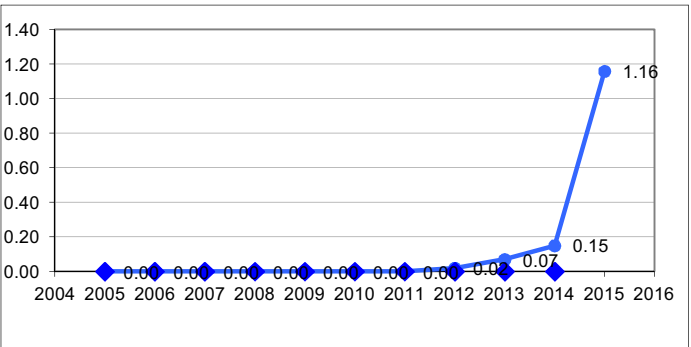
RSIA des IAV sur cathéters



RSIA des bactériémies



RSIA des bactériémies sur accès vasculaires





# DIALIN

## Surveillance des infections acquises en hémodialyse

RSIA =

$\frac{\text{Nb d'infections observées dans l'unité}}{\text{Nb d'infections qui seraient dénombrées si l'unité travaillait comme la totalité des unités du réseau}}$

A quoi ça sert ?

A se situer parmi les autres participants du réseau DIALIN en termes de qualité de prévention des infections acquises

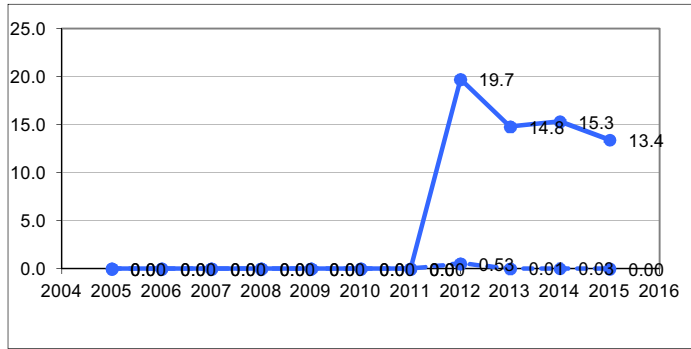
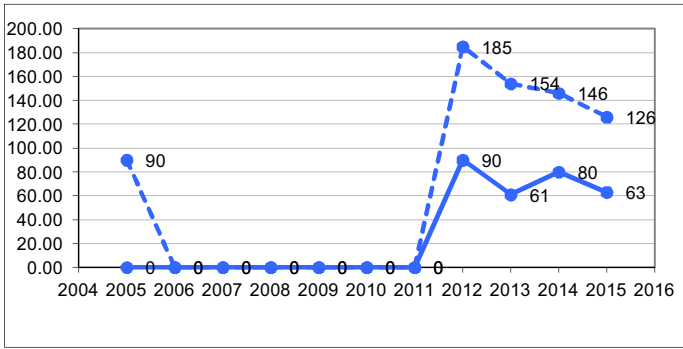
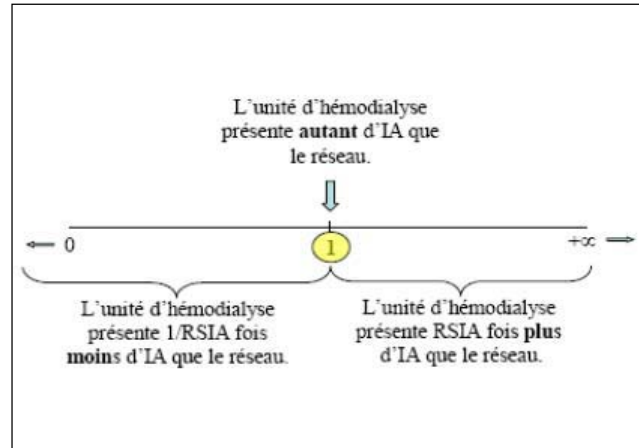
IAV = Infections de Sites d'Accès

♦ sur l'axe des années : RSIA significativement différent de 1

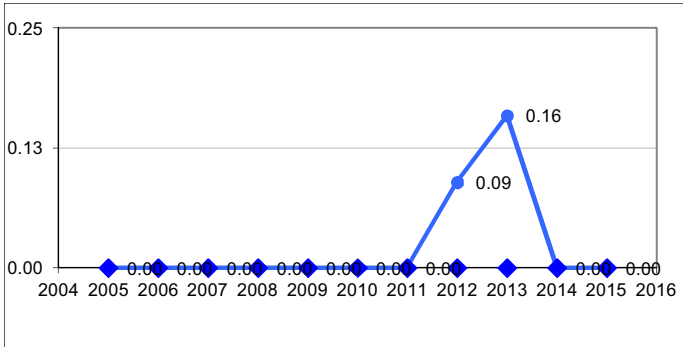
RSIA = 0 → l'unité n'a pas d'infection pendant le temps de surveillance

Nombre de sites suivis \_\_\_\_ cathéter . . . . fistule native % séances : \_\_\_\_ incident . . . . manipulation hors dialyse

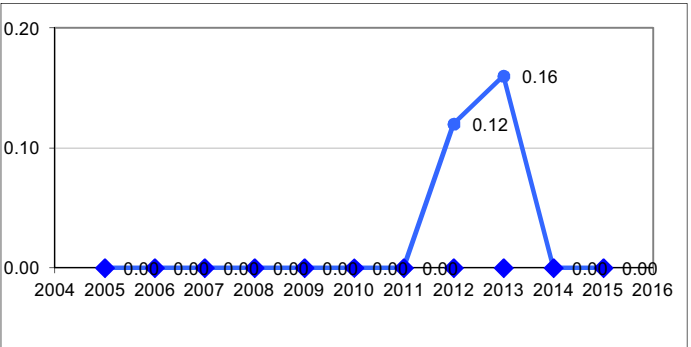
## Ratio Standardisés d'Infections Acquises (RSIA)



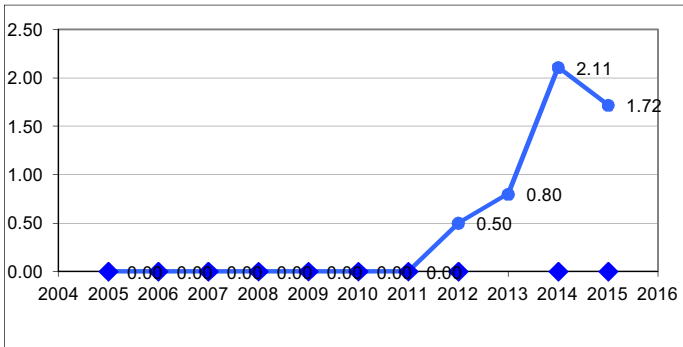
RSIA des IAV sur cathéters & fistules natives



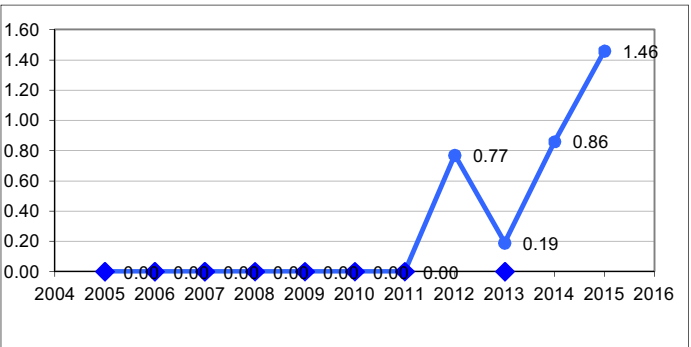
RSIA des IAV sur cathéters



RSIA des bactériémies



RSIA des bactériémies sur accès vasculaires





# DIALIN

## Surveillance des infections acquises en hémodialyse

RSIA =

$\frac{\text{Nb d'infections observées dans l'unité}}{\text{Nb d'infections qui seraient dénombrées si l'unité travaillait comme la totalité des unités du réseau}}$

A quoi ça sert ?

A se situer parmi les autres participants du réseau DIALIN en termes de qualité de prévention des infections acquises

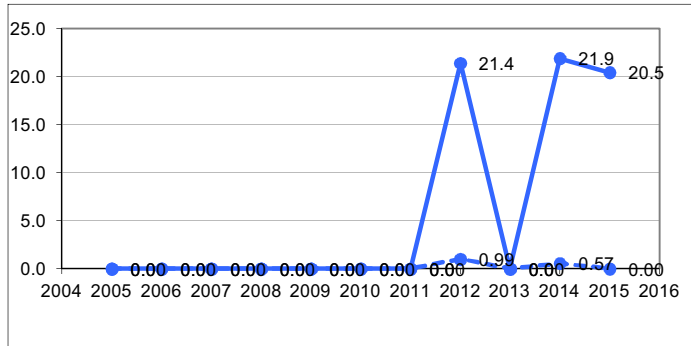
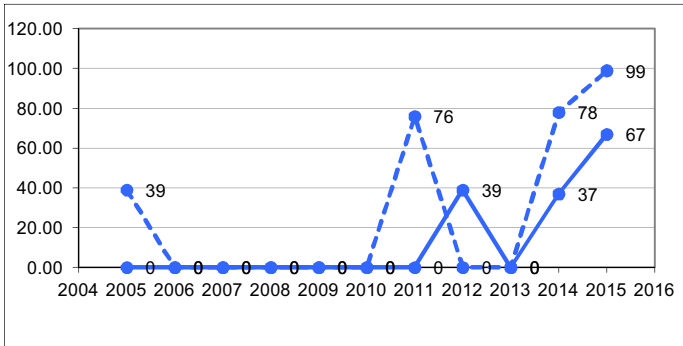
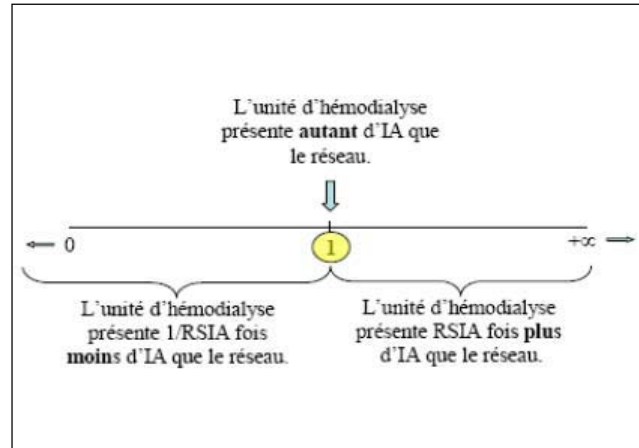
IAV = Infections de Sites d'Accès

♦ sur l'axe des années : RSIA significativement différent de 1

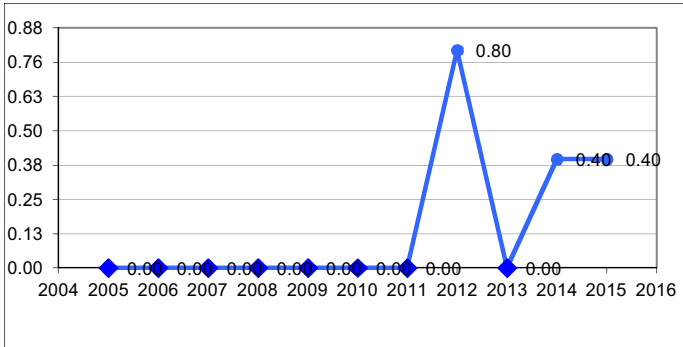
RSIA = 0 → l'unité n'a pas d'infection pendant le temps de surveillance

Nombre de sites suivis \_\_\_\_ cathéter . . . . fistule native % séances : \_\_\_\_ incident . . . . manipulation hors dialyse

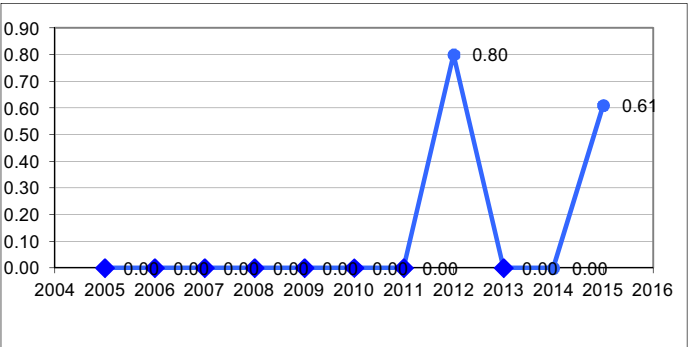
## Ratio Standardisés d'Infections Acquises (RSIA)



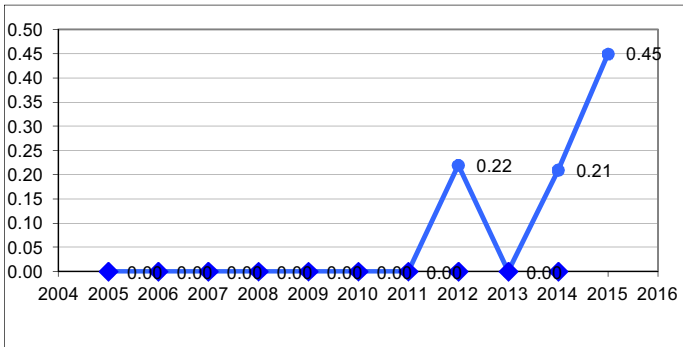
### RSIA des IAV sur cathéters & fistules natives



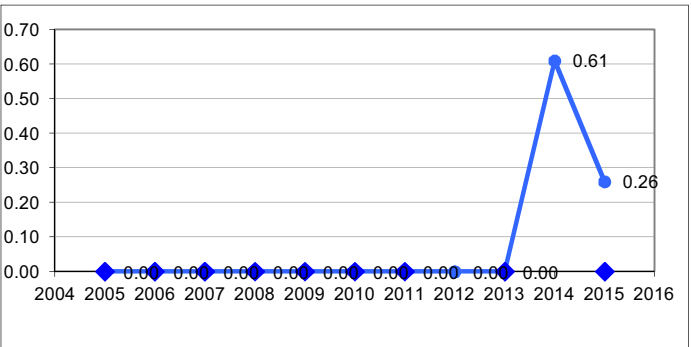
### RSIA des IAV sur cathéters



### RSIA des bactériémies



### RSIA des bactériémies sur accès vasculaires







# DIALIN

## Surveillance des infections acquises en hémodialyse

RSIA =

$\frac{\text{Nb d'infections observées dans l'unité}}{\text{Nb d'infections qui seraient dénombrées si l'unité travaillait comme la totalité des unités du réseau}}$

A quoi ça sert ?

A se situer parmi les autres participants du réseau DIALIN en termes de qualité de prévention des infections acquises

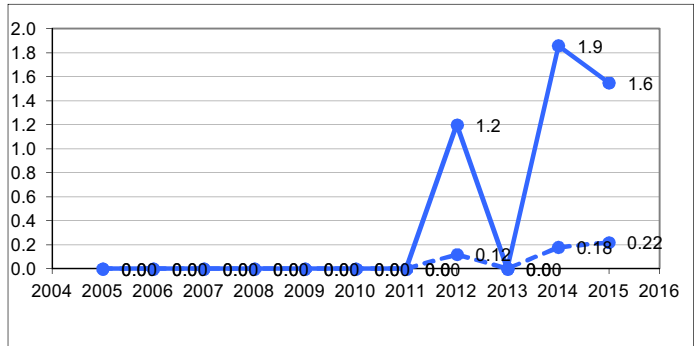
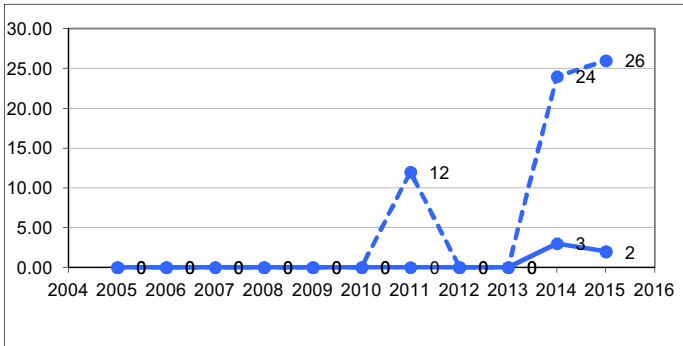
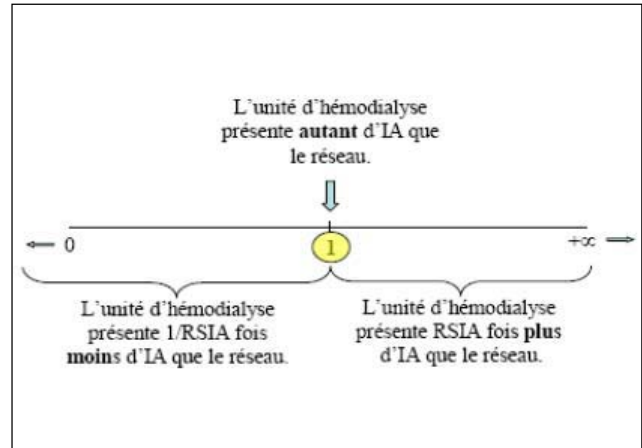
IAV = Infections de Sites d'Accès

♦ sur l'axe des années : RSIA significativement différent de 1

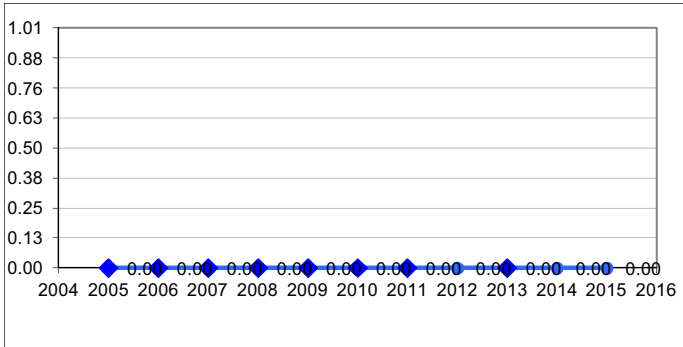
RSIA = 0 → l'unité n'a pas d'infection pendant le temps de surveillance

Nombre de sites suivis \_\_\_\_ cathéter . . . . fistule native % séances : \_\_\_\_ incident . . . . manipulation hors dialyse

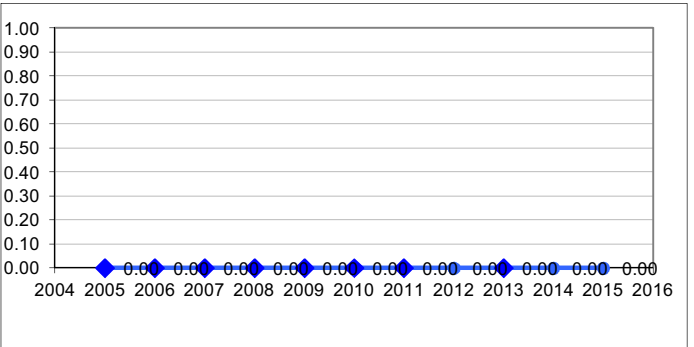
## Ratio Standardisés d'Infections Acquises (RSIA)



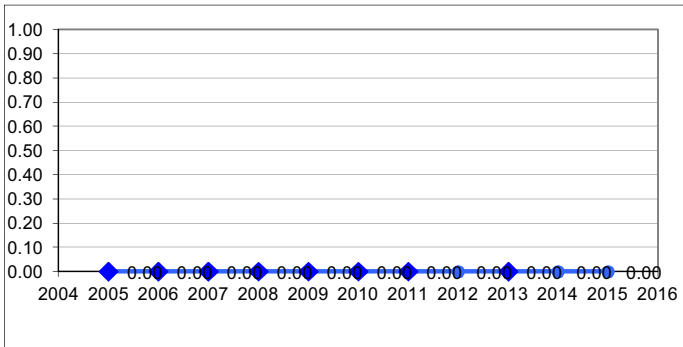
RSIA des IAV sur cathéters & fistules natives



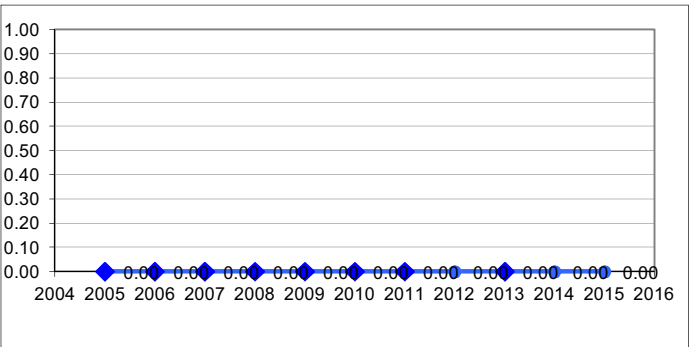
RSIA des IAV sur cathéters



RSIA des bactériémies



RSIA des bactériémies sur accès vasculaires







# DIALIN

## Surveillance des infections acquises en hémodialyse

RSIA =

$\frac{\text{Nb d'infections observées dans l'unité}}{\text{Nb d'infections qui seraient dénombrées si l'unité travaillait comme la totalité des unités du réseau}}$

A quoi ça sert ?

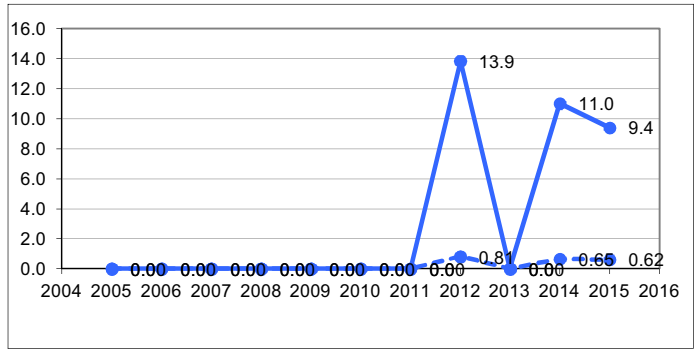
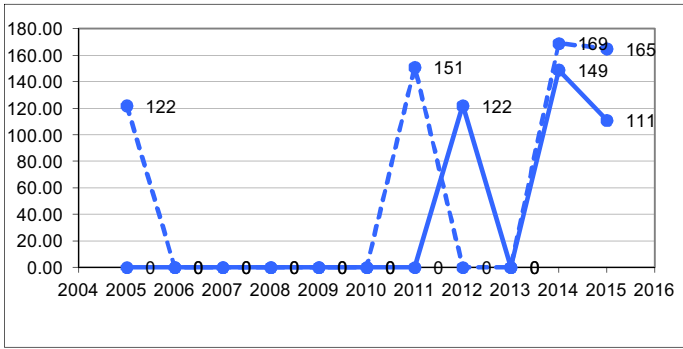
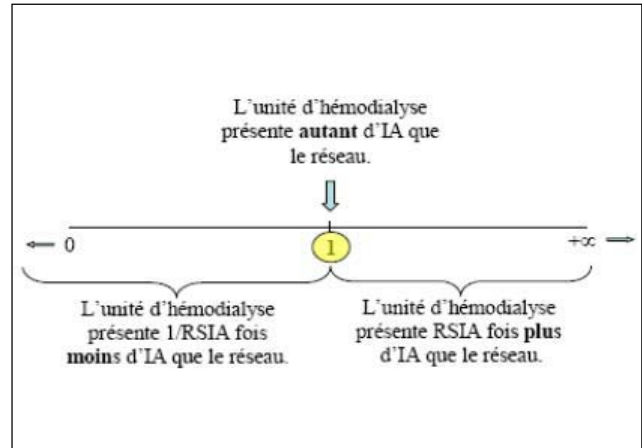
A se situer parmi les autres participants du réseau DIALIN en termes de qualité de prévention des infections acquises

IAV = Infections de Sites d'Accès

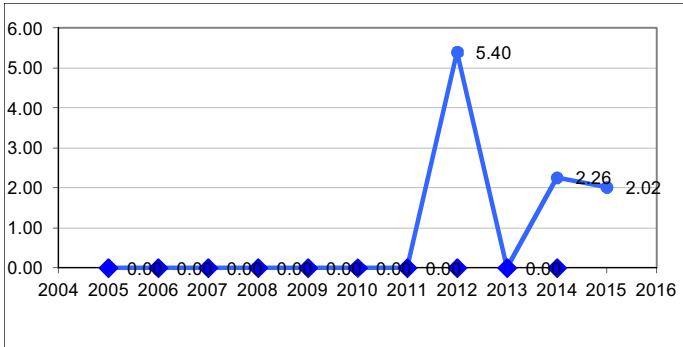
♦ sur l'axe des années : RSIA significativement différent de 1  
RSIA = 0 → l'unité n'a pas d'infection pendant le temps de surveillance

Nombre de sites suivis \_\_\_\_ cathéter . . . . fistule native % séances : \_\_\_\_ incident . . . . manipulation hors dialyse

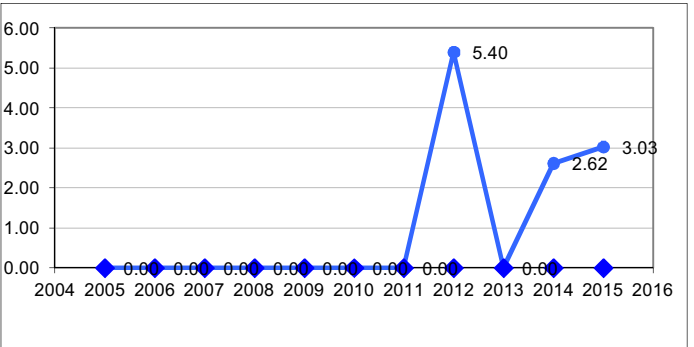
## Ratio Standardisés d'Infections Acquises (RSIA)



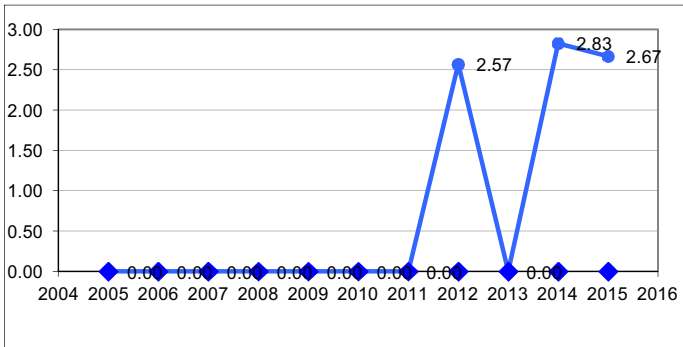
RSIA des IAV sur cathéters & fistules natives



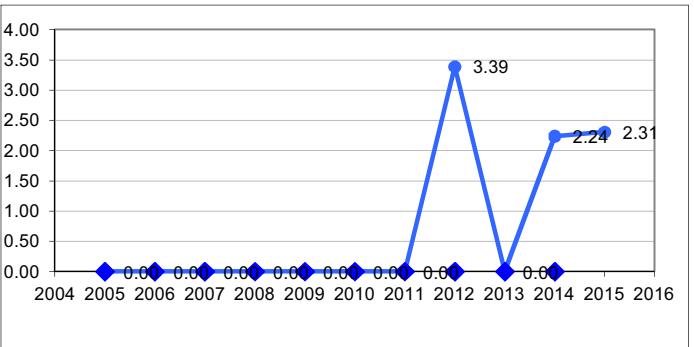
RSIA des IAV sur cathéters



RSIA des bactériémies



RSIA des bactériémies sur accès vasculaires





# DIALIN

## Surveillance des infections acquises en hémodialyse

RSIA =

$\frac{\text{Nb d'infections observées dans l'unité}}{\text{Nb d'infections qui seraient dénombrées si l'unité travaillait comme la totalité des unités du réseau}}$

A quoi ça sert ?

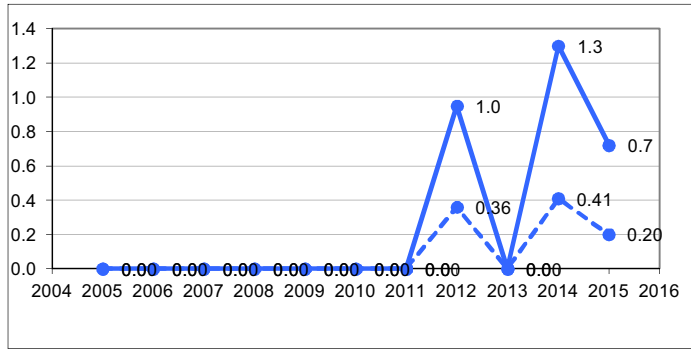
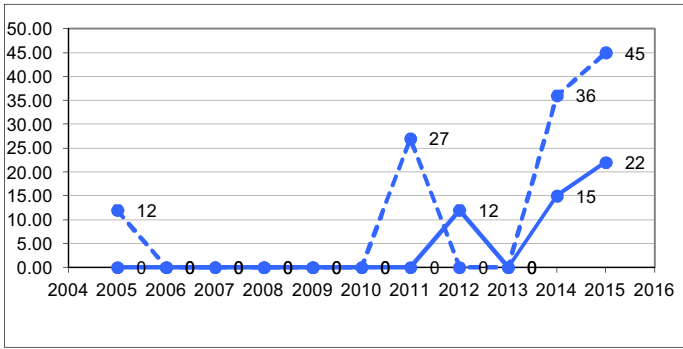
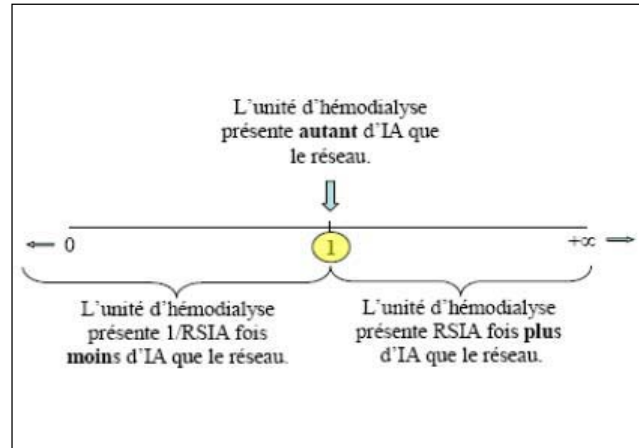
A se situer parmi les autres participants du réseau DIALIN en termes de qualité de prévention des infections acquises

IAV = Infections de Sites d'Accès

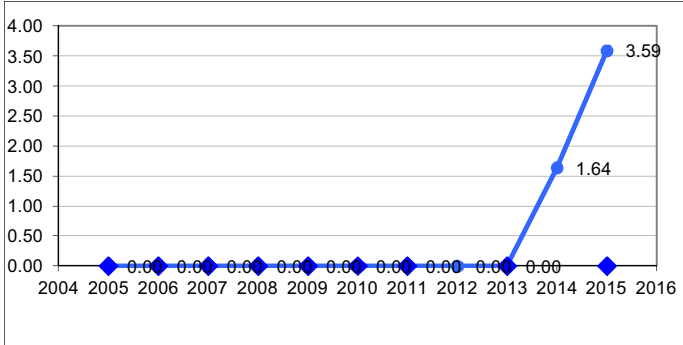
♦ sur l'axe des années : RSIA significativement différent de 1  
RSIA = 0 → l'unité n'a pas d'infection pendant le temps de surveillance

Nombre de sites suivis \_\_\_\_ cathéter . . . . fistule native % séances : \_\_\_\_ incident . . . . manipulation hors dialyse

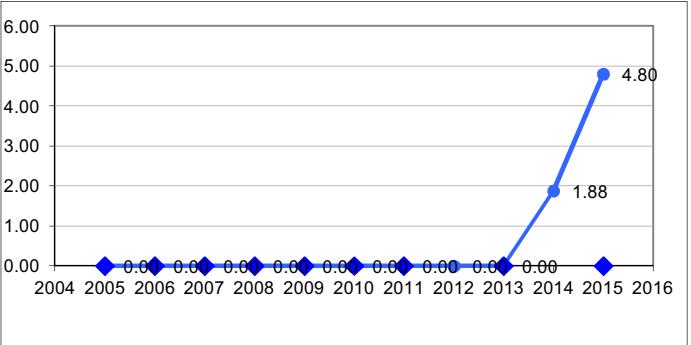
## Ratio Standardisés d'Infections Acquises (RSIA)



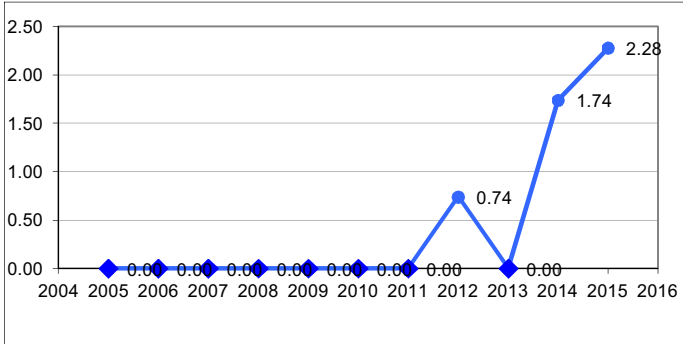
RSIA des IAV sur cathéters & fistules natives



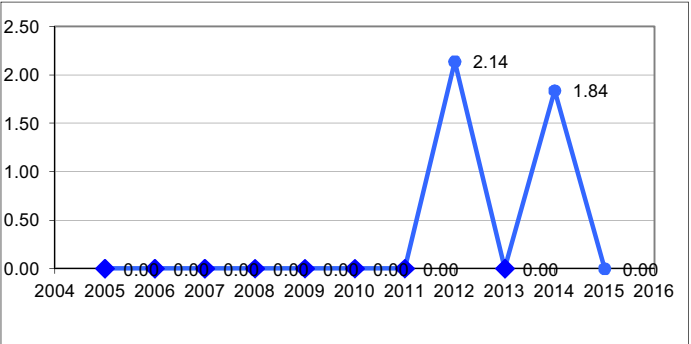
RSIA des IAV sur cathéters



RSIA des bactériémies



RSIA des bactériémies sur accès vasculaires





# DIALIN

## Surveillance des infections acquises en hémodialyse

RSIA =

$\frac{\text{Nb d'infections observées dans l'unité}}{\text{Nb d'infections qui seraient dénombrées si l'unité travaillait comme la totalité des unités du réseau}}$

A quoi ça sert ?

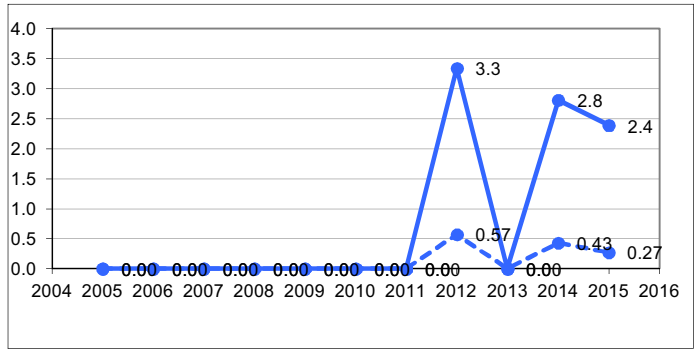
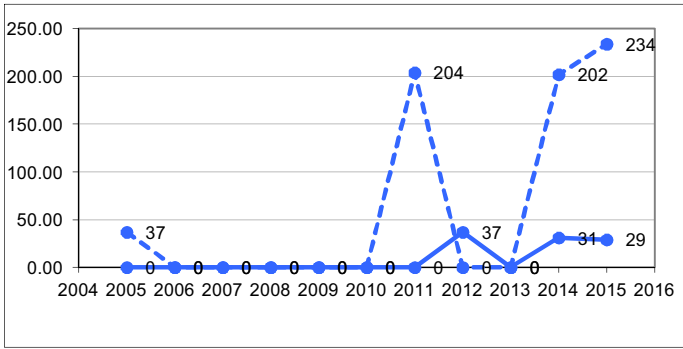
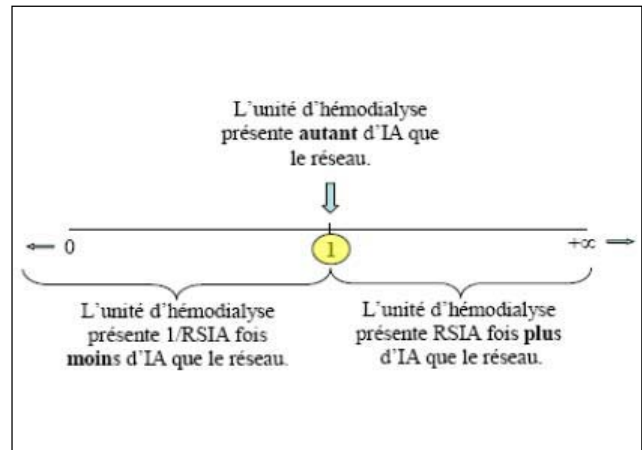
A se situer parmi les autres participants du réseau DIALIN en termes de qualité de prévention des infections acquises

IAV = Infections de Sites d'Accès

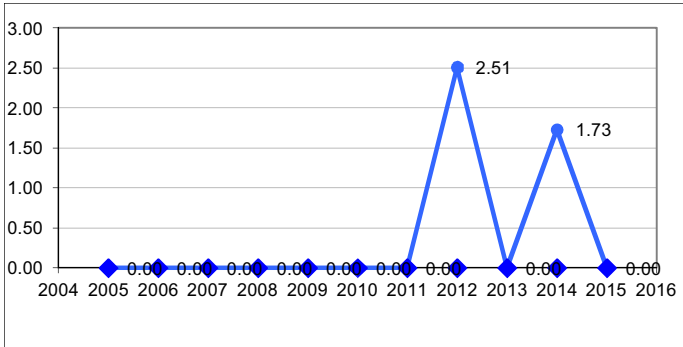
♦ sur l'axe des années : RSIA significativement différent de 1  
RSIA = 0 → l'unité n'a pas d'infection pendant le temps de surveillance

Nombre de sites suivis \_\_\_\_ cathéter . . . . fistule native % séances : \_\_\_\_ incident . . . . manipulation hors dialyse

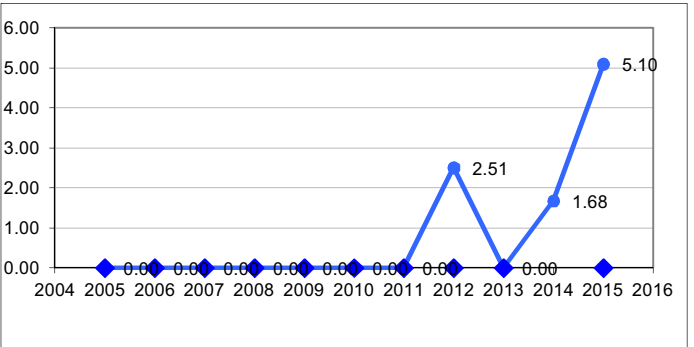
## Ratio Standardisés d'Infections Acquises (RSIA)



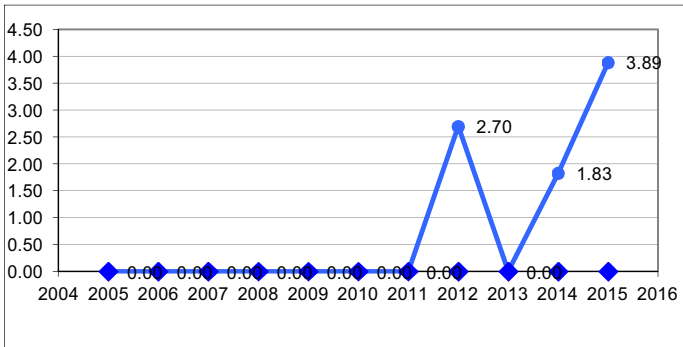
RSIA des IAV sur cathéters & fistules natives



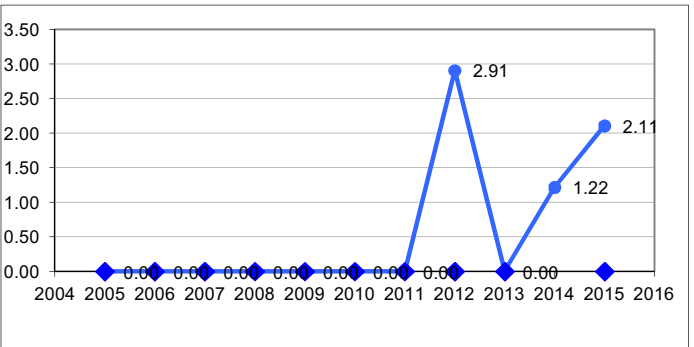
RSIA des IAV sur cathéters



RSIA des bactériémies



RSIA des bactériémies sur accès vasculaires





# DIALIN

## Surveillance des infections acquises en hémodialyse

RSIA =

$\frac{\text{Nb d'infections observées dans l'unité}}{\text{Nb d'infections qui seraient dénombrées si l'unité travaillait comme la totalité des unités du réseau}}$

A quoi ça sert ?

A se situer parmi les autres participants du réseau

DIALIN en termes de qualité de prévention des infections acquises

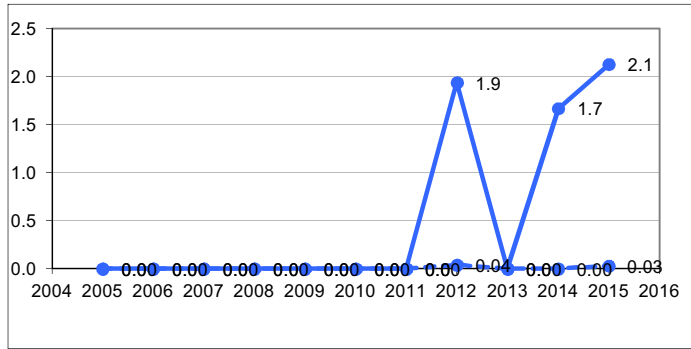
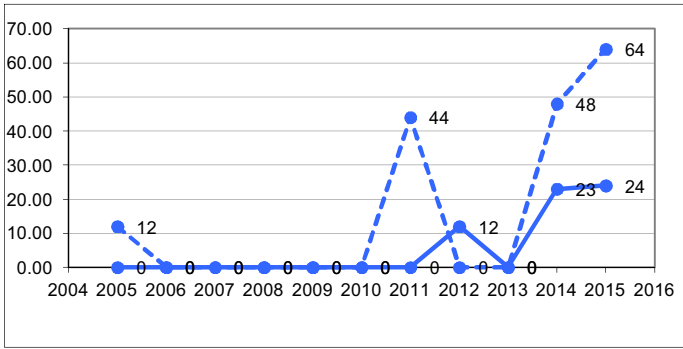
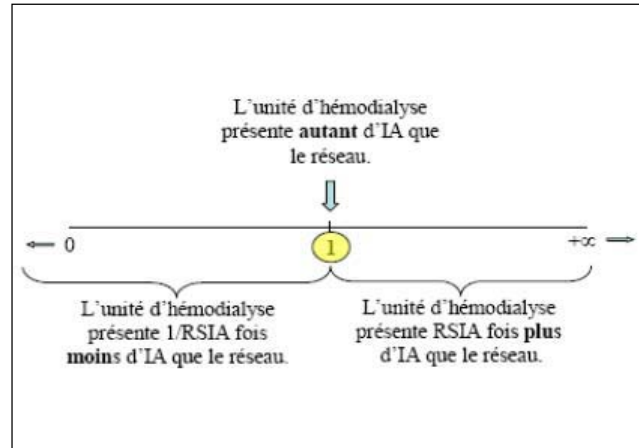
IAV = Infections de Sites d'Accès

♦ sur l'axe des années : RSIA significativement différent de 1

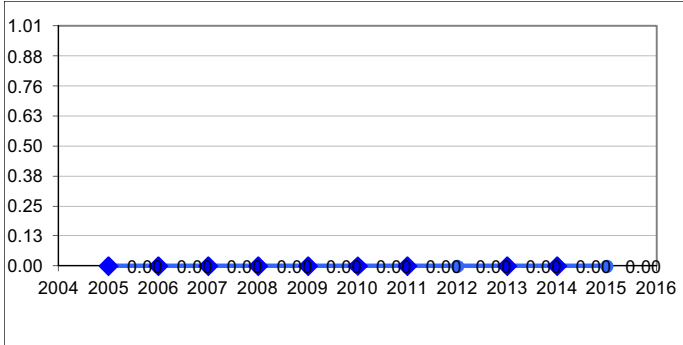
RSIA = 0 → l'unité n'a pas d'infection pendant le temps de surveillance

Nombre de sites suivis \_\_\_\_ cathéter . . . . fistule native % séances : \_\_\_\_ incident . . . . manipulation hors dialyse

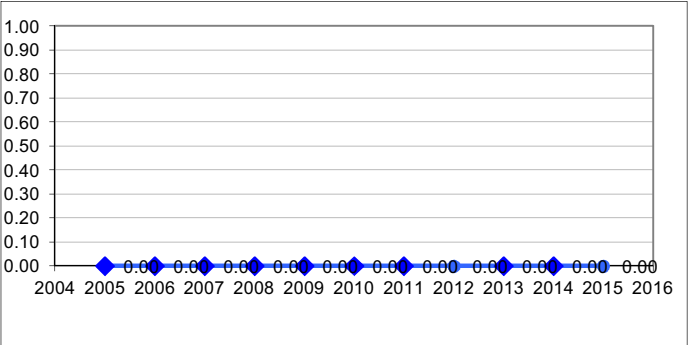
## Ratio Standardisés d'Infections Acquises (RSIA)



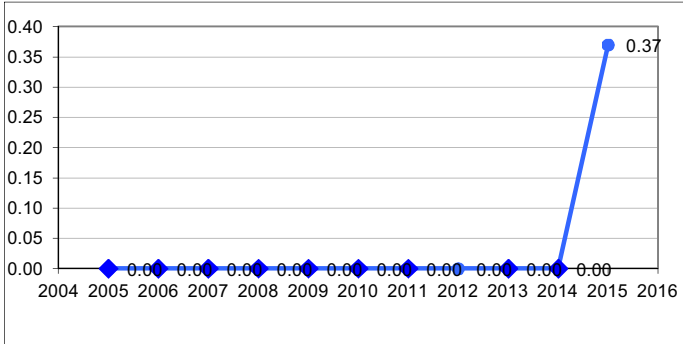
RSIA des IAV sur cathéters & fistules natives



RSIA des IAV sur cathéters



RSIA des bactériémies



RSIA des bactériémies sur accès vasculaires

